

佐久穂町
橋梁長寿命化修繕計画
(第3期)



町道宿岩黒下駅線 八十巖橋

令和6年(2024年) 2月



佐久穂町 建設課

佐久穂町 橋梁長寿命化修繕計画 目次

1.	背景と目的	1
1.1	管理施設状況.....	1
1.2	計画の目的.....	2
1.3	対象施設	3
1.4	修繕等措置の着手状況	4
1.5	健全性の判定区分の割合	7
2.	老朽化対策における基本方針	10
2.1	基本的な方針	10
2.2	計画期間.....	10
2.3	対策の優先順位の考え方や目標	10
3.	新技術等の活用方針	12
3.1	新技術等の活用に関する考え方	12
3.2	短期的な数値目標とコスト削減目標.....	12
3.3	点検・調査段階における活用への取り組み.....	13
3.4	設計・工事段階における活用への取り組み.....	16
4.	費用の削減に関する具体的な方針	17
4.1	費用削減を図るための考え方や取り組み.....	17
4.2	費用の削減目標	18
4.3	集約化・撤去、機能縮小に関する方針.....	19
5.	事業計画一覧.....	20

1. 背景と目的

1.1 管理施設状況

令和6年(2024年)2月現在、佐久穂町が管理する道路橋(橋長2.0m以上の橋)は**全231橋**あります。
 2023年時点で建設後50年を経過する道路橋は88橋(38%)ですが、10年後には153橋(67%)と半数以上となるため、老朽化に伴う維持修繕費用も増加することが想定されます。そのため、現在から計画的に維持管理を実行していくことが必要とされています。

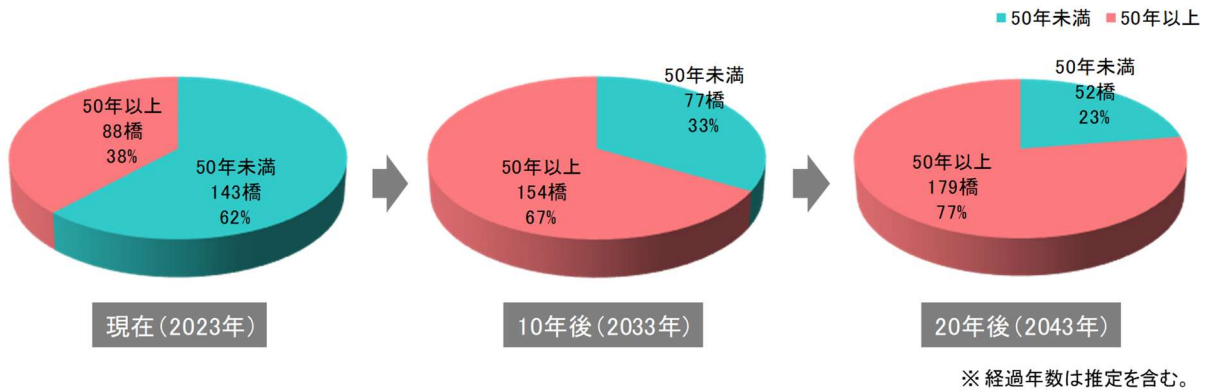


図 1.1 道路橋の経過年推移

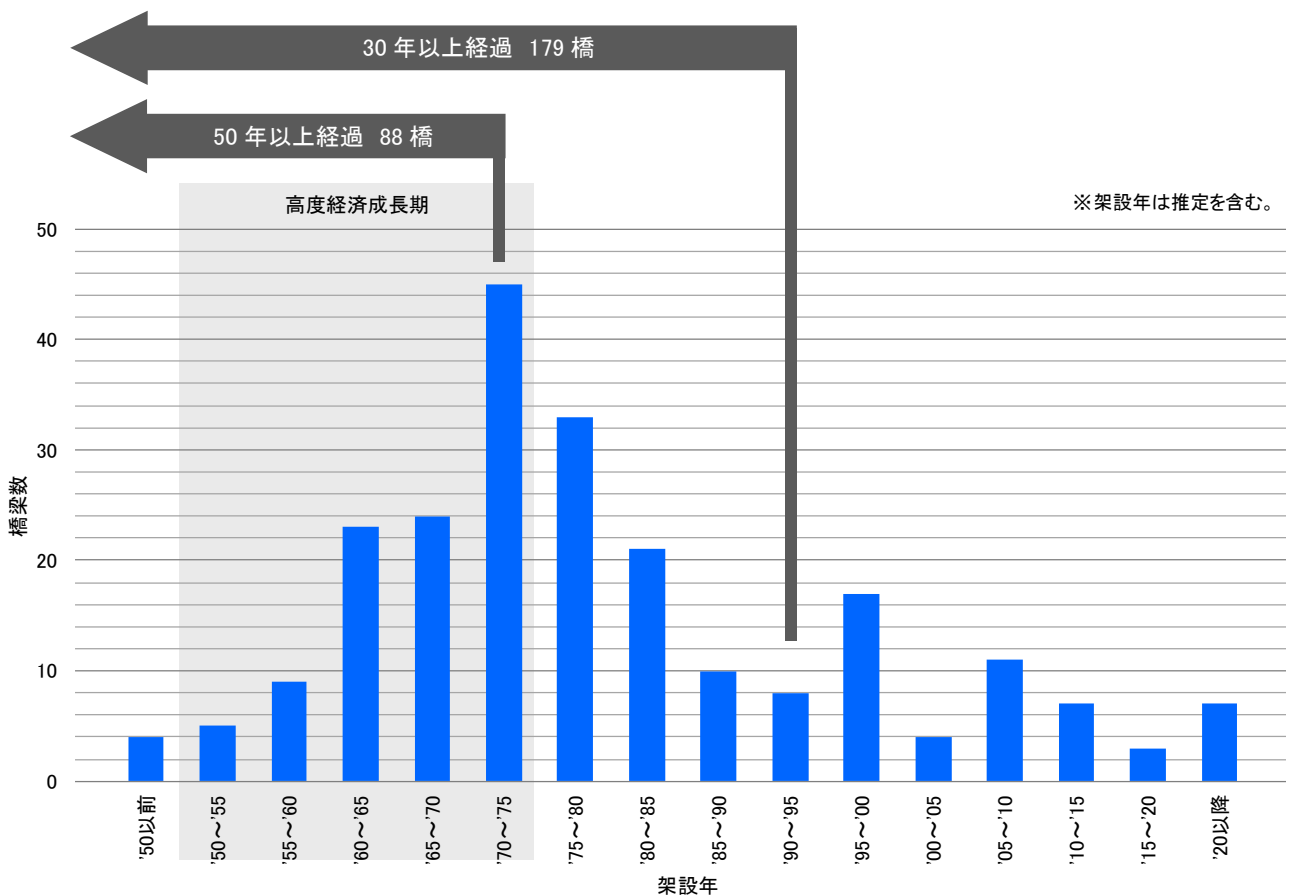
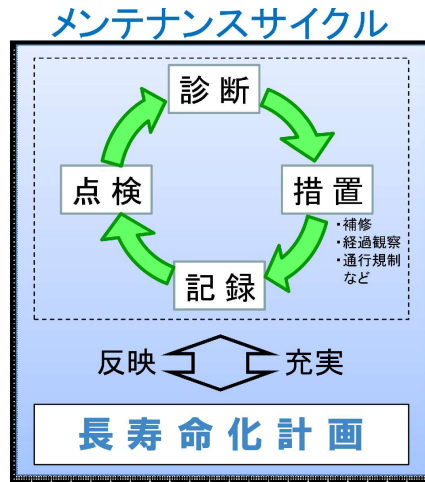


図 1.2 架設年別橋梁数

1.2 計画の目的

急速に進む施設老朽化に対応するため、戦略的なインフラの維持管理・更新が必要求められている現状を踏まえ、長寿命化修繕計画の策定を行い、持続可能なメンテナンスサイクルの実現を目指します。



【出典:国土交通省公表資料】

本計画では、前回「佐久穂町 橋梁長寿命化修繕計画(H31.3)」策定後の定期点検が一巡したことに伴い、最新の施設状態を用いて長寿命化修繕計画の見直しを行います。

予防的な修繕および架け替えを計画的に推進することにより、「橋梁の延命化と補修・架替え費用の縮減」、「計画的な予算確保」、「道路ネットワークの安全性及び信頼性の確保」を図ることを目的とします。

1.3 対象施設

計画対象施設は、全管理道路橋 231 橋とします。

表 1.1 計画対象施設

管理道路橋	231 橋
うち、長寿命化修繕計画の策定施設数	231 橋
前回策定対象施設数	227 橋
うち、今回対象外施設数	3 橋 ※1
新規追加施設数	7 橋 ※2

【備考】

※1) 今回対象外施設の内訳

【理由1】 架替に伴い橋長2m未満となったため対象より除外。

①橋梁番号1046 屋敷入日影8号橋

【理由2】 令和元年東日本台風(台風第19号)による被災に伴い撤去・廃止。

②橋梁番号3018 下河原橋

③橋梁番号4022 下石合橋

※2) 今回計画における新規追加施設の内訳

【理由1】 上記[下石合橋]廃止に伴い、架橋位置及び路線を変更した代替橋の新設。

①橋梁番号4022 石合橋

【理由2】 中部横断自動車道開通に伴う機能補償もしくはバイパスとして新設。

②橋梁番号1089 仲田大橋

③橋梁番号1090 勝見沢橋

④橋梁番号1091 まりくぼ大橋

⑤橋梁番号1092 月夜原跨道橋

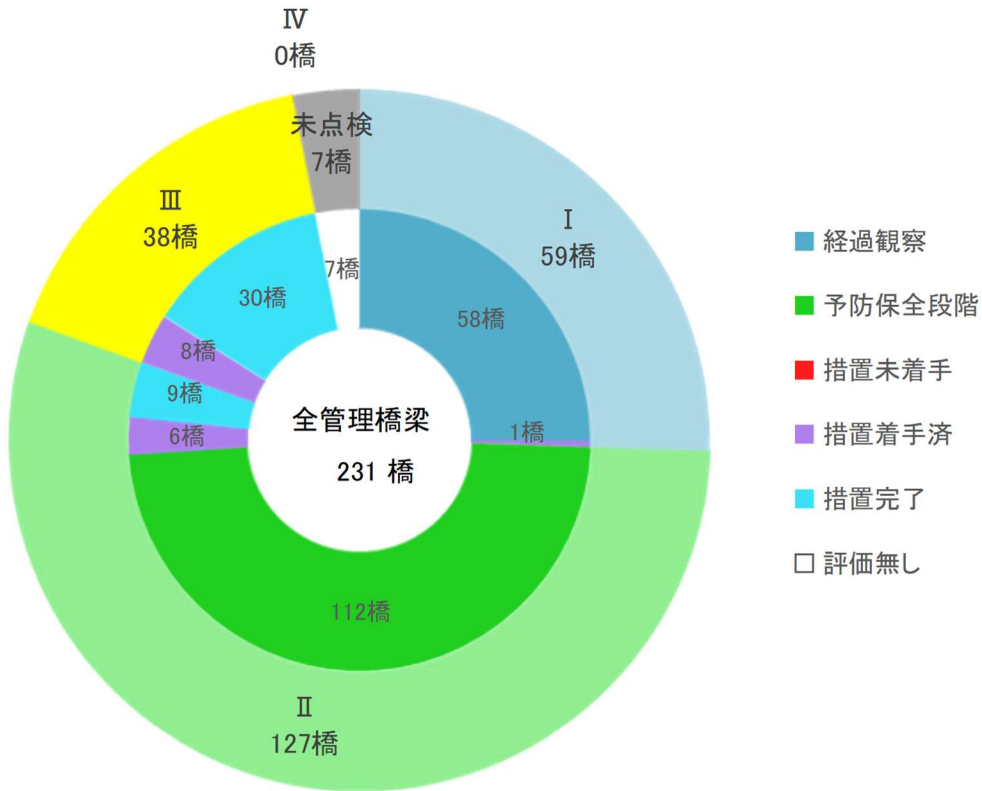
⑥橋梁番号1093 上千ヶ日向橋

⑦橋梁番号2012 馬越北橋

1.4 修繕等措置の着手状況

下図には、前回計画策定以降におけるメンテナンス事業の執行状況を示します。

佐久穂町では、前回点検にて早期措置段階(健全性Ⅲ)及び緊急措置段階(健全性Ⅳ)となった橋に対し、優先的かつ計画的な対策を着実に行ってきました。



【備考】

※1) 未点検 内訳

① 前回計画対象外である新設橋 (7 橋)

仲田大橋、勝見沢大橋、まりくぼ大橋、月夜原跨道橋、上千ヶ日向橋、馬越北橋、石合橋

図 1.3 前回点検判定区分と措置実施状況

以降には、修繕等措置により健全性が向上した代表事例を示します。

前回点検 判定区分Ⅲ

橋梁番号 1033 本郷上橋

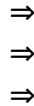
前回定期点検 (2016年10月20日)

措置状況 (2022年3月竣工)

【支承部】

隅切り拡幅部の鋼 H 桁が不安定な石を支承部としており、構造安定性に問題があるとして早期措置段階(判定区分Ⅲ)と判断。

隅切り拡幅部を撤去し、地覆コンクリートを新たに打設することにより、健全性が回復。



橋梁番号 2011 どんぐり橋

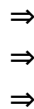
前回定期点検 (2017年9月4日)

措置状況 (2021年度竣工)

【床版】

木床版は防腐材未処理のため腐朽が著しいことから、早期措置段階(判定区分Ⅲ)と判断。

上部工を鋼鋼板床版 H 桁橋へと架替えることにより、健全性が回復。



前回点検 判定区分Ⅲ

橋梁番号 4007 漆入橋

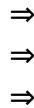
前回定期点検 (2016年10月27日)

措置状況 (2018年度竣工)

【主桁】

隅切り部の主桁側面に耐荷力不足とみられるひび割れがあることから、早期措置段階(判定区分Ⅲ)と判断。

断面修復による外観の健全性が回復。また、床版上面における炭素繊維プレート補強により、耐荷力不足の解消を図った。



橋梁番号 4036 畔地藏橋

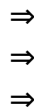
前回定期点検 (2016年10月18日)

措置状況 (2020年10月竣工)

【地覆】

断面欠損が著しく、国道299号の跨道橋であることから第三者被害が生じる可能性を考慮し、早期措置段階(判定区分Ⅲ)と判断。

地覆コンクリート打換えをはじめ、転落防止フェンスの設置等、第三者被害防止対策を行うことにより、健全性が回復。



橋梁番号 4058 妻の神橋

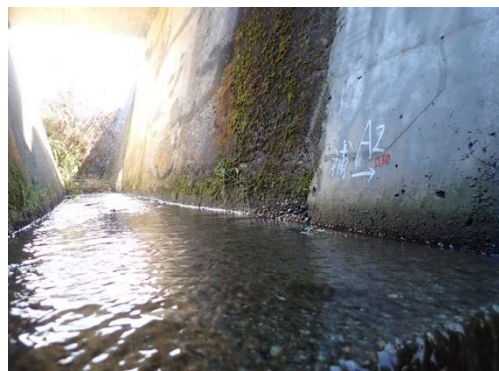
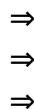
前回定期点検 (2016年10月15日)

措置状況 (2021年度竣工)

【橋台】

流水により著しく洗掘し、基礎の安定性低下が懸念されるため、早期措置段階(判定区分Ⅲ)と判断。

洗掘部の断面修復、及び洗掘防止対策の河床底張り工により、健全性が回復。



1.5 健全性の判定区分の割合

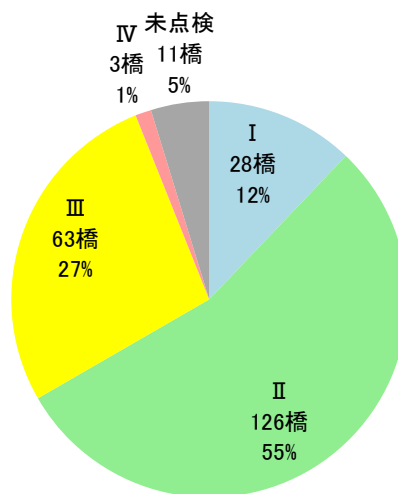
直近における定期点検結果を以下に示します。

佐久穂町では、令和2年(2020年)度～令和4年(2022年)度の3年間で、全管理橋231橋のうち220橋の定期点検を「長野県 道路橋定期点検要領(令和元年10月)」(長野県 建設部 道路管理課)に基づき実施しました。

前回点検後の修繕等措置により健全度が回復した橋梁もありますが、劣化が進行したことで新たに早期措置段階(判定区分Ⅲ)63橋、緊急措置段階(判定区分Ⅳ)3橋が確認されています。

特に健全性の低下した施設は、安心・安全な道路ネットワーク確保のため、早急に修繕等措置を行う必要があります。

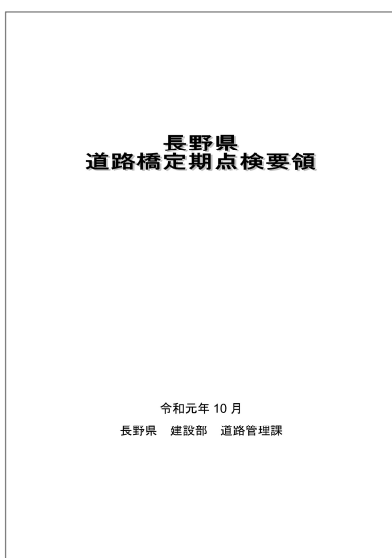
I	(健全)	28橋	(12%)
II	(予防保全段階)	126橋	(55%)
III	(早期措置段階)	63橋	(27%)
IV	(緊急措置段階)	3橋	(1%)
未点検		11橋	(5%)
合計		231橋	(100%)



※未点検内訳(計11橋)

- ① 新設橋もしくは新設工事中(9橋)
城の後橋、仲田大橋、まりくぼ大橋、屋奈久保橋、土井口橋、林際2号橋、宮浦橋、梨ノ木橋、石合橋
- ② 前回点検後に全面通行止め措置済(2橋)
臼石吊橋、音熊橋

図 1.4 健全性の判定区分の割合



区分	状態(定義)	措置の考え方
I 健全	道路橋の機能に支障が生じていない状態。	監視や対策を行う必要のない状態。
II 予防保全段階	道路橋の機能に支障が生じていないが、予防保全の観点から措置を講ずることが望ましい状態。	状況に応じて、監視や対策を行うことが望ましい状態。
III 早期措置段階	道路橋の機能に支障を生じる可能性があり、早期に措置を講ずべき状態。	早期に監視や対策を行う必要がある状態。
IV 緊急措置段階	道路橋の機能に支障が生じている、又は生じる可能性が著しく高く、緊急に措置を講ずべき状態。	緊急に対策を行う必要がある状態。

【出典：長野県 道路橋定期点検要領 令和元年10月(長野県 建設部 道路管理課) p.7】

なお、緊急措置段階(判定区分Ⅳ)である3橋は、診断後に緊急の措置を実施しました。

橋梁番号 1020 竹のはな2号橋

直近定期点検 (2021年12月3日)

床版木部材にて腐朽による抜け落ちが見られることから、緊急措置段階(判定区分Ⅳ)と判断。



措置 (2022年3月竣工)

木床版取替を実施。



⇒
⇒
⇒

橋梁番号 4048 中親沢 2号橋

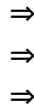
直近定期点検 (2022年10月18日)

主桁、床版の木部材が著しい腐朽により変形・欠損することで橋梁全体がたわみ、通行安全性が確保できない状態であることから緊急措置段階(判定区分Ⅳ)と判断。



応急措置 (2024年3月)

上部構造撤去



橋梁番号 4061 道端橋

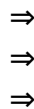
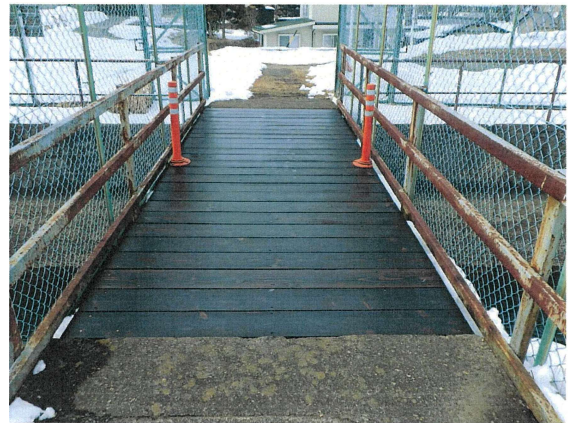
直近定期点検 (2021年12月8日)

床版木部材にて腐朽による抜け落ちが見られることから、緊急措置段階(判定区分Ⅳ)と判断。



措置 (2022年3月竣工)

木床版取替を実施。



2. 老朽化対策における基本方針

2.1 基本的な方針

2.1.1 健全度の把握

「長野県 道路橋定期点検要領(令和元年10月)」(長野県 建設部 道路管理課)に準じた定期点検を、5年に1回を目安に実施し、道路橋毎に4段階(I・II・III・IV)の健全性の診断を行います。診断結果は、定期点検が一巡した段階で見直す長寿命化修繕計画に反映します。

2.1.2 日常的な維持管理

日常的な道路パトロールにより異常の早期発見に努めるとともに、以下のような小規模な維持作業を随時実施します。

- ・ 橋面の清掃
- ・ 排水受け付近の堆積土砂撤去
- ・ 排水管の清掃

2.2 計画期間

本計画では、次回点検が完了するまでの**令和6年(2024年)～令和10年(2028年)**の5年間を計画期間とします。

以降は5年に1回を目安で行う定期点検の結果を反映し、随時計画の見直しを行います。

2.3 対策の優先順位の考え方や目標

2.3.1 優先順位の考え方

直近の定期点検にて緊急措置段階(判定区分IV)あるいは早期措置段階(判定区分III)と診断された橋梁は、橋の機能や性能に多大な影響を及ぼしかねない変状が生じていることから、今後5年計画の中でも最優先で措置を実施します。

優先措置が完了する段階から、供用条件や橋梁規模などの社会的重要性の高い施設から優先して、管理目標に基づく予防保全型管理を行います。

2.3.2 管理目標の設定

予防保全型管理においては、供用条件や橋梁規模などの社会的重要性に基づくグループ毎に設定する管理水準に基づき、修繕等措置を行います。

これにより、高水準での橋の安全性確保と、維持管理の効率化及び計画的な予算確保による財政負担の軽減を図ります。

下表には、管理目標及びグルーピングの考え方を示します。

表 2.1 管理目標グループ

グループ	重要度	維持管理目標	対象
[a] (予防保全型1)	高	橋梁の長期延命化を目標に、早期措置段階(判定区分Ⅲ)とならないよう、予防保全段階(判定区分Ⅱ)の段階で補修を行う。	24 橋
[b] (予防保全型2)	中	橋梁の延命化を目標に、緊急措置段階(健全性Ⅳ)とならないよう、早期措置段階(判定区分Ⅲ)が軽度な段階で補修を行う。	86 橋
[c] (対症療法型)	低	緊急措置段階(健全性Ⅳ)とならないよう、早期措置段階(判定区分Ⅲ)のある程度の進行を許容しつつも深刻化する前段階で補修を行う。	116 橋
[d] (架け替え型)	—	補修は行わず定期点検による状態確認のみ継続し、措置を要する段階を迎えた時点で架け替える。	5 橋
計			231 橋

表 2.2 グループ分類表

				路線重要度		
				重要 13 橋	準重要 17 橋	指定無 201 橋
全231橋						
桁下高 0.8 m以上 226 橋	跨道橋・跨線橋 13 橋			[a] 3 橋	[a] 1 橋	[a] 9 橋
	跨道橋・ 跨線橋 以外 213 橋	迂回路無 26 橋	橋長 15m以上 4 橋	[a] 0 橋	[a] 0 橋	[b] 4 橋
			橋長 15m未満 22 橋	[a] 0 橋	[a] 1 橋	[b] 21 橋
		迂回路有 187 橋	橋長 15m以上 61 橋	[a] 9 橋	[b] 6 橋	[b] 46 橋
			橋長 15m未満 126 橋	[a] 1 橋	[b] 9 橋	[c] 116 橋
桁下高 0.8 m未満 5 橋				[d] 0 橋	[d] 0 橋	[d] 5 橋

3. 新技術等の活用方針

3.1 新技術等の活用に関する考え方

維持管理においては、品質の向上や効率化、コスト縮減を図ることを目的に、積極的に新技術を活用することが推進されています。

そこで、定期点検や詳細調査においては国土交通省「点検支援技術 性能カタログ」、補修設計及び工事においては NETIS (新技術情報提供システム) に掲載される新技術の活用検討を必須とし、作業の省力化や費用の縮減に努めます。



【ウェブサイト: <https://www.mlit.go.jp/road/sisaku/inspection-support/>】



【ウェブサイト: <https://www.netis.mlit.go.jp/netis/>】

3.2 短期的な数値目標とコスト縮減目標

佐久穂町では点検・調査及び工事に伴う新技術の活用により、令和 6 年(2024 年)度から令和 10 年(2028 年)度までの今後 5 年間に於いて、橋梁の維持管理事業に係る累計試算額 約 8.3 億円のうち、1 割に相当する 83 百万円程度のコスト縮減を目標とします。

3.3 点検・調査段階における活用への取り組み

3.3.1 検討フロー

点検・調査段階においては、下図フローに基づき活用検討を行います。

なお、実際の活用にあたっては、点検業務発注後の業務計画にて新技術等活用の有用性について詳細検討を行うものとします。

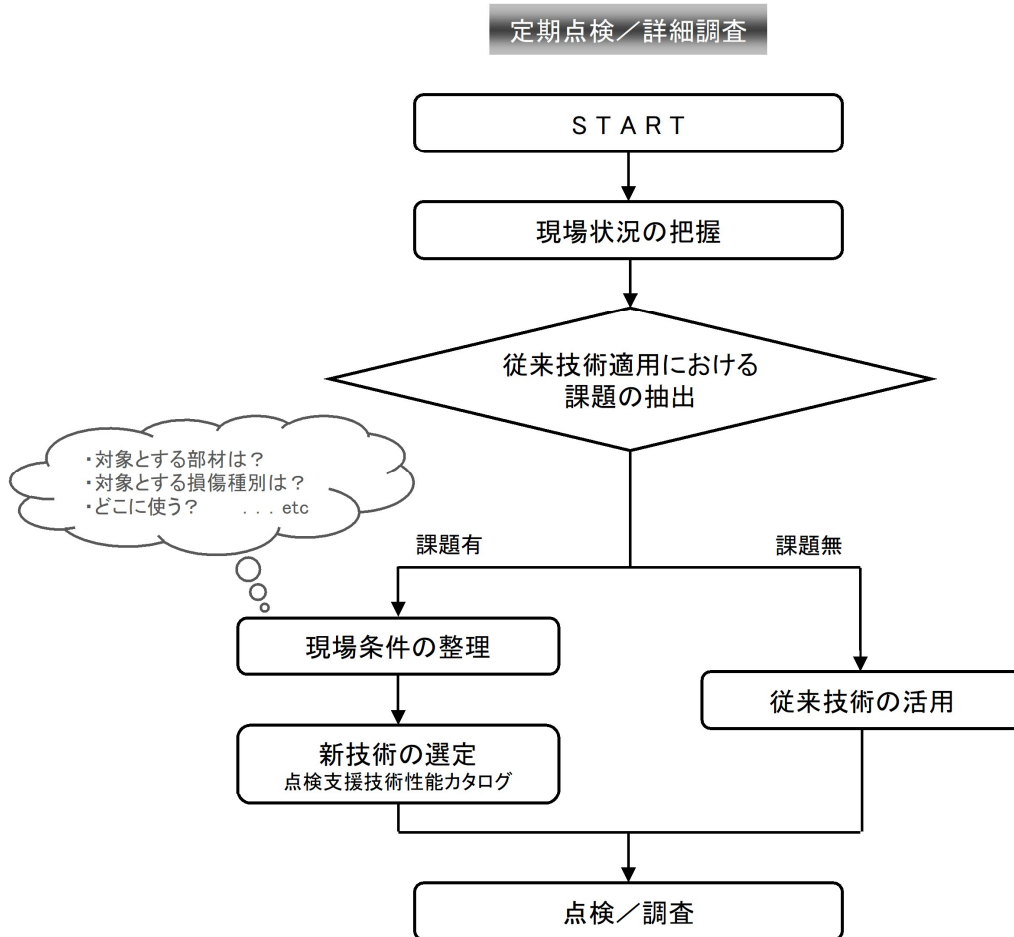


図 3.1 定期点検／詳細調査における新技術等の活用検討フロー

3.3.2 点検における活用事例

(1) 桁下空間が狭隘な橋梁への技術活用

桁下空間が狭隘する橋梁は、点検作業員の安全性確保及び作業効率の向上に検討が必要とされていることから、新技術の活用が見込まれます。

表 3.1 新技術活用の対象施設

整理番号	橋梁番号	橋名	橋長 (m)	全幅員 (m)	上部工種別	桁下高 (m)
1	14	1015 寺山橋	2.5	2.6	RC橋	0.7
2	45	1048 屋敷入日影17号橋	2.2	3.0	RC橋	0.9
3	46	1049 屋敷入日影21号橋	2.4	3.0	RC橋	1.0
4	53	1056 中尾3号橋	2.2	2.5	RC橋	0.8
5	54	1057 中尾2号橋	2.2	2.5	RC橋	0.8
6	85	1088 丸寺橋	2.3	5.9	RC橋	1.0
7	128	3030 上海道橋	2.2	3.2	RC橋	1.0
8	140	3042 柳田橋	3.6	3.1	RC橋	0.9
9	141	3043 平林橋	2.8	4.4	RC橋	0.7
10	142	3044 羽黒下1号橋	2.4	2.0	RC橋	0.7
11	144	3046 砂上橋	5.2	6.2	RC橋	1.0
12	147	3050 家浦橋	2.0	6.0	RC橋	0.6
13	168	4016 伊原橋	11.1	9.2	RC橋	0.8
14	170	4018 鳥井下2号橋	2.8	8.4	RC橋	1.0
15	171	4019 堀ノ上橋	2.4	7.1	RC橋	0.6
16	181	4029 東首熊橋	2.4	4.5	RC橋	0.8
17	215	4062 旧道橋	3.9	5.4	RC橋	1.0
18	217	4065 穴原1号橋	2.4	3.4	RC橋	0.9
19						
20						

【技術事例】

MCSを使った橋梁撮影3D



(2) 特殊部位を有する橋梁への技術活用

橋梁番号 3052 栄海橋は2径間連続PC斜張橋であり、ケーブルや主塔等特殊部位の点検において、点検作業員の安全性確保及び作業効率の向上に検討が必要とされていることから、新技術の活用が見込まれます。



写真 3.3.1 町道四ツ谷高野町線 栄海橋

【技術事例】

国土交通省 「I-Construction 大賞」受賞 「点検支援技術性能カタログ」掲載

シン・クモノス

「高解像度写真+KUMONOS」効率的ひび割れ調査システム

高解像度写真で精度が向上! 遠方から安全に調査を実施!

- 補正写真から抽出するひび割れ幅の精度が向上
- 100m先から幅0.2mmのひび割れを安全に計測可能
- 外観から判断できる変状は全て調査可能
- ±3mm以内の位置精度で、正確な経年変化
- 遠方から忠実な現況図の作成が可能
- 現場日数の大幅な削減が可能

現場調査スピード
1日1班(2名)で
平均2,000㎡の調査が可能

調査精度
100m先からでも幅0.20mmの
ひび割れ調査が可能

KUMONOS CORPORATION

< 剥落、見逃しゼロ > Jシステム Evolution

検出率100%、昼夜調査可能な赤外線調査システム

- ・コンクリート構造物の浮きや剥離を赤外線法により検出する技術。
- ・コンクリートと内部にできた空洞との温度差により、浮きや剥離を高精度かつ定量的に抽出。

(LiFによる解析) 熱画像 → 解析画像 → (打音後の写真) 可視画像

進化① 昼間調査の実現：偏光レンズにより昼間の熱反射除去に成功

偏光レンズによる熱反射除去の実例 (床板下面での撮影)

導入効果

- ・昼夜の調査が可能 (労働環境改善)
- ・夜間調査の精度も向上 (熱放射を除去できるため)

進化② 変状の自動判定

蓄積データからAIが変状を判定 技術者の抽出、判定を支援

変状区分	標準
浮き	0.20
剥離	6.43
遊離石灰	2.54
健全-その他	1.15

導入効果

- ・内業の大幅削減 (解析時間の短縮)
- ・判定品質の確保 (技術者の設置に左右されない)

進化③ 調査予測システム

調査可能日推定モデルでAI判定し 最適な調査工程を自動作成

対象橋梁の気象データ 100m先リアルタイムデータ

導入効果

- ・調査稼働率の向上 (最適な調査時期を提示)

進化④ 当日調査可否の予測

IoTを活用し現地環境を把握

EM (S) センサー 振動の計測等 温度計へ

導入効果

- ・現地での空振りの減少 (事務所にいながら判断出来る)

西日本高速道路エンジニアリング四国株式会社



3.4 設計・工事段階における活用への取り組み

設計・工事段階においては、下図フローに基づき活用検討を行います。

なお、選定する新技術・新工法は橋の規模や変状程度に応じ、従来技術・従来工法との比較検討を実施しつつ、橋毎に最適な工法を選定します。

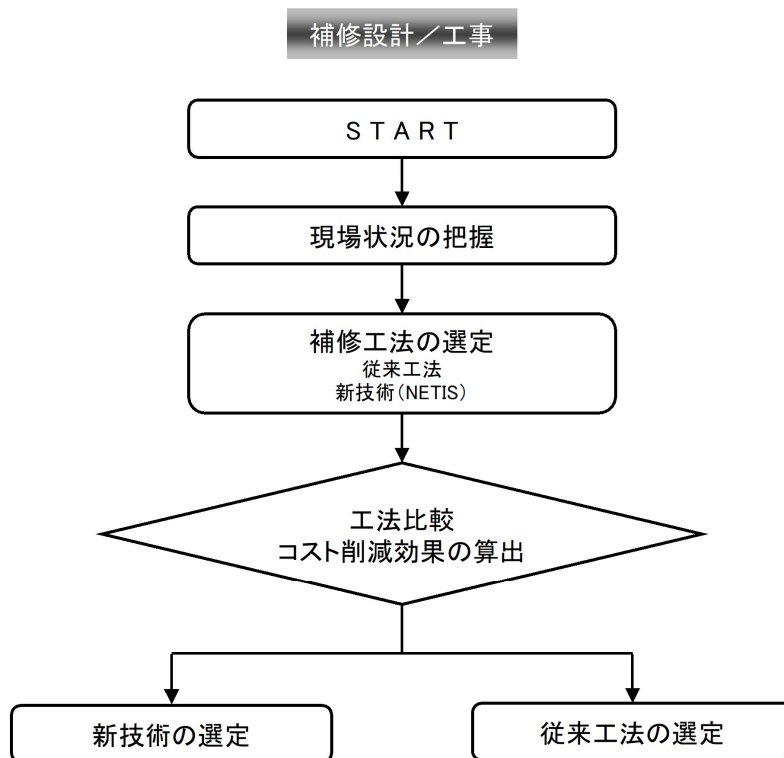


図 3.2 補修設計／工事における新技術等の活用検討フロー

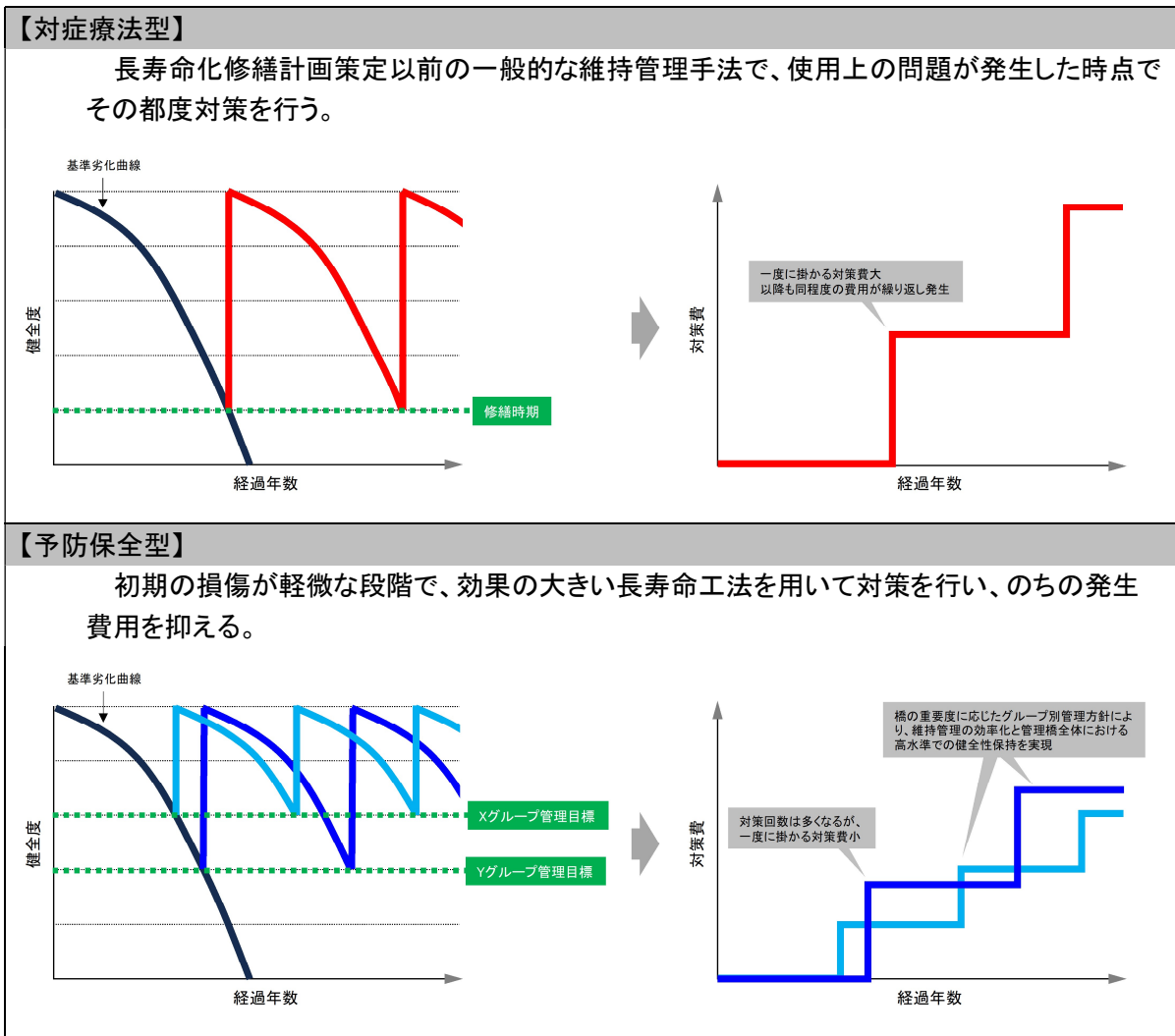
4. 費用の縮減に関する具体的な方針

4.1 費用縮減を図るための考え方や取り組み

これまでの計画では、橋梁の維持管理方針を対症療法型から予防保全型へ転換を図ることにより、橋梁メンテナンス事業の効率化及びコスト縮減を目指してきました。

今回計画見直しに当たっては、基本方針である予防保全型管理を継続しつつ、橋毎の社会的重要性に基づくグルーピングを実施し、グループ毎の重要度に応じた維持管理方針を設けることにより、さらなる効率化及びコスト縮減を図ります。

※ 対症療法型 と 予防保全型



4.2 費用の縮減目標

予防保全による維持管理と対症療法による維持管理による、今後 50 年間の事業費試算を示します。
 長寿命化修繕計画に基づく予防保全型維持管理を行うことで、今後 50 年間でおよそ 74.0 億円(約 31%)のコスト縮減効果が見込まれます。

また、予防保全によるこまめなメンテナンスにより、施設長寿命化の実現とともに、道路の安全性及び信頼性を確保できることが最大のメリットです。

対症療法型	240.7 億円
－ 予防保全型	166.7 億円
縮減効果	74.0 億円
	(約 31%)

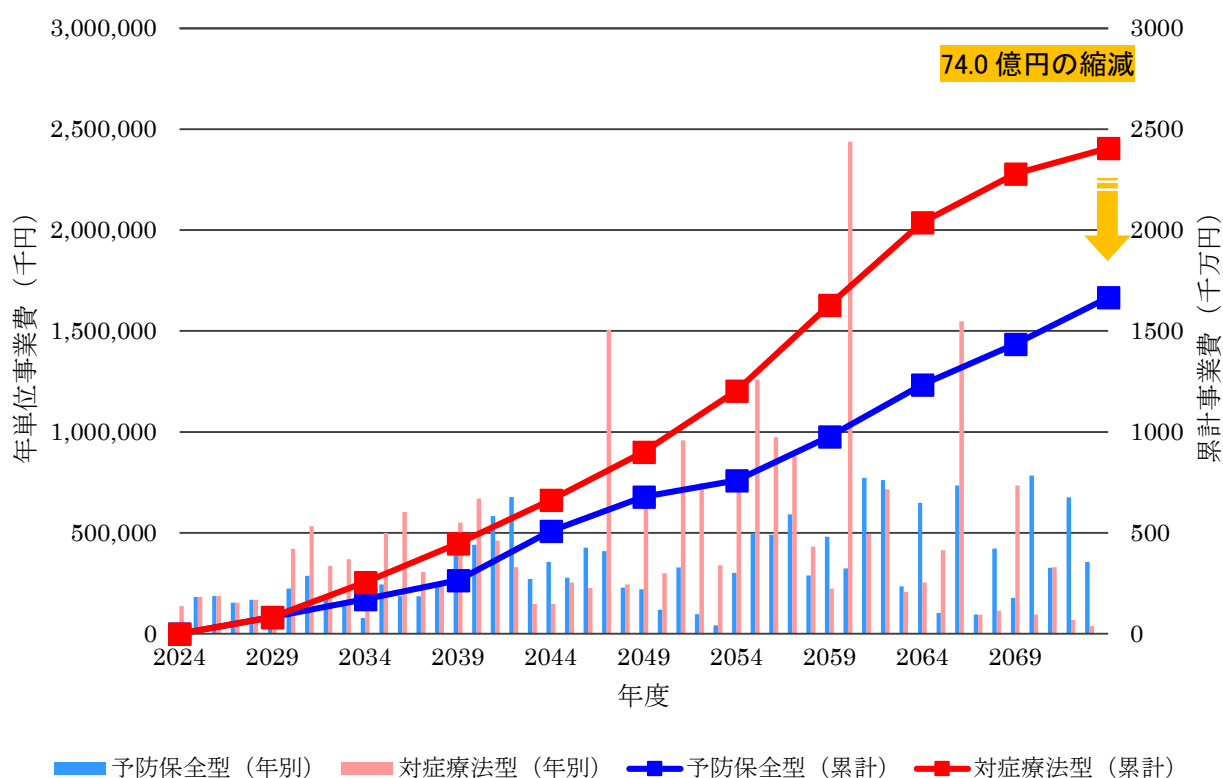


図 4.1 50 年後のコスト縮減効果

4.3 集約化・撤去、機能縮小に関する方針

4.3.1 背景・目的

将来的に増大が見込まれる老朽化対策費用の財源確保が課題となっている中、対策の一つとして地域の実情や利用状況に応じて集約・撤去を選択肢とすることが、長期的な視点で見た際にはコスト縮減における有効な手段となりえます。

また集約・撤去への取り組みにより、人口減少に伴う担い手不足に起因した管理負担の軽減が見込まれ、最大のメリットといえる「落橋による事故の危険性」の排除による利用者の安全性確保に期待ができます。

そこで、集約化・撤去、機能縮小の対象施設の検討を行っていくものとします。

表 3-1 集約・撤去の事業内容

事業内容	概要	イメージ図	
		Before	After
単純撤去	迂回路整備を伴わない、橋梁の撤去		
撤去＋迂回路整備	撤去に加え、撤去する橋梁の迂回路となる経路に対する整備を実施		
ダウンサイジング	既設縮小化	既設の車道橋を活用し人道橋等にリニューアル	
	新設縮小化	既設の車道橋を撤去し、人道橋として架替を実施	
複数橋梁の集約	隣接する複数橋梁を撤去し、機能を集約した橋梁を新設		

【出典：道路橋の集約・撤去事例集 R5.4 国土交通省 道路局】

4.3.2 検討フロー

橋の集約・撤去に当たっては、下記フローに基づき検討を行います。

なお事業化に際しては、地域の実情や利用状況の把握を行い、利用者・住民との合意形成を行うことを前提とします。

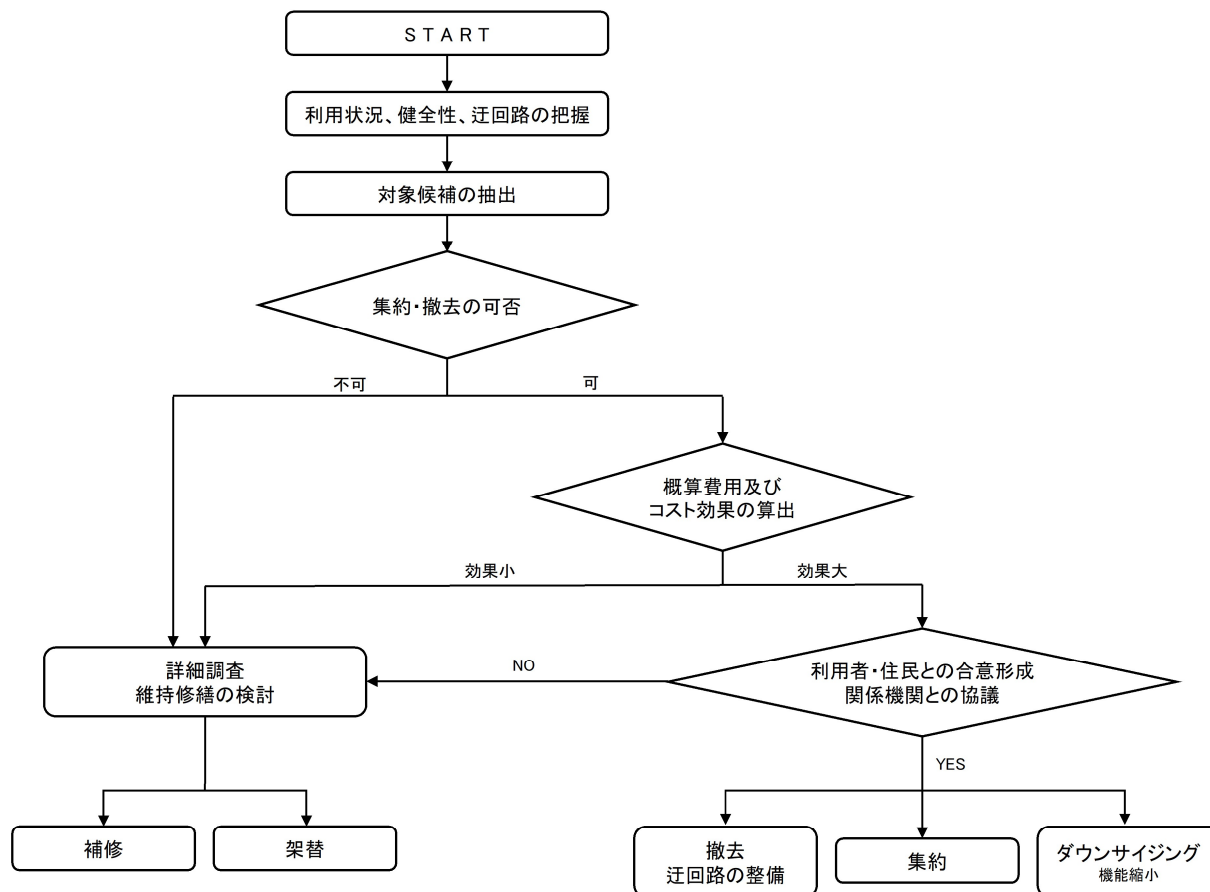


図 4.2 集約化・撤去の検討フロー

4.3.3 短期的な数値目標とコスト縮減目標

佐久穂町では令和 6 年(2024 年)度から令和 10 年(2028 年)度までの 5 年間に於いて、利用者・住民との合意形成を図りながら、全管理橋梁 231 橋のうち 4 橋について集約化・撤去、機能縮小を行うことを目標とします。

これにより、今後 10 年間の橋梁メンテナンス管理に係る費用を 7 百万円程度縮減することを目標とします。

5. 事業計画一覧

以降には、令和 6 年(2024 年)度から令和 10 年(2028 年)度までの今後 5 年間に於ける橋梁メンテナンス事業に係る事業計画一覧を示します。

佐久穂町 橋梁メンテナンス事業計画一覧

凡例

管理目標区分

橋毎の健全性の診断区分

- ※ 対策内容は計画初年度より直近5年分を示します。
- ※ 本計画は予定であり、予告なく変更の可能性があります。
- ※ **赤字**は推測値を表します。

[上段] 対策内容
[下段] 概算工事費(千円)

[a] 予防保全型1
[b] 予防保全型2
[c] 対症療法型
[d] 架け替え型

I 判定 (健全)
II 判定 (予防保全段階)
III 判定 (早期措置段階)
IV 判定 (緊急措置段階)

橋梁番号	橋梁名	路線名	架設年度	橋長(m)	管理目標区分	直近定期実施年度	点検健全性	直近点検後の措置状況	対策の内容・時期					
									R6(2024)	R7(2025)	R8(2026)	R9(2027)	R10(2028)	
年度別概算事業費(百万円)									49	165	191	99	101	
1020	竹のはな2号橋	町道 下木戸小路線	1996	7.5	[c]	2021	IV	修繕完了			点検			
4061	道端橋	町道 樋ノ口池田線	1963	5.0	[c]	2021	IV	修繕完了			点検			
3003	矢澤橋	町道 (1級)大日向線	1958	8.5	[b]	2021	III	修繕完了			点検			
4005	落合橋	町道 落合白石線	1941	21.3	[b]	2021	III	修繕完了			点検			
3009	ドンドン橋	町道 (1級)大日向線	1981	5.1	[b]	2020	III	修繕完了		点検				
3048	月夜平橋	町道 (2級)平林羽黒下線	2000	18.5	[a]	2020	III	修繕完了		点検				
3012	宮社橋	町道 池ノ尾線(池ノ屋線)	1977	28.1	[b]	2021	III	修繕完了			点検			
1081	こまどり橋	町道 八千穂高原別荘地7号線	1979	6.0	[c]	2021	III	修繕完了			点検			
4031	用水橋	町道 (1級)一の洲十二平線	1966	4.4	[b]	2022	III	修繕完了				点検		
1058	馬込橋	町道 馬込線	2006	44.8	[a]	2020	III	修繕完了		点検				
1032	上屋敷橋	町道 (1級)榎田大張線	1962	7.4	[b]	2021	III	修繕完了			点検			
3014	森の腰橋	町道 柳沢本郷線(八本松森腰線)	1990	22.5	[a]	2021	III	修繕完了			点検			
1033	本郷上橋	町道 上屋敷線	1973	5.7	[c]	2021	III	修繕完了			点検			
1034	野田口2号橋	町道 野田線	1950	4.9	[c]	2022	III	修繕完了				点検		
3011	平川原2号橋	町道 平川原線	1977	20.2	[b]	2021	III	修繕完了			点検			
4056	開田2号橋	町道 花川線支線1号	1969	2.5	[c]	2022	III	修繕完了				点検		
3013	大日向本郷橋	町道 本郷線	1980	22.0	[b]	2021	II	修繕完了			点検			
1083	五本木橋	町道 五本木線	1972	14.1	[c]	2021	II	修繕完了			点検			
3002	小松尾橋	町道 宿戸永泉寺線	1972	17.8	[b]	2022	III	R5着手済				点検		
3035	明王塚橋	町道 三つ家重り線(中地)	1971	20.1	[b]	2021	III	R5着手済			点検			
4026	音熊橋	町道 月見野西館線	1975	2.0	[c]	-	---	通行止						
4048	中親沢2号橋	町道 親沢川線	1986	4.3	[c]	2022	IV	撤去済				点検		
									架替					
4066	高岩橋	町道 (1級)3-123号線(高岩本間線)	1980	67.5	[a]	2020	III			点検				
3051	温井橋	町道 (2級)曾原線(温井橋線)	1985	65.4	[b]	2020	III			点検		舗/桁/下		
4059	宮前橋	町道 (1級)上畑天神町線	1991	112.0	[a]	2021	III				点検			
3055	四ツ谷橋	町道 (1級)平林四ツ谷線	1959	24.2	[a]	2020	III			点検				
3033	大木戸橋	町道 (2級)大聖寺宮浦線	1976	14.7	[c]	2021	III				点検			
4057	下畑橋	町道 (1級)1-110号線(下畑下海瀬線)	1985	128.0	[a]	2020	III			点検		舗/桁/下		
3019	旭1号橋	町道 下川原線	2000	12.2	[c]	2021	III				点検			
1086	八ヶ嶺橋	町道 ベンション通り線支線1号	1968	10.3	[c]	2021	III	通行止			点検			
4004	馬返2号橋	町道 落合白石線	1978	7.9	[b]	2021	III				点検			
1062	石堂橋	町道 (2級)2-8号線(石堂線)	1976	39.3	[b]	2020	III			点検		設計	舗/桁/下	
2010	穴口橋	町道 穴口線	1960	12.0	[b]	2021	III				点検			設計
3021	灰立2号橋	町道 灰立線	1962	6.0	[b]	2021	III				点検			
3047	八十巖橋	町道 宿岩羽黒下駅線	1972	91.0	[a]	2021	III				点検			

橋梁番号	橋梁名	路線名	架設年度	橋長(m)	管理目標区分	直近の点検		直近点検後の措置状況	対策の内容・時期				
						実施年度	健全性		R6(2024)	R7(2025)	R8(2026)	R9(2027)	R10(2028)
年度別概算事業費(百万円)									49	165	191	99	101
1085	カラ川橋	町道 双子池線	1970	12.3	[b]	2021	Ⅲ			点検			
4080	榎沢橋	町道 茂来山線	1976	10.4	[b]	2021	Ⅲ			点検			
3029	林際橋	町道 林際線支線2号	1970	15.5	[b]	2021	Ⅲ			点検			
1071	八郡本郷橋	町道 (2級)八郡大石線	1974	7.6	[c]	2021	Ⅲ			点検			
1009	宮の後橋	町道 (2級)翠町北沢線	1962	7.2	[c]	2021	Ⅲ			舗/桁/下			
1028	辰脇2号橋	町道 本郷切原線	1981	6.2	[c]	2021	Ⅲ			点検			
4033	親沢橋	町道 (1級)白矢線	1979	11.0	[c]	2021	Ⅲ			舗/桁/下			
4079	田島橋	町道 茂来山線	1976	10.5	[b]	2021	Ⅲ			点検			
4001	山女橋	町道 鍵掛沢線	1952	6.5	[b]	2021	Ⅲ			点検			
1087	翠町橋	町道 桜町相生町線	1984	3.0	[c]	2022	Ⅲ					点検	
4024	砂原橋	町道 (2級)畑ヶ中向原線	1971	30.8	[b]	2022	Ⅲ					点検	
4010	中古谷橋	町道 古谷日影線(古谷日影線支線6号)	1973	20.5	[b]	2021	Ⅲ		桁			点検	
3031	金山橋	町道 寺久保線	1981	18.0	[b]	2021	Ⅲ		設計	桁/下			
2008	水無川橋	町道 池の平牧場線	1979	16.6	[b]	2022	Ⅲ					点検	
4006	都沢橋	町道 都沢線	1981	16.8	[b]	2022	Ⅲ					点検	
4013	尾台面橋	町道 高根尾台面線(尾台面線橋)	1975	27.2	[b]	2021	Ⅲ					点検	
2006	大石川橋	町道 (1級)2-181号線(畑北線)	2009	38.6	[b]	2020	Ⅲ			点検			
1037	腰巻橋	町道 (2級)本郷切原線	1967	9.7	[c]	2021	Ⅲ					点検	
1063	佐山橋	町道 1-193号線(佐山線)	1979	30.1	[b]	2020	Ⅲ			点検			
4039	親沢尻3号橋	町道 親沢川線	1979	4.5	[c]	2022	Ⅲ					点検	
4047	中親沢橋	町道 親沢川線	1974	4.6	[c]	2022	Ⅲ		舗			点検	
1039	大張2号橋	町道 腰まき線	1996	4.2	[c]	2022	Ⅲ		舗			点検	
4042	猫谷3号橋	町道 畑ヶ中新田線	2005	3.0	[c]	2022	Ⅲ					点検	
4041	猫谷2号橋	町道 海瀬穂積線支線2号	1971	2.9	[c]	2022	Ⅲ					点検	
1072	唐沢橋	町道 唐沢線	1975	6.5	[c]	2021	Ⅲ					点検	
3054	畔地藏1号橋	町道 四ツ谷海瀬停留所線	1971	2.8	[c]	2022	Ⅲ					点検	
3041	曾原1号橋	町道 曾原日影線	1967	4.7	[c]	2022	Ⅲ					点検	
4065	穴原1号橋	町道 穴原南線支線1号	1944	2.4	[c]	2022	Ⅲ					点検	

橋梁番号	橋梁名	路線名	架設年度	橋長 (m)	管理 目標 区分	直近の点検		直近点検 後の 措置状況	対策の内容・時期				
						実施 年度	健全 性		R6 (2024)	R7 (2025)	R8 (2026)	R9 (2027)	R10 (2028)
年度別概算事業費(百万円)									49	165	191	99	101
4040	猫谷1号橋	町道 海瀬穂積線支線1号	1971	2.8	[c]	2022	Ⅲ					点検	
								舗					
1014	小山橋	町道 小山線	1933	2.6	[c]	2020	Ⅲ		点検				
								舗					
4055	姥ヶ沢橋	町道 崎田線	1954	4.1	[c]	2022	Ⅲ					点検	
								舗/下					
4015	大石橋	町道 大石線	1961	3.9	[c]	2022	Ⅲ					点検	
								舗					
1041	大張4号橋	町道 榎田大張線支線10号	1962	3.6	[c]	2022	Ⅲ					点検	
								舗					
4054	姥ヶ沢2号橋	町道 崎田線支線3号	1979	3.3	[c]	2022	Ⅲ					点検	
								舗					
1090	勝見沢橋	町道 上区千ヶ日向広域線	2012	62.0	[a]	2020	Ⅱ		点検				
4059	宮前歩道橋	町道 (1級)上畑天神町線	1980	112.0	[a]	2021	Ⅱ				点検		
2009	駒出大橋	町道 (1級)2-239号線(駒出池線)	1997	50.0	[b]	2020	Ⅱ		点検				
4038	秋葉2号橋	町道 上の原線	1961	11.5	[b]	2021	Ⅱ				点検		
4074	堀田久保橋	町道 堀田久保線	1962	5.6	[b]	2021	Ⅱ				点検		
3017	耕地村橋	町道 (2級)農地耕地村線	1973	28.6	[b]	2022	Ⅱ					点検	
1092	月夜原跨道橋	町道 月夜原線	2015	51.6	[a]	2020	Ⅱ		点検				
3006	平河原橋	町道 (1級)大日向線	1960	2.9	[b]	2022	Ⅱ					点検	
2001	馬越橋	町道 (1級)4-26号線(馬越線)	2000	30.3	[b]	2020	Ⅱ		点検				
3052	栄海橋	町道 (2級)四ツ谷高野町線	1987	90.0	[b]	2022	Ⅱ					点検	
3001	山の神橋	町道 矢沢山線	1973	11.5	[b]	2021	Ⅱ				点検		
1076	松井橋	町道 (1級)八郡松井線	2007	5.4	[a]	2021	Ⅱ				点検		
4002	桂沢橋	町道 古谷ダム日影線	1981	27.0	[b]	2021	Ⅱ				点検		
4025	上石合橋	町道 石合線	1990	26.6	[b]	2021	Ⅱ				点検		
4063	千曲橋	町道 千曲川つり橋線	1993	91.0	[b]	2022	Ⅱ					点検	
3020	大落沢橋	町道 (2級)西のそり線	1970	12.4	[b]	2021	Ⅱ				点検		
3024	嵐久保橋	町道 嵐久保線	1983	16.6	[b]	2021	Ⅱ				点検		
1019	下木戸橋	町道 (1級)本郷影線	1972	8.6	[b]	2021	Ⅱ				点検		
4017	鳥井下橋	町道 (2級)川久保添田線	1977	31.1	[b]	2021	Ⅱ				点検		
2005	堰下橋	町道 4-77号線(堰下線)	1981	28.1	[b]	2020	Ⅱ		点検				
2007	石骨橋	町道 池の平牧場線	1976	15.2	[b]	2021	Ⅱ				点検		
1004	小屋竹橋	町道 (1級)小屋竹線	2015	15.6	[b]	2021	Ⅱ				点検		
4011	広久保橋	町道 古谷南線(古谷日影線)	1976	20.4	[b]	2021	Ⅱ				点検		
1068	黒橋	町道 1-215号線(双子池線)	1961	18.7	[b]	2020	Ⅱ		点検				
3008	源八陸橋	町道 源八茂来原線	2001	26.0	[a]	2021	Ⅱ				点検		
4021	川久保橋	町道 (1級)一ノ淵十二平線	1957	18.0	[b]	2021	Ⅱ				点検		
4028	川原田橋	町道 川原田東真木線	1979	37.6	[b]	2021	Ⅱ				点検		
4012	鉄山橋	町道 霧久保線	1989	13.0	[b]	2021	Ⅱ				点検		
3022	灰立橋	町道 灰立線	1983	12.0	[b]	2021	Ⅱ				点検		
1069	屋敷入奥橋	町道 双子池線	1963	5.4	[b]	2021	Ⅱ				点検		
3016	大日向柳沢橋	町道 下日影線	1969	30.7	[b]	2021	Ⅱ				点検		
1030	中屋敷2号橋	町道 中屋敷線	1977	6.6	[c]	2021	Ⅱ				点検		
1070	入堂川橋	町道 (1級)八郡松井線	1994	8.0	[b]	2021	Ⅱ				点検		
3007	源八橋	町道 源八線	1983	20.8	[b]	2021	Ⅱ				点検		
3034	中畑橋	町道 中畑東平線(大木戸中畑線)	1976	20.5	[b]	2021	Ⅱ				点検		
4020	中地橋	町道 (2級)中地東月の木線(川久保向原線)	1975	20.4	[b]	2021	Ⅱ				点検		
1084	吉原橋	町道 吉原線	1977	15.1	[b]	2021	Ⅱ				点検		
3056	灰立3号橋	町道 灰立線	1962	6.5	[b]	2021	Ⅱ				点検		
4067	岩下橋	町道 高岩坂線	1980	6.3	[b]	2021	Ⅱ				点検		
3037	大土橋	町道 菅志ぼち線	2000	6.3	[b]	2021	Ⅱ				点検		

橋梁 番号	橋梁名	路線名	架設 年度	橋長 (m)	管理 目標 区分	直近の点検		直近点検 後の 措置状況	対策の内容・時期				
						実施 年度	健全 性		R6 (2024)	R7 (2025)	R8 (2026)	R9 (2027)	R10 (2028)
年度別概算事業費(百万円)									49	165	191	99	101
3036	曾原3号橋	町道 さいかち平線支線1号	1988	5.8	[b]	2021	II			点検			
3038	曾原2号橋	町道 畑ヶ中平林線	1991	5.4	[b]	2021	II			点検			
1010	北沢橋	町道 北沢線	1982	10.6	[c]	2021	II			点検			
3015	池の尾橋	町道 池の尾線	1972	34.0	[b]	2021	II			点検			
1061	千ヶ日向橋	町道 千ヶ日向細久保線	2009	48.2	[a]	2020	II		点検				
1024	舟の久保橋	町道 舟の窪線	1973	6.5	[c]	2021	II			点検			
3045	上木戸橋	町道 上木戸線	1976	5.5	[c]	2021	II			点検			
4016	伊原橋	町道 (1級)白矢線	1989	11.1	[c]	2021	II			点検			
1044	大張6号橋	町道 榎田大張支線12号	1981	7.0	[c]	2021	II			点検			
3010	平川原橋	町道 平川原線支線5号	1974	18.8	[b]	2022	II					点検	
1016	一ツ橋	町道 (2級)高野町上区線	1977	6.1	[b]	2021	II			点検			
1025	上影橋	町道 (1級)本郷影線	1962	4.0	[b]	2020	II		点検				
1012	下台橋	町道 仲田西中島線	1967	10.6	[c]	2021	II			点検			
1029	中屋敷1号橋	町道 榎田大張支線7号	2006	7.1	[c]	2021	II			点検			
3046	砂上橋	町道 三ヶ用水線	1969	5.2	[c]	2021	II			点検			
2003	千代里柳沢橋	町道 (2級)大石川柳沢線	1959	3.6	[c]	2022	II					点検	
1054	中尾5号橋	町道 くらら久保線	1969	2.1	[c]	2020	II		点検				
1027	新田橋	町道 (2級)本郷切原線	1952	5.7	[c]	2020	II		点検				
1026	雲場下2号橋	町道 上影線	1960	4.5	[c]	2022	II					点検	
4014	霧久保橋	町道 外曲線	1988	12.0	[c]	2021	II			点検			
4045	下親沢3号橋	町道 上の原親沢線	1965	3.6	[c]	2022	II					点検	
4051	打越橋	町道 打越線	1974	2.6	[c]	2022	II					点検	
3005	矢沢3号橋	町道 (2級)矢沢線	2007	8.6	[c]	2021	II			点検			
1022	本郷下橋	町道 持田窪出口西線	1972	7.5	[c]	2021	II			点検			
1043	大張橋	町道 (1級)榎田大張線	1980	7.0	[c]	2022	II					点検	
1023	下屋敷橋	町道 舟久保口線	1972	5.6	[c]	2021	II			点検			
2004	馬越溜池橋	町道 馬越溜池線	1996	4.2	[c]	2022	II					点検	
4062	旧道橋	町道 天神町線支線5号	1978	3.9	[c]	2022	II					点検	
1078	岩株2号橋	町道 畑北線支線3号	1984	3.9	[c]	2022	II					点検	
4050	花岡橋	町道 (1級)下海瀬花岡線	1968	3.6	[c]	2021	II			点検			
1003	宮ノ前2号橋	町道 宮ノ前線	1961	3.4	[c]	2022	II					点検	
4069	筆岩3号橋	町道 (2級)筆岩線	1996	2.9	[c]	2020	II		点検				
4068	筆岩4号橋	町道 (2級)筆岩線	1996	2.7	[c]	2020	II		点検				
1088	札寺橋	町道 札寺原口線	1972	2.3	[c]	2022	II					点検	
4070	禪門田橋	町道 禪門田線	1994	2.3	[c]	2020	II		点検				
4053	北村2号橋	町道 崎田中線	1979	2.2	[c]	2020	II		点検				
1065	岩棚橋	町道 (1級)2-181号線(畑北線)	1960	29.3	[b]	2020	II		点検				
1006	岩の鼻3号橋	町道 岩の鼻線支線1号	1984	16.6	[b]	2021	II			点検			
1066	塚ノ本1号橋	町道 塚ノ本線	1961	7.3	[b]	2021	II			点検			
1082	蓬間橋	町道 (1級)畑北線	2008	14.6	[c]	2021	II			点検			
3026	白倉橋	町道 白倉平線	1997	19.7	[b]	2021	II			点検			
1005	岩の鼻橋	町道 岩の鼻線	2016	18.0	[b]	2021	II			点検			
1021	中影橋	町道 寺西線	1991	10.0	[c]	2021	II			点検			
1017	持田窪橋	町道 小山本郷線支線1号	2001	9.0	[c]	2021	II			点検			
4009	井田井沢橋	町道 古谷日影線	2008	7.0	[c]	2020	II		点検				
1031	上屋敷2号橋	町道 上屋敷西ノ久保線	1991	6.8	[c]	2021	II			点検			
1075	一軒屋橋	町道 向山山ノ神前線	1996	6.0	[c]	2021	II			点検			
4060	古川橋	町道 宮前団地線支線4号	1960	5.5	[c]	2021	II			点検			
4032	猫谷4号橋	町道 一の淵向線	1984	4.7	[c]	2022	II					点検	
4043	下親沢橋	町道 親沢川線	1975	4.6	[c]	2022	II					点検	
4075	筆岩2号橋	町道 (2級)筆岩線	1991	4.5	[c]	2022	II					点検	
4073	聖岩1号橋	町道 ひぢり岩線	1971	4.5	[c]	2022	II					点検	
4049	上親沢橋	町道 上親沢滝原線支線2号	1974	4.3	[c]	2022	II					点検	
3039	曾原4号橋	町道 曾原日影線支線4号	1974	4.2	[c]	2022	II					点検	
3040	曾原5号橋	町道 曾原日影線	1973	4.2	[c]	2022	II					点検	

橋梁番号	橋梁名	路線名	架設年度	橋長 (m)	管理 目標 区分	直近の点検		直近点検 後の 措置状況	対策の内容・時期				
						実施 年度	健全 性		R6 (2024)	R7 (2025)	R8 (2026)	R9 (2027)	R10 (2028)
年度別概算事業費(百万円)									49	165	191	99	101
1074	一軒屋前橋	町道 向山山ノ神前線	1971	4.1	[c]	2022	II					点検	
1045	大張7号橋	町道 大張線支線2号	1972	3.7	[c]	2022	II					点検	
3042	柳田橋	町道 木伐久保線支線1号	1972	3.6	[c]	2022	II					点検	
4078	白矢橋	町道 (2級) 館旭線	1981	3.0	[c]	2020	II		点検				
4008	漆入沢橋	町道 都沢出口線	1973	3.0	[c]	2020	II		点検				
4046	下平橋	町道 中原線支線4号	1953	2.9	[c]	2022	II					点検	
4018	鳥井下2号橋	町道 石合線	1967	2.8	[c]	2022	II					点検	
1052	大岳1号橋	町道 (1級) 大張うそのくち線	2006	2.7	[c]	2020	II		点検				
1067	塚ノ本2号橋	町道 塚ノ本線	1961	2.6	[c]	2022	II					点検	
4030	伴里橋	町道 一の淵十二平線支線1号	1971	2.5	[c]	2022	II					点検	
1015	寺山橋	町道 (2級) 大久保線	1963	2.5	[d]	2022	II					点検	
3044	羽黒下1号橋	町道 平林羽黒下線支線2号	1966	2.4	[d]	2022	II					点検	
3030	上海道橋	町道 上海道線	1969	2.2	[c]	2022	II					点検	
4007	漆入橋	町道 都沢出口線	1974	19.0	[b]	2021	II			点検			
1007	城陰橋	町道 城ノ腰線	1973	15.1	[b]	2021	II			点検			
1073	山人道橋	町道 向山山ノ神前線支線6号	1962	5.0	[c]	2022	II					点検	
1038	腰巻2号橋	町道 腰まき線支線3号	1972	4.9	[c]	2022	II					点検	
1040	大張3号橋	町道 榎田大張線支線9号	1996	4.0	[c]	2022	II					点検	
4072	おでんじ1号橋	町道 おでんち線	1977	3.7	[c]	2022	II					点検	
1036	雲場口橋	町道 雲場日影線	1996	2.5	[c]	2022	II					点検	
1035	野田口橋	町道 野田線	1965	2.5	[c]	2022	II					点検	
4019	堀ノ上橋	町道 宮ノ上志留多利線	1981	2.4	[d]	2020	II		点検				
4029	東音熊橋	町道 東音熊線	1972	2.4	[c]	2022	II					点検	
4052	崎田1号橋	町道 崎田線支線2号	2000	2.3	[c]	2020	II		点検				
1064	新開橋	町道 2-33号線(新開線)	1989	30.0	[b]	2020	II		点検				
1002	宮ノ前橋	町道 宮ノ前線	2013	15.4	[b]	2021	II		点検				
1059	前田橋	町道 中ノ窪和田線	1972	2.8	[c]	2020	II		点検				
1053	中尾4号橋	町道 中尾溜池線支線1号	1965	2.3	[c]	2020	II		点検				
3050	家浦橋	町道 桜町線支線1号	1955	2.0	[d]	2020	II		点検				
2012	馬越北橋	町道 本水掛線	2017	38.2	[a]	2020	I		点検				
1093	上千ヶ日向橋	町道 千ヶ日向細久保線	2015	58.4	[a]	2020	I		点検				
1001	宿岩橋	町道 (2級) 宿岩下畑線	2012	14.6	[a]	2021	I			点検			
1018	竹のはな橋	町道 (1級) 榎田大張線	2017	9.3	[a]	2021	I			点検			
4034	秋葉下橋	町道 (1級) 白矢線	1970	11.5	[a]	2021	I			点検			
4035	八田崎橋	町道 四ツ谷海瀬停留所線	1970	11.5	[a]	2021	I			点検			
1013	仲田橋	町道 仲田久保田線	1974	7.4	[c]	2021	I			点検			
1049	屋敷入日影21号橋	町道 屋敷入線支線25号	1969	2.4	[c]	2020	I		点検				
4036	畔地藏橋	町道 四ツ谷海瀬停留所線支線3号	1975	11.5	[a]	2021	I			点検			
4037	畔地藏2号橋	町道 四ツ谷海瀬停留所線	2010	19.5	[b]	2020	I		点検				
4023	梅田橋	町道 (2級) 畑ヶ中小海瀬沢線(畑ヶ中向原線)	1976	18.1	[b]	2021	I			点検			
1079	枝沢2号橋	町道 岩株線支線1号	1967	5.0	[c]	2022	I					点検	
1077	岩株1号橋	町道 松井日影線	1983	4.9	[c]	2022	I					点検	
1080	枝沢1号橋	町道 岩株線支線2号	1976	4.7	[c]	2022	I					点検	
1060	味噌塚橋	町道 勝見沢線支線2号	1980	3.8	[c]	2022	I					点検	
1042	大張5号橋	町道 榎田大張線支線11号	1972	3.8	[c]	2022	I					点検	
4076	聖岩2号橋	町道 馬寄岩下線	1971	3.6	[c]	2022	I					点検	
4044	下親沢2号橋	町道 稻荷前下親沢線	1988	3.6	[c]	2022	I					点検	
2011	どんぐり橋	町道 (専用) 白樺の森線	2021	3.5	[c]	2022	I					点検	
1050	中尾日向橋	町道 中尾日向線支線8号	1962	3.0	[c]	2020	I		点検				
3043	平林橋	町道 (2級) 平林羽黒下線	1964	2.8	[d]	2022	I					点検	
1051	中尾白滝橋	町道 中尾白滝線	1964	2.5	[c]	2020	I		点検				
4081	十二平橋	町道 竹の花線支線1号	1981	2.3	[c]	2020	I		点検				
1055	中尾1号橋	町道 中尾溜池線支線2号	1966	2.3	[c]	2020	I		点検				
4058	妻の神橋	町道 境田妻ノ神線	2008	2.2	[c]	2022	I					点検	
1048	屋敷入日影17号橋	町道 屋敷入線支線20号	1968	2.2	[c]	2020	I		点検				

橋梁 番号	橋梁名	路線名	架設 年度	橋長 (m)	管理 目標 区分	直近の 定期 点検		直近点検 後の 措置状況	対策の内容・時期					
						実施 年度	健全 性		R6 (2024)	R7 (2025)	R8 (2026)	R9 (2027)	R10 (2028)	
年度別概算事業費(百万円)									49	165	191	99	101	
1056	中尾3号橋	町道 中尾溜池線支線4号	1967	2.2	[c]	2020	I			点検				
1057	中尾2号橋	町道 中尾溜池線支線5号	1968	2.2	[c]	2020	I			点検				
1091	まりくぼ大橋	町道 上区千ヶ日向広域線	2011	85.0	[a]	-	---			点検				
1008	城の後橋	町道 (1級) 榎田大張線	2000	15.7	[a]	-	---	県代行架替着手			点検			
1089	仲田大橋	町道 上区千ヶ日向広域線	2002	17.7	[a]	-	---			点検				
3023	屋奈久保橋	町道 屋奈久保平線	2022	16.7	[b]	-	---			点検				
3025	土井口橋	町道 土井口線支線1号	2022	10.7	[b]	-	---			点検				
3032	宮浦橋	町道 宮浦線	2022	18.7	[b]	-	---			点検				
4003	白石吊橋	町道 (専用) 保養センター馬返線支線1号	1997	77.0	[b]	-	---	通行止		点検				
4027	梨ノ木橋	町道 畑ヶ中上平線(中原線)	2022	33.2	[b]	-	---			点検				
4022	石合橋	町道 川久保向原線	2022	32.9	[b]	-	---			点検				
3028	林際2号橋	町道 林際線支線2号	2022	17.7	[b]	-	---			点検				

<凡 例>

点検	5年に1回実施する法定定期点検	
設計	架替や補修の設計	
架替	架替工事	
撤去	撤去工事	
補 修 工 事	舗	橋面工（舗装・伸縮装置・高欄・地覆・排水装置）の補修工事
	桁	橋体工（主桁・横桁・床版・支承）の補修工事
	下	下部工（橋台・橋脚）の補修工事
	舗/桁/下	橋面工、橋体工、下部工の補修工事
	舗/桁	橋面工、橋体工の補修工事
	舗/下	橋面工、下部工の補修工事
	桁/下	橋体工、下部工の補修工事