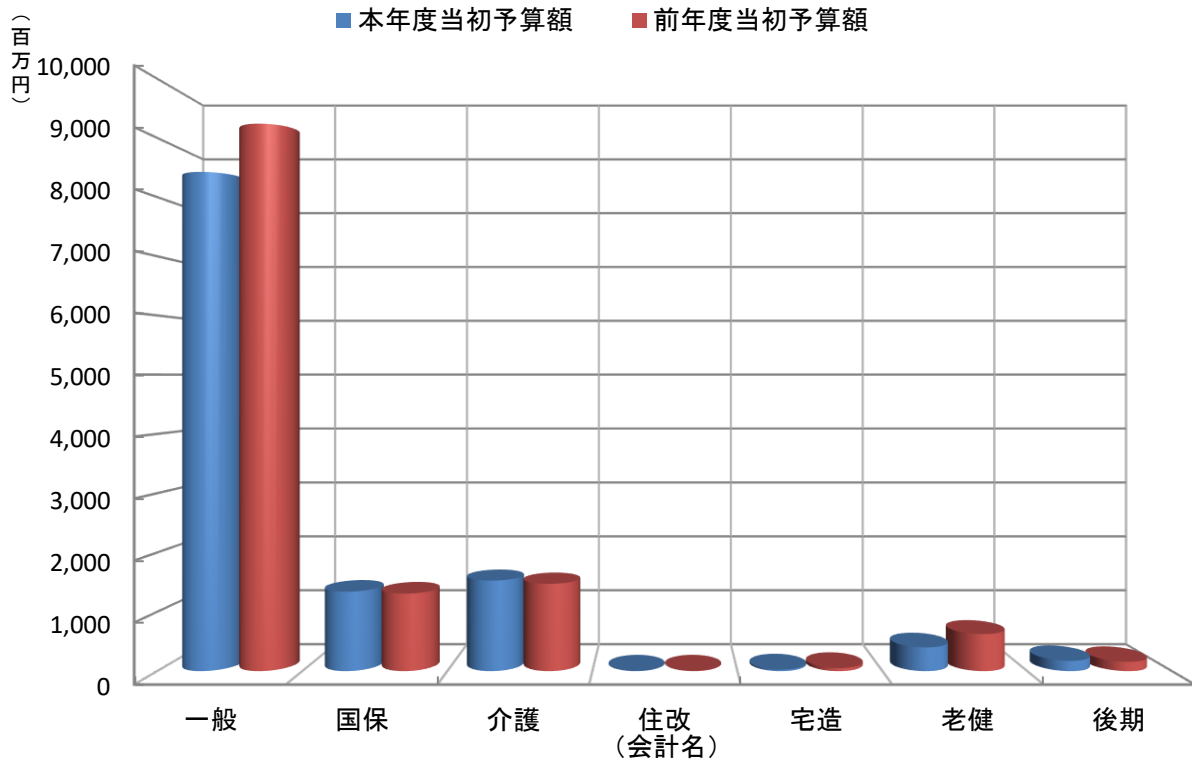


# 令和6年度 一般会計・特別会計当初予算総括表

(額単位:千円、率単位:%)

会計名	歳入歳出予算額			
	本年度当初予算額	前年度当初予算額	前年度比	増減率
1 一般会計	8,425,000	9,240,000	△815,000	△8.82
2 国民健康保険特別会計	1,339,339	1,306,242	33,097	2.53
3 介護保険特別会計	1,527,000	1,472,556	54,444	3.70
4 住宅改修資金等貸付事業特別会計	6,476	6,756	△280	△4.14
5 住宅地造成事業特別会計	25,534	51,210	△25,676	△50.14
6 老人保健施設特別会計	400,730	625,499	△224,769	△35.93
7 後期高齢者医療特別会計	173,500	157,218	16,282	10.36
合計	11,897,579	12,859,481	△961,902	△7.48



# 一般会計

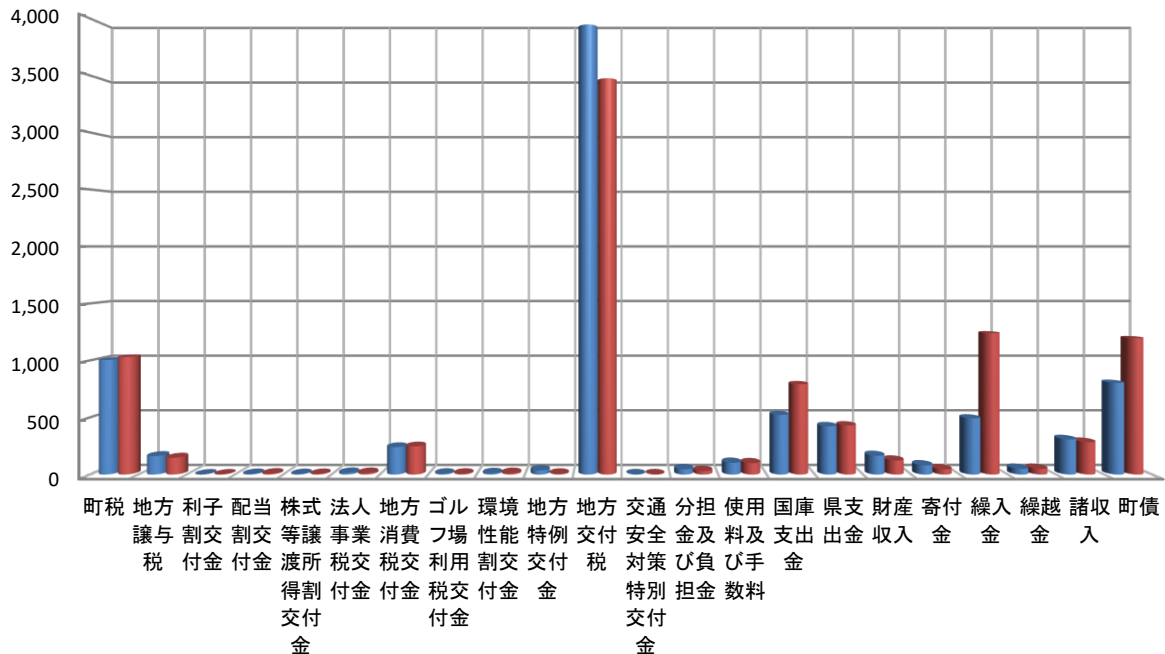
## 歳入

(額単位:千円、比率単位:%)

歳入	本年度額	構成比	前年度額	構成比	差引額	増減率
合計	8,425,000	100.0	9,240,000	100.0	△815,000	△8.8
1 町税	1,004,455	11.9	1,029,689	11.1	△25,234	△2.5
2 地方譲与税	160,891	1.9	146,343	1.6	14,548	9.9
3 利子割交付金	333	0.0	349	0.0	△16	△4.6
4 配当割交付金	4,583	0.1	8,027	0.1	△3,444	△42.9
5 株式等譲渡所得割交付金	3,720	0.0	4,479	0.0	△759	△16.9
6 法人事業税交付金	14,295	0.2	13,372	0.1	923	6.9
7 地方消費税交付金	239,577	2.8	246,280	2.7	△6,703	△2.7
8 ゴルフ場利用税交付金	6,965	0.1	6,958	0.1	7	0.1
9 環境性能割交付金	11,054	0.1	12,801	0.1	△1,747	△13.6
10 地方特例交付金	36,104	0.4	6,303	0.1	29,801	472.8
11 地方交付税	3,945,632	46.8	3,474,101	37.6	471,531	13.6
12 交通安全対策特別交付金	1,101	0.0	1,266	0.0	△165	△13.0
13 分担金及び負担金	46,082	0.5	30,075	0.3	16,007	53.2
14 使用料及び手数料	103,339	1.2	99,817	1.1	3,522	3.5
15 国庫支出金	522,630	6.2	791,399	8.6	△268,769	△34.0
16 県支出金	423,330	5.0	430,290	4.7	△6,960	△1.6
17 財産収入	165,162	2.0	123,066	1.3	42,096	34.2
18 寄付金	81,000	1.0	45,500	0.5	35,500	78.0
19 繰入金	492,793	5.8	1,239,511	13.4	△746,718	△60.2
20 繰越金	50,000	0.6	50,000	0.5	0	0.0
21 諸収入	308,407	3.7	284,189	3.1	24,218	8.5
22 町債	803,547	9.5	1,196,185	12.9	△392,638	△32.8

(百万円)

■ 本年度額 ■ 前年度額



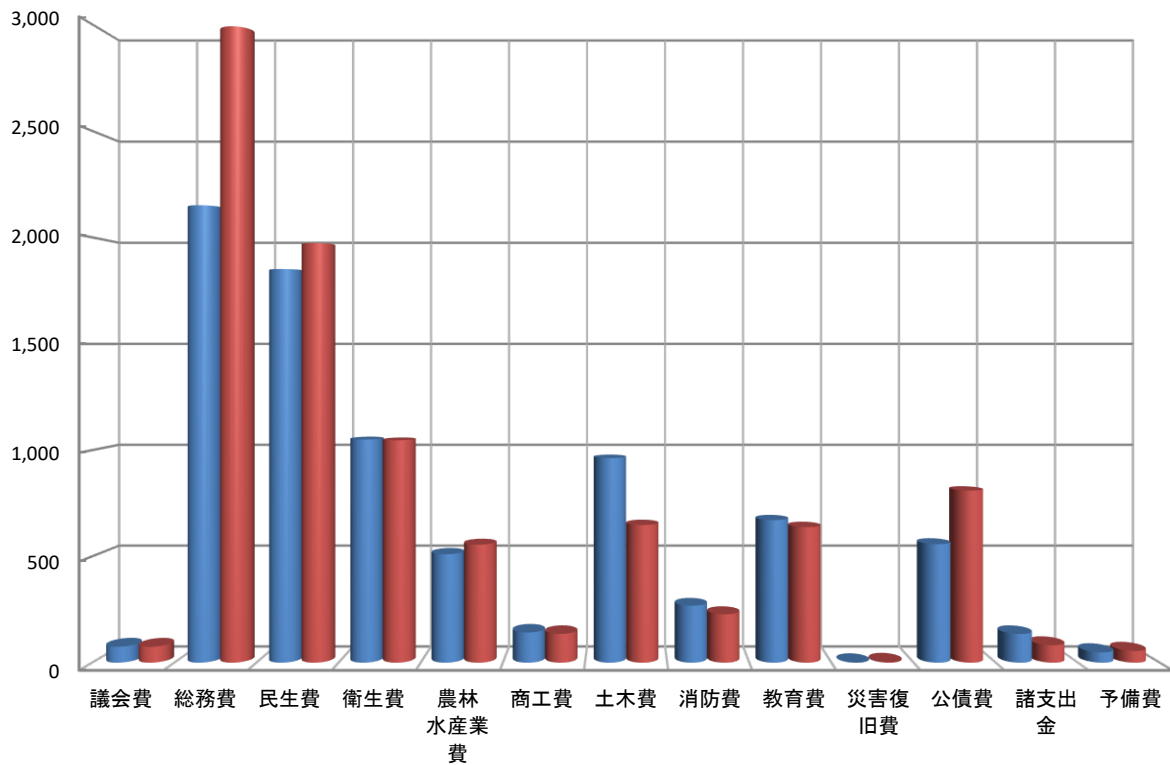
一般会計 歳出(目的別)

(額単位:千円、率単位:%)

歳出(目的別)	本年度額	構成比	前年度額	構成比	差引額	増減率
合計	8,425,000	100.0	9,240,000	100.0	△815,000	△8.8
1 議会費	74,944	0.9	74,757	0.8	187	0.3
2 総務費	2,150,675	25.5	2,990,173	32.4	△839,498	△28.1
3 民生費	1,851,255	22.0	1,973,155	21.4	△121,900	△6.2
4 衛生費	1,050,363	12.5	1,046,405	11.3	3,958	0.4
6 農林 水産業費	510,476	6.1	555,491	6.0	△45,015	△8.1
7 商工費	142,224	1.7	135,507	1.5	6,717	5.0
8 土木費	963,244	11.4	647,991	7.0	315,253	48.7
9 消防費	268,493	3.2	227,870	2.5	40,623	17.8
10 教育費	671,103	8.0	638,173	6.9	32,930	5.2
11 災害復旧費	0	0.0	2,200	0.0	△2,200	△100.0
12 公債費	557,923	6.6	810,184	8.8	△252,261	△31.1
13 諸支出金	135,539	1.6	82,439	0.9	53,100	64.4
14 予備費	48,761	0.6	55,655	0.6	△6,894	△12.4

(百万円)

■ 本年度額 ■ 前年度額



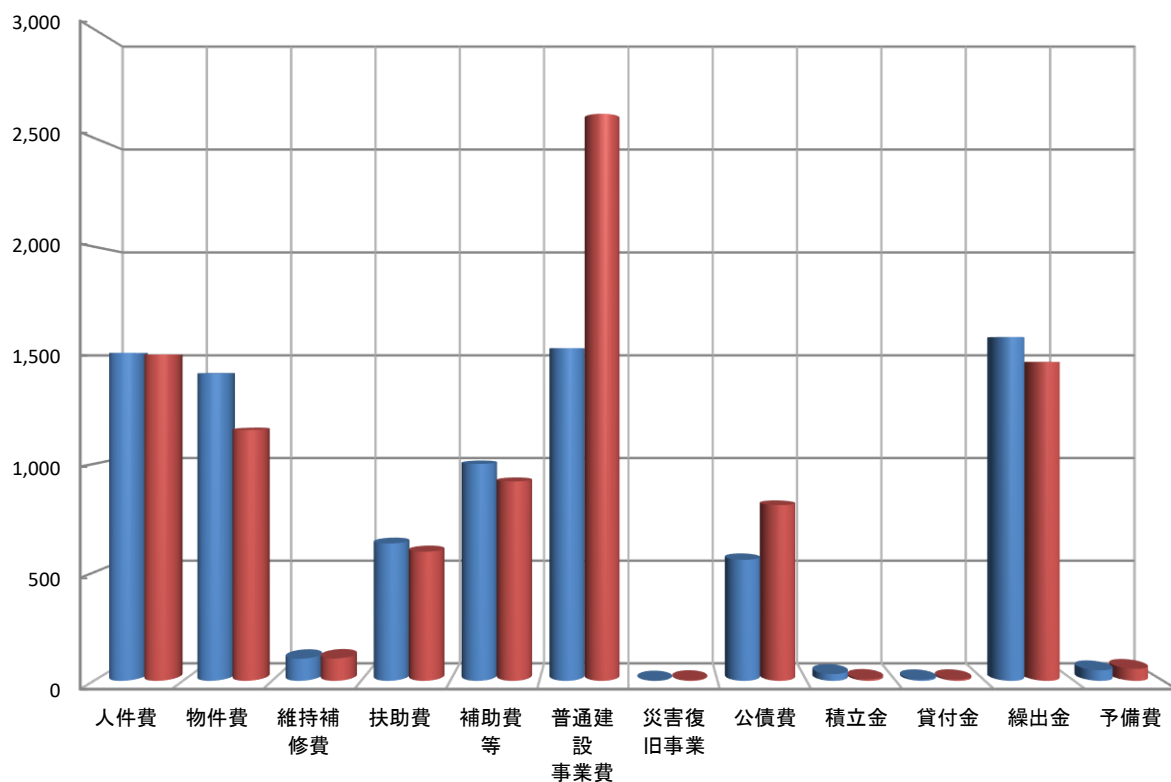
# 一般会計 歳出(性質別)

(額単位:千円、率単位:%)

歳出(性質別)	本年度額	構成比	前年度額	構成比	差引額	増減率
合計	8,425,000	100.0	9,240,000	100.0	△815,000	△8.8
1 人件費	1,511,567	17.9	1,503,814	16.3	7,753	0.5
2 物件費	1,416,567	16.8	1,156,461	12.5	260,106	22.5
3 維持補修費	101,755	1.2	103,041	1.1	△1,286	△1.2
4 扶助費	633,044	7.5	595,178	6.4	37,866	6.4
5 補助費等	999,705	11.9	919,330	9.9	80,375	8.7
6 普通建設事業費	1,533,326	18.2	2,610,530	28.3	△1,077,204	△41.3
7 災害復旧事業	0	0.0	2,200	0.0	△2,200	△100.0
9 公債費	557,923	6.6	810,184	8.8	△252,261	△31.1
10 積立金	31,368	0.4	7,793	0.1	23,575	302.5
12 貸付金	6,235	0.1	6,475	0.1	△240	△3.7
13 繰出金	1,584,749	18.8	1,469,339	15.9	115,410	7.9
14 予備費	48,761	0.6	55,655	0.6	△6,894	△12.4

(百万円)

■ 本年度額 ■ 前年度額

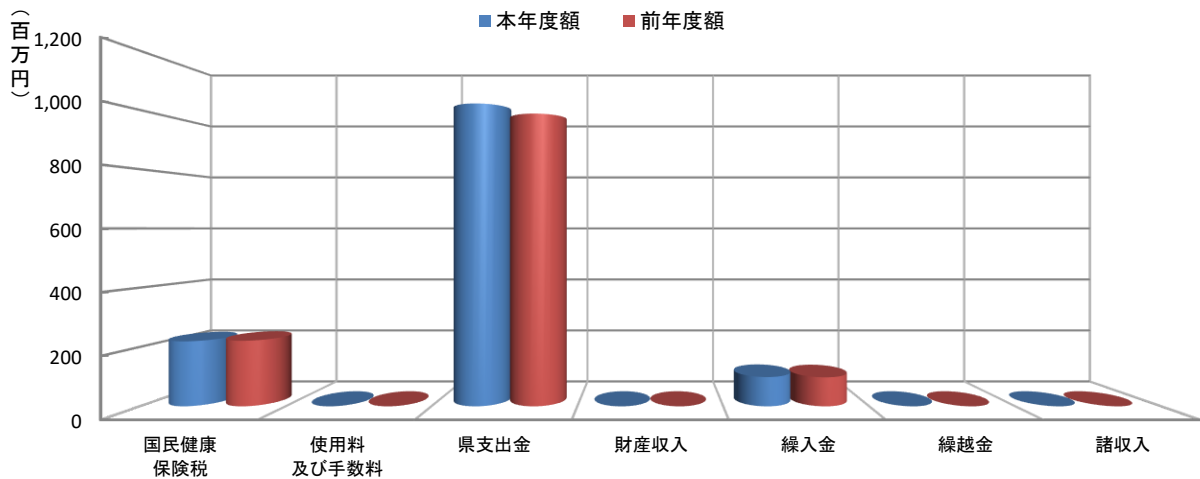


# 国民健康保険特別会計

## 歳入

(額単位:千円、率単位:%)

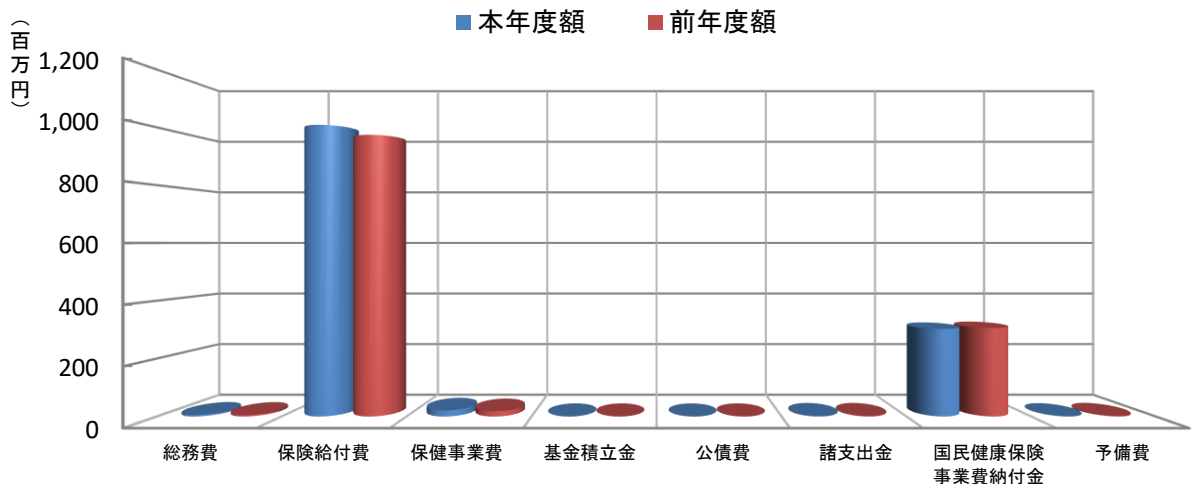
歳入	本年度額	構成比	前年度額	構成比	差引額	増減率
合計	1,339,339	100.0	1,306,242	100.0	33,097	2.5
1 国民健康保険税	219,018	16.4	221,012	16.9	△1,994	△0.9
2 使用料及び手数料	61	0.0	70	0.0	△9	△12.9
4 県支出金	1,021,470	76.3	987,304	75.6	34,166	3.5
5 財産収入	17	0.0	15	0.0	2	13.3
6 繰入金	98,768	7.4	97,836	7.5	932	1.0
7 繰越金	1	0.0	1	0.0	0	0.0
8 諸収入	4	0.0	4	0.0	0	0.0



## 歳出

(額単位:千円、率単位:%)

歳出	本年度額	構成比	前年度額	構成比	差引額	増減率
合計	1,339,339	100.0	1,306,242	100.0	33,097	2.5
1 総務費	5,106	0.4	4,913	0.4	193	3.9
2 保険給付費	1,008,221	75.3	973,675	74.5	34,546	3.5
3 保健事業費	20,813	1.6	18,067	1.4	2,746	15.2
4 基金積立金	18	0.0	16	0.0	2	12.5
5 公債費	0	0.0	0	0.0	0	-
6 諸支出金	1,500	0.1	1,600	0.1	△100	△6.3
7 国民健康保険事業費納付金	302,842	22.6	305,936	23.4	△3,094	△1.0
9 予備費	839	0.1	2,035	0.2	△1,196	△58.8

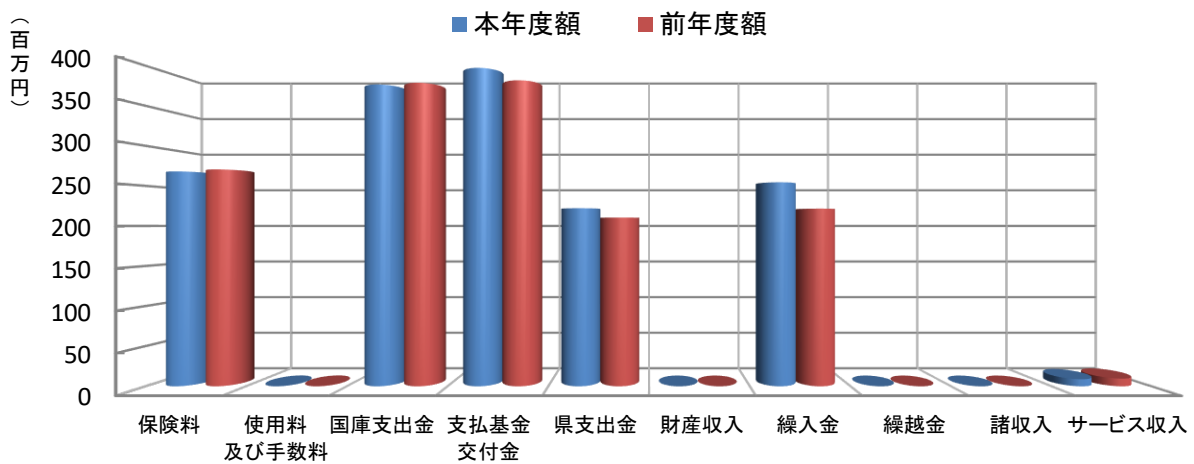


# 介護保険特別会計

## 歳入

(額単位:千円、率単位:%)

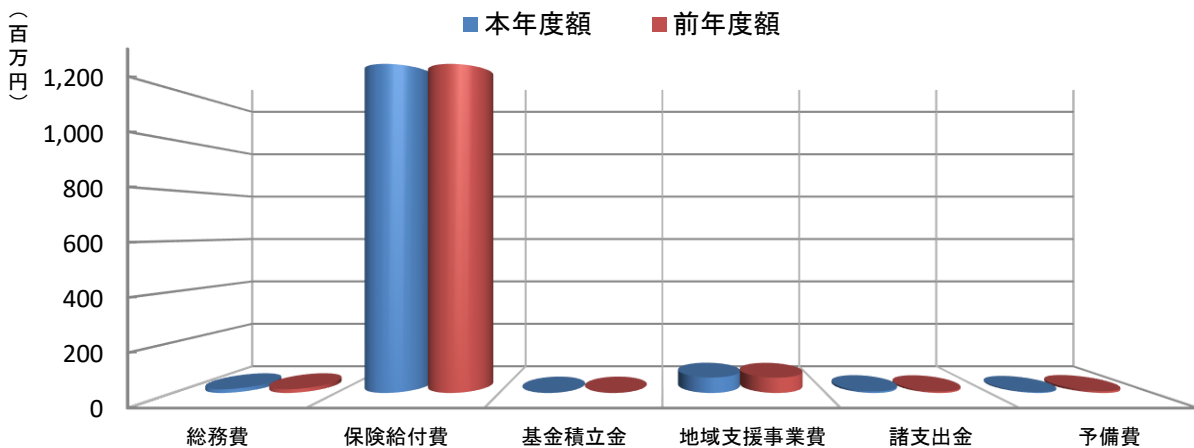
歳入 合計	本年度額	構成比	前年度額	構成比	差引額	増減率
1 保険料	267,999	17.6	270,494	18.4	△2,495	△0.9
2 使用料 及び手数料	142	0.0	187	0.0	△45	△24.1
3 国庫支出金	376,388	24.6	378,558	25.7	△2,170	△0.6
4 支払基金 交付金	397,095	26.0	381,593	25.9	15,502	4.1
5 県支出金	222,052	14.5	210,450	14.3	11,602	5.5
6 財産収入	81	0.0	89	0.0	△8	△9.0
7 繰入金	254,419	16.7	221,581	15.0	32,838	14.8
8 繰越金	1	0.0	1	0.0	0	0.0
9 諸収入	3	0.0	3	0.0	0	0.0
10 サービス収入	8,820	0.6	9,600	0.7	△780	△8.1



## 歳出

(額単位:千円、率単位:%)

歳出 合計	本年度額	構成比	前年度額	構成比	差引額	増減率
1 総務費	14,654	1.0	14,741	1.0	△87	△0.6
2 保険給付費	1,441,711	94.4	1,384,420	94.0	57,291	4.1
4 基金積立金	82	0.0	90	0.0	△8	△8.9
5 地域支援事業費	61,038	4.0	60,481	4.1	557	0.9
6 諸支出金	6,323	0.4	5,861	0.4	462	7.9
7 予備費	3,192	0.2	6,963	0.5	△3,771	△54.2

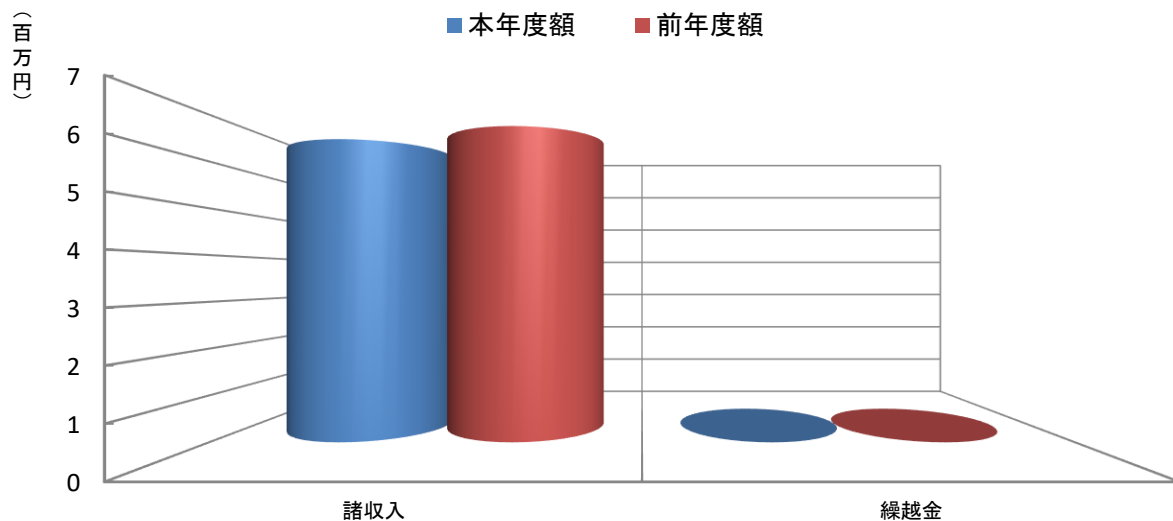


# 住宅改修資金等貸付事業特別会計

## 歳入

(額単位:千円、率単位:%)

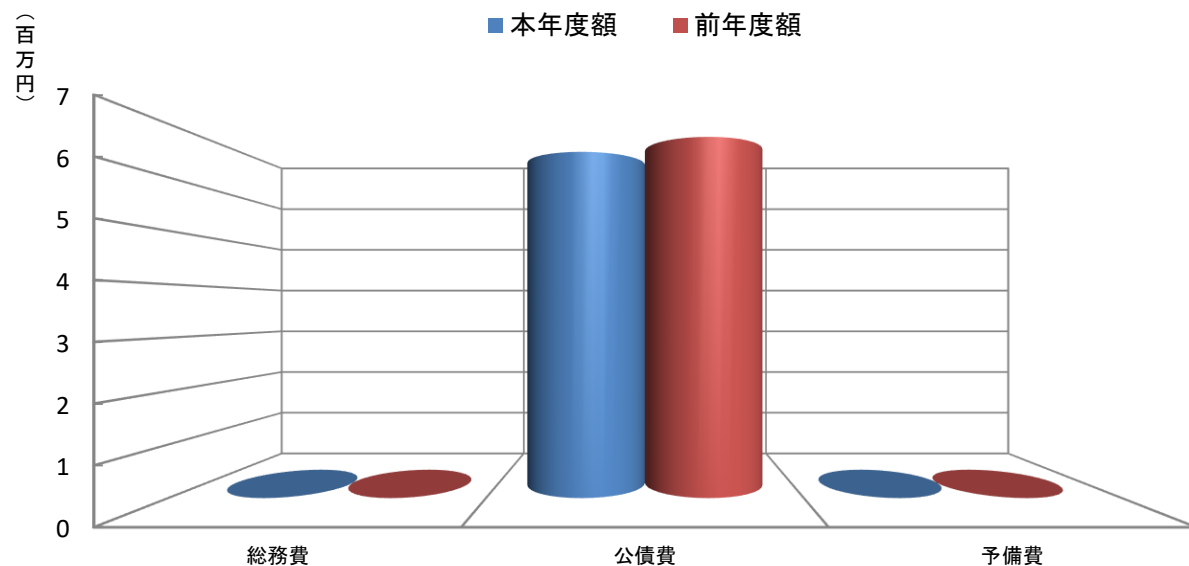
歳入	本年度額	構成比	前年度額	構成比	差引額	増減率
合計	6,476	100.0	6,756	100.0	△280	△4.1
2 諸収入	6,475	100.0	6,755	100.0	△280	△4.1
5 繰越金	1	0.0	1	0.0	0	0.0



## 歳出

(額単位:千円、率単位:%)

歳出	本年度額	構成比	前年度額	構成比	差引額	増減率
合計	6,476	100.0	6,756	100.0	△280	△4.1
1 総務費	1	0.0	1	0.0	0	0.0
3 公債費	6,475	100.0	6,755	100.0	△280	△4.1
4 予備費	0	0.0	0	0.0	0	0.0

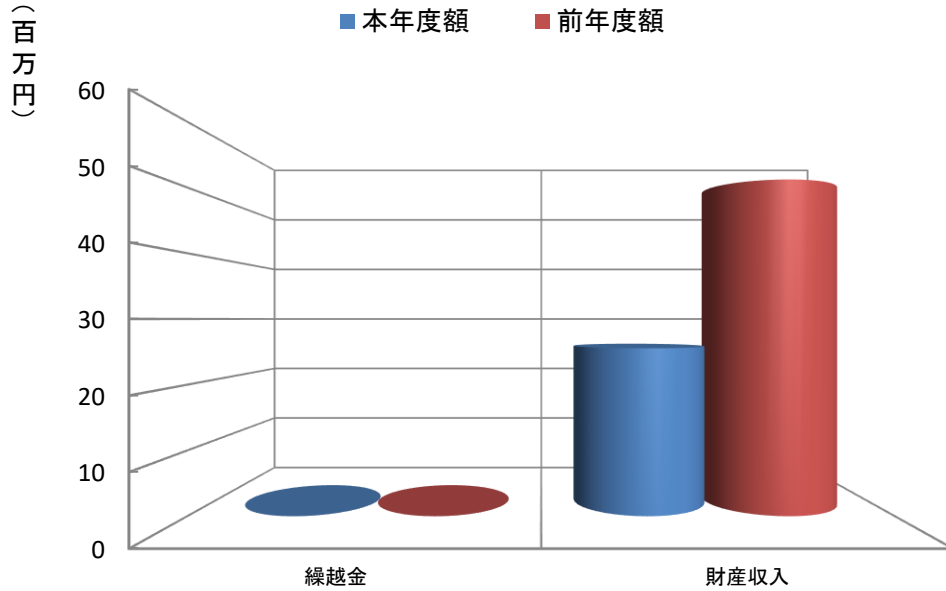


# 住宅地造成事業特別会計

## 歳入

(額単位:千円、率単位:%)

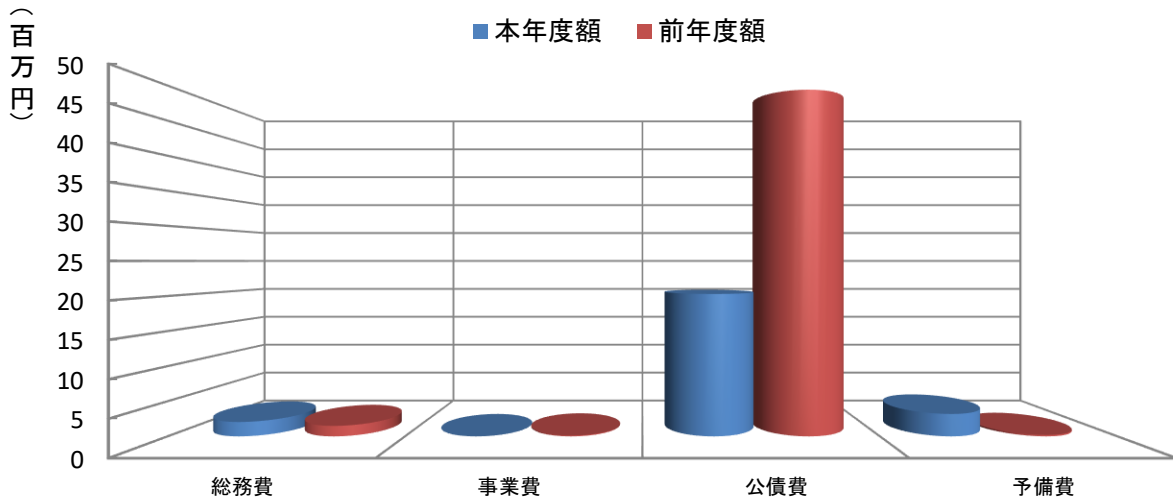
歳入	本年度額	構成比	前年度額	構成比	差引額	増減率
合計	25,534	100.0	51,210	100.0	△25,676	△50.1
3 繰越金	1	0.0	1	0.0	0	0.0
5 財産収入	25,533	100.0	51,209	100.0	△25,676	△50.1



## 歳出

(額単位:千円、率単位:%)

歳出	本年度額	構成比	前年度額	構成比	差引額	増減率
合計	25,534	100.0	51,210	100.0	△25,676	△50.1
1 総務費	2,049	8.0	1,496	2.9	553	37.0
2 事業費	0	0.0	110	0.2	△110	△100.0
3 公債費	20,292	79.5	49,404	96.5	△29,112	△58.9
5 予備費	3,193	12.5	200	0.4	2,993	1,496.5



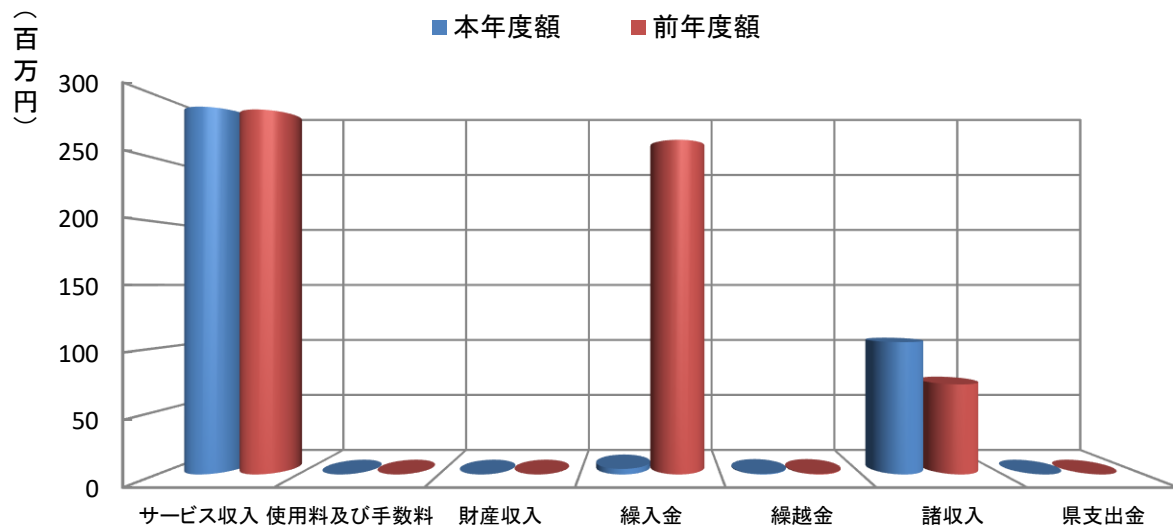


# 老人保健施設特別会計

## 歳入

(額単位:千円、率単位:%)

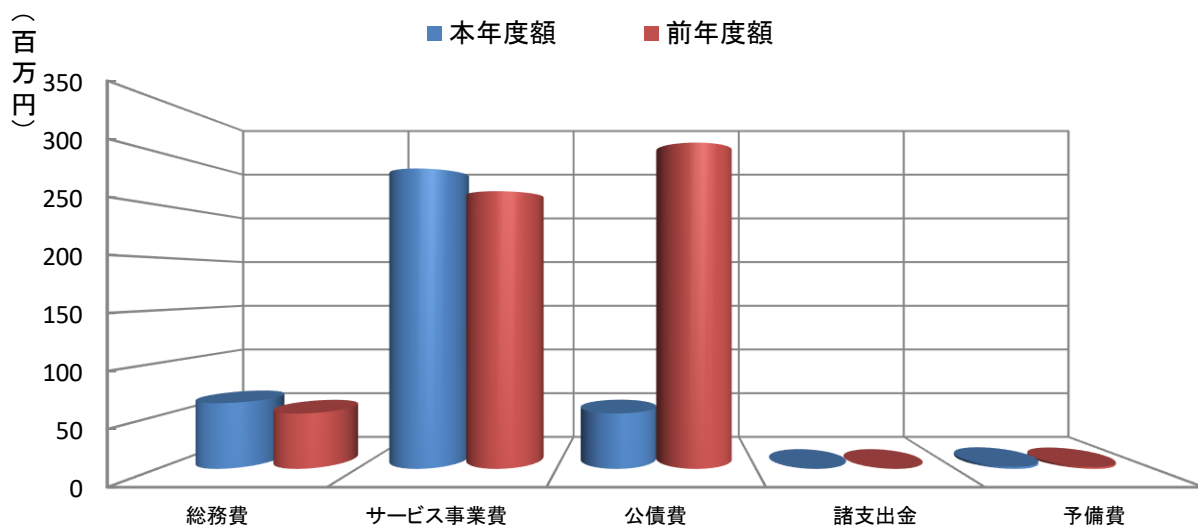
歳入	本年度額	構成比	前年度額	構成比	差引額	増減率
合計	400,730	100.0	625,499	100.0	△224,769	△35.9
1 サービス収入	291,080	72.6	288,867	46.2	2,213	0.8
2 使用料及び手数料	0	0.0	0	0.0	0	0.0
3 財産収入	1	0.0	4	0.0	△3	△75.0
4 繰入金	4,407	1.1	264,848	42.3	△260,441	△98.3
5 繰越金	500	0.1	500	0.1	0	0.0
6 諸収入	104,742	26.1	71,280	11.4	33,462	46.9
7 県支出金	0	0.0	0	0.0	0	0.0



## 歳出

(額単位:千円、率単位:%)

歳出	本年度額	構成比	前年度額	構成比	差引額	増減率
合計	400,730	100.0	625,499	100.0	△224,769	△35.9
1 総務費	62,110	15.5	52,290	8.4	9,820	18.8
2 サービス事業費	284,210	70.9	262,740	42.0	21,470	8.2
3 公債費	52,409	13.1	308,714	49.4	△256,305	△83.0
4 諸支出金	1	0.0	5	0.0	△4	△80.0
5 予備費	2,000	0.5	1,750	0.3	250	14.3

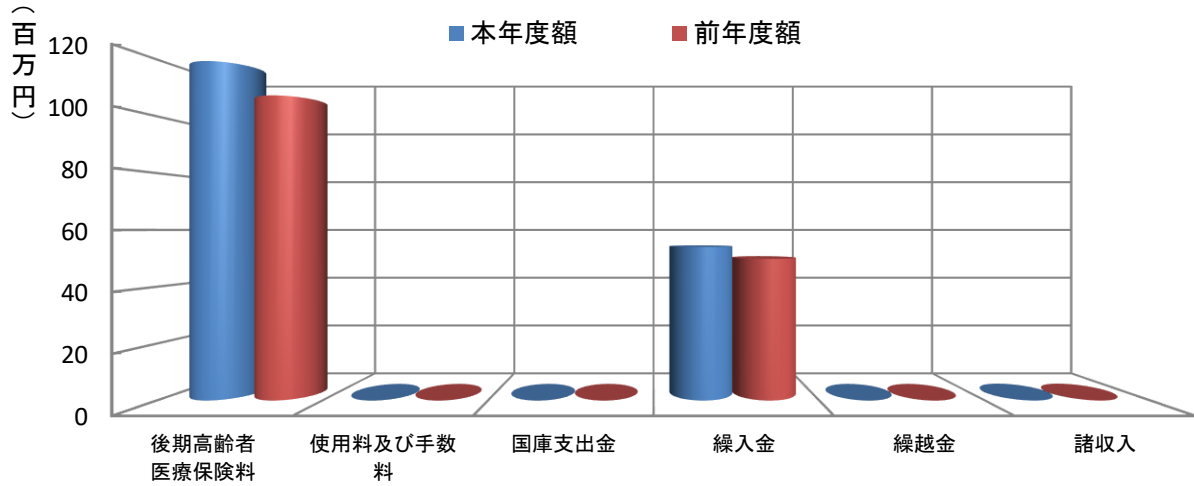


# 後期高齢者医療特別会計

## 歳入

(額単位:千円、率単位:%)

歳入	本年度額	構成比	前年度額	構成比	差引額	増減率
合計	173,500	100.0	157,218	100.0	16,282	10.4
1 後期高齢者医療保険料	119,392	68.8	107,312	68.3	12,080	11.3
2 使用料及び手数料	1	0.0	2	0.0	△1	△50.0
3 国庫支出金	0	0.0	0	0.0	0	0.0
5 繰入金	54,006	31.1	49,803	31.7	4,203	8.4
6 繰越金	1	0.0	1	0.0	0	0.0
7 諸収入	100	0.1	100	0.1	0	0.0



## 歳出

(額単位:千円、率単位:%)

歳出	本年度額	構成比	前年度額	構成比	差引額	増減率
合計	173,500	100.0	157,218	100.0	16,282	10.4
1 総務費	1,239	0.7	1,372	0.9	△133	△9.7
2 後期高齢者医療広域連合納付金	171,469	98.8	154,995	98.6	16,474	10.6
3 諸支出金	100	0.1	100	0.1	0	0.0
4 予備費	692	0.4	751	0.5	△59	△7.9

