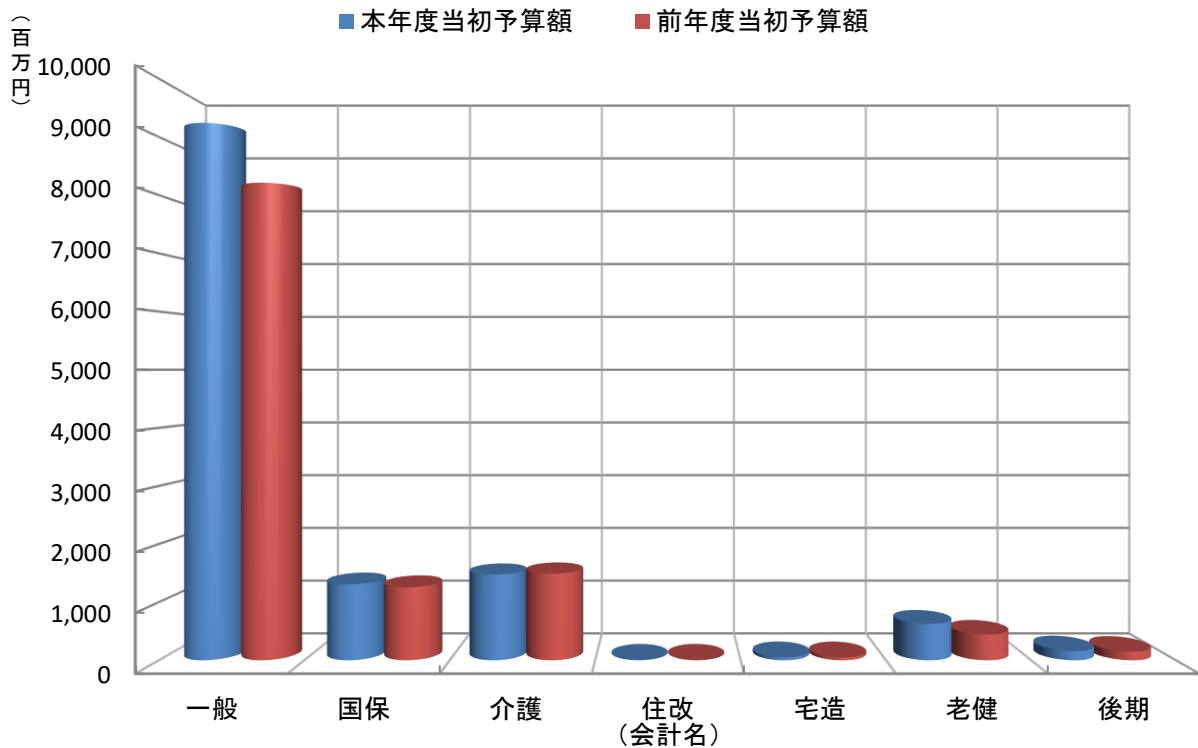


# 令和5年度 一般会計・特別会計当初予算総括表

(額単位:千円、率単位:%)

会計名	歳入歳出予算額			
	本年度当初予算額	前年度当初予算額	前年度比	増減率
1 一般会計	9,240,000	8,213,000	1,027,000	12.50
2 国民健康保険特別会計	1,306,242	1,255,731	50,511	4.02
3 介護保険特別会計	1,472,556	1,490,614	-18,058	-1.21
4 住宅改修資金等貸付事業特別会計	6,756	7,027	-271	-3.86
5 住宅地造成事業特別会計	51,210	50,000	1,210	2.42
6 老人保健施設特別会計	625,499	443,930	181,569	40.90
7 後期高齢者医療特別会計	157,218	150,000	7,218	4.81
合計	12,859,481	11,610,302	1,249,179	10.76



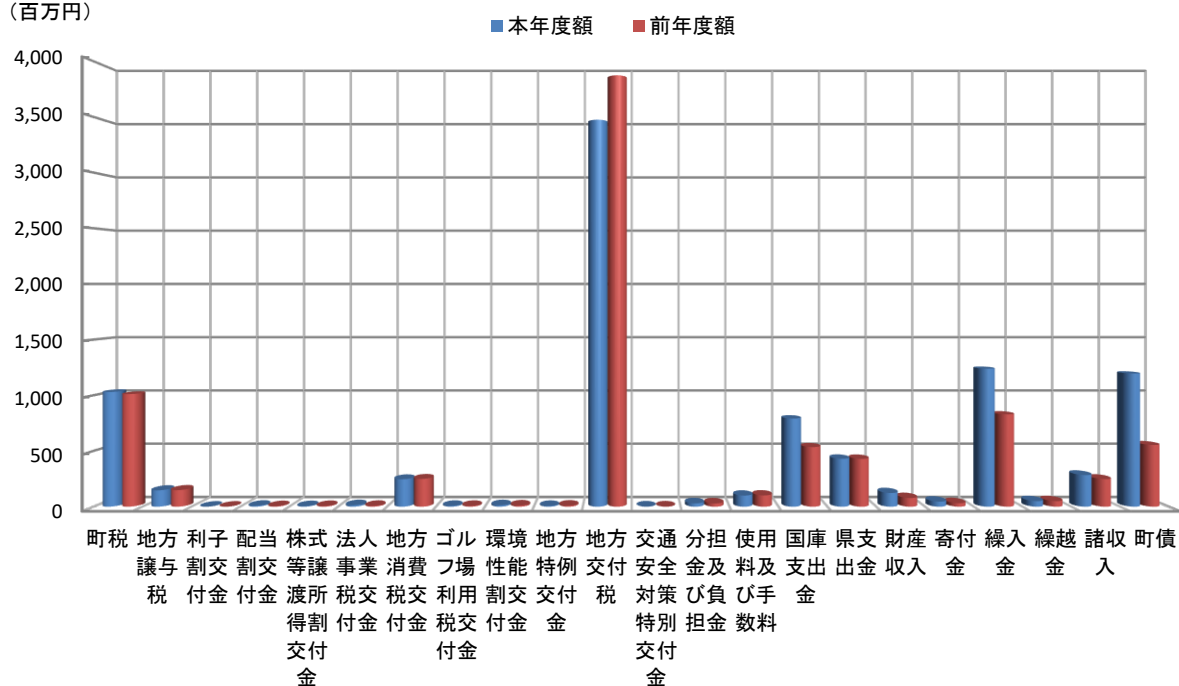
# 一般会計

## 歳入

(額単位:千円、比率単位:%)

歳入	本年度額	構成比	前年度額	構成比	差引額	増減率
合計	9,240,000	100.0	8,213,000	100.0	1,027,000	12.5
1 町税	1,029,689	11.1	1,010,617	12.3	19,072	1.9
2 地方譲与税	146,343	1.6	148,230	1.8	-1,887	-1.3
3 利子割交付金	349	0.0	750	0.0	-401	-53.5
4 配当割交付金	8,027	0.1	4,258	0.1	3,769	88.5
5 株式等譲渡所得割交付金	4,479	0.0	5,889	0.1	-1,410	-23.9
6 法人事業税交付金	13,372	0.1	7,199	0.1	6,173	85.7
7 地方消費税交付金	246,280	2.7	249,828	3.0	-3,548	-1.4
8 ゴルフ場利用税交付金	6,958	0.1	6,782	0.1	176	2.6
9 環境性能割交付金	12,801	0.1	10,551	0.1	2,250	21.3
10 地方特例交付金	6,303	0.1	8,885	0.1	-2,582	-29.1
11 地方交付税	3,474,101	37.6	3,873,028	47.2	-398,927	-10.3
12 交通安全対策特別交付金	1,266	0.0	1,528	0.0	-262	-17.1
13 分担金及び負担金	30,075	0.3	29,283	0.4	792	2.7
14 使用料及び手数料	99,817	1.1	101,015	1.2	-1,198	-1.2
15 国庫支出金	791,399	8.6	535,267	6.5	256,132	47.9
16 県支出金	430,290	4.7	429,472	5.2	818	0.2
17 財産収入	123,066	1.3	77,958	0.9	45,108	57.9
18 寄付金	45,500	0.5	31,500	0.4	14,000	0.0
19 繰入金	1,239,511	13.4	828,815	10.1	410,696	49.6
20 繰越金	50,000	0.5	50,000	0.6	0	0.0
21 諸収入	284,189	3.1	248,190	3.0	35,999	14.5
22 町債	1,196,185	12.9	553,955	6.7	642,230	115.9

(百万円)



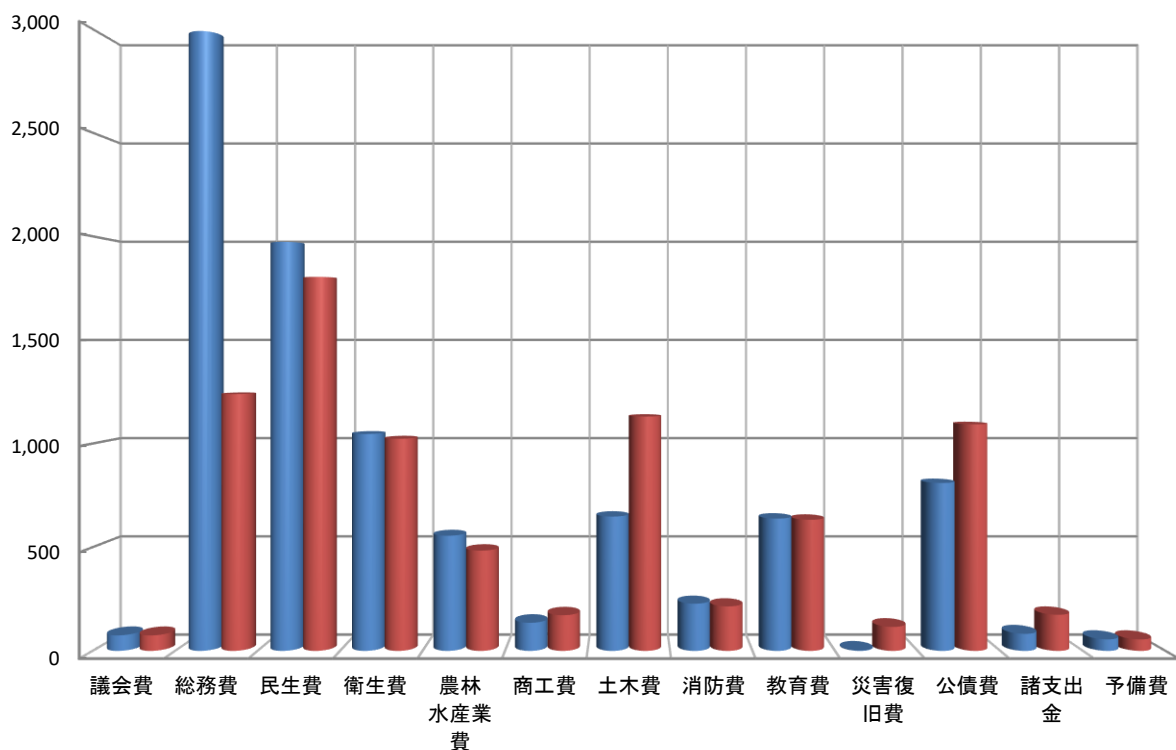
# 一般会計 歳出(目的別)

(額単位:千円、率単位:%)

歳出(目的別)	本年度額	構成比	前年度額	構成比	差引額	増減率
合計	9,240,000	100.0	8,213,000	100.0	1,027,000	12.5
1 議会費	74,757	0.8	74,502	0.9	255	0.3
2 総務費	2,990,173	32.4	1,238,845	15.1	1,751,328	141.4
3 民生費	1,973,155	21.4	1,804,239	22.0	168,916	9.4
4 衛生費	1,046,405	11.3	1,023,249	12.5	23,156	2.3
6 農林 水産業費	555,491	6.0	483,667	5.9	71,824	14.8
7 商工費	135,507	1.5	172,102	2.1	-36,595	-21.3
8 土木費	647,991	7.0	1,130,471	13.8	-482,480	-42.7
9 消防費	227,870	2.5	214,759	2.6	13,111	6.1
10 教育費	638,173	6.9	632,498	7.7	5,675	0.9
11 災害復旧費	2,200	0.0	115,861	1.4	-113,661	-98.1
12 公債費	810,184	8.8	1,093,159	13.3	-282,975	-25.9
13 諸支出金	82,439	0.9	174,263	2.1	-91,824	-52.7
14 予備費	55,655	0.6	55,385	0.7	270	0.5

(百万円)

■ 本年度額 ■ 前年度額



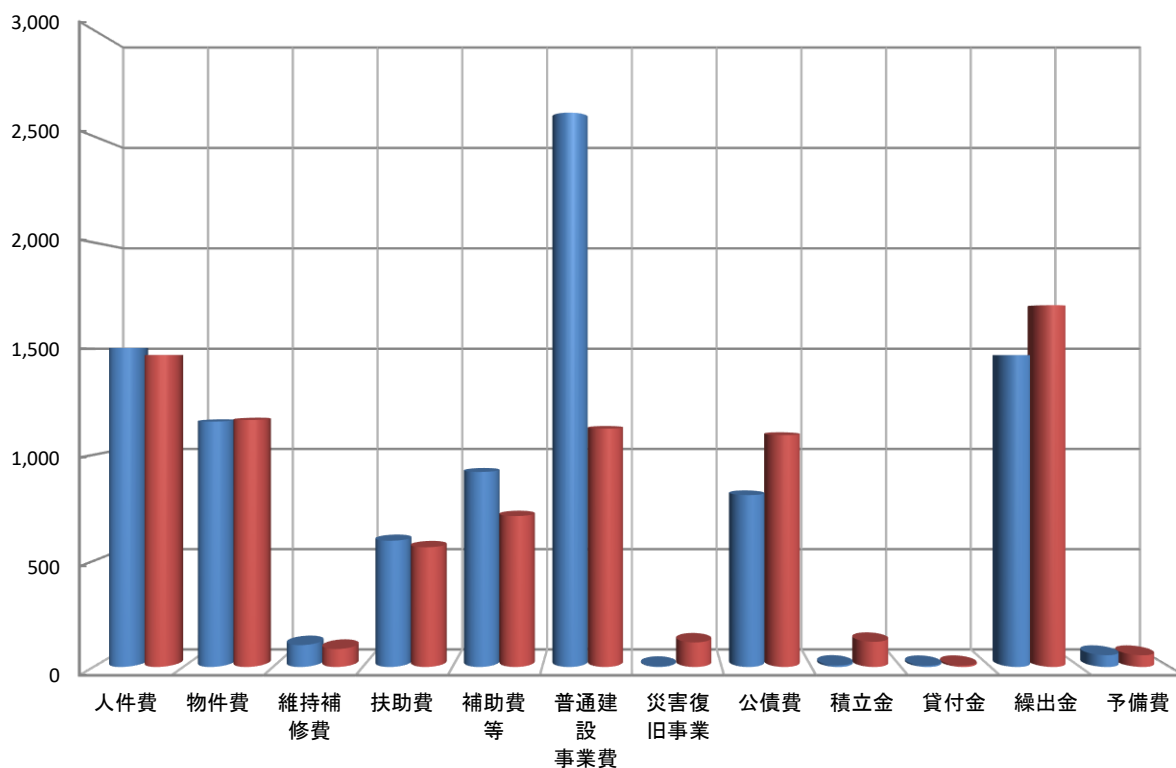
# 一般会計 歳出(性質別)

(額単位:千円、率単位:%)

歳出(性質別)	本年度額	構成比	前年度額	構成比	差引額	増減率
合計	9,240,000	100.0	8,213,000	100.0	1,027,000	12.5
1 人件費	1,503,814	16.3	1,469,859	17.9	33,955	2.3
2 物件費	1,156,461	12.5	1,164,341	14.2	-7,880	-0.7
3 維持補修費	103,041	1.1	84,686	1.0	18,355	21.7
4 扶助費	595,178	6.4	564,230	6.9	30,948	5.5
5 補助費等	919,330	9.9	711,357	8.7	207,973	29.2
6 普通建設事業費	2,610,530	28.3	1,123,684	13.7	1,486,846	132.3
7 災害復旧事業	2,200	0.0	115,828	1.4	-113,628	-98.1
9 公債費	810,184	8.8	1,093,159	13.3	-282,975	-25.9
10 積立金	7,793	0.1	118,783	1.4	-110,990	-93.4
12 貸付金	6,475	0.1	6,756	0.1	-281	-4.2
13 繰出金	1,469,339	15.9	1,704,932	20.8	-235,593	-13.8
14 予備費	55,655	0.6	55,385	0.7	270	0.5

(百万円)

■ 本年度額 ■ 前年度額

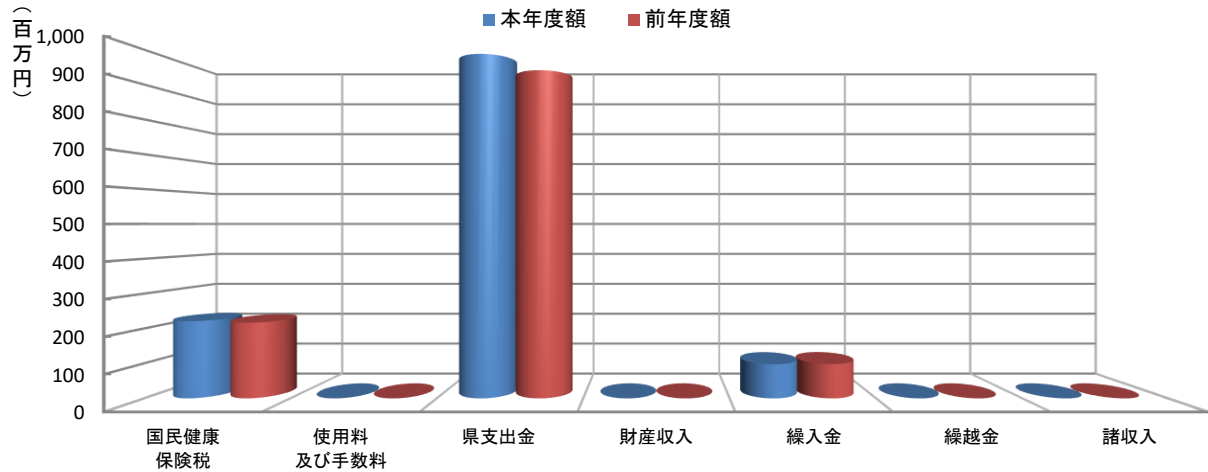


# 国民健康保険特別会計

## 歳入

(額単位:千円、率単位:%)

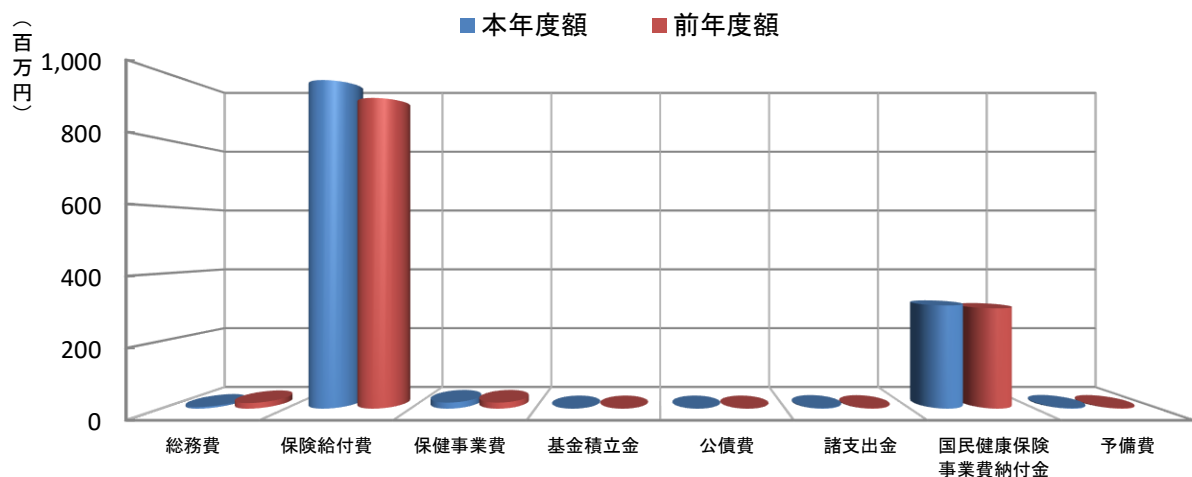
歳入 合計	本年度額	構成比	前年度額	構成比	差引額	増減率
1 国民健康 保険税	221,012	16.9	216,874	17.3	4,138	1.9
2 使用料 及び手数料	70	0.0	78	0.0	-8	-10.3
4 県支出金	987,304	75.6	940,568	74.9	46,736	5.0
5 財産収入	15	0.0	13	0.0	2	皆増
6 繰入金	97,836	7.5	98,193	7.8	-357	-0.4
7 繰越金	1	0.0	1	0.0	0	0.0
8 諸収入	4	0.0	4	0.0	0	0.0



## 歳出

(額単位:千円、率単位:%)

歳出 合計	本年度額	構成比	前年度額	構成比	差引額	増減率
1 総務費	4,913	0.4	16,572	1.3	-11,659	-70.4
2 保険給付費	973,675	74.5	920,747	73.3	52,928	5.7
3 保健事業費	18,067	1.4	18,063	1.4	4	0.0
4 基金積立金	16	0.0	14	0.0	2	皆増
5 公債費	0	0.0	0	0.0	0	#DIV/0!
6 諸支出金	1,600	0.1	1,300	0.1	300	23.1
7 国民健康保険事業費納付金	305,936	23.4	297,296	23.7	8,640	2.9
9 予備費	2,035	0.2	1,739	0.1	296	17.0

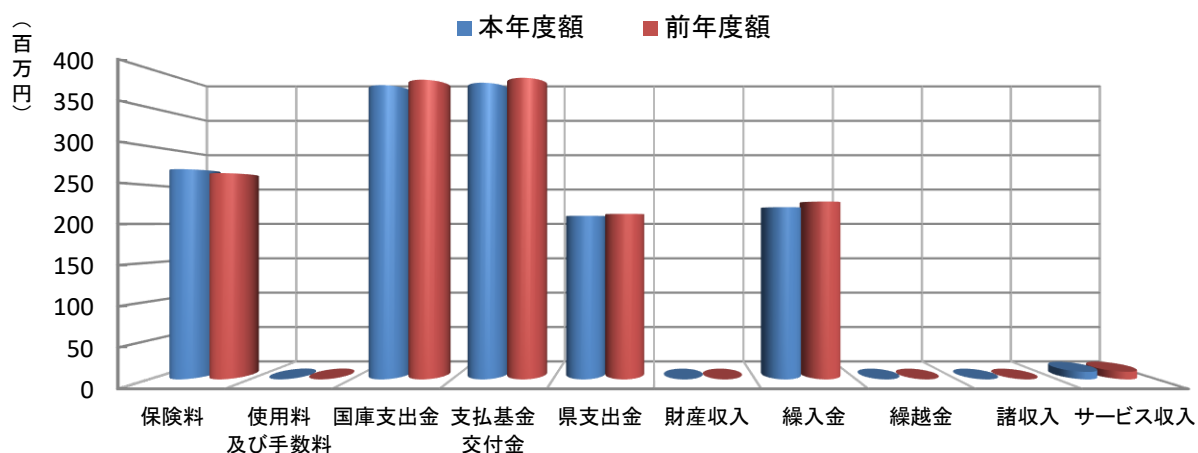


# 介護保険特別会計

## 歳入

(額単位:千円、率単位:%)

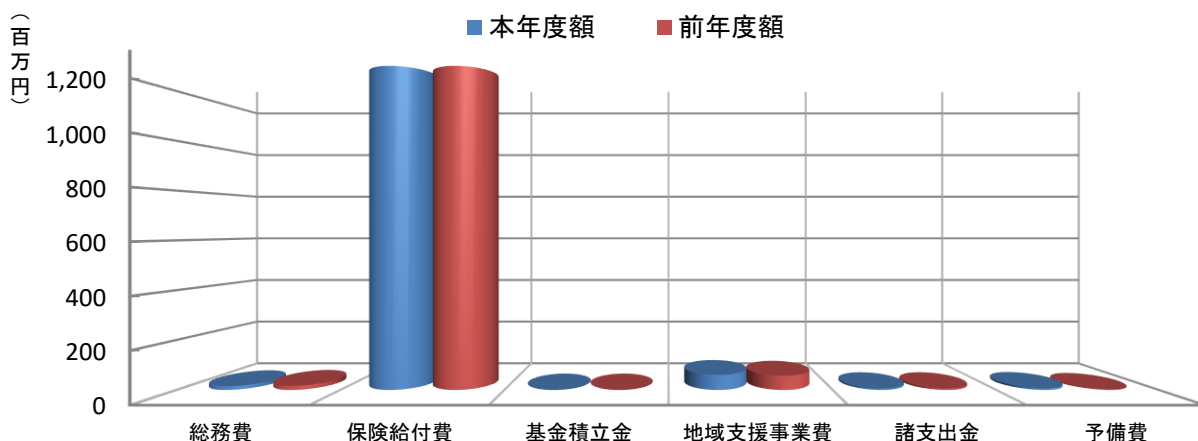
歳入	本年度額	構成比	前年度額	構成比	差引額	増減率
合計	1,472,556	100.0	1,490,614	100.0	-18,058	-1.2
1 保険料	270,494	18.4	265,412	17.8	5,082	1.9
2 使用料 及び手数料	187	0.0	169	0.0	18	10.7
3 国庫支出金	378,558	25.7	385,480	25.9	-6,922	-1.8
4 支払基金 交付金	381,593	25.9	387,948	26.0	-6,355	-1.6
5 県支出金	210,450	14.3	212,930	14.3	-2,480	-1.2
6 財産収入	89	0.0	59	0.0	30	50.8
7 繰入金	221,581	15.0	228,812	15.4	-7,231	-3.2
8 繰越金	1	0.0	1	0.0	0	0.0
9 諸収入	3	0.0	3	0.0	0	0.0
10 サービス収入	9,600	0.7	9,800	0.7	-200	-2.0



## 歳出

(額単位:千円、率単位:%)

歳出	本年度額	構成比	前年度額	構成比	差引額	増減率
合計	1,472,556	100.0	1,490,614	100.0	-18,058	-1.2
1 総務費	14,741	1.0	16,349	1.1	-1,608	-9.8
2 保険給付費	1,384,420	94.0	1,408,420	94.5	-24,000	-1.7
4 基金積立金	90	0.0	60	0.0	30	50.0
5 地域支援事業費	60,481	4.1	56,979	3.8	3,502	6.1
6 諸支出金	5,861	0.4	6,000	0.4	-139	-2.3
7 予備費	6,963	0.5	2,806	0.2	4,157	148.1

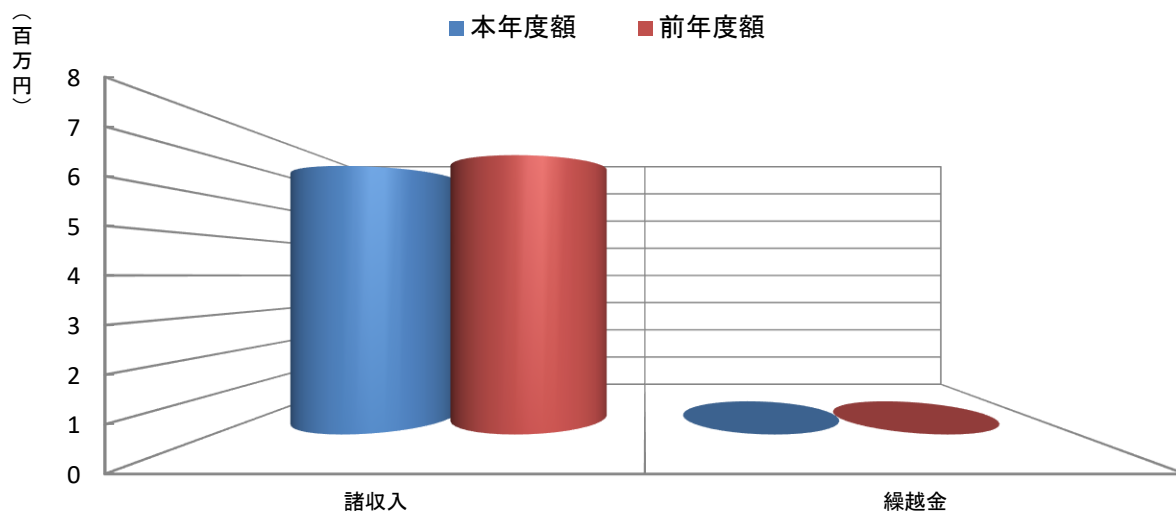


# 住宅改修資金等貸付事業特別会計

## 歳入

(額単位:千円、率単位:%)

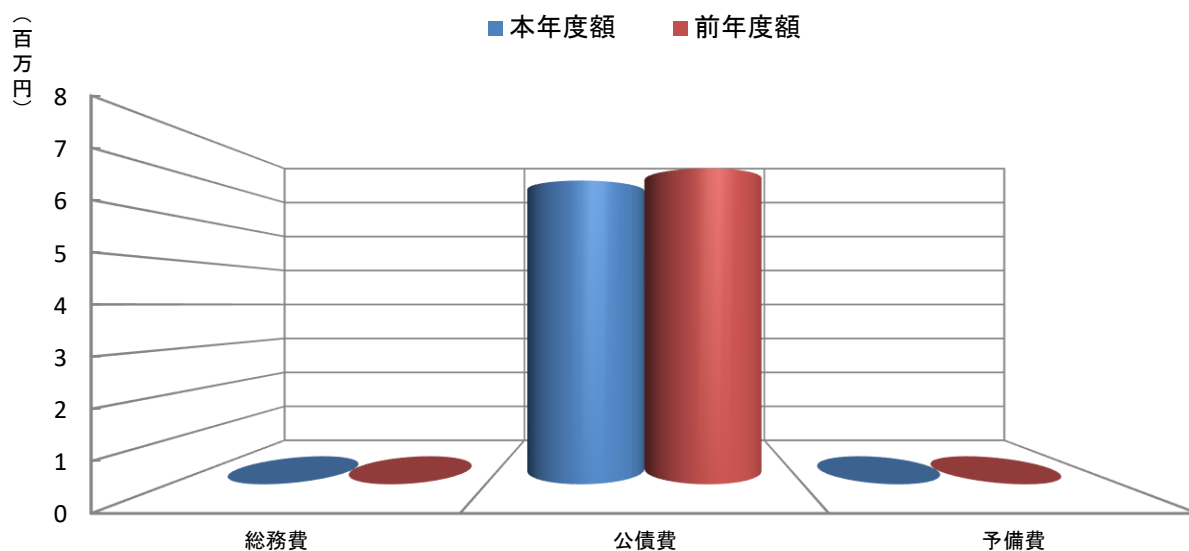
歳入	本年度額	構成比	前年度額	構成比	差引額	増減率
合計	6,756	100.0	7,027	100.0	-271	-3.9
2 諸収入	6,755	100.0	7,026	100.0	-271	-3.9
5 繰越金	1	0.0	1	0.0	0	0.0



## 歳出

(額単位:千円、率単位:%)

歳出	本年度額	構成比	前年度額	構成比	差引額	増減率
合計	6,756	100.0	7,027	100.0	-271	-3.9
1 総務費	1	0.0	1	0.0	0	0.0
3 公債費	6,755	100.0	7,026	100.0	-271	-3.9
4 予備費	0	0.0	0	0.0	0	0.0

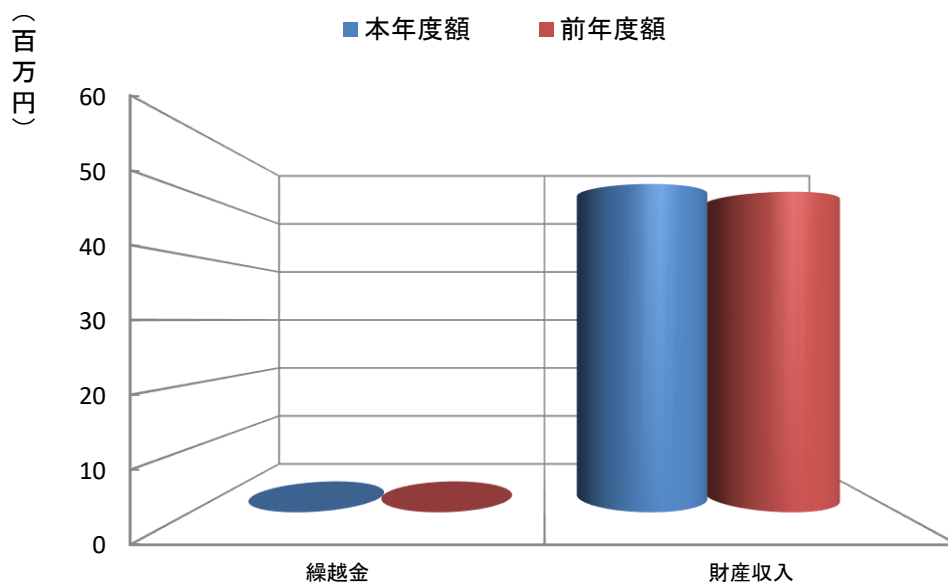


# 住宅地造成事業特別会計

## 歳入

(額単位:千円、率単位:%)

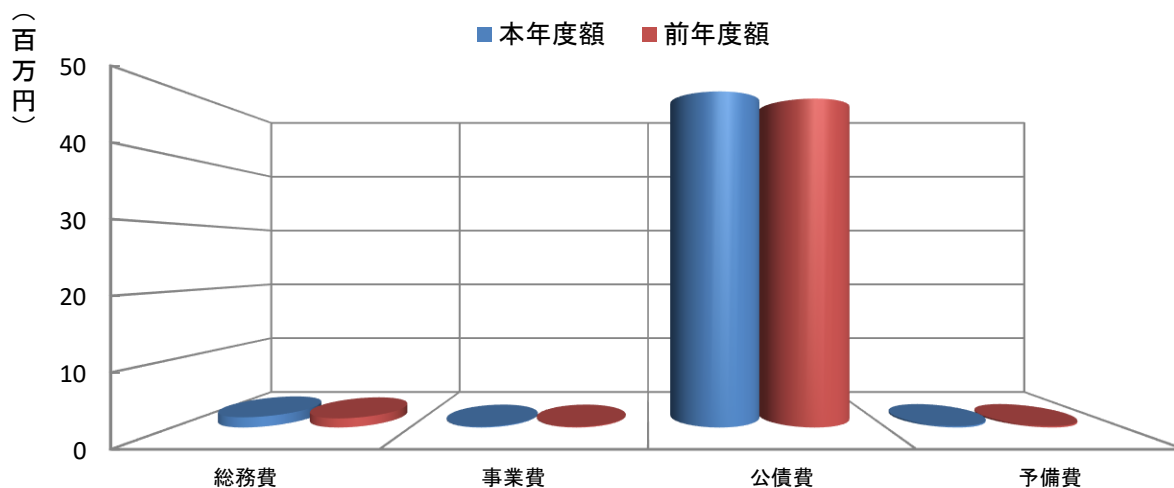
歳入	本年度額	構成比	前年度額	構成比	差引額	増減率
合計	51,210	100.0	50,000	100.0	1,210	2.4
3 繰越金	1	0.0	1	0.0	0	0.0
5 財産収入	51,209	100.0	49,999	100.0	1,210	2.4



## 歳出

(額単位:千円、率単位:%)

歳出	本年度額	構成比	前年度額	構成比	差引額	増減率
合計	51,210	100.0	50,000	100.0	1,210	2.4
1 総務費	1,496	2.9	1,336	2.7	160	12.0
2 事業費	110	0.2	110	0.2	0	0.0
3 公債費	49,404	96.5	48,351	96.7	1,053	2.2
5 予備費	200	0.4	203	0.4	-3	-1.5



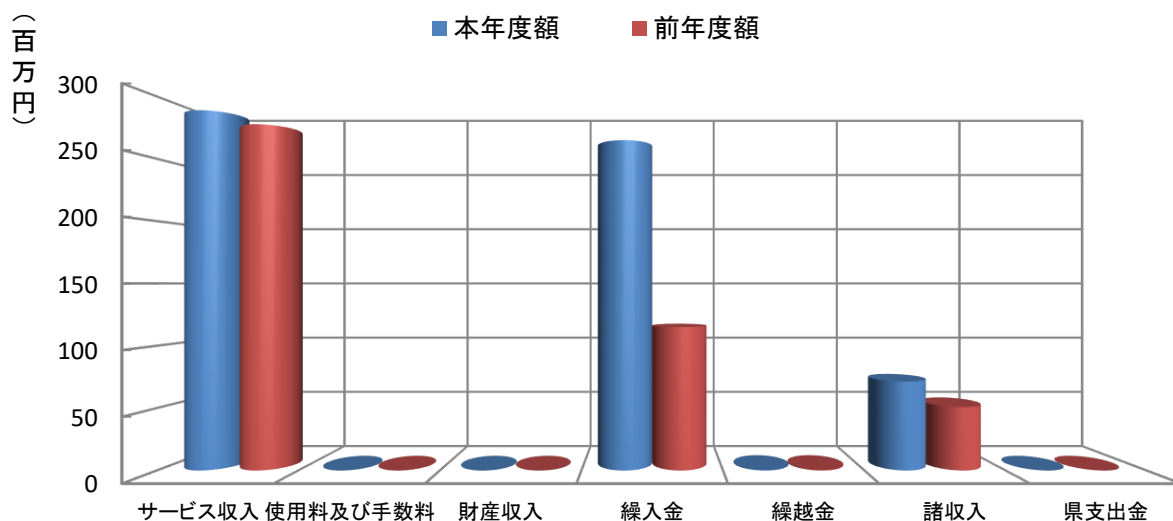


# 老人保健施設特別会計

## 歳入

(額単位:千円、率単位:%)

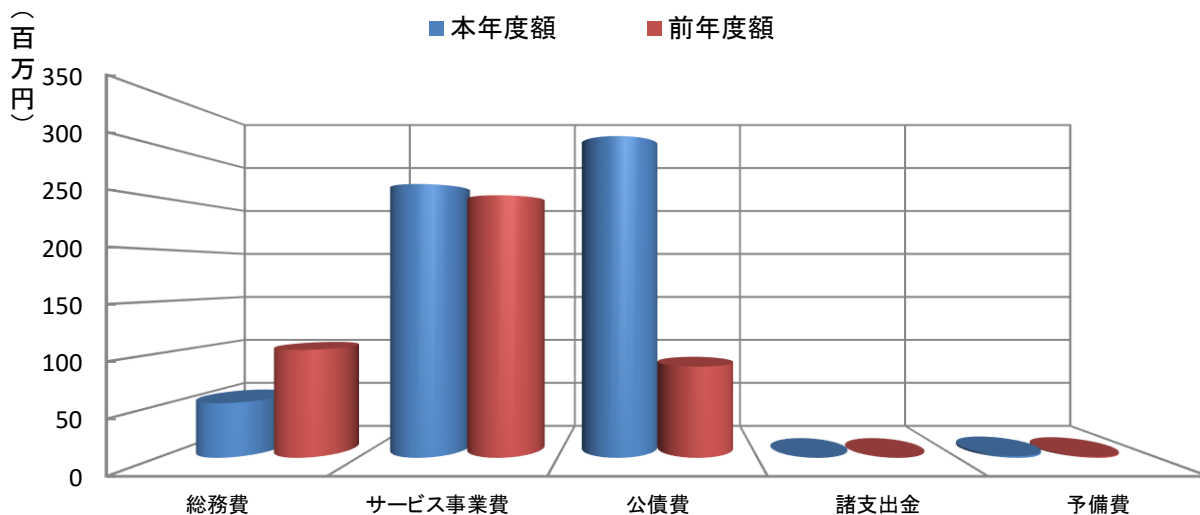
歳入	本年度額	構成比	前年度額	構成比	差引額	増減率
合計	625,499	100.0	443,930	100.0	181,569	40.9
1 サービス収入	288,867	46.2	277,606	62.5	11,261	4.1
2 使用料及び手数料	0	0.0	0	0.0	0	0.0
3 財産収入	4	0.0	5	0.0	-1	-20.0
4 繰入金	264,848	42.3	114,990	25.9	149,858	130.3
5 繰越金	500	0.1	500	0.1	0	0.0
6 諸収入	71,280	11.4	50,829	11.4	20,451	40.2
7 県支出金	0	0.0	0	0.0	0	0.0



## 歳出

(額単位:千円、率単位:%)

歳出	本年度額	構成比	前年度額	構成比	差引額	増減率
合計	625,499	100.0	443,930	100.0	181,569	40.9
1 総務費	52,290	8.4	103,527	23.3	-51,237	-49.5
2 サービス事業費	262,740	42.0	251,912	56.7	10,828	4.3
3 公債費	308,714	49.4	87,485	19.7	221,229	252.9
4 諸支出金	5	0.0	6	0.0	-1	-16.7
5 予備費	1,750	0.3	1,000	0.2	750	75.0

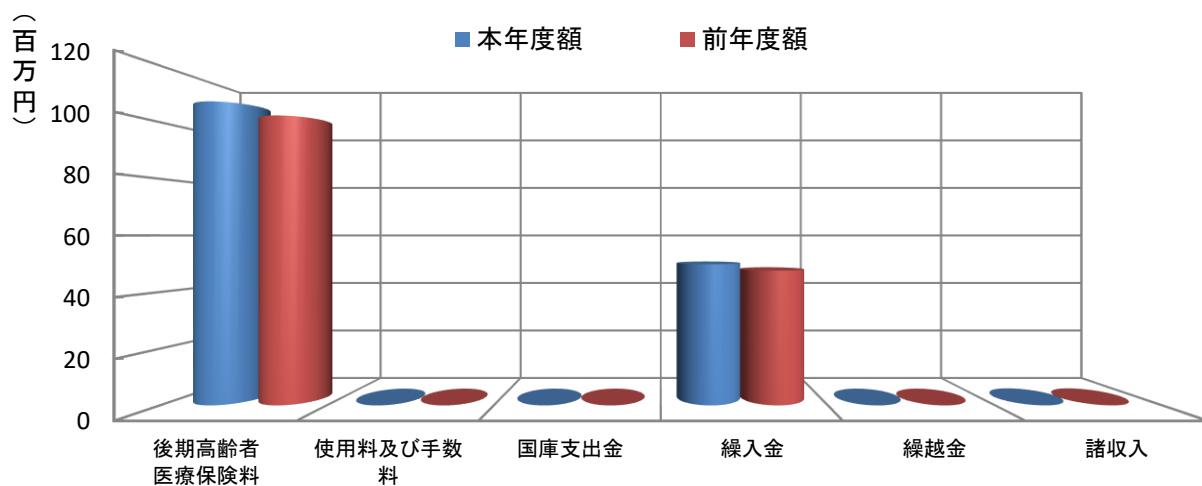


# 後期高齢者医療特別会計

## 歳入

(額単位:千円、率単位:%)

歳入	本年度額	構成比	前年度額	構成比	差引額	増減率
合計	157,218	100.0	150,000	100.0	7,218	4.8
1 後期高齢者医療保険料	107,312	68.3	102,341	68.2	4,971	4.9
2 使用料及び手数料	2	0.0	2	0.0	0	0.0
3 国庫支出金	0	0.0	0	0.0	0	0.0
5 繰入金	49,803	31.7	47,556	31.7	2,247	4.7
6 繰越金	1	0.0	1	0.0	0	0.0
7 諸収入	100	0.1	100	0.1	0	0.0



## 歳出

(額単位:千円、率単位:%)

歳出	本年度額	構成比	前年度額	構成比	差引額	増減率
合計	157,218	100.0	150,000	100.0	7,218	4.8
1 総務費	1,372	0.9	1,335	0.9	37	2.8
2 後期高齢者医療広域連合納付金	154,995	98.6	147,856	98.6	7,139	4.8
3 諸支出金	100	0.1	100	0.1	0	0.0
4 予備費	751	0.5	709	0.5	42	5.9

