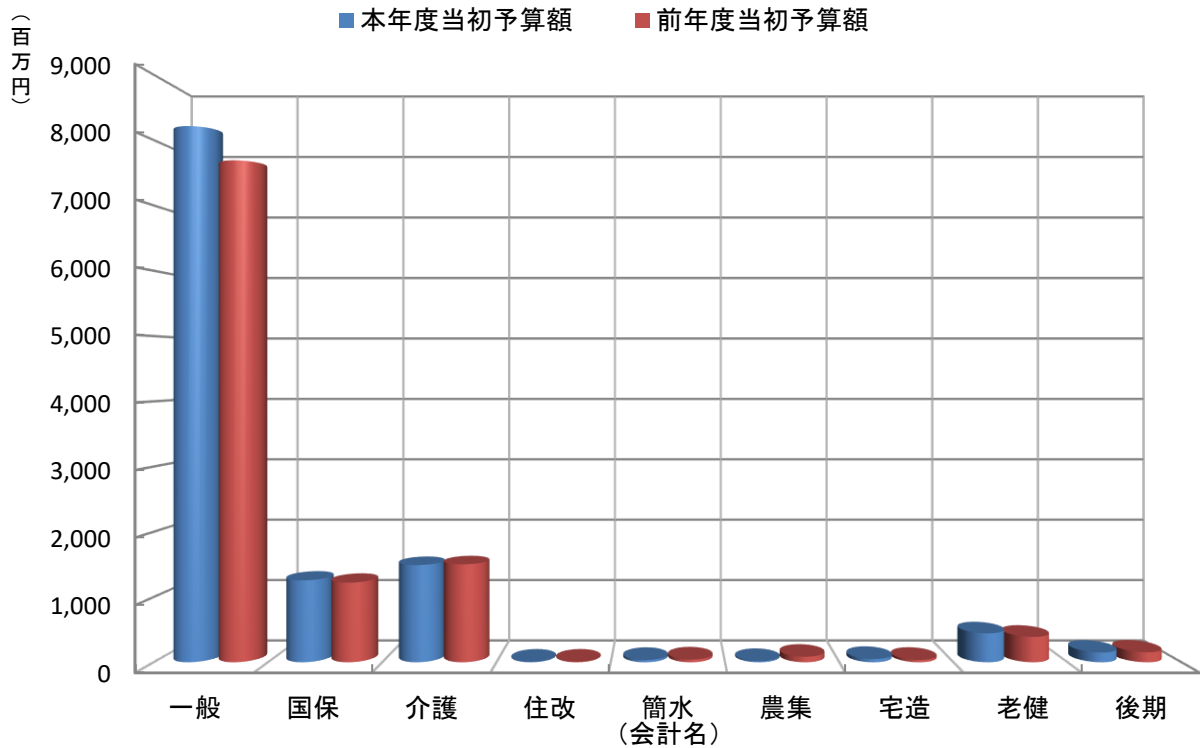


令和4年度 一般会計・特別会計当初予算総括表

(額単位:千円、率単位:%)

会計名	歳入歳出予算額			
	本年度当初予算額	前年度当初予算額	前年度比	増減率
1 一般会計	8,213,000	7,689,000	524,000	6.81
2 国民健康保険特別会計	1,255,731	1,220,689	35,042	2.87
3 介護保険特別会計	1,490,614	1,501,974	-11,360	-0.76
4 住宅改修資金等貸付事業特別会計	7,027	7,130	-103	-1.44
5 簡易水道事業特別会計	34,285	41,806	-7,521	-17.99
6 農業集落排水事業特別会計	16,941	84,503	-67,562	-79.95
7 住宅地造成事業特別会計	50,000	35,900	14,100	39.28
8 老人保健施設特別会計	443,930	389,383	54,547	14.01
9 後期高齢者医療特別会計	150,000	152,774	-2,774	-1.82
合計	11,661,528	11,123,159	538,369	4.84



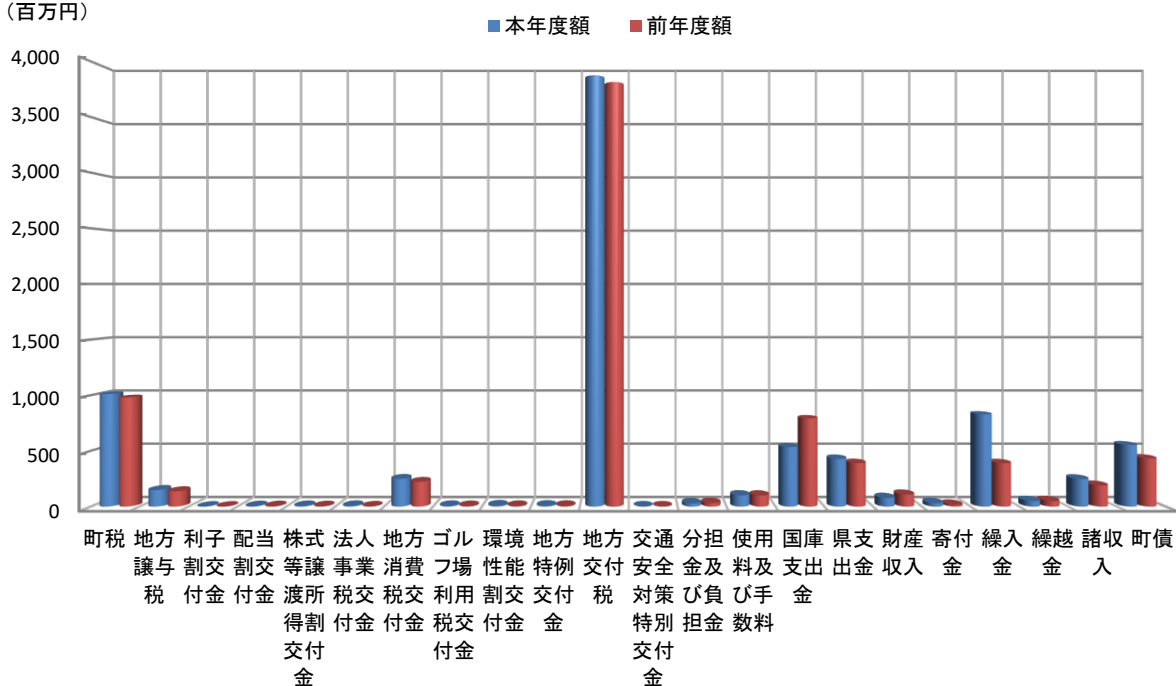
一般会計

歳入

(額単位:千円、比率単位:%)

歳入	本年度額	構成比	前年度額	構成比	差引額	増減率
合計	8,213,000	100.0	7,689,000	100.0	524,000	6.8
1 町税	1,010,617	12.3	980,449	12.8	30,168	3.1
2 地方譲与税	148,230	1.8	136,835	1.8	11,395	8.3
3 利子割交付金	750	0.0	693	0.0	57	8.2
4 配当割交付金	4,258	0.1	4,295	0.1	-37	-0.9
5 株式等譲渡所得割交付金	5,889	0.1	3,943	0.1	1,946	49.4
6 法人事業税交付金	7,199	0.1	2,112	0.0	5,087	240.9
7 地方消費税交付金	249,828	3.0	222,787	2.9	27,041	12.1
8 ゴルフ場利用税交付金	6,782	0.1	5,476	0.1	1,306	23.8
9 環境性能割交付金	10,551	0.1	6,522	0.1	4,029	61.8
10 地方特例交付金	8,885	0.1	7,502	0.1	1,383	18.4
11 地方交付税	3,873,028	47.2	3,813,297	49.6	59,731	1.6
12 交通安全対策特別交付金	1,528	0.0	1,495	0.0	33	2.2
13 分担金及び負担金	29,283	0.4	31,390	0.4	-2,107	-6.7
14 使用料及び手数料	101,015	1.2	100,179	1.3	836	0.8
15 国庫支出金	535,267	6.5	792,972	10.3	-257,705	-32.5
16 県支出金	429,472	5.2	391,170	5.1	38,302	9.8
17 財産収入	77,958	0.9	107,625	1.4	-29,667	-27.6
18 寄付金	31,500	0.4	16,000	0.2	15,500	0.0
19 繰入金	828,815	10.1	390,369	5.1	438,446	112.3
20 繰越金	50,000	0.6	50,000	0.7	0	0.0
21 諸収入	248,190	3.0	190,590	2.5	57,600	30.2
22 町債	553,955	6.7	433,299	5.6	120,656	27.8

(百万円)



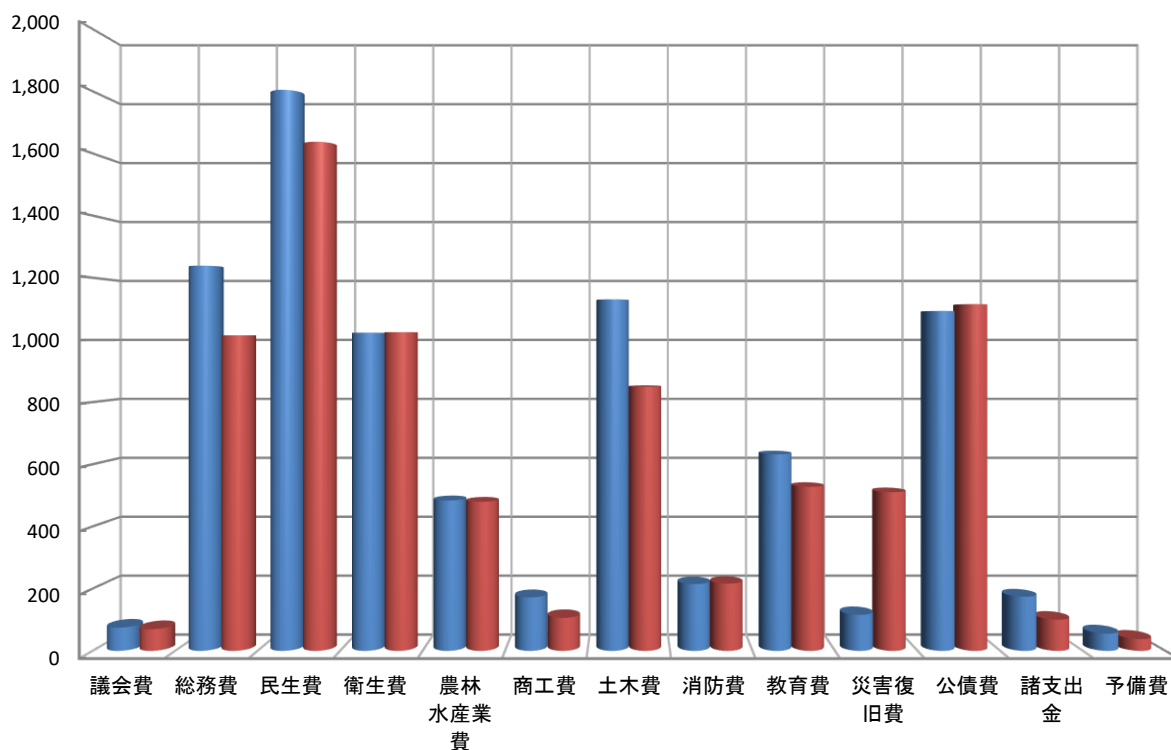
一般会計 歳出(目的別)

(額単位:千円、率単位:%)

歳出(目的別)	本年度額	構成比	前年度額	構成比	差引額	増減率
合計	8,213,000	100.0	7,689,000	100.0	524,000	6.8
1 議会費	74,502	0.9	69,597	0.9	4,905	7.0
2 総務費	1,238,845	15.1	1,014,908	13.2	223,937	22.1
3 民生費	1,804,239	22.0	1,637,376	21.3	166,863	10.2
4 衛生費	1,023,249	12.5	1,024,913	13.3	-1,664	-0.2
6 農林 水産業費	483,667	5.9	479,208	6.2	4,459	0.9
7 商工費	172,102	2.1	106,132	1.4	65,970	62.2
8 土木費	1,130,471	13.8	849,263	11.0	281,208	33.1
9 消防費	214,759	2.6	216,129	2.8	-1,370	-0.6
10 教育費	632,498	7.7	527,828	6.9	104,670	19.8
11 災害復旧費	115,861	1.4	510,304	6.6	-394,443	-77.3
12 公債費	1,093,159	13.3	1,115,168	14.5	-22,009	-2.0
13 諸支出金	174,263	2.1	100,473	1.3	73,790	73.4
14 予備費	55,385	0.7	37,701	0.5	17,684	46.9

(百万円)

■ 本年度額 ■ 前年度額



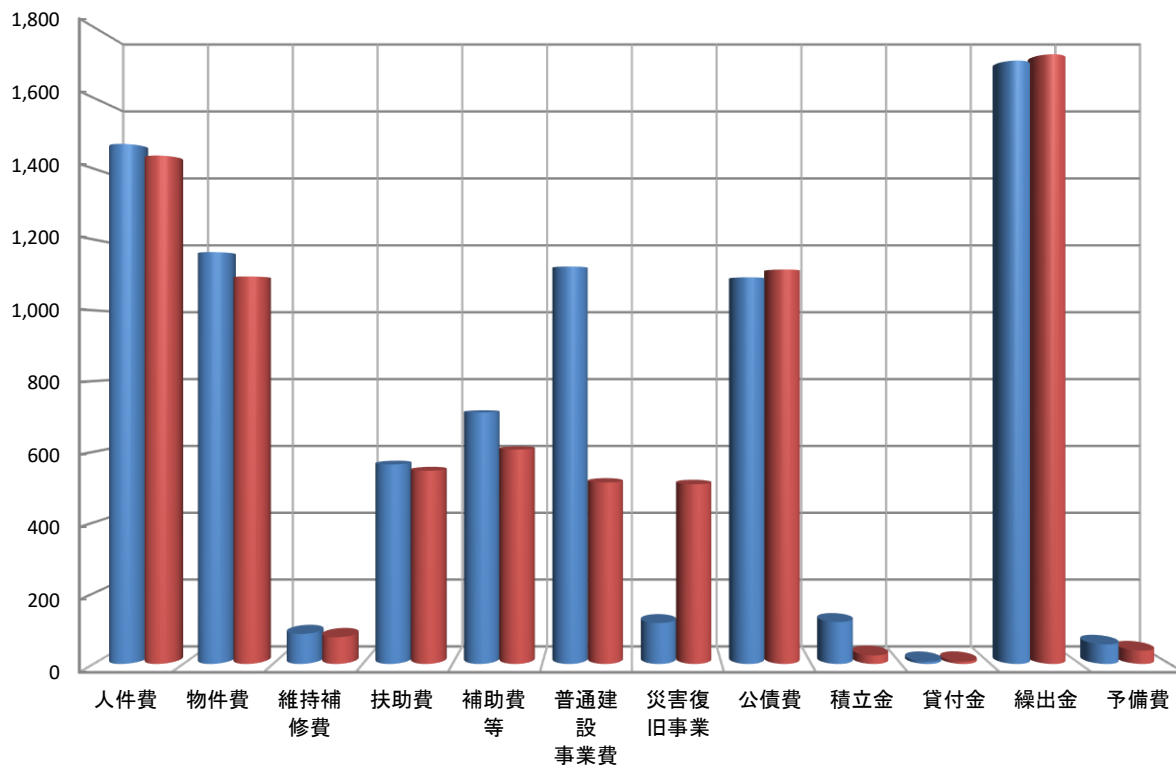
一般会計 歳出(性質別)

(額単位:千円、率単位:%)

歳出(性質別)	本年度額	構成比	前年度額	構成比	差引額	増減率
合計	8,213,000	100.0	7,689,000	100.0	524,000	6.8
1 人件費	1,469,859	17.9	1,436,848	18.7	33,011	2.3
2 物件費	1,164,341	14.2	1,095,587	14.2	68,754	6.3
3 維持補修費	84,686	1.0	75,559	1.0	9,127	12.1
4 扶助費	564,230	6.9	546,289	7.1	17,941	3.3
5 補助費等	711,357	8.7	606,359	7.9	104,998	17.3
6 普通建設事業費	1,123,684	13.7	513,120	6.7	610,564	119.0
7 災害復旧事業	115,828	1.4	508,431	6.6	-392,603	-77.2
9 公債費	1,093,159	13.3	1,115,168	14.5	-22,009	-2.0
10 積立金	118,783	1.4	24,194	0.3	94,589	391.0
12 貸付金	6,756	0.1	6,979	0.1	-223	-3.2
13 繰出金	1,704,932	20.8	1,722,765	22.4	-17,833	-1.0
14 予備費	55,385	0.7	37,701	0.5	17,684	46.9

(百万円)

■ 本年度額 ■ 前年度額

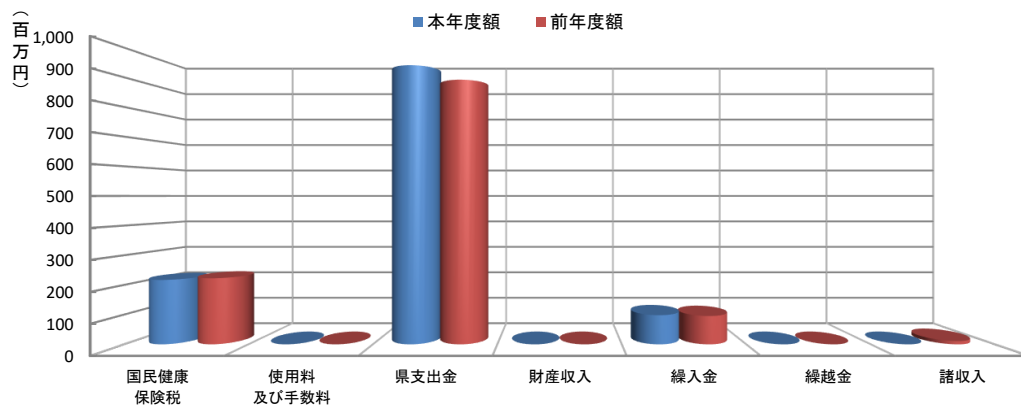


国民健康保険特別会計

歳入

(額単位:千円、率単位:%)

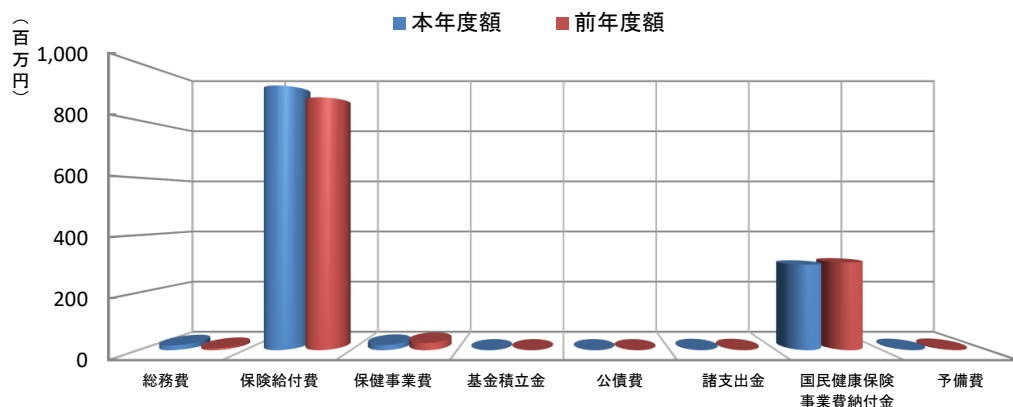
歳入	本年度額	構成比	前年度額	構成比	差引額	増減率
合計	1,255,731	100.0	1,220,689	100.0	35,042	2.9
1 国民健康保険税	216,874	17.3	222,559	18.2	-5,685	-2.6
2 使用料及び手数料	78	0.0	83	0.0	-5	-6.0
4 県支出金	940,568	74.9	891,585	73.0	48,983	5.5
5 財産収入	13	0.0	4	0.0	9	皆増
6 繰入金	98,193	7.8	95,410	7.8	2,783	2.9
7 繰越金	1	0.0	1	0.0	0	0.0
8 諸収入	4	0.0	11,047	0.9	-11,043	-100.0



歳出

(額単位:千円、率単位:%)

歳出	本年度額	構成比	前年度額	構成比	差引額	増減率
合計	1,255,731	100.0	1,220,689	100.0	35,042	2.9
1 総務費	16,572	1.3	6,500	0.5	10,072	155.0
2 保険給付費	920,747	73.3	879,518	72.1	41,229	4.7
3 保健事業費	18,063	1.4	25,359	2.1	-7,296	-28.8
4 基金積立金	14	0.0	5	0.0	9	皆増
5 公債費	0	0.0	0	0.0	0	#DIV/0!
6 諸支出金	1,300	0.1	1,400	0.1	-100	-7.1
7 国民健康保険事業費納付金	297,296	23.7	305,388	25.0	-8,092	-2.6
9 予備費	1,739	0.1	2,519	0.2	-780	-31.0

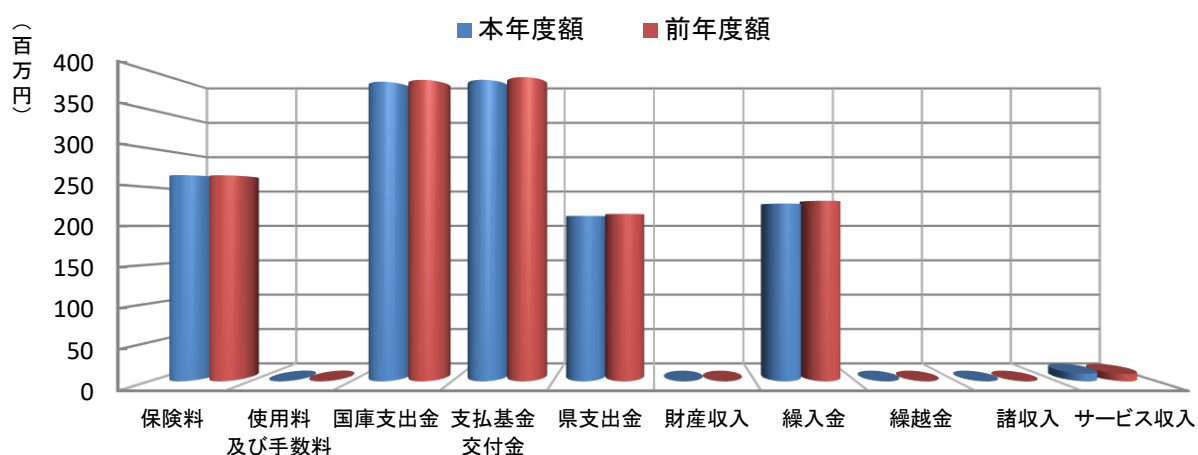


介護保険特別会計

歳入

(額単位:千円、率単位:%)

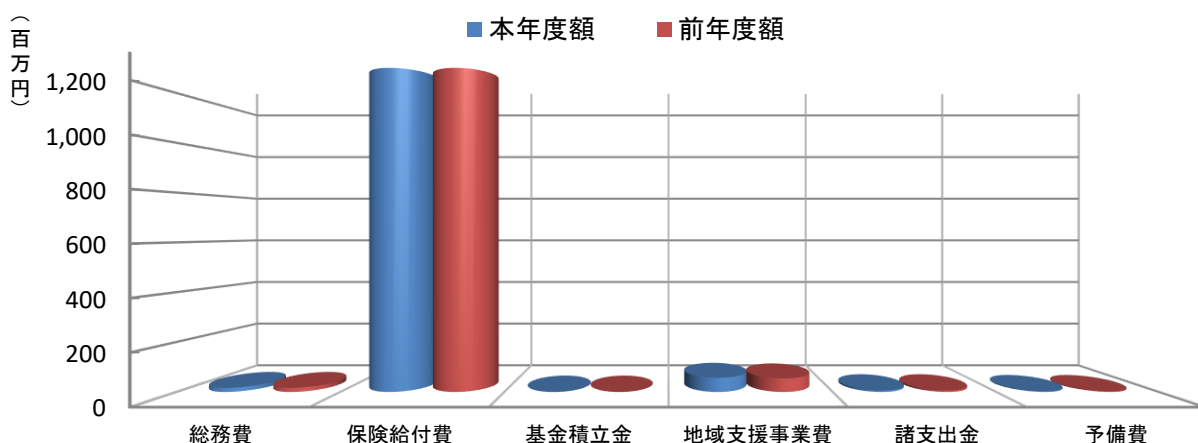
歳入	本年度額	構成比	前年度額	構成比	差引額	増減率
合計	1,490,614	100.0	1,501,974	100.0	-11,360	-0.8
1 保険料	265,412	17.8	265,184	17.7	228	0.1
2 使用料 及び手数料	169	0.0	165	0.0	4	2.4
3 国庫支出金	385,480	25.9	387,884	25.8	-2,404	-0.6
4 支払基金 交付金	387,948	26.0	391,421	26.1	-3,473	-0.9
5 県支出金	212,930	14.3	215,446	14.3	-2,516	-1.2
6 財産収入	59	0.0	68	0.0	-9	-13.2
7 繰入金	228,812	15.4	232,402	15.5	-3,590	-1.5
8 繰越金	1	0.0	1	0.0	0	0.0
9 諸収入	3	0.0	3	0.0	0	0.0
10 サービス収入	9,800	0.7	9,400	0.6	400	4.3



歳出

(額単位:千円、率単位:%)

歳出	本年度額	構成比	前年度額	構成比	差引額	増減率
合計	1,490,614	100.0	1,501,974	100.0	-11,360	-0.8
1 総務費	16,349	1.1	16,400	1.1	-51	-0.3
2 保険給付費	1,408,420	94.5	1,422,489	94.7	-14,069	-1.0
4 基金積立金	60	0.0	69	0.0	-9	-13.0
5 地域支援事業費	56,979	3.8	54,250	3.6	2,729	5.0
6 諸支出金	6,000	0.4	6,050	0.4	-50	-0.8
7 予備費	2,806	0.2	2,716	0.2	90	3.3

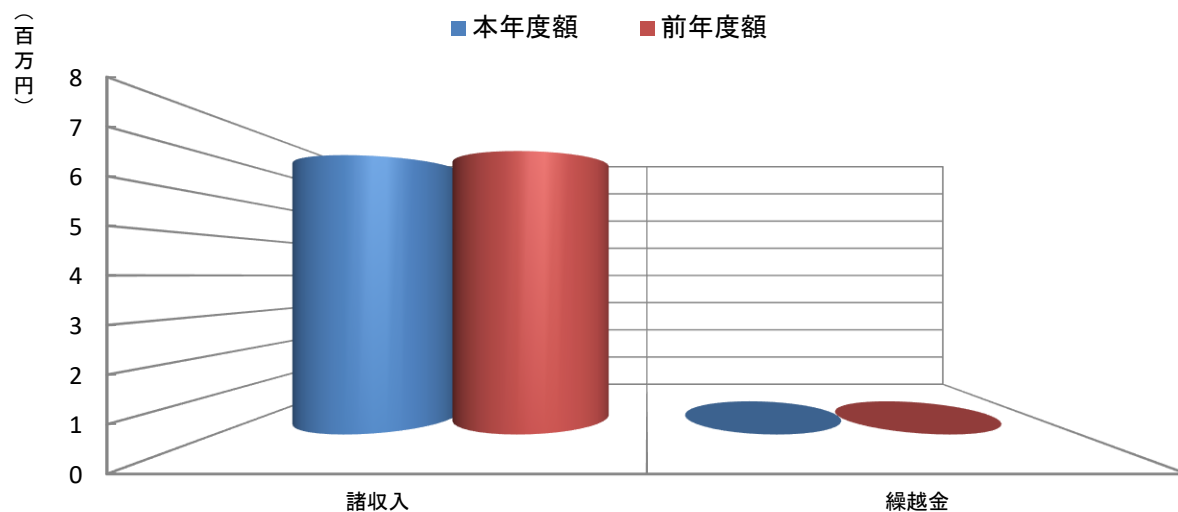


住宅改修資金等貸付事業特別会計

歳入

(額単位:千円、率単位:%)

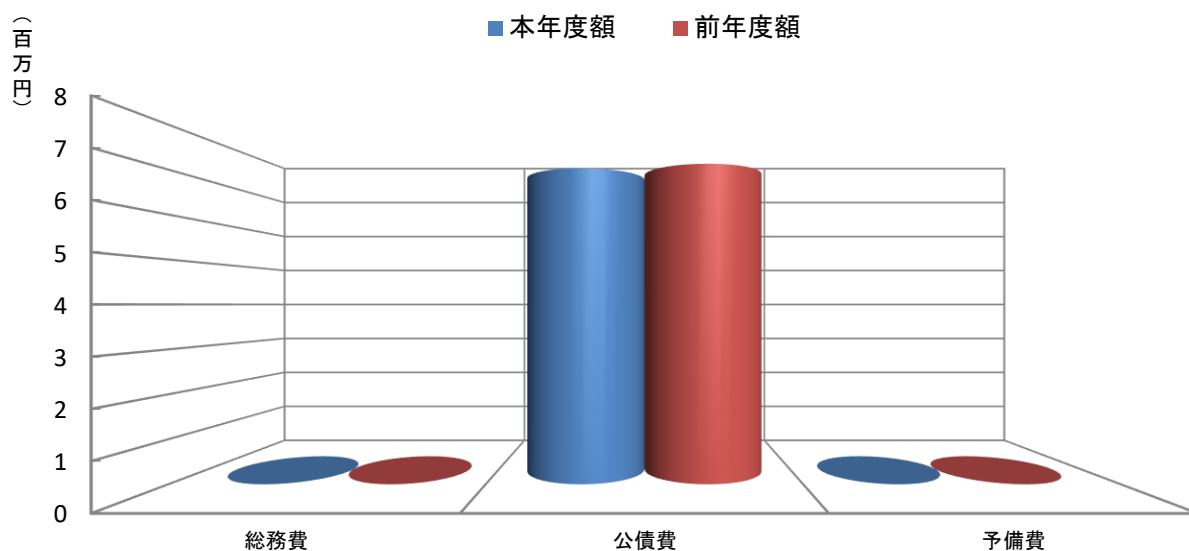
歳入	本年度額	構成比	前年度額	構成比	差引額	増減率
合計	7,027	100.0	7,130	100.0	-103	-1.4
2 諸収入	7,026	100.0	7,129	100.0	-103	-1.4
5 繰越金	1	0.0	1	0.0	0	0.0



歳出

(額単位:千円、率単位:%)

歳出	本年度額	構成比	前年度額	構成比	差引額	増減率
合計	7,027	100.0	7,130	100.0	-103	-1.4
1 総務費	1	0.0	1	0.0	0	0.0
3 公債費	7,026	100.0	7,129	100.0	-103	-1.4
4 予備費	0	0.0	0	0.0	0	0.0

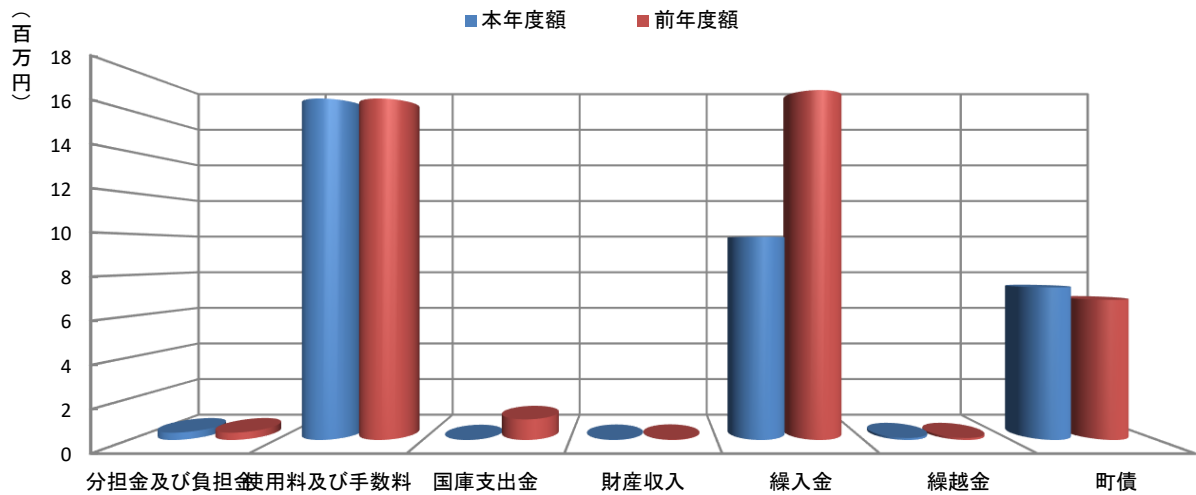


簡易水道事業特別会計

歳入

(額単位:千円、率単位:%)

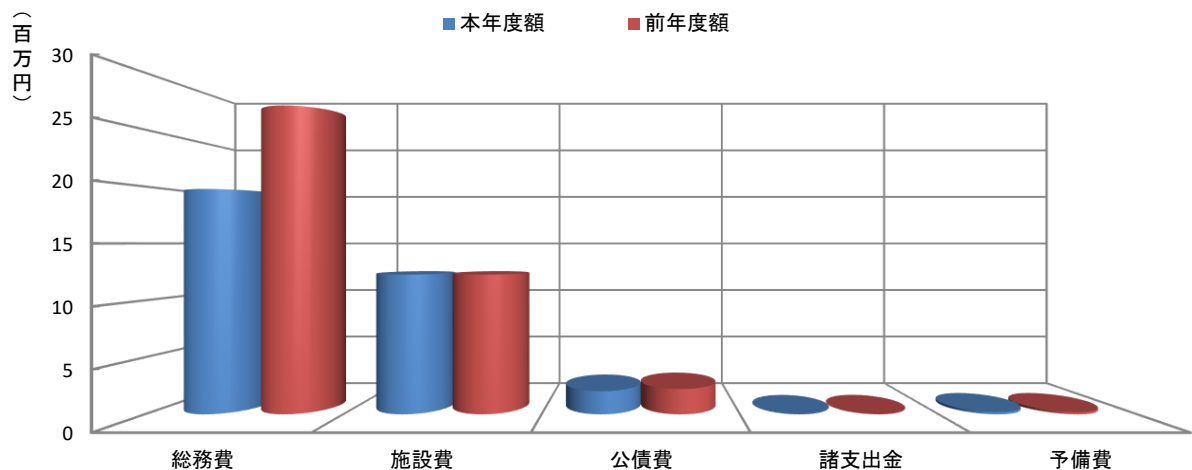
歳入	本年度額	構成比	前年度額	構成比	差引額	増減率
合計	34,285	100.0	41,806	100.0	-7,521	-18.0
1 分担金及び負担金	353	1.0	354	0.8	-1	-0.3
2 使用料及び手数料	16,563	48.3	16,563	39.6	0	0.0
3 国庫支出金	0	0.0	1,000	2.4	-1,000	皆増
4 財産収入	11	0.0	18	0.0	-7	-38.9
6 繰入金	9,858	28.8	16,971	40.6	-7,113	-41.9
7 繰越金	100	0.3	100	0.2	0	0.0
9 町債	7,400	21.6	6,800	16.3	600	皆増



歳出

(額単位:千円、率単位:%)

歳出	本年度額	構成比	前年度額	構成比	差引額	増減率
合計	34,285	100.0	41,806	100.0	-7,521	-18.0
1 総務費	19,782	57.7	27,106	64.8	-7,324	-27.0
2 施設費	12,260	35.8	12,260	29.3	0	0.0
3 公債費	2,031	5.9	2,221	5.3	-190	-8.6
4 諸支出金	12	0.0	19	0.0	-7	-36.8
5 予備費	200	0.6	200	0.5	0	0.0

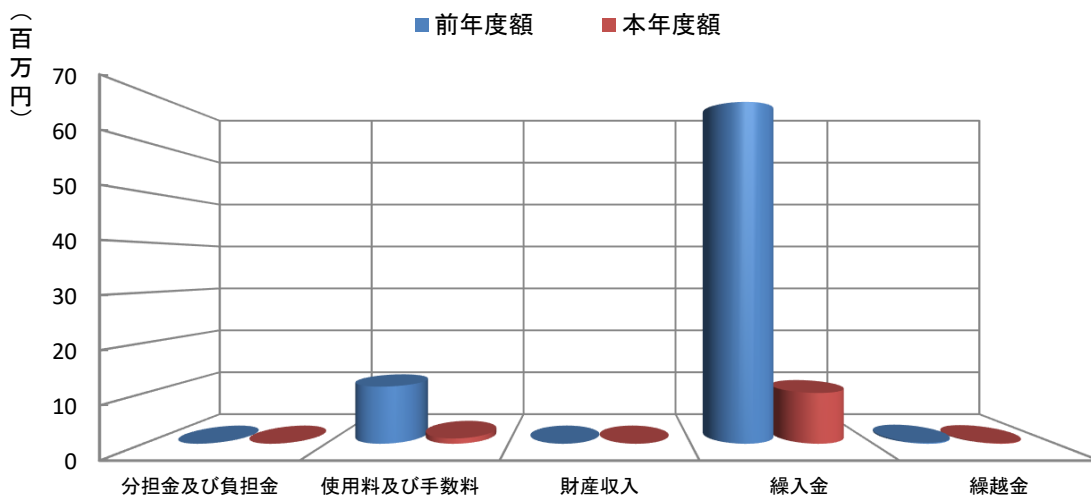


農業集落排水事業特別会計

歳入

(額単位:千円、率単位:%)

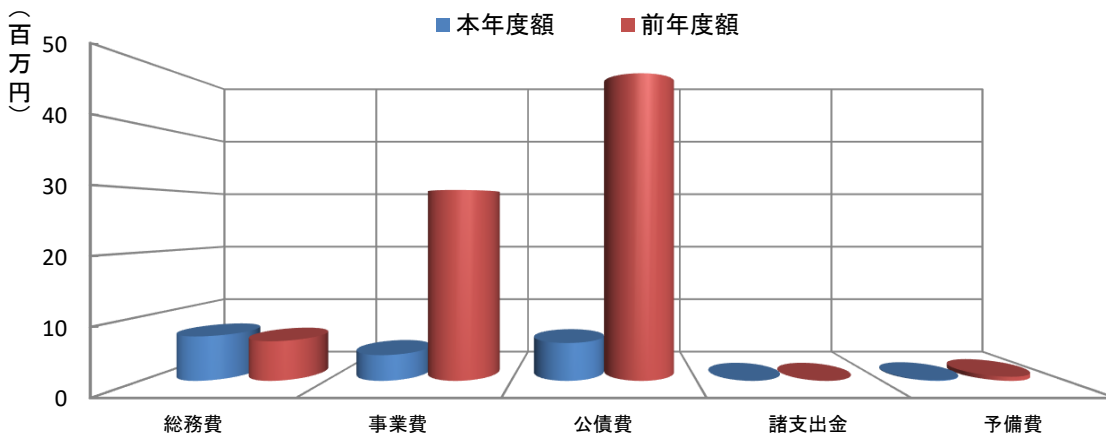
歳入	本年度額	構成比	前年度額	構成比	差引額	増減率
合計	16,941	66.4	84,503	94.0	-67,562	-80.0
1 分担金及び負担金	0	0.0	0	0.0	0	0.0
2 使用料及び手数料	1,057	6.2	11,343	13.4	-10,286	-90.7
3 財産収入	0	0.0	1	0.0	-1	-100.0
4 繰入金	10,084	59.5	67,859	80.3	-57,775	-85.1
5 繰越金	100	0.6	200	0.2	-100	-50.0
6 町債	5,700	33.6	5,100	6.0	600	11.8



歳出

(額単位:千円、率単位:%)

歳出(目的別)	本年度額	構成比	前年度額	構成比	差引額	増減率
合計	16,941	100.0	84,503	100.0	-67,562	-80.0
1 総務費	6,924	40.9	6,171	7.3	753	12.2
2 事業費	4,010	23.7	29,752	35.2	-25,742	-86.5
3 公債費	5,907	34.9	47,926	56.7	-42,019	-87.7
4 諸支出金	0	0.0	2	0.0	-2	-100.0
5 予備費	100	0.6	652	0.8	-552	-84.7

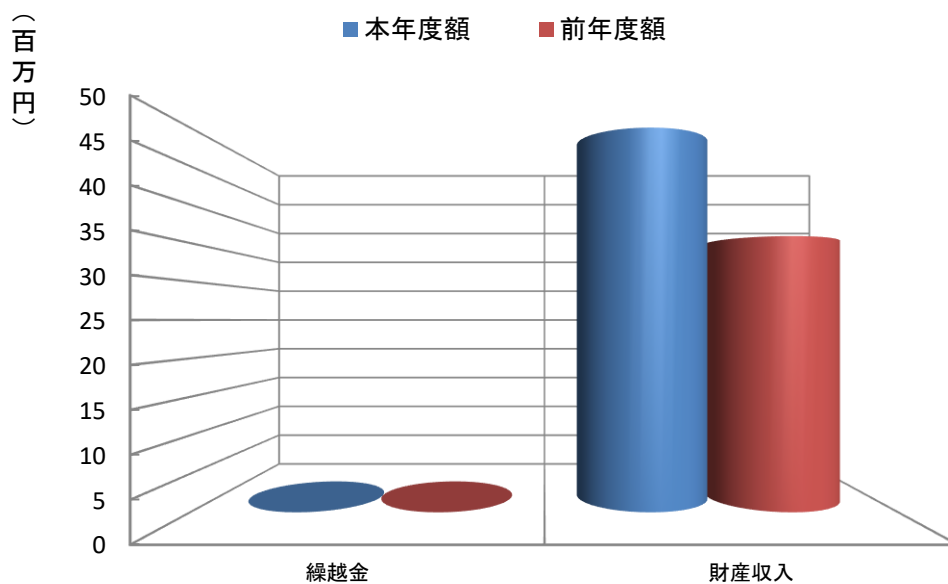


住宅地造成事業特別会計

歳入

(額単位:千円、率単位:%)

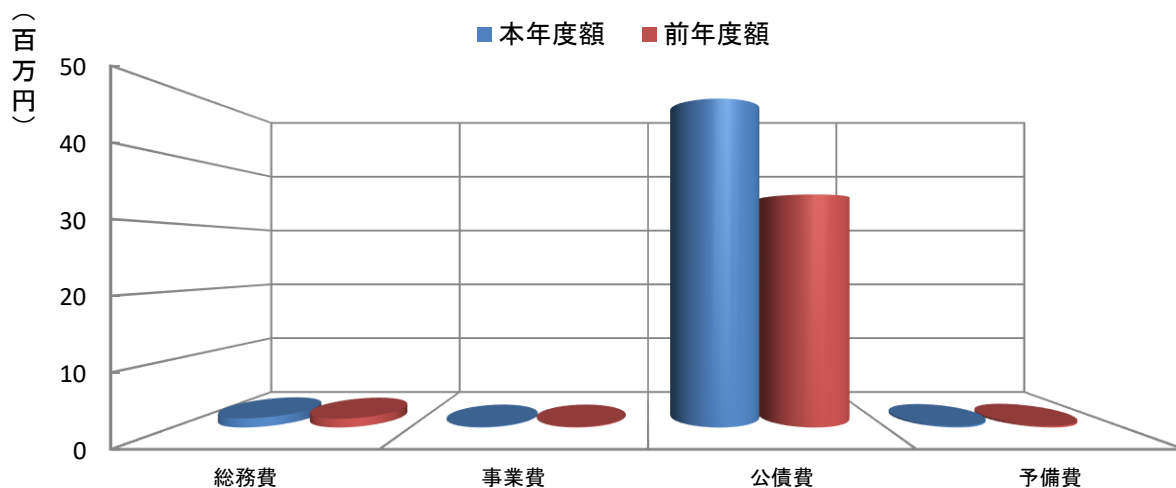
歳入	本年度額	構成比	前年度額	構成比	差引額	増減率
合計	50,000	100.0	35,900	100.0	14,100	39.3
3 繰越金	1	0.0	1	0.0	0	0.0
5 財産収入	49,999	100.0	35,899	100.0	14,100	39.3



歳出

(額単位:千円、率単位:%)

歳出	本年度額	構成比	前年度額	構成比	差引額	増減率
合計	50,000	100.0	35,900	100.0	14,100	39.3
1 総務費	1,336	2.7	1,281	3.6	55	4.3
2 事業費	110	0.2	110	0.3	0	0.0
3 公債費	48,351	96.7	34,260	95.4	14,091	41.1
5 予備費	203	0.4	249	0.7	-46	-18.5

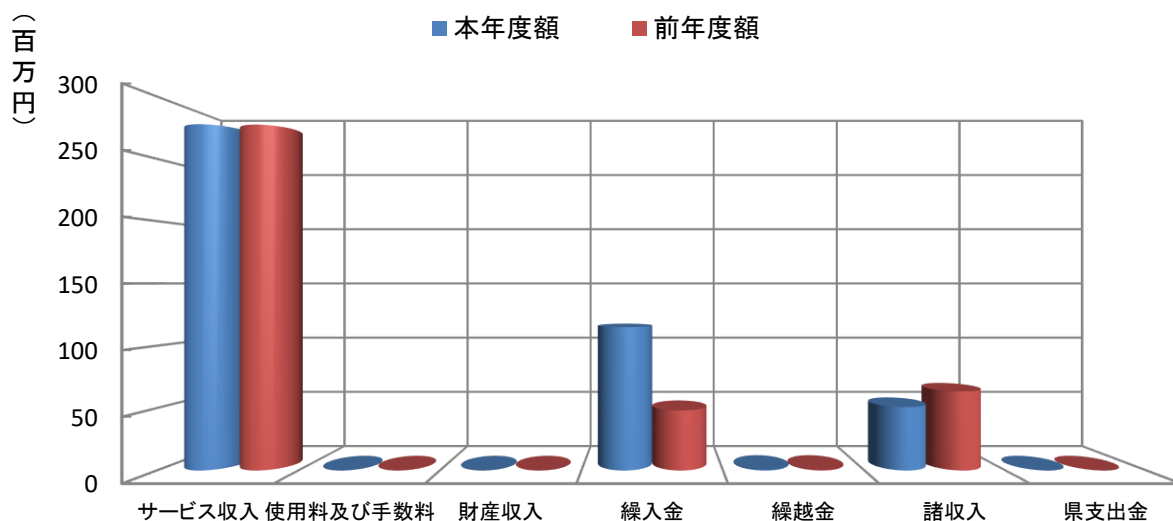


老人保健施設特別会計

歳入

(額単位:千円、率単位:%)

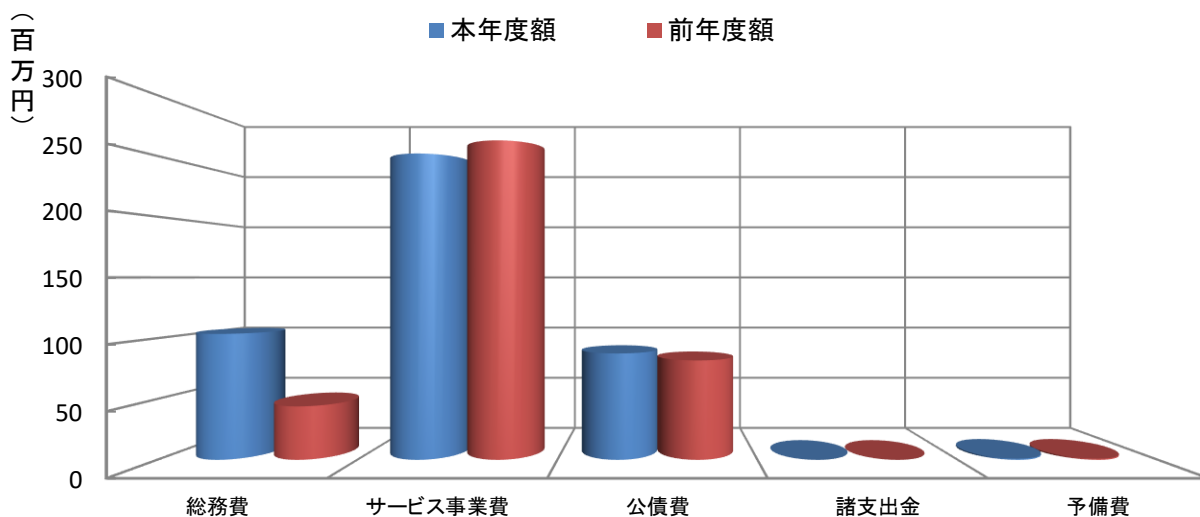
歳入	本年度額	構成比	前年度額	構成比	差引額	増減率
合計	443,930	100.0	389,383	100.0	54,547	14.0
1 サービス収入	277,606	62.5	277,314	71.2	292	0.1
2 使用料及び手数料	0	0.0	0	0.0	0	0.0
3 財産収入	5	0.0	7	0.0	-2	-28.6
4 繰入金	114,990	25.9	48,155	12.4	66,835	138.8
5 繰越金	500	0.1	500	0.1	0	0.0
6 諸収入	50,829	11.4	63,407	16.3	-12,578	-19.8
7 県支出金	0	0.0	0	0.0	0	0.0



歳出

(額単位:千円、率単位:%)

歳出	本年度額	構成比	前年度額	構成比	差引額	増減率
合計	443,930	100.0	389,383	100.0	54,547	14.0
1 総務費	103,527	23.3	43,926	11.3	59,601	135.7
2 サービス事業費	251,912	56.7	262,712	67.5	-10,800	-4.1
3 公債費	87,485	19.7	81,737	21.0	5,748	7.0
4 諸支出金	6	0.0	8	0.0	-2	-25.0
5 予備費	1,000	0.2	1,000	0.3	0	0.0

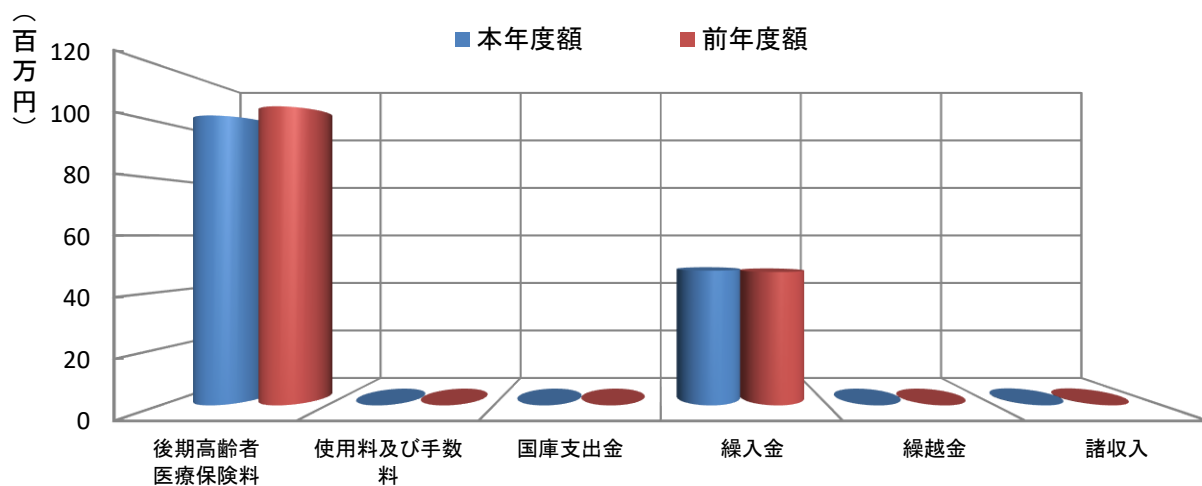


後期高齢者医療特別会計

歳入

(額単位:千円、率単位:%)

歳入	本年度額	構成比	前年度額	構成比	差引額	増減率
合計	150,000	100.0	152,774	100.0	-2,774	-1.8
1 後期高齢者医療保険料	102,341	68.2	105,583	69.1	-3,242	-3.1
2 使用料及び手数料	2	0.0	2	0.0	0	0.0
3 国庫支出金	0	0.0	0	0.0	0	0.0
5 繰入金	47,556	31.7	47,088	30.8	468	1.0
6 繰越金	1	0.0	1	0.0	0	0.0
7 諸収入	100	0.1	100	0.1	0	0.0



歳出

(額単位:千円、率単位:%)

歳出	本年度額	構成比	前年度額	構成比	差引額	増減率
合計	150,000	100.0	152,774	100.0	-2,774	-1.8
1 総務費	1,335	0.9	1,048	0.7	287	27.4
2 後期高齢者医療広域連合納付金	147,856	98.6	151,121	98.9	-3,265	-2.2
3 諸支出金	100	0.1	100	0.1	0	0.0
4 予備費	709	0.5	505	0.3	204	40.4

