

佐久穂町 洪水・土砂災害ハザードマップ

【海瀬地区1】

想定最大規模(1000年に1回程度の降雨)

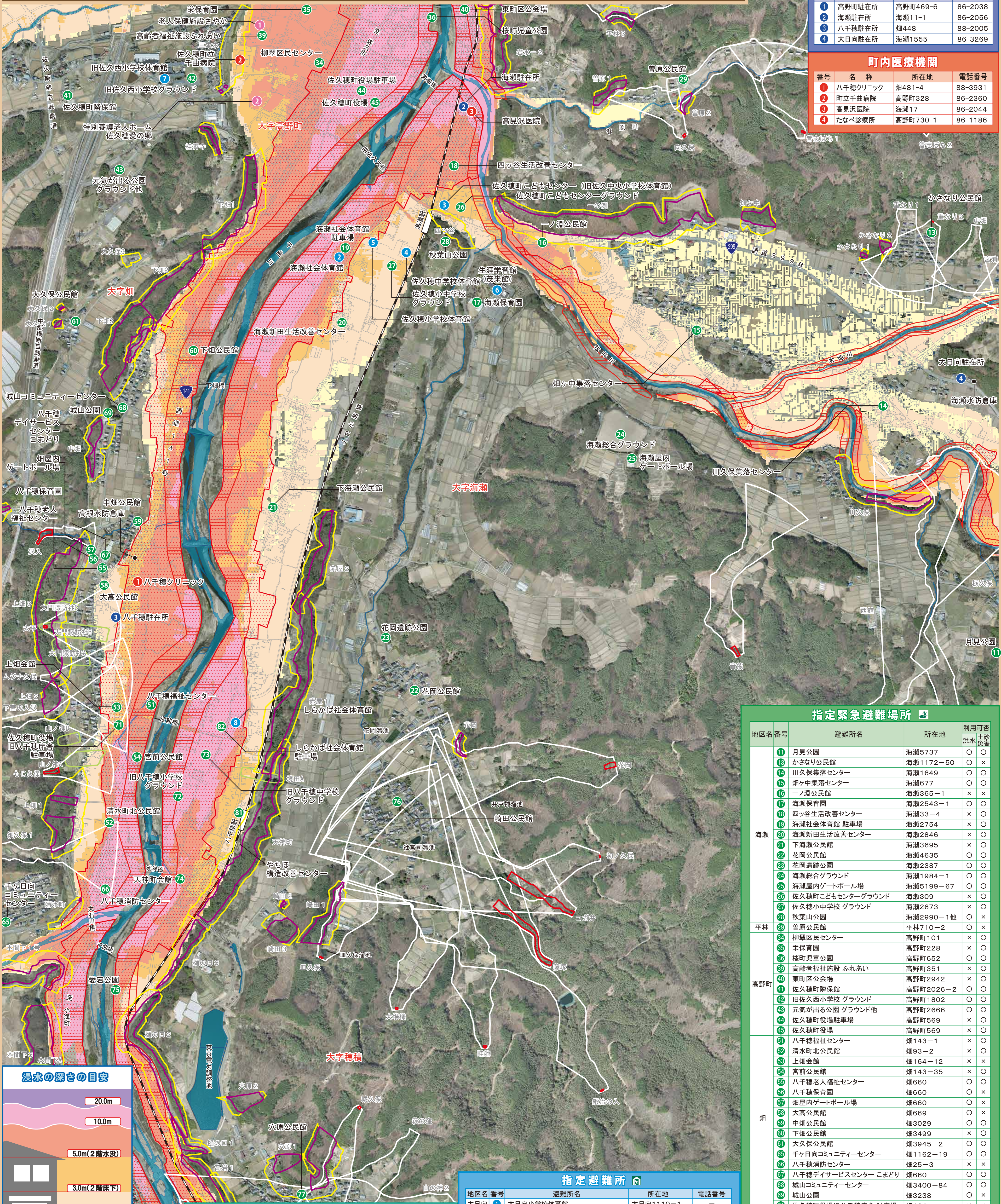
距離の目安
0 200m 0 150m

町内駐在所

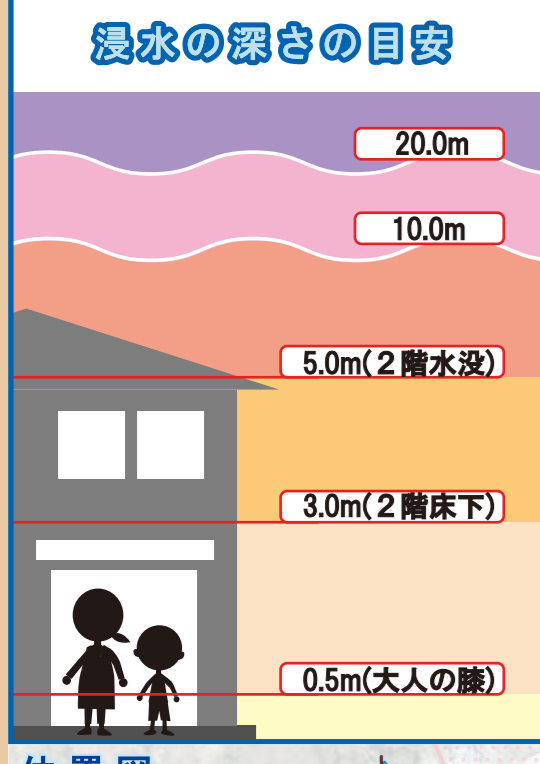
番号	名称	所在地	電話番号
1	高野町駐在所	高野町469-6	86-2038
2	海瀬町駐在所	海瀬11-1	86-2056
3	八千穂町駐在所	畑448	88-2005
4	大日向町駐在所	海瀬1555	86-3269

町内医療機関

番号	名称	所在地	電話番号
1	八千穂クリニック	畑481-4	88-3931
2	町立千曲病院	高野町328	86-2360
3	高見沢医院	海瀬17	86-2044
4	たなべ診療所	高野町730-1	86-1186



地区名	番号	避難所名	所在地	利用可否	
海瀬	11	月見公園	海瀬5737	○ ○	
	18	かさなり公民館	海瀬1172-50	○ ×	
	14	川久保集落センター	海瀬1649	○ ○	
	15	畑ヶ中集落センター	海瀬677	○ ○	
	16	一ノ瀬公民館	海瀬365-1	× ×	
	17	海瀬保育園	海瀬2543-1	○ ○	
	18	四ッ谷生活改善センター	海瀬33-4	× ○	
	19	海瀬社会体育館 駐車場	海瀬2754	× ○	
	20	海瀬新田生活改善センター	海瀬2846	× ○	
	21	下海瀬公民館	海瀬3695	× ○	
	22	花岡公民館	海瀬4635	○ ○	
	23	花岡遺跡公園	海瀬2387	○ ○	
	24	海瀬総合グラウンド	海瀬1984-1	○ ○	
	25	海瀬屋内ゲートボール場	海瀬5199-67	○ ○	
	26	佐久穂町子どもセンターグラウンド	海瀬309	× ○	
	27	佐久穂小中学校グラウンド	海瀬2673	× ○	
	28	秋葉山公園	海瀬2990-1他	○ ×	
	平林	29	曾原公民館	平林710-2	○ ×
		34	柳翠区民センター	高野町101	× ○
		35	栄保育園	高野町228	× ○
		36	桜町児童公園	高野町652	○ ○
		39	高齢者福祉施設 ふれあい	高野町351	× ○
40		東町区公会堂	高野町2942	× ○	
41		佐久穂町隣保館	高野町2026-2	○ ○	
42		旧佐久西小学校グラウンド	高野町1802	○ ○	
43		元気が出る公園 グラウンド他	高野町2666	○ ○	
44		佐久穂町役場駐車場	高野町569	× ○	
畑	45	佐久穂町役場	高野町569	× ○	
	51	八千穂福祉センター	畑143-1	× ○	
	52	清水町北公民館	畑93-2	× ○	
	53	上畑会館	畑164-12	× ×	
	54	宮前公民館	畑143-35	× ○	
	55	八千穂老人福祉センター	畑660	○ ○	
	56	八千穂保育園	畑660	○ ×	
	57	畑屋内ゲートボール場	畑660	○ ×	
	58	大高公民館	畑669	○ ×	
	59	中畑公民館	畑3029	○ ○	
	60	下畑公民館	畑3499	× ○	
	61	大久保公民館	畑3945-2	○ ○	
	62	千ヶ日向コミュニティセンター	畑1162-19	○ ○	
	65	八千穂消防センター	畑25-3	× ×	
	67	八千穂デイサービスセンター こまどり	畑660	○ ○	
	68	城山コミュニティセンター	畑3400-84	○ ○	
	69	城山公園	畑3238	○ ×	
	穂積	71	佐久穂町役場旧八千穂庁舎 駐車場	畑164	× ×
72		旧八千穂小学校グラウンド	畑224-1	× ○	
73		旧八千穂中学校グラウンド	畑260	× ○	
74		天神町会館	穂積1604-1	× ○	
75		愛宕公園	穂積1692	× ○	
76		崎田公民館	穂積244-3	○ ×	
77		穴原公民館	穂積1962	○ ×	
81		やちほ構造改善センター	穂積1335-1	× ○	
82		しらかば社会体育館駐車場	穂積1403	× ○	



凡例		1:7,500	
●	指定緊急避難場所	急傾斜地警戒区域	急傾斜地特別警戒区域
●	指定避難所	土石流警戒区域	土石流特別警戒区域
●	福祉避難所	地すべり警戒区域	河岸侵食により家屋倒壊のおそれのある区域
●	駐在所	河川氾濫により家屋倒壊のおそれのある区域	
●	医療機関		
—	鉄道(JR小海線)		

地区名	番号	避難所名	所在地	電話番号
大日向	1	大日向小学校体育館	大日向1110-1	—
	2	海瀬社会体育館	海瀬2755	—
海瀬	3	佐久穂町子どもセンター(旧佐久中央小学校体育館)	海瀬309	—
	4	佐久穂中学校体育館	海瀬2714	86-2280
	5	佐久穂小学校体育館	海瀬2714	86-2134
	6	生涯学習館(茂来館)	海瀬2570	86-2041
高野町	7	旧佐久西小学校体育館	高野町1802	—
穂積	8	しらかば社会体育館	穂積1403	81-3050

地区名	番号	避難所名	所在地	電話番号
高野町	1	老人保健施設「さやか」	高野町352-2	86-5330
	2	特別養護老人ホーム 佐久穂愛の郷	高野町303-1	81-2001

