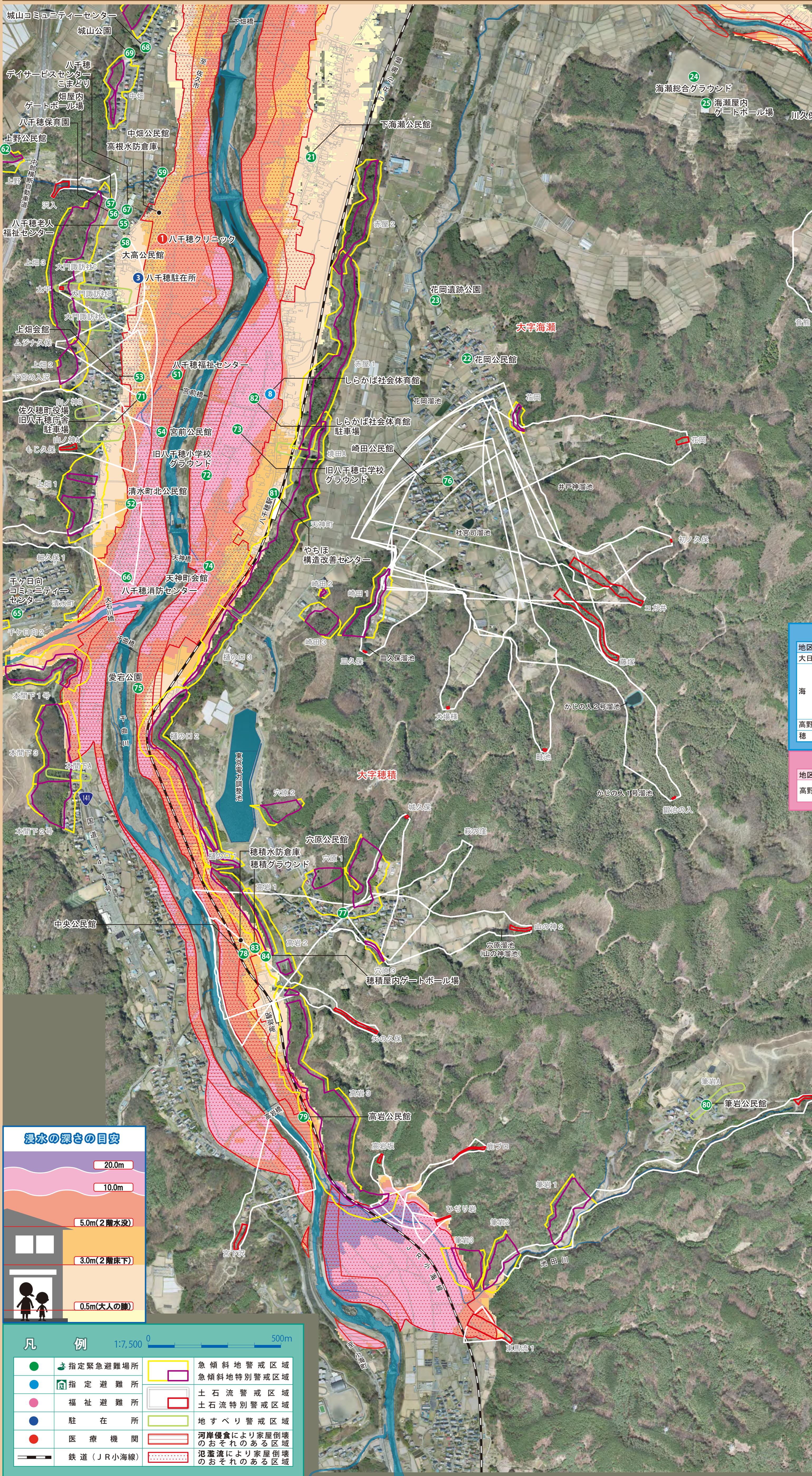
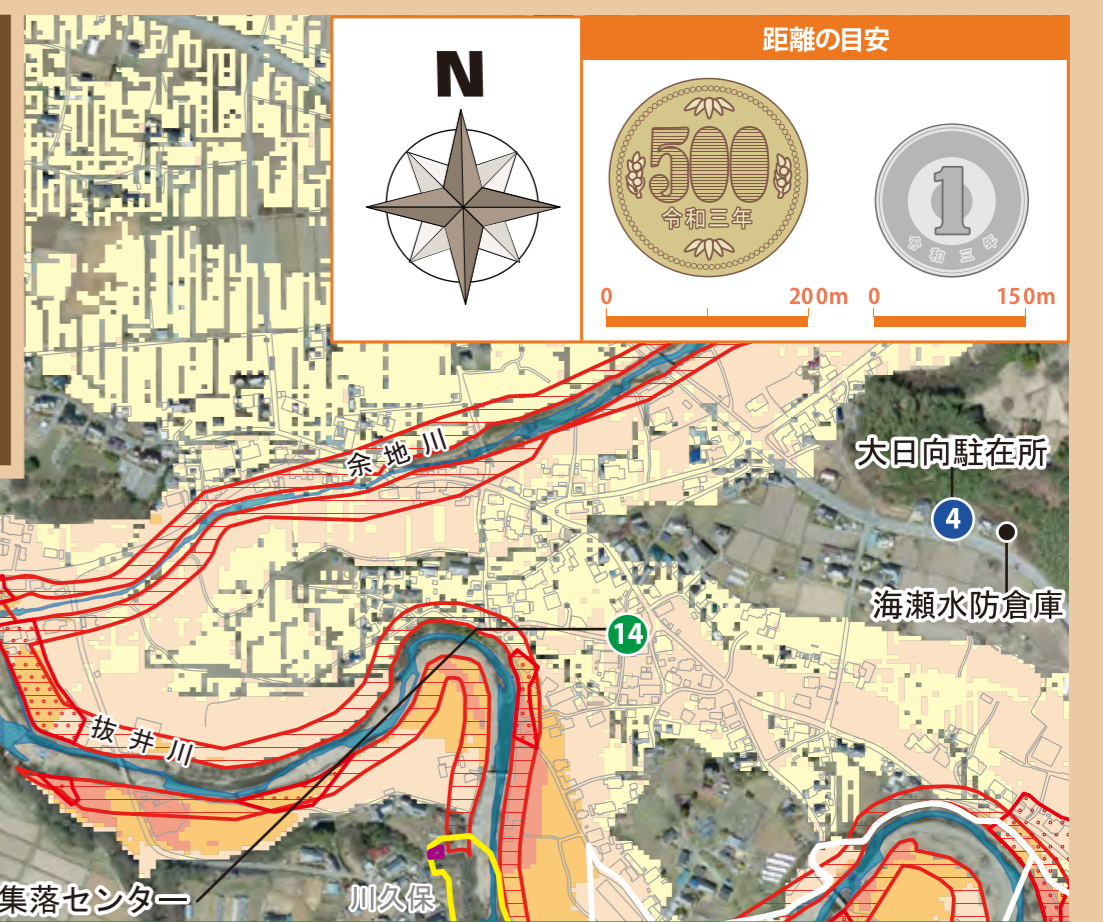


# 佐久穂町 洪水・土砂災害ハザードマップ

## 【穂積地区】

想定最大規模(1000年に1回程度の降雨)



### 指定緊急避難場所

地区名	番号	避難所名	所在地	利用可否
海瀬	14	川久保集落センター	海瀬1649	○ ○
	21	下海瀬公民館	海瀬3695	× ○
	22	花岡公民館	海瀬4635	○ ○
	23	花岡遺跡公園	海瀬2387	○ ○
	24	海瀬総合グラウンド	海瀬1984-1	○ ○
	25	海瀬屋内ゲートボール場	海瀬5199-67	○ ○
	31	八千穂福祉センター	畑143-1	× ○
	32	清水町北公民館	畑93-2	× ○
	33	上畑会館	畑164-12	× ×
	34	宮前公民館	畑143-35	× ○
	35	八千穂老人福祉センター	畑660	○ ○
	36	八千穂保育園	畑660	○ ×
	37	畑屋内ゲートボール場	畑660	○ ×
	38	大高公民館	畑669	○ ×
穂積	39	中畑公民館	畑3029	○ ○
	39	上野公民館	畑4257-2	○ ×
	39	千ヶ日向コミュニティセンター	畑1162-19	○ ○
	39	八千穂消防センター	畑25-3	× ×
	39	八千穂デイサービスセンター こまどり	畑660	○ ○
	39	城山コミュニティセンター	畑3400-84	○ ○
	39	城山公園	畑3238	○ ×
	39	佐久穂町役場旧八千穂庁舎 駐車場	畑164	× ×
	39	旧八千穂小学校 グラウンド	畑224-1	× ○
	39	旧八千穂中学校 グラウンド	畑260	× ○
	39	天神町会館	穂積1604-1	× ○
	39	愛宕公園	穂積1692	× ○
	39	崎田公民館	穂積244-3	○ ×
	39	穴原公民館	穂積1962	○ ×
穂積	39	中央公民館	穂積2368-4	× ×
	39	高岩公民館	穂積2586-2	× ○
	39	筆岩公民館	穂積3308-2	○ ×
	39	やちほ構造改善センター	穂積1335-1	× ○
	39	しらかば社会体育館駐車場	穂積1403	× ○
	39	穂積グラウンド	穂積2365-1	× ×
	39	穂積屋内ゲートボール場	穂積2365	× ×

避難場所の利用可否について  
 降雨や災害状況によって利用できる避難場所は異なります。実際の避難活動では、役場からの情報や指示をご確認ください。  
 洪水 浸水想定区域の外にあるか、垂直避難できる避難場所を利用可能としています(1000年に1回程度の降雨発生時)。  
 土砂災害 土砂災害警戒区域の外にある避難所を利用可能としています。

### 指定避難所

地区名	番号	避難所名	所在地	電話番号
大日向	1	大日向小学校体育館	大日向1110-1	-
	2	海瀬社会体育館	海瀬2755	-
	3	佐久穂こどもセンター(旧佐久中央小学校体育館)	海瀬309	-
海瀬	4	佐久穂中学校体育館	海瀬2714	86-2280
	5	佐久穂小学校体育館	海瀬2714	86-2134
	6	生涯学習館(茂来館)	海瀬2570	86-2041
	7	旧佐久西小学校体育館	高野町1802	-
穂積	8	しらかば社会体育館	穂積1403	81-3050

### 福祉避難所

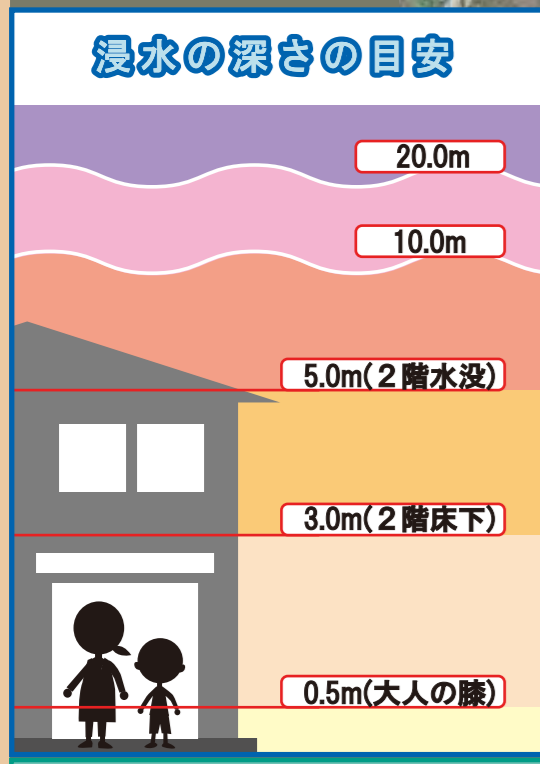
地区名	番号	避難所名	所在地	電話番号
高野町	1	老人保健施設「さやか」	高野町352-2	86-5330
	2	特別養護老人ホーム 佐久穂愛の郷	高野町303-1	81-2001

### 町内駐在所

番号	名称	所在地	電話番号
1	高野町駐在所	高野町469-6	86-2038
2	海瀬駐在所	海瀬111-1	86-2056
3	八千穂駐在所	畑448	88-2005
4	大日向駐在所	海瀬1555	86-3269

### 町内医療機関

番号	名称	所在地	電話番号
1	八千穂クリニック	畑481-4	88-3931
2	町立千曲病院	高野町328	86-2360
3	高見沢医院	海瀬17	86-2044
4	たなべ診療所	高野町730-1	86-1186



### 凡例

●	指定緊急避難場所	■	急傾斜地警戒区域
●	指定避難所	■	急傾斜地特別警戒区域
●	福祉避難所	■	土石流警戒区域
●	駐在所	■	土石流特別警戒区域
●	医療機関	■	地すべり警戒区域
—	鉄道(JR小海線)	■	河岸復食により家屋倒壊のおそれのある区域
		■	氾濫流により家屋倒壊のおそれのある区域

