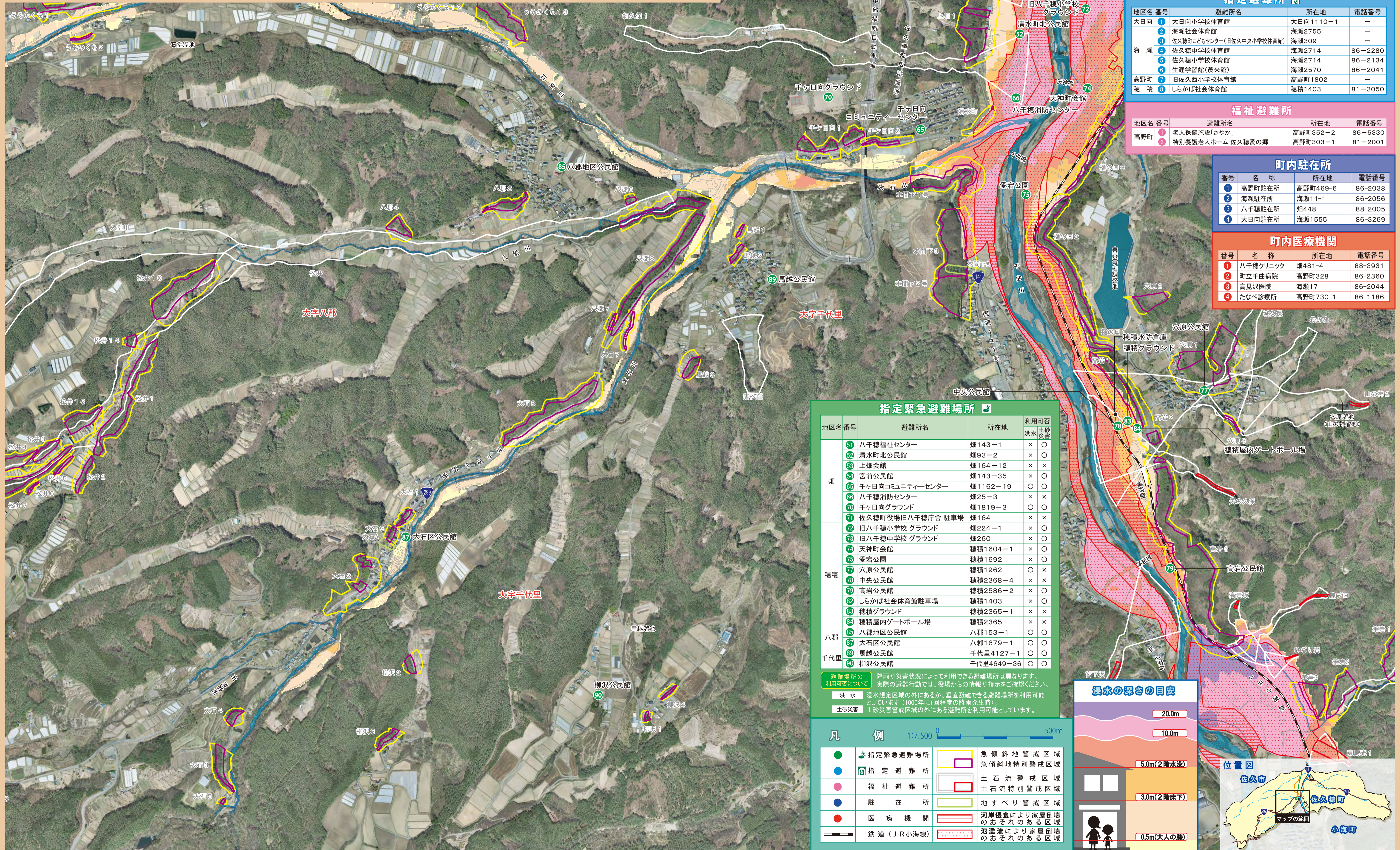


佐久穂町 洪水・土砂災害ハザードマップ

【八郡・千代里地区1】

想定最大規模(1000年に1回程度の降雨)



距離の目安

0 200m 0 150m

指定避難所

地区名	番号	避難所名	所在地	電話番号
大日向	1	大日向小学校体育館	大日向1110-1	-
	2	海瀬社会体育館	海瀬2755	-
海瀬	3	佐久穂こどもセンター(旧佐久中央小学校体育館)	海瀬309	-
	4	佐久穂中学校体育館	海瀬2714	86-2280
	5	佐久穂小学校体育館	海瀬2714	86-2134
高野町	6	生涯学習館(茂来館)	海瀬2570	86-2041
	7	旧佐久西小学校体育館	高野町1802	-
穂積	8	しらかば社会体育館	穂積1403	81-3050

福祉避難所

地区名	番号	避難所名	所在地	電話番号
高野町	1	老人保健施設「さやか」	高野町352-2	86-5330
	2	特別養護老人ホーム 佐久穂愛の郷	高野町303-1	81-2001

町内駐在所

番号	名称	所在地	電話番号
1	高野町駐在所	高野町469-6	86-2038
2	海瀬駐在所	海瀬11-1	86-2056
3	八千穂駐在所	畑448	88-2005
4	大日向駐在所	海瀬1555	86-3269

町内医療機関

番号	名称	所在地	電話番号
1	八千穂クリニック	畑481-4	88-3931
2	町立千曲病院	高野町328	86-2360
3	高見沢医院	海瀬17	86-2044
4	たなべ診療所	高野町730-1	86-1186

指定緊急避難場所

地区名	番号	避難所名	所在地	利用可否	
				洪水	土砂災害
畑	51	八千穂福祉センター	畑143-1	×	○
	52	清水町北公民館	畑93-2	×	○
	53	上畑会館	畑164-12	×	×
	54	宮前公民館	畑143-35	×	○
	55	千ヶ日向コミュニティセンター	畑1162-19	○	○
	56	八千穂消防センター	畑25-3	×	×
	57	千ヶ日向グラウンド	畑1819-3	○	○
穂積	58	佐久穂町役場旧八千穂庁舎 駐車場	畑164	×	×
	59	旧八千穂小学校グラウンド	畑224-1	×	○
	60	旧八千穂中学校グラウンド	畑260	×	○
	61	天神町会館	穂積1604-1	×	○
	62	愛宕公園	穂積1692	×	○
	63	穴原公民館	穂積1962	○	×
	64	中央公民館	穂積2368-4	×	×
八郡	65	高岩公民館	穂積2586-2	×	○
	66	しらかば社会体育館駐車場	穂積1403	×	○
	67	穂積グラウンド	穂積2365-1	×	×
	68	穂積屋内ゲートボール場	穂積2365	×	×
千代里	69	八郡地区公民館	八郡153-1	○	○
	70	大石区公民館	八郡1679-1	○	○
	71	馬越公民館	千代里4127-1	○	○
	72	柳沢公民館	千代里4649-36	○	○

避難場所の利用可否について
 降雨や災害状況によって利用できる避難場所は異なります。実際の避難行動では、役場からの情報や指示をご確認ください。

洪水 浸水想定区域の外にあるか、垂直避難できる避難場所を利用可能としています(1000年に1回程度の降雨発生時)。
 土砂災害 土砂災害警戒区域の外にある避難場所を利用可能としています。

凡例

1:7,500 0 500m

●	指定緊急避難場所	急傾斜地警戒区域
■	指定避難所	急傾斜地特別警戒区域
■	福祉避難所	土石流警戒区域
●	駐在所	土石流特別警戒区域
●	医療機関	地すべり警戒区域
—	鉄道(JR小海線)	河岸侵食により家屋倒壊のおそれのある区域
		氾濫流により家屋倒壊のおそれのある区域

