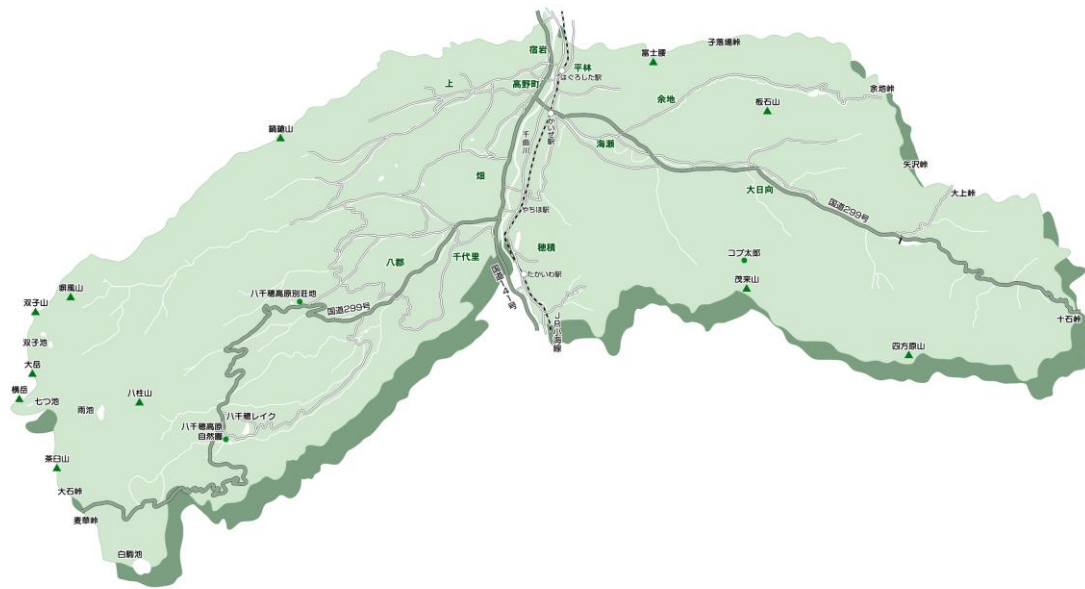


# 令和元年版 佐久穂町統計書



2020年3月現在

総合政策課情報政策係

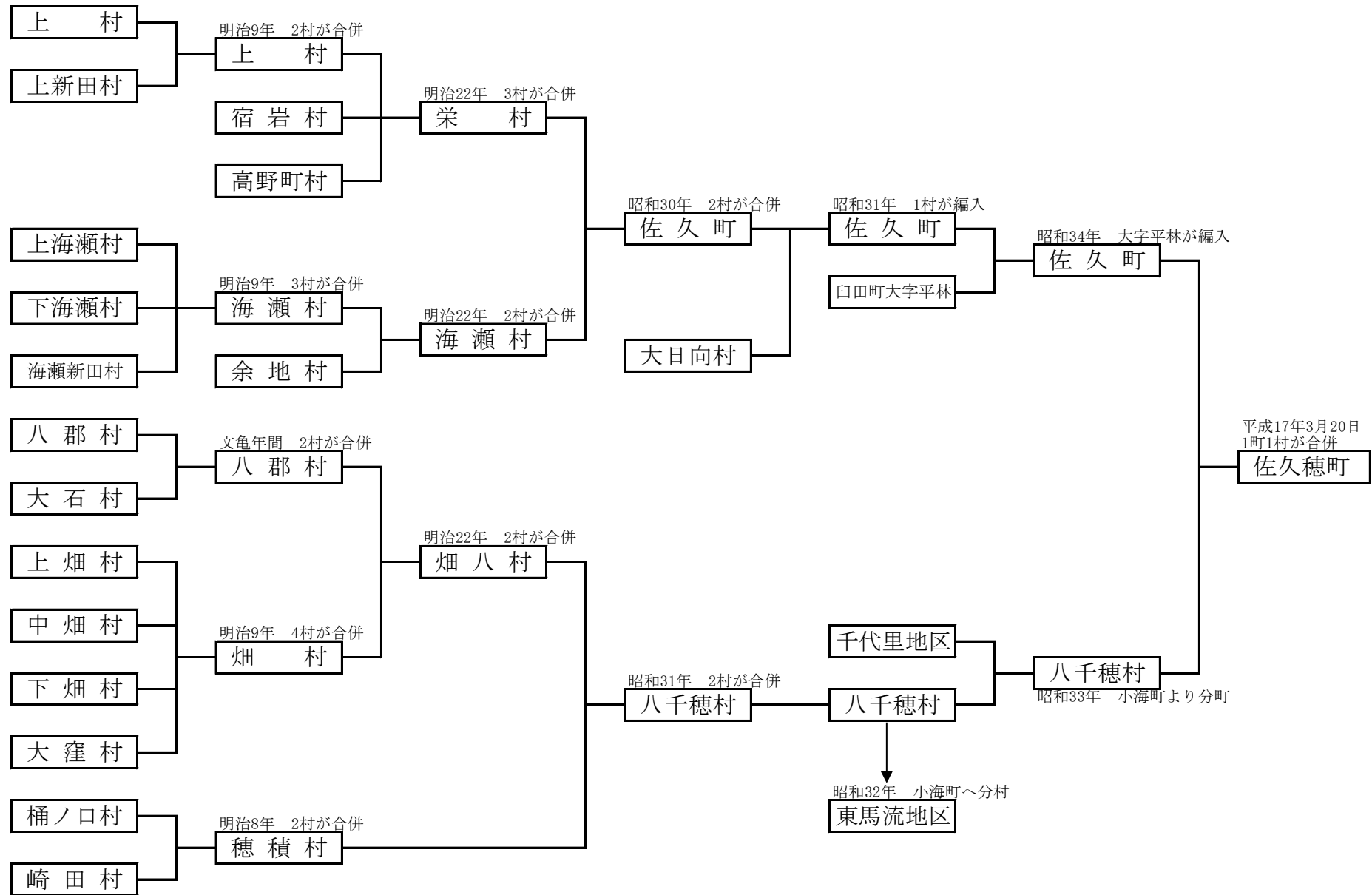
## <利用される方へ>

- 1 資料の出所、根拠等については脚注として表示しましたので利用にあたっては注意してください。
- 2 表中「年・年次」とあるのは暦年（1月～12月）、「年度」とあるのは会計年度（4月～3月）を表示しています。
- 3 数字の単位未満は原則として四捨五入しましたので総数と内容の計と一致しない場合もあります。
- 4 統計表の符号は次のとおりです。
  - 「－」 該当事実のないもの
  - 「0」 数値が掲載単位に満たないもの
  - 「△」 マイナス、または赤字のもの
  - 「X」 該当数字の公表を差し控えたもの

# 佐久穂町統計書 目次

	ページ		ページ
自然		商工業	
1. 沿革	1	30. 事業所、商業、工業の状況	18
2. 地勢	2	31. 年次別商店数、従業者数、年間商品販売額	19
3. 位置	2	32. 業種別商店数、従業者数	19
4. 隣接市町村	2	33. 工業の概況	20
5. 地目別面積	2	34. 従業者規模別工業の推移	21
6. 気候	3	建設	
人口		35. 道路・橋梁状況	22
7. 世帯数と人口	4	運輸	
8. 年齢各歳別人口	5	36. 自動車保有台数	23
9. 人口動態	6	37. JR町内各駅乗車人員	23
10. 年齢3区分別人口の推移	6	38. 町内交通月別利用者数	24
11. 常住人口、流入・流出人口及び昼間人口	7	福祉	
12. 長野県内昼間人口	7	39. 身障手帳所持者の障害別状況	25
13. 産業別就業者数	8	40. 身障手帳所持者の級別状況	25
14. 労働力状態別15歳以上人口	9	41. 介護保険の状況	26～27
15. 産業大分類従業上の地位、15歳以上の就業者数	9	42. 老人人口の状況	28
16. 産業(大分類)年齢(5歳階級)男女別15歳以上就業者数	10	43. 保育所の概況	28
17. 従業地による15歳以上就業者数及び通学者数	10	年金、国保	
農林業		44. 国民年金の状況	29
18. 農家数と農家人口及び経営耕地面積	11	45. 国民健康保険の状況	30
19. 販売農家の専業別農家数	11	教育	
20. 総農家の年齢別世帯員数	12	46. 小中学校の児童数、学級数、教員数	31
21. 販売農家の農産物販売金額規模別農家数	12	47. 美術館来館者数	32
22. 販売農産物の部門別農家数	13	財政	
23. 経営耕地面積規模別農家数(販売農家)	13	48. 一般会計歳入歳出決算の状況	33～35
24. 個別農産物産出額順位	14	49. 特別会計の状況	36
25. 農業産出額	14	議会	
26. 林野面積	15	50. 議会	37～38
下水道		特別職	
27. 生活排水等処理事業の採択基準及び補助金等	16	51. 歴代町長、助役、収入役、教育長	39
28. 下水道整備の全体計画	16		
29. 下水道普及状況	17		

1. 沿革



## 2. 地勢

佐久穂町は、長野県の東部、南佐久郡の北部に位置しており、東西29.5km、南北14.8kmと東西に細長い形状となっている。町の東は、秩父山系に属する十石峠、余地峠を境に群馬県上野村及び同南牧村と接し、西は、八ヶ岳山系の横岳、麦草峠を境とし茅野市と接している。一方、北は佐久市、南は小海町及び北相木村と接する、緑豊かな美しい自然に恵まれた中山間地域である。

また、町の中央部には、信濃川の支流千曲川が南北に貫流し、東西の嶺を源とする中小河川がそれぞれ合流している。この千曲川と平行し国道141号線、県道川上佐久線及びJR小海線が南北に、国道299号線が群馬県上野村から茅野市に向けて東西に走っている。

集落は、これらの河川や道路に沿った標高740mから1200m地帯に散在的に形成されている。

## 3. 佐久穂町役場の位置

所在地	佐久穂町大字高野町569番地
面積	188.15km <sup>2</sup>
標高	744.41m
東経	138°29'11"
北緯	36°09'28"

## 4. 隣接市町村

位置	市町村名	人口(人)	男(人)	女(人)	世帯数(世帯)
	<b>佐久穂町</b>	<b>11,186</b>	<b>5,392</b>	<b>5,794</b>	<b>4,014</b>
東	群馬県上野村	1,230	609	621	578
	〃 南牧村	1,979	927	1,052	953
西	茅野市	55,912	27,811	28,101	22,301
南	小海町	4,713	2,276	2,437	1,873
	北相木村	774	381	393	333
北	佐久市	99,368	48,454	50,914	38,487

資料：平成27年国勢調査結果

## 町章

### 町章の意味



緑は佐久穂町の自然と大地の豊かさを、青は千曲川の流れを、赤は人々の「夢」と「躍動」を花のイメージで表現したもので、豊かな自然と共生しながら未来へ躍進するまちづくりへの願いが込められています。

### 佐久穂町の基本理念

『自律し多様なコミュニティが人々の暮らしを支え、挑戦や行動を支援するまち』

佐久穂町には、各集落における活動や健康管理事業など、先人達が生活の中で培ってきた人と人、世代と世代の「つながりや信頼」、その源泉である多様な「コミュニティ」が今も健在しています。それがこの町の資源であり魅力です。そこで、その「つながりや信頼」を再度、住民と町が力を合わせ磨き上げ、住民と町の協働により、地域の生活基盤や経済を維持・発展させ、将来にわたって持続可能な町の構築を目指します。

### 5. 地目別面積

年次	総面積	田	畑	宅地	山林	原野	池沼	その他	備考
	km <sup>2</sup>	千m <sup>2</sup>	千m <sup>2</sup>	千m <sup>2</sup>	千m <sup>2</sup>	千m <sup>2</sup>	千m <sup>2</sup>	千m <sup>2</sup>	
平成16年	122.11	5,444	6,389	1,856	83,790	13,610	3	11,018	旧佐久町
	66.02	3,970	5,091	1,052	38,983	1,801	173	14,950	旧八千穂村
計	188.13	9,414	11,480	2,908	122,773	15,411	176	25,968	
(比率)	(100)	(5.0)	(6.1)	(1.5)	(65.3)	(8.2)	(0.1)	(13.8)	
17年	188.13	9,406	11,453	2,895	119,283	15,056	176	9,861	佐久穂町
(比率)	(100)	(5.0)	(6.1)	(1.5)	(63.4)	(8.0)	(0.1)	(15.9)	
24年	188.13	9,207	11,745	2,946	131,489	14,061	158	18,524	
(比率)	(100)	(4.9)	(6.2)	(1.6)	(69.9)	(7.5)	(0.1)	(9.8)	
25年	188.13	9,195	11,740	2,946	131,497	14,059	158	18,535	
(比率)	(100)	(4.9)	(6.2)	(1.6)	(69.9)	(7.5)	(0.1)	(9.8)	
26年	188.13	9,178	11,680	2,954	131,541	14,059	158	18,560	
(比率)	(100)	(4.9)	(6.2)	(1.6)	(69.9)	(7.5)	(0.1)	(9.8)	
27年	188.15	9,137	11,641	2,941	131,811	14,052	158	18,410	
(比率)	(100)	(4.9)	(6.2)	(1.6)	(70.0)	(7.5)	(0.1)	(9.7)	
28年	188.15	9,119	11,559	2,949	131,814	14,052	158	18,500	
(比率)	(100)	(4.8)	(6.1)	(1.6)	(70.1)	(7.5)	(0.1)	(9.8)	
29年	188.15	9,073	11,430	2,952	131,832	14,058	159	18,646	
(比率)	(100)	(4.8)	(6.0)	(1.6)	(70.1)	(7.5)	(0.1)	(9.9)	
30年	188.15	8,999	11,368	3,170	131,930	14,065	159	18,460	
(比率)	(100)	(4.7)	(6.0)	(1.6)	(70.2)	(7.5)	(0.1)	(9.9)	
令和元年	188.15	8,989	11,338	3,175	131,859	14,041	159	18,589	
(比率)	(100)	(4.7)	(6.0)	(1.7)	(70.1)	(7.5)	(0.1)	(9.9)	

資料：固定資産税概要調書

## 6. 佐久穂町の気候

佐久穂町の気候は、夏と冬、昼と夜の温度差が大きく、雨が少ない内陸性気候区に分類されます。

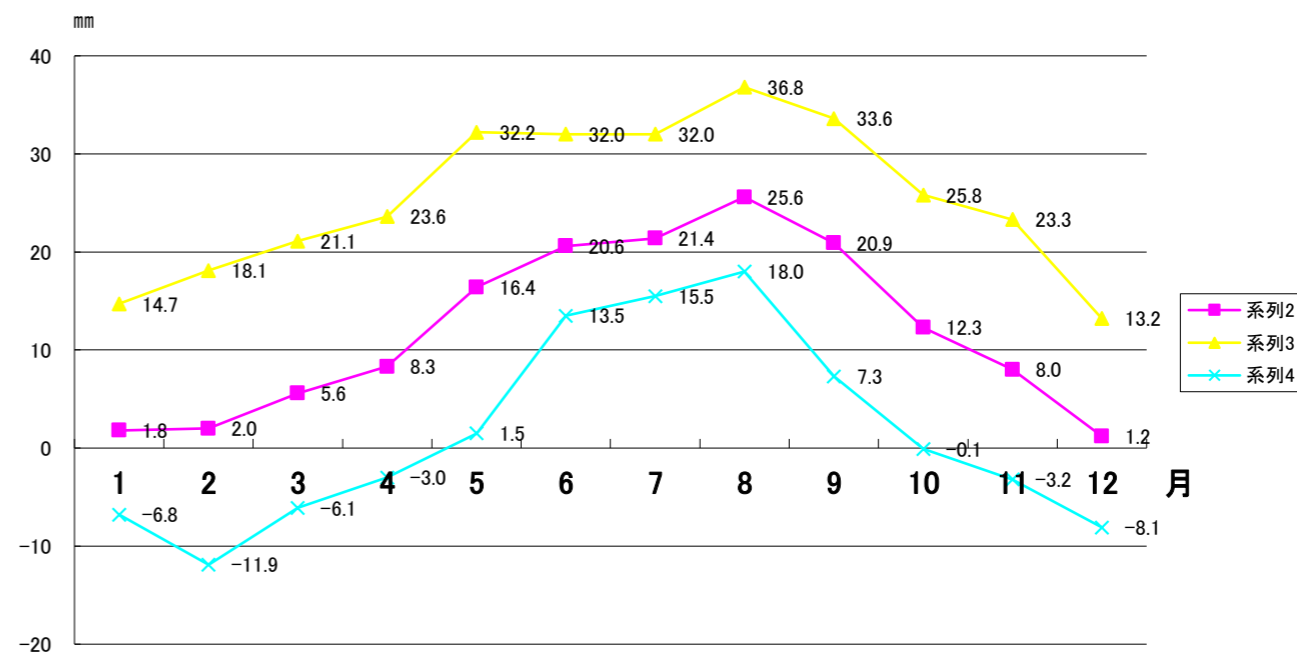
### 1) 気温と降水量（令和元年中のデータより）

年間平均気温 11.9℃  
 最高気温 34.0℃  
 最低気温 -15.1℃

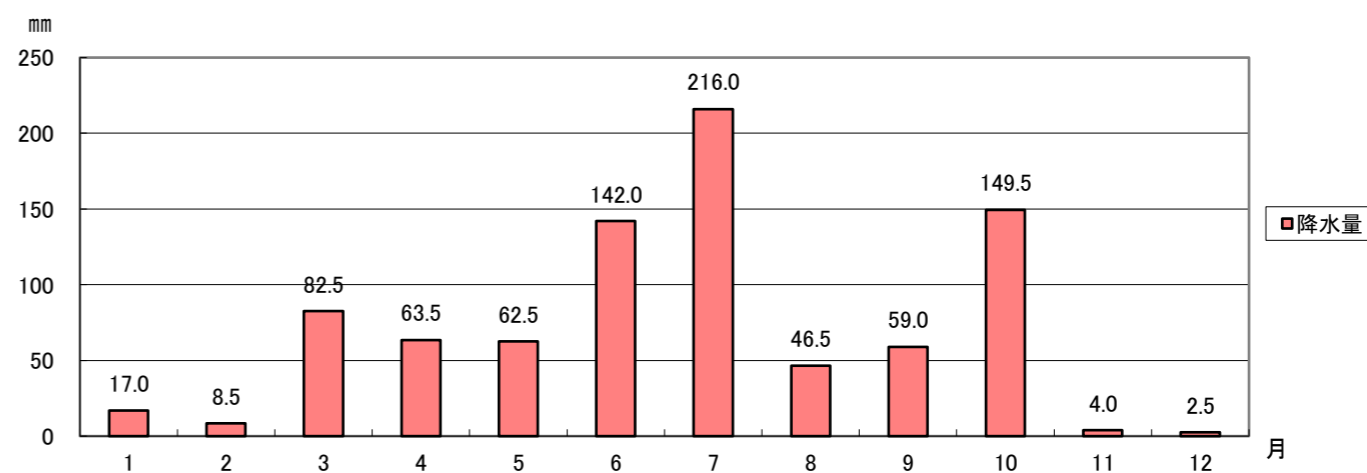
月	月別平均気温	最高気温	最低気温	降水量
令和元年	℃	℃	℃	mm
1月	1.8	14.7	-6.8	17.0
2月	2.0	18.1	-11.9	8.5
3月	5.6	21.1	-6.1	82.5
4月	8.3	23.6	-3.0	63.5
5月	16.4	32.2	1.5	62.5
6月	20.6	32.0	13.5	142.0
7月	21.4	32.0	15.5	216.0
8月	25.6	36.8	18.0	46.5
9月	20.9	33.6	7.3	59.0
10月	12.3	25.8	-0.1	149.5
11月	8.0	23.3	-3.2	4.0
12月	1.2	13.2	-8.1	2.5
計				853.5

資料:気象観測システム 佐久庁舎

### 2) 月別平均気温、最高気温、最低気温のグラフ



### 3) 月別降水量のグラフ



## 7. 世帯数と人口

(各年10月1日現在)

年次	世帯数	人口			1世帯人口	人口増加数	人口増加指数	姓比	人口密度	摘要
		総数	男	女				女=100	(人/km <sup>2</sup> )	
平成16年	2,775	8,559	4,131	4,428	3.08	-58	99.3	93.3	70.1	推計人口
佐久町	1,414	4,639	2,250	2,389	3.28	-37	99.2	94.2	70.2	推計人口
八千穂村	1,414	4,639	2,250	2,389	3.28	-37	99.2	94.2	70.2	推計人口
計	4,189	13,198	6,381	6,817	3.15	-95	99.2	93.6	70.2	推計人口
平成17年	4,120	12,980	6,217	6,763	3.15	-218	98.4	91.9	69.0	国勢調査
平成18年	4,173	12,865	6,176	6,689	3.08	-115	99.1	92.3	68.4	推計人口
平成19年	4,190	12,677	6,098	6,579	3.25	-188	98.5	92.6	67.3	推計人口
平成20年	4,187	12,543	6,036	6,507	2.99	-134	98.9	92.7	66.6	推計人口
平成21年	4,166	12,306	5,916	6,390	2.95	-237	98.1	92.6	65.4	推計人口
平成22年	4,092	12,069	5,845	6,224	2.95	-237	98.1	93.9	64.2	国勢調査
平成23年	4,092	11,937	5,780	6,157	2.92	-132	98.3	93.9	63.5	推計人口
平成24年	4,068	11,762	5,661	6,101	2.89	-175	98.5	92.8	62.5	推計人口
平成25年	4,042	11,548	5,579	5,969	2.86	-214	98.2	93.5	61.4	推計人口
平成26年	4,116	11,439	5,524	5,915	2.78	-109	99.1	93.4	60.8	推計人口
平成27年	4,014	11,186	5,392	5,794	2.79	-253	97.8	93.1	59.5	国勢調査
平成28年	3,998	10,940	5,269	5,671	2.74	-246	97.8	92.9	58.2	推計人口
平成29年	3,978	10,748	5,183	5,565	2.70	-192	98.2	93.1	57.1	推計人口
平成30年	3,937	10,536	5,093	5,443	2.68	-212	98.0	93.6	56.0	推計人口
令和元年	3,960	10,334	5,002	5,332	2.61	-202	98.1	93.8	54.9	推計人口

資料:情報政策係 毎月人口異動調査に基づく推計人口および総務省統計局 国勢調査報告

8.年齢各歳別人口

(令和元年10月1日)

総計	計	男	女		計	男	女		計	男	女		
総計	10,334	5,002	5,332										○年齢構成指数
0～4歳	278	159	119	35～39歳	424	231	193	70～74歳	800	413	387		年少人口指数 20.7
0	37	22	15	35	78	45	33	70	215	109	106		老年人口指数 76.3
1	64	42	22	36	85	44	41	71	198	111	87		従属人口指数 97.0
2	57	31	26	37	84	53	31	72	142	75	67		老年化指数 368.3
3	58	28	30	38	85	46	39	73	112	62	50		
4	62	36	26	39	92	43	49	74	133	56	77		
5～9歳	390	194	196	40～44歳	549	267	282	75～79歳	738	326	412		
5	65	29	36	40	105	49	56	75	145	60	85		
6	68	32	36	41	119	57	62	76	158	69	89		
7	86	47	39	42	100	52	48	77	165	74	91		○年少人口指数
8	82	38	44	43	114	49	65	78	131	55	76		$\frac{\text{年少人口(0～14歳)}}{\text{生産年齢人口(15～64歳)}} \times 100$
9	89	48	41	44	111	60	51	79	139	68	71		
10～14歳	420	221	199	45～49歳	614	307	307	80～84歳	582	241	341		
10	76	37	39	45	125	55	70	80	124	57	67		○老年人口指数
11	95	54	41	46	138	75	63	81	115	49	66		$\frac{\text{老年人口(65歳以上)}}{\text{生産年齢人口(15～64歳)}} \times 100$
12	86	42	44	47	109	55	54	82	130	50	80		
13	86	45	41	48	132	66	66	83	93	40	53		
14	77	43	34	49	110	56	54	84	120	45	75		
15～19歳	454	231	223	50～54歳	686	345	341	85～89歳	515	182	333		
15	86	42	44	50	120	69	51	85	112	49	63		○従属人口指数
16	83	48	35	51	137	76	61	86	109	37	72		$\frac{\text{年少人口(0～14歳)} + \text{老年人口(65歳以上)}}{\text{生産年齢人口(15～64歳)}} \times 100$
17	82	43	39	52	153	75	78	87	103	38	65		
18	95	50	45	53	120	56	64	88	93	31	62		
19	108	48	60	54	156	69	87	89	98	27	71		
20～24歳	271	136	135	55～59歳	734	367	367	90～94歳	304	83	221		
20	88	43	45	55	121	61	60	90	82	30	52		○老年化指数
21	76	31	45	56	138	63	75	91	69	13	56		$\frac{\text{老年人口(65歳以上)}}{\text{年少人口(0～14歳)}} \times 100$
22	70	37	33	57	149	78	71	92	56	11	45		
23	22	22	0	58	165	83	82	93	54	18	36		
24	15	3	12	59	161	82	79	94	43	11	32		
25～29歳	286	136	150	60～64歳	862	428	434	95～99歳	78	14	64		
25	26	-2	28	60	141	74	67	95	37	8	29		
26	55	20	35	61	161	72	89	96	15	3	12		
27	67	40	27	62	171	86	85	97	11	3	8		
28	66	36	30	63	197	104	93	98	9	0	9		
29	72	42	30	64	192	92	100	99	6	0	6		
30～34歳	375	204	171	65～69歳	979	516	463	100歳以上	11	1	10		
30	57	27	30	65	171	82	89	不詳	1	0	1		
31	76	35	41	66	180	104	76						
32	65	45	20	67	203	107	96	0～14歳	1,088	574	514		
33	88	49	39	68	225	122	103	15～64歳	5,255	2,652	2,603		
34	89	48	41	69	200	101	99	65歳以上	4,007	1,776	2,231		

資料:情報政策係 毎月人口異動調査に基づく推計人口



9.人口動態

推計人口:各年末

年次	自然動態							社会動態										その他			年間増減					
	出生			死亡			増減	転入					転出					増減	記載	削除		増減				
	総数	男	女	総数	男	女		総数			県内		県外		総数								県内		県外	
								計	男	女	計	男	女	計	男	女										
平成20年	89	46	43	156	76	80	-67	293	142	151	164	129	384	195	189	231	153	-91	9	3	6	-152				
平成21年	72	36	36	186	95	91	-114	289	149	140	170	119	441	216	225	266	175	-152	6	0	6	-260				
平成22年	89	45	44	165	79	86	-76	289	145	144	171	118	338	165	173	213	125	-49	10	2	8	-117				
平成23年	72	32	40	198	97	101	-126	304	161	143	191	113	334	169	165	220	114	-30	6	3	3	-153				
平成24年	73	33	40	197	113	84	-124	270	135	135	163	107	320	169	151	215	105	-50	8	10	-2	-176				
平成25年	70	40	30	184	102	82	-114	288	166	122	148	140	377	161	216	236	141	-89	7	15	-8	-211				
平成26年	66	29	37	196	85	101	-130	300	139	161	177	123	310	153	157	193	117	-10	7	4	3	-137				
平成27年	65	34	31	180	98	82	-115	350	183	167	216	134	348	190	158	185	163	2	2	9	-7	-120				
平成28年	53	28	25	187	101	86	-134	234	129	105	141	93	319	162	157	194	125	-85	1	10	-9	-228				
平成29年	57	30	27	159	81	78	-102	257	131	126	153	104	354	174	180	229	125	-97	6	8	-2	-201				
平成30年	51	36	15	165	82	83	-114	249	123	126	138	111	355	155	200	228	127	-106	5	9	-4	-224				
令和元年	42	18	24	196	103	93	-154	296	150	146	149	147	328	162	166	205	123	-32	2	8	-6	-192				

資料:情報政策係 毎月人口異動調査に基づく推計人口

10. 年齢3区分別人口の推移

推計人口:各年10月1日現在

年次	総数	年齢別3区分別人口			年齢別割合			年齢構成指数				摘要
		0~14	15~64	65以上	0~14	15~64	65以上	年少人口	老年人口	従属人口	老年化	
平成20年	12,543	1,595	7,049	3,899	12.7	56.2	31.1	22.6	55.3	77.9	244.5	
平成21年	12,306	1,530	6,889	3,887	12.4	55.9	31.5	22.2	56.4	78.6	254.1	
平成22年	12,140	1,462	6,809	3,869	12.0	56.1	31.9	21.5	56.8	78.3	264.6	
平成23年	11,937	1,391	6,758	3,788	11.7	56.6	31.7	20.6	56.1	76.6	272.3	
平成24年	11,762	1,359	6,634	3,769	11.6	56.4	32.0	20.5	56.8	77.3	277.3	
平成25年	11,548	1,307	6,442	3,799	11.3	55.8	32.9	20.3	59.0	79.3	290.7	
平成26年	11,439	1,270	6,280	3,889	11.1	54.9	34.0	20.2	61.9	82.1	306.2	
平成27年	11,321	1,250	6,114	3,957	11.1	54.9	34.0	20.4	64.7	85.2	316.6	
平成28年	10,956	1,145	5,831	3,980	10.5	53.2	36.3	19.6	68.3	87.9	347.6	
平成29年	10,743	1,116	5,608	4,019	10.4	52.2	37.4	19.9	71.7	91.6	360.1	
平成30年	10,535	1,103	5,400	4,032	10.5	51.3	38.3	20.4	74.7	95.1	365.5	
令和元年	10,334	1,088	5,238	4,008	10.5	50.7	38.8	20.8	76.5	97.3	368.4	

資料:情報政策係 毎月人口異動調査に基づく推計人口

### 11. 常住人口、流入・流出人口及び昼間人口

(各年10月1日現在)

	1 常住人口	2 流入人口	3 流出人口	4 昼間人口	5 昼間人口と 常住人口の差	常住人口100人 当り昼間人口	摘 要
平成17年 佐久穂町	12,980	1,038	3,301	10,717	△ 2,263	82.6	
平成22年 佐久穂町	12,069	947	3,251	9,765	△ 2,304	80.9	
平成27年 佐久穂町	11,186	1,034	3,099	9,121	△ 2,065	81.5	

資料: 国勢調査及び長野県統計書

年齢「不詳」を除く

### 12. 長野県内昼間人口

(各年10月1日現在)

	平成27年							平成22年 昼間人口 との比較	平成22年	平成17年	平成12年	備考
	1 常住人口	2 流入人口	3 流出人口	4 昼間人口	5 昼間人口と 常住人口の差	常住人口100人 当り昼間人口	昼間人口		昼間人口	昼間人口		
長野県	人 2,098,804	人 10,941	人 15,694	人 2,094,051	人 △ 4,753	99.8	△ 55,426	人 2,149,477	人 2,192,533	人 2,215,088		
佐久市	99,368	12,363	12,995	98,736	△ 632	99.4	△ 1,846	100,582	100,973	70,521(合併前)		
南佐久郡	25,693	3,336	5,160	23,869	△ 1,824	92.9	△ 1,547	25,416	26,819	44,642		
白田町	-	-	-	-	-	-	-	-	-	15,917		
佐久町	-	-	-	-	-	-	-	-	-	7,610		
小海町	4,713	1,151	971	4,893	180	103.8	△ 459	5,352	5,796	6,270		
川上村	4,607	355	296	4,666	59	101.3	△ 243	4,909	4,780	5,004		
南牧村	3,408	680	392	3,696	288	108.5	△ 115	3,811	3,714	3,652		
南相木村	1,005	69	236	838	△ 167	83.4	△ 58	896	1,035	1,498		
北相木村	774	47	166	655	△ 119	84.6	△ 28	683	777	859		
八千穂村	-	-	-	-	-	-	-	-	-	3,832		
佐久穂町	11,186	1,034	3,099	9,121	△ 2,065	81.5	△ 644	9,765	10,717	11,442	H12昼間人口は 佐久町+八千穂村 を計上している	

資料: 国勢調査及び長野県統計書

年齢「不詳」を除く

13. 産業別就業者数

(各年10月1日現在)

年次	就業人口	第1次産業		第2次産業		第3次産業			分類不能	摘 要
		就業者数	うち 農業	就業者数	うち 製造業	就業者数	うち 卸小売業	うち サービス業		
平成12年										
佐久町	4,513	801	762	1,697	1,043	2,014	653	1,021	1	第1次産業 農業 林業 漁業
八千穂村	2,629	594	575	839	496	1,193	366	643	3	第2次産業 鉱業 建設業 製造業
計	7,142	1,395	1,337	2,536	1,539	3,207	1,019	1,664	4	
平成17年										
佐久穂町	6,454	1,135	1,099	2,081	1,323	3,238	844	670	-	第1次産業 農業 林業 漁業 第2次産業 鉱業 建設業 製造業 第3次産業 電気・ガス・熱供給・水道業
平成22年										
佐久穂町	5,958	968	908	1,767	1,130	3,204	774	893	19	運輸・通信業 卸売・小売業・飲食店 金融・保険業・不動産業
平成27年										
佐久穂町	5,728	929	875	1,595	990	3,158	661	983	46	サービス業 公務

資料: 国勢調査報告

### 14. 労働力状態別15歳以上人口

(各年10月1日現在)

区 分		平成27年	平成22年	
		佐久穂町	佐久穂町	
		総 数	総 数	
総 数		9,983	10,619	
労働力人口	総 数	5,959	6,320	
	就業者	総 数	5,728	5,958
		主に仕事	4,881	5,083
		家事の他仕事	769	761
		通学のかたわら仕事	15	26
		休業者	63	88
完全失業者	231	362		
非労働力人口		4,016	4,286	
不詳		8	13	

資料: 国勢調査

### 15. 産業(大分類)15歳以上の就業者数

(各年10月1日現在)

産 業 別	平成27年	平成22年
	佐久穂町	佐久穂町
	総 数	総 数
総 数	5,728	5,958
農 業	875	908
林 業	50	56
漁 業	4	4
鉱 業	8	10
建設業	597	627
製造業	990	1,130
電気ガス熱水道	18	18
情報通信業	25	37
運輸業	143	177
卸売小売業	661	774
金融保険業	48	58
不動産業	34	25
飲食宿泊業	295	286
医療福祉業	913	834
教育学習支援業	163	197
複合サービス業	151	127
サービス業	246	480
公 務	171	191
分類不能産業	46	19

資料: 国勢調査

16. 産業(大分類)年齢 (5歳階級) 男女別15歳以上就業者数

(平成27年10月1日現在)

年齢 (5歳階級)	総数	(平成27年10月1日現在)																				
		農業、林業	うち農業	漁業	鉱業	建設業	製造業	電気ガス 熱供給 水道	情報通信業	運輸業	卸売・ 小売業 飲食店	金融 保険業	不動産業	飲食店 宿泊業	医療、福祉	学術研究、 専門・技術 サービス業	教育、 学習支援業	生活関連 サービス業 ・娯楽業	複合サービ ス事業	サービス業 (他に分類さ れないもの)	公務 (他に分類さ れないもの)	分類不能の 産業
佐久穂町 総数	4,047 0	922	868	4	12	475	662	8	13	36	401	22	16	178	611	44	116	136	87	128	136	40
15～19	15	-	-	-	-	1	4	-	-	-	2	-	-	5	-	-	-	-	1	1	1	-
20～24	115	7	4	-	-	7	28	-	-	-	19	-	1	4	28	-	6	5	2	3	5	-
25～29	196	25	19	1	1	16	44	-	-	-	20	3	1	8	32	3	14	3	9	5	10	1
30～34	223	27	25	1	-	33	47	1	1	-	15	1	1	3	58	-	7	2	8	5	10	3
35～39	339	48	42	-	2	44	75	-	1	-	30	1	-	12	74	4	9	4	11	4	16	4
40～44	366	36	33	-	2	62	78	3	1	2	38	3	-	14	66	1	11	10	8	11	17	3
45～49	374	38	33	-	1	45	71	1	3	2	44	4	1	17	71	3	17	17	7	6	23	3
50～54	379	35	30	1	2	49	76	2	1	2	45	5	4	7	81	4	19	12	6	9	17	2
55～59	484	57	49	-	-	75	70	-	1	7	55	2	1	25	85	9	24	23	17	15	15	3
60～64	504	118	107	1	1	76	76	-	2	10	54	2	3	24	59	6	6	23	10	19	12	2
65～69	423	153	151	-	1	43	49	-	2	5	35	-	2	24	43	7	2	16	3	28	6	4
70～74	279	134	133	-	1	17	31	-	1	6	17	1	1	19	9	4	1	11	5	12	2	7
75～79	191	127	126	-	1	3	10	-	-	1	14	-	1	10	4	2	-	8	-	6	2	2
80～84	102	73	72	-	-	4	1	1	-	1	8	-	-	3	1	-	-	2	-	2	-	6
85以上	57 0	44	44	-	-	-	2	-	-	-	5	-	-	3	-	1	-	-	-	2	-	-

資料:国勢調査

17. 従業地による15歳以上就業者数及び通学者

(平成27年10月1日現在)

従業地・通学地 常住市町村	平成27年		
	総数	就業者	通学者
佐久穂町に常住する就業者通学者	6,205	5,728	477
佐久穂町で従業通学	3,064	2,969	95
自宅	1,173	1,173	-
自宅外	1,891	1,796	95
他市町村で従業通学	3,111	2,731	380
県内	3,022	2,674	348
小諸市	212	186	26
佐久市	2,020	1,818	202
小海町	331	249	82
御代田町	81	81	-
上田市	61	42	19
南牧村	108	108	-
軽井沢町	60	60	-
その他の市町村	149	130	19
他県	66	34	32

資料:国勢調査

### 18. 農家数と農家人口及び経営耕地面積

(平成27年2月1日現在)

年次	総世帯数	総農家数		農家率	総人口	経営耕地 総面積	田		畑		摘要	
		販売農家数	自給的農家数				農家数	面積	農家数	面積		
平成27年 佐久穂町	戸 4,088	戸 1,314	戸 568	戸 746	% 32.1	人 11,369	ha 626	戸 532	ha 334	戸 481	ha 251	

資料:農林業センサス、長野県統計書。(総世帯数および総人口は同時点の「毎月人口異動調査」による)

### 19. 販売農家の専兼業別農家数

(平成27年2月1日現在)

年次 地区別	総農家数	自給的 農家数	販売 農家数	専業農家数			兼業農家			摘要			
				主業 農家数	準主業 農家数	副業的 農家数	男子生産 年齢人口 がいる	女子生産 年齢人口 がいる	小計		第1種 兼業農家	第2種 兼業農家	
平成27年 佐久穂町	戸 1,314	戸 746	戸 568	戸 105	戸 91	戸 372	戸 211	戸 64	戸 54	戸 357	戸 63	戸 294	

資料:農林業センサス、長野県統計書

## 20. 総農家の年齢別世帯員数

(各年2月1日現在)

年次 地区別	計	14歳以下	15～19	20～24	25～29	30～34	35～39	40～44	45～49	50～54	55～59	60～64	65～69	70～74	75歳以上	摘要
平成22年	人	人	人	人	人	人	人	人	人	人	人	人	人	人	人	
佐久穂町	2,513	219	116	117	94	96	76	136	138	158	202	183	174	200	604	
平成27年																
佐久穂町	1,863	142	58	54	63	76	86	82	107	113	118	183	175	163	443	

資料:2010世界農林業センサス

## 21. 販売農家の農産物販売金額規模別農家数

(平成27年2月1日現在)

年次 地区別	計	販売なし	50万円 未満	50 ～100	100 ～200	200 ～300	300 ～500	500 ～700	700 ～1,000	1,000 ～1,500	1,500 ～2,000	2,000 ～3,000	3,000 ～5,000	5000万円 以上	摘要
平成27年	戸	戸	戸	戸	戸	戸	戸	戸	戸	戸	戸	戸	戸	戸	
佐久穂町	576	105	235	50	44	36	26	18	22	13	9	3	9	6	

資料:2015林業センサス

## 22. 販売農産物の部門別農家数

(平成27年2月1日現在)

年次	農産物 販売	稲	麦	雑穀 いも類 豆類	工芸 農作物	露地野菜	施設野菜	果樹類	花き 花木	その他の 作物	酪農	肉用牛	養豚	養鶏	その他の 畜産	養蚕
地区別	総農家数															
	戸	戸	戸	戸	戸	戸	戸	戸	戸	戸	戸	戸	戸	戸	戸	戸
平成27年 佐久穂町	471	203	-	1	-	65	3	37	67	4	6	1	3		1	-

資料:2015農林業センサス

## 23. 経営耕地面積規模別農家数(販売農家)

(平成27年2月1日現在)

年次	0.3ha未満	0.3~0.5	0.5~1.0	1.0~1.5	1.5~2.0	2.0~3.0	3.0~5.0	5.0ha以上		摘要
地区別										
	戸	戸	戸	戸	戸	戸	戸	戸		
平成27年 佐久穂町	1	67	156	74	60	46	73	130		

資料:2015農林業センサス



## 24.個別農産物産出額順位

(単位:1000万円)

年次	産出額	第1位			第2位			第3位			第4位			第5位			第6位		
		農産物名	産出額	構成比	農産物名	産出額	構成比	農産物名	産出額	構成比	農産物名	産出額	構成比	農産物名	産出額	構成比	農産物名	産出額	構成比
平成16年				%			%			%			%			%			%
佐久町	197	きく	37	-	米	36	-	ブロイラー	X	-	カーネーション	28	-	豚	20	-	アルストロメリア	8	-
八千穂村	140	生乳	27	-	きく	24	-	はくさい	21	-	米	21	-	レタス	8	-	豚	7	-
平成17年	328	きく	63	-	米	55	-	カーネーション	35	-	ブロイラー	34	-	豚	28	-	生乳	25	-
平成18年	326	きく	60	-	米	52	-	カーネーション	37	-	ブロイラー	32	-	豚	24	-	生乳	23	-

資料:長野県農林業市町村別データ(平成19年度統合版)

\*本データに関する調査は、平成19年度の農林水産省による統計調査業務見直しにより平成18年度版が最終。

## 25.農業産出額

(単位:1000万円)

年次	総額	耕種										畜産						
		小計	米	麦類	雑穀豆類	いも類	野菜	果実	花き	工芸農作物	種苗木類	小計	肉用牛	乳用牛	豚	鶏	その他畜産物(養蚕含)	
平成17年																		
佐久穂町	328	235	55	-	3	2	42	11	121	-	1	94	4	27	28	34	1	
平成18年																		
佐久穂町	326	240	52	-	3	2	48	12	123	-	1	87	4	26	24	32	1	

資料:長野県農林業市町村別データ,生産農業所得統計(平成19年度統合版)

\*本データに関する調査は、平成19年度の農林水産省による統計調査業務見直しにより平成18年度版が最終。

## 26. 林野面積

単位:ha

年次	林野面積			立木地						竹林	無立木地		摘要
	計	地種別		計	小計	人工林		天然林			伐採跡地	未立木地	
		森林面積	森林以外の 草生地			針葉樹	広葉樹	針葉樹	広葉樹				
平成17年													
佐久町	10,195	10,113	82	6,396	6,282	3,583	19	191	2,489	1	17	61	
八千穂村	4,849	4,849	-	4,841	4,806	2,945	12	530	1,319	2	3	22	
計	15,044	14,962	82	11,237	11,088	6,528	31	721	3,808	3	20	83	
平成22年													
佐久穂町	15,040	14,958	82	11,302	11,154	6,576	32	724	3,822	3	21	82	
平成23年													
佐久穂町	15,040	14,958	82	11,302	11,154	6,576	32	724	3,822	3	19	81	
平成24年													
佐久穂町	15,040	14,958	82	11,302	11,154	6,576	32	724	3,822	3	19	81	
平成25年													
佐久穂町	15,040	14,958	82	11,302	11,154	6,576	32	724	3,822	3	19	81	
平成26年													
佐久穂町	15,040	14,958	82	11,302	11,154	6,576	32	724	3,822	3	19	81	
平成27年													
佐久穂町	15,040	14,958	82	11,302	11,154	6,576	32	724	3,822	3	19	81	
平成28年													
佐久穂町	15,028	14,946	82	11,286	11,125	6,550	32	721	3,822	3	19	77	
平成29年													
佐久穂町	15,028	14,946	82	11,286	11,125	6,550	32	721	3,822	3	19	77	
平成30年													
佐久穂町	15,028	14,946	82	11,286	11,125	6,550	32	721	3,822	3	19	77	
令和元年													
佐久穂町	15,028	14,946	82	11,296	11,148	6,544	32	721	3,851	3	8	75	

資料:森林政策課「民有林の現状」及び長野県統計書(林野面積-市町村別)

## 27. 生活排水等処理事業の採択基準及び補助金等

事業種別	位置付け	所管	事業主体	事業の趣旨	採択基準		補助金等	
					計画人口	対象区域		
合併処理 浄化槽	浄化槽法	環境省	市町村 (設置者は個人)	・雑排水の処理 ・生活環境の整備 ・公衆衛生の向上	特に制限なし	公共下水道・農集区域 以外の区域	補助対象 住民	国庫補助率 1/3 県費補助率 1/3

## 28. 下水道整備の全体計画

(令和2年3月31日現在)

事業種別	事業着手 年度	供用開始 年度	計画面積 (ha)	整備面積 (ha)	進捗率 (%)	計画人口 (人)	処理区域内人口 (人)	処理人口 (人)	利用人口比率 (%)	計画汚水量 (m <sup>3</sup> /日最大)
南佐久公共下水道事業 (佐久市・佐久穂町・小海町) 【佐久穂町】	H6	H12	606.0 【356.0】	597.0 【347.0】	98.5 【97.5】	13,380 【9,250】	13,380 【9,207】	11,014 【7,933】	— 【75.7】	5,303 【3,493】
佐口地区 農業集落排水事業	H5	H7	—	—	—	—	—	—	—	—
うそのくち地区 農業集落排水事業	H8	H11	4.0	4.0	100.0	210	106	67	0.7	57
上地区 農業集落排水事業	H8	H12	30.0	30.0	100.0	1,270	743	571	6.4	343
花岡崎田地区 農業集落排水事業	H9	H13	18.0	18.0	100.0	490	—	—	3	127
合併処理 浄化槽設 置事業	浄化槽区域	H3	—	—	—	—	803	472	4.7	—
	浄化槽区域外 (公共、農集未接続)						—	935	9.5	
計			408.0	399.0	97.8	11,220	10,859	9,978	100.0	4,020

資料:建設課

29. 下水道普及状況

(令和2年3月31日現在)

年度	公共下水道									コミュニティプラント(下海瀬・新田)								
	計画面積 (ha)	整備面積 (ha)	事業進捗率 (%)	整備区域内人口 A (人)	処理区域内人口 B (人)	普及率 B/A (%)	水洗化人口 C (人)	水洗化率 C/B (%)	接続件数 (件)	計画面積 (ha)	整備面積 (ha)	事業進捗率 (%)	整備区域内人口 A (人)	処理区域内人口 B (人)	普及率 B/A (%)	水洗化人口 C (人)	水洗化率 C/B (%)	接続件数 (件)
平成16年	310	307.70	99.3	9,685	9,685	100	5,965	61.6	1,687	40.7	40.7	100	466	466	100	439	94.2	134
平成17年	310	308.00	99.4	9,723	9,723	100	6,096	62.7	1,796	40.7	40.7	100	414	414	100	391	94.4	137
平成18年	310	308.00	99.4	9,636	9,636	100	6,351	65.9	1,912	40.7	40.7	100	406	406	100	384	94.6	138
平成19年	320	318.20	99.4	9,532	9,532	100	6,468	67.9	1,967	40.7	40.7	100	400	400	100	379	94.8	138
平成20年	320	318.20	99.4	9,536	9,536	100	6,683	70.1	2,060	40.7	40.7	100	365	365	100	352	96.4	139
平成21年	336	334.20	99.5	9,422	9,422	100	6,420	68.1	2,110	40.7	40.7	100	354	354	100	341	96.3	139
平成22年	336	334.16	99.5	9,748	9,748	100	6,848	70.3	2,288									
平成23年	336	334.16	99.5	9,618	9,618	100	6,869	71.4	2,287									
平成24年	347	334.16	96.3	9,483	9,483	100	6,906	72.8	2,331									
平成25年	347	334.16	96.3	9,441	9,441	100	7,069	74.9	2,386									
平成26年	347	334.16	96.3	9,769	9,769	100	7,427	76.0	2,642									
平成27年	347	334.16	96.3	9,634	9,634	100	7,454	77.4	2,742									
平成28年	356	347.00	97.5	9,412	9,412	100	7,283	77.4	2,735									
平成29年	356	347.00	97.5	9,261	9,261	100	7,284	75.7	2,728									
平成30年	356	347	97.5	9,207	9,207	100	7,933	86.2	3,096									
令和元年	374	347	97.5	9,207	9,207	100	7,933	86.2	3,096									

公共下水道に接続

※24年度は農業集落排水(佐口地区11ha)を公共下水道に移管決定につき計画面積を双方で計上

年度	農業集落排水									合併処理浄化槽									佐久穂町合計		
	計画面積 (ha)	整備面積 (ha)	事業進捗率 (%)	整備区域内人口 A (人)	処理区域内人口 B (人)	普及率 B/A (%)	水洗化人口 C (人)	水洗化率 C/B (%)	接続件数 (件)	計画面積 (ha)	整備面積 (ha)	事業進捗率 (%)	整備区域内人口 A (人)	処理区域内人口 B (人)	普及率 B/A (%)	水洗化人口 C (人)	水洗化率 C/B (%)	設置件数 (件)	行政人口 (人)	水洗化人口 (人)	水洗化率 (%)
平成16年	63	63	100	1,994	1,994	100	1,551	77.8	392	-	-	-	-	-	-	1,702	-	499	13,436	9,657	71.9
平成17年	63	63	100	1,971	1,971	100	1,517	77.0	405	-	-	-	-	-	-	1,522	-	500	13,275	9,526	71.8
平成18年	63	63	100	1,922	1,922	100	1,395	72.6	410	-	-	-	-	-	-	1,449	-	490	13,153	9,579	72.8
平成19年	63	63	100	1,919	1,919	100	1,364	71.1	413	-	-	-	-	-	-	1,524	-	497	12,957	9,735	75.1
平成20年	63	63	100	1,882	1,882	100	1,352	71.8	427	-	-	-	-	-	-	1,277	-	463	12,780	9,664	75.6
平成21年	63	63	100	1,808	1,808	100	1,358	75.1	435	-	-	-	-	-	-	1,296	-	472	12,576	9,415	74.9
平成22年	63	63	100	1,769	1,769	100	1,344	76.0	425	-	-	-	-	-	-	1,284	-	447	12,452	9,476	76.1
平成23年	63	63	100	1,725	1,725	100	1,332	77.2	401	-	-	-	-	-	-	1,438	-	441	12,281	9,639	78.5
平成24年	63	63	100	1,725	1,669	100	1,340	80.3	401	-	-	-	-	-	-	1,452	-	448	12,081	9,698	80.3
平成25年	63	63	100	1,649	1,649	100	1,344	81.5	420	-	-	-	-	-	-	1,434	-	453	12,021	9,847	81.9
平成26年	52	52	100	1,289	1,289	100	1,013	78.6	338	-	-	-	-	-	-	1,471	-	528	11,913	9,911	83.2
平成27年	52	52	100	1,263	1,263	100	996	78.9	345	-	-	-	-	-	-	1,418	-	474	11,752	9,868	84.0
平成28年	52	52	100	1,230	1,230	100	981	79.8	345	-	-	-	-	-	-	1,412	-	482	11,471	9,681	84.4
平成29年	52	52	100	1,211	1,211	100	977	80.6	345	-	-	-	-	-	-	1,376	-	484	11,301	9,637	85.3
平成30年	52	52	100	849	849	100	638	75.1	228	-	-	-	-	-	-	1,304	-	472	10,859	8,620	79.4
令和元年	34	34	100	849	849	100	638	75.1	228	-	-	-	-	-	-	1,304	-	472	10,859	8,620	79.4

資料:建設課 生活排水処理状況調査より

### 30.事業所、商業、工業の状況

事業所			
年次	事業所数	従業者数	摘要
平成21年(7/1)	621	3,073人	基礎調査
平成24年(2/1)	544	2,832	活動調査
平成26年(7/1)	525	2,923	基礎調査
平成28年(7/1)	505	2,675	活動調査

資料:経済センサス

商業			
年次	商店数	従業者数	年間商品販売額
平成16年(6/1)			万円
佐久町	113	421	508,167
八千穂村	58	260	333,193
計	171	681	841,360
平成19年(6/1)			
佐久穂町	154	699	1,019,439
平成26年(7/1)			
佐久穂町	92	452	753,000
平成28年(7/1)			
佐久穂町	100	463	664,156

資料:商業統計調査結果報告第4表, 経済センサス

工業			
年次	事業所数 (従業者4人以上の事業所)	従業者数	製造品出荷額
平成21年(12/31)			万円
佐久穂町	36	580	588,349
平成22年(12/31)			万円
佐久穂町	36	603	694,437
平成24年(2/1)			万円
佐久穂町	41	575	714,593
平成25年(12/31)			万円
佐久穂町	33	601	703,090
平成26年(12/31)			万円
佐久穂町	32	576	720,717
平成27年(翌年7/1)			万円
佐久穂町	35	537	662,923
平成28年(翌年6/1)			万円
佐久穂町	31	564	800,238

資料:H21~H22、H25~H26、H28は工業統計調査結果報告書

H24、H27は経済センサス-活動調査 製造業に関する結果報告書

H28年から工業統計調査実施日が翌年の6月1日現在へ変更

### 31. 年次別商店数、従業者数、年間商品販売額

年次	総数			卸売業			小売業			摘要
	商店数	従業者数	年間商品販売額	商店数	従業者数	年間商品販売額	商店数	従業者数	年間商品販売額	
平成16年										
佐久町	113	421	508,167	7	16	18,219	106	405	489,948	
八千穂村	58	260	333,193	4	15	24,100	54	245	309,093	
計	171	681	841,360	11	31	42,319	160	650	799,041	
平成26年										
佐久穂町 (7/1)	92	452	753,000	10	46	697	82	406	683,300	
平成28年										
佐久穂町 (7/1)	87	385	663,157	11	48	112,063	76	337	551,094	

資料:H16, H26は商業統計調査報告、H28は経済センサス活動調査

### 32. 業種別商店数、従業者数

業種別	商店数						従業者数						
	平成16年			平成26年			平成16年			平成26年		平成28年	
	佐久町	八千穂村	計	佐久穂町	佐久穂町	佐久穂町	佐久町	八千穂村	計	佐久穂町	佐久穂町		
総数	113	58	171	92	87	421	260	681	452	385			
卸売業計	7	4	11	10	11	7	4	11	46	48			
一般卸売業	7	4	11	10	11	7	4	11	46	48			
代理商・仲立商	-	-	-	-	-	-	-	-	-	-			
小売業計	106	54	160	82	76	405	245	650	406	337			
各種商品	-	-	-	-	-	-	-	-	-	-			
繊維 衣服 身の回り品	12	7	19	10	7	28	21	49	34	16			
飲食料品	37	23	60	26	28	158	107	265	186	150			
自動車 自転車	7	5	12	10	7	21	13	34	35	26			
家具 建具 什器	15	6	21	36	34	24	13	37	151	145			
その他	35	13	48			174	91	265					

資料:H16, H26は商業統計調査報告、H28は経済センサス活動調査

### 33.工業の概況

(12月31日現在、H24は2月1日現在、H23は工業統計実施なし、H27は翌年7月1日現在、H28は翌年6月1日現在)

年次 産業分類別	事業所数			従業者数(人)(従業員4人以上の事業所)							現金 給与総額 (万円)	原材料 使用額等 (万円)	製造品出荷額等				粗付加価値額 (万円)
	総数	経営組織別		総数	常用労働者			事業主・家族従業者					総額 (万円)	製造品 出荷額 (万円)	加工賃 収入額 (万円)	その他 収入額 (万円)	
		法人	個人		計	男	女	計	男	女							
平成21年 佐久穂町	36	30	6	580	560	348	212	20	11	9	162,730	272,320	588,349	526,629	56,249	5,471	296,581
平成22年 佐久穂町	36	31	5	603	589	368	221	14	9	5	183,379	309,762	694,437	624,563	69,874(加工賃その他く ず等合せて)		364,941
平成24年 佐久穂町	41	33	8	575	563	362	201	13	9	4	156,826	278,421	714,593	587,362	38,117	5,061	423,134
平成25年 佐久穂町	33	29	4	601	590	375	215	11	6	5	178,329	340,979	703,090	624,512	51,634	26,944	340,952
平成26年 佐久穂町	32	29	4	576	563	355	208	13	7	6	174,328	337,357	720,717	640,004	53,039	19,019	353,969
平成27年 佐久穂町	35	—	—	537	531	344	187	8	6	2	167,700	298,070	662,923	552,744	84,361	25,818	335,104
平成28年 佐久穂町	31	28	3	564	—	—	—	—	—	—	186,479	399,591	800,238	674,454	89,963	11,358	367,420
平成29年 佐久穂町	31	28	3	564	—	—	—	—	—	—	186,479	399,591	800,238	674,454	89,963	11,358	367,420
平成30年 佐久穂町	31	28	3	582	—	—	—	—	—	—	191,515	401,756	901,845	781,389	88,694	13,050	460,496
令和元年 佐久穂町	30	27	3	555	—	—	—	—	—	—	191,845	348,021	813,410	701,262	87,985	10,747	428,553

資料:H21～22、25～26、28は工業統計調査結果報告書第8表、工業統計調査集計表、H24、H27は経済センサス-活動調査製造業に関する結果報告書  
 平成27年の事業所数については、経済センサス-活動調査の結果であり、経営組織別の結果は公表していない  
 平成27年の従業者数については、経済センサス-活動調査の結果であり、常用労働者及び個人事業主・無給家族事業者に他事業所への出向者を含んでいるため、内訳が従業者総数と一致しない  
 平成28年から、常用労働者数・事業主・家族事業者数の公表していない

### 34.従業者規模別工業の推移

規模別	事業所数	事業所数	事業所数	事業所数	事業所数	事業所数	事業所数	事業所数	事業所数	事業所数
	平成21年 佐久穂町	平成22年 佐久穂町	平成24年 佐久穂町	平成25年 佐久穂町	平成26年 佐久穂町	平成27年 佐久穂町	平成28年 佐久穂町	平成29年 佐久穂町	平成30年 佐久穂町	令和元年 佐久穂町
総数	36	36	41	33	32	35	31	31	31	30
3人以下	-	-	-	-	-	-	-	-	-	-
4～9	18	19	24	13	13	17	12	12	11	11
10～19	8	9	9	11	9	10	10	10	10	10
20～29	5	3	5	5	6	5	5	5	6	5
30～299	5	5	3	4	4	3	4	4	4	4

資料：H21～22、25～26、28年は工業統計調査結果報告書第8表、工業統計調査集計表、H24、H27年は経済センサスー活動調査 製造業に関する結果報告書



### 35.道路、橋梁の状況

#### 1)道路状況

区 分	実延長(m)	舗装延長(m)	舗装率(%)	路線本数	
平成24年度	1級	63699.4	63699.4	100.0	24
	2級	38717.9	38165.6	98.6	36
	その他	627019.3	276624.1	44.1	2,132
	専用道	2338.9	1550.0	66.3	4
	計	731775.5	380039.1	51.9	2,196
平成25年度	1級	63699.4	63699.4	100.0	24
	2級	38717.9	38165.6	98.6	36
	その他	627498.2	277079.0	44.2	2,136
	専用道	2338.9	1550.0	66.3	4
	計	732254.4	380494.0	52.0	2,200
平成26年度	1級	63699.0	63699.0	100.0	24
	2級	38718.0	38166.0	98.6	36
	その他	627498.0	277079.0	44.2	2,136
	専用道	2339.0	1550.0	66.3	4
	計	732254.0	380494.0	52.0	2,200
平成27年度	1級	63699.0	63699.0	100.0	24
	2級	38718.0	38166.0	98.6	36
	その他	632196.0	282025.0	44.6	2,140
	専用道	2339.0	1550.0	66.3	4
	計	736952.0	385440.0	52.3	2,204
平成28年度	1級	69577.6	69577.6	100.0	25
	2級	38709.8	38157.5	98.6	36
	その他	628929.5	279322.1	44.4	2,144
	専用道	2338.9	1550.0	66.3	4
	計	739555.8	388607.2	52.5	2,209
平成29年度	1級	70212.3	70212.3	100.0	25
	2級	38704.3	38152.0	98.6	36
	その他	628015.6	278739.6	44.4	2,144
	専用道	2338.9	1550.0	66.3	8
	計	739271.1	388653.9	52.6	2,213
平成30年度	1級	70216.1	70216.1	100.0	25
	2級	38704.3	38152.0	98.6	36
	その他	628012.0	278835.2	44.4	2,148
	専用道	2338.9	1550.0	66.3	4
	計	739271.3	388753.3	52.6	2,213
令和元年度	1級	70216.1	70216.1	100.0	25
	2級	38704.3	38152.0	98.6	36
	その他	628016.5	278863.8	44.4	2,148
	専用道	2338.9	1550.0	66.3	4
	計	739275.8	388781.9	52.6	2,213

※H24に道路台帳の統合業務が行われました

#### 2)橋梁状況

区 分	総 数		永久橋		木 橋(混合含)		
	橋数	橋長(m)	橋数	橋長(m)	橋数	橋長(m)	
平成24年度	佐久穂町	235	3034.2	220	2848.4	15	185.8
	計	235	3034.2	220	2848.4	15	185.8
平成25年度	佐久穂町	235	3042.5	220	2856.7	15	185.8
	計	235	3042.5	220	2856.7	15	185.8
平成26年度	佐久穂町	235	3043.0	220	2856.0	15	187.0
	計	235	3043.0	220	2856.0	15	187.0
平成27年度	佐久穂町	231	3183.0	217	3002.0	14	181.0
	計	231	3183.0	217	3002.0	14	181.0
平成28年度	佐久穂町	231	3198.0	217	3017.0	12	181.0
	計	231	3198.0	217	3017.0	12	181.0
平成29年度	佐久穂町	231	3200.2	217	3019.0	12	181.0
	計	231	3200.2	217	3019.0	12	181.0
平成30年度	佐久穂町	229	3200.2	217	3019.5	12	180.7
	計	229	3200.2	217	3019.5	12	180.7
令和元年度	佐久穂町	229	3200.2	217	3019.5	12	180.7
	計	229	3200.2	217	3019.5	12	180.7

資料:建設課 管理係(各年4月1日付)

### 36.自動車保有台数

各年度3月末現在(単位:台)

年次	貨物	乗合	乗用	被けん引車	特種車 特殊車	二輪車	軽	計
平成19年度	871	17	4,906	0	220	451	5,502	11,967
平成21年度	779	16	4,796	0	198	452	5,575	11,816
平成23年度	719	18	4,782	0	187	449	5,690	11,845
平成24年度	715	18	4,762	0	186	446	5,759	11,886
平成25年度	703	19	4,728	0	185	443	5,808	11,886
平成26年度	679	20	4,630	0	176	441	5,832	11,778
平成27年度	663	19	4,576	0	177	432	5,829	11,696
平成28年度	654	18	4,512	0	176	444	5,836	11,640
平成29年度	643	17	4,525	0	173	454	5,882	11,694
平成30年度	638	17	4,464	0	168	461	5,843	11,591
令和元年度	621	18	4,338	0	166	243	5,838	11,224

資料:北陸信越運輸局長野運輸支局

### 37.JR町内各駅乗車人員(一日平均)

(単位:人)

年度	平成16年	平成17年	平成18年	平成19年	平成20年	平成21年	平成22年	平成23年	平成24年	平成25年	平成26年	平成27年	平成28年	平成29年	平成30年	令和元年
羽黒下駅	135	135	142	126	123	114	119	108	116	113	109	123	118	111	99	87
八千穂駅	115	125	120	131	133	129	128	136	129	133	116	118	109	106	98	82

資料:JR東日本長野支社

### 38.町内交通月別利用者数

<観光路線(白駒線)>

	4月	5月	6月	7月	8月	9月	10月	計	備考
H23	-	56	103	109	306	96	282	952	5/1～10/23(84日)
H24	-	62	130	72	285	89	310	948	5/3～10/28(84日)
H25	-	68	93	238	287	114	187	987	5/3～10/27(68日)
H26	-	64	53	121	231	79	157	705	5/3～10/26(46日)
H27	-	138	150	101	264	123	272	1,048	5/2～10/25(51日)
H28	23	141	145	207	293	80	257	1,146	4/29～10/23(55日)
H29	7	83	139	495	675	588	345	2,332	4/29～10/31(144日)
H30	43	156	203	185	245	101	210	1,143	4/28～10/28(71日)
R元	0	33	98	106	265	90	40	632	5/25～10/6(42日)

<げんでる号(デマンド)>

	4月	5月	6月	7月	8月	9月	10月	11月	12月	1月	2月	3月	計
H23年度	1,999	1,917	2,218	2,029	1,968	2,041	2,074	2,072	2,015	1,733	1,924	2,082	24,072
H24年度	1,934	2,193	2,154	2,159	1,872	1,946	2,197	1,963	1,946	1,755	1,687	1,839	23,645
H25年度	1,968	1,995	1,913	2,025	1,593	1,749	2,062	1,890	1,948	1,688	1,083	1,896	21,810
H26年度	1,868	1,930	1,918	2,123	1,769	1,857	2,054	1,786	1,973	1,561	1,813	2,002	22,654
H27年度	1,901	1,730	2,071	2,164	1,831	1,827	2,038	1,813	1,972	1,697	1,855	1,855	22,754
H28年度	1,897	1,759	2,109	1,865	1,709	1,794	1,885	1,903	1,895	1,734	1,813	1,923	22,286
H29年度	1,781	1,650	1,902	1,783	1,617	1,666	1,814	1,732	1,754	1,555	1,645	1,836	20,735
H30年度	1,661	1,796	1,917	1,999	1,725	1,792	2,037	1,930	1,803	1,633	1,600	1,749	21,642
令和元年度	1,732	1,663	1,730	2,009	1,513	1,683	1,646	1,611	1,622	1,486	1,409	1,595	19,699

39.身体障害者手帳所持者の障害別状況

(人口:各年3月31日現在)

年次	総数	視覚障害	聴覚障害	ろうあ	そしゃく 機能障害	音声言語 機能障害	体幹障害	心臓機能 障害	呼吸器 機能障害	腎臓機能 障害	上肢切断	上肢機能 障害	下肢切断	下肢機能 障害	膀胱直腸 機能障害	その他
平成20年	605	33	56	12	0	4	151	61	35	21	10	65	9	135	13	0
平成21年	616	31	66	12	1	4	143	63	32	23	9	71	8	139	14	0
平成22年	587	23	81	12	1	7	98	66	29	24	9	71	8	138	17	3
平成23年	588	22	90	12	1	6	87	73	30	22	8	72	8	137	17	3
平成24年	597	24	97	12	1	6	79	73	30	20	8	72	9	147	16	3
平成25年	605	24	108	12	2	7	73	69	30	23	7	71	10	150	16	3
平成26年	592	24	103	12	2	5	74	75	23	25	7	67	10	147	16	2
平成27年	597	23	101	12	2	4	72	80	28	23	6	63	11	150	20	2
平成28年	589	25	107	12	3	3	65	81	25	26	11	58	11	138	22	2
平成29年	565	25	108	10	2	4	57	83	22	24	8	49	10	135	26	2
平成30年	570	24	113	10	2	3	60	90	17	24	8	53	8	131	24	3
令和元年	564	26	106	10	2	3	57	91	16	25	8	57	8	129	22	4

資料:健康福祉課

40.身体障害者手帳所持者の級別状況

(各年3月31日現在)

年次	総数	1級	2級	3級	4級	5級	6級
平成20年	605	171	104	123	113	42	52
平成21年	616	174	106	118	115	41	62
平成20年	605	171	104	123	113	42	52
平成21年	616	174	106	118	115	41	62
平成22年	587	149	89	120	124	39	66
平成23年	588	124	92	127	136	37	72
平成24年	597	127	86	138	130	37	79
平成25年	605	125	85	136	136	36	87
平成26年	592	129	84	128	129	35	87
平成27年	597	131	83	125	132	38	88
平成28年	589	133	84	114	132	40	86
平成29年	565	131	76	98	131	35	94
平成30年	570	137	76	93	130	35	99
令和元年	564	134	81	100	119	36	94

資料:健康福祉課

## 41.介護保険の状況

(1)要介護認定者・サービスの受給者の状況

(各年3月31日現在)

年 度	要介護認定者数								居宅介護受給者数(延)										地域密着型	施設介護サービス受給者数(延)		
	総数	要支援		要介護					総数	要支援		経過的 要介護	要介護					総数	総数	介護老人 福祉施設	介護老人 保健施設	介護療養型 医療施設
		1	2	1	2	3	4	5		1	2		1	2	3	4	5					
平成18年	549	27	32	104	104	127	89	66	4,328	170	159	170	1,209	882	819	560	359	-	1,718	413	917	388
平成19年	552	14	39	88	98	137	101	75	4,497	192	313	0	961	933	1,030	676	392	-	1,665	401	823	441
平成20年	563	17	33	94	104	134	104	77	4,485	140	348	-	890	954	1,158	604	391	-	1,619	426	787	406
平成21年	570	14	34	106	111	124	109	72	4,607	118	349	-	1,017	1,032	1,025	728	338	205	1,698	463	793	442
平成22年	623	8	38	92	147	141	101	96	4,968	89	352	-	1,042	1,281	1,054	676	474	223	1,662	438	794	430
平成23年	633	17	43	111	165	115	78	104	5,295	103	392	-	1,049	1,531	1,077	600	543	226	1,666	482	783	401
平成24年	671	12	55	101	170	148	73	112	5,890	139	432	-	1,158	1,813	1,194	572	582	225	1,598	419	781	398
平成25年	673	12	57	123	180	131	80	90	6,010	91	502	-	1,122	1,819	1,344	620	512	226	1,611	372	823	416
平成26年	675	23	64	126	180	117	80	85	5,873	172	573	-	1,259	1,734	1,117	598	420	223	1,353	604	688	61
平成27年	709	20	72	149	191	114	84	79	6,163	194	607	-	1,460	1,908	985	621	388	225	1,342	737	584	29
平成28年	720	40	78	158	170	124	86	64	6,362	309	745	-	1,633	1,883	1,014	467	311	874	1,504	821	652	31
平成29年	731	37	69	159	198	106	100	62	6,633	372	780	-	1,809	2,032	863	502	275	911	1,603	885	701	28
平成30年	728	34	80	141	191	107	106	69	6,392	319	675	-	1,704	2,163	730	498	303	852	1,735	1,012	708	15
令和元年	727	42	83	153	173	105	100	71	6,175	326	795	-	1,559	1,998	842	405	250	806	1,897	1,176	709	12

資料:健康福祉課

## (2) 保険給付等の状況

年 度	訪問サービス			通所サービス			短期入所サービス			福祉用具・住宅改修サービス			特定施設入居者生活介護			介護予防支援・居宅介護支援			地域密着型(介護予防)サービス			介護老人福祉施設		
	件数	費用額	支給額	件数	費用額	支給額	件数	費用額	支給額	件数	費用額	支給額	件数	費用額	支給額	件数	費用額	支給額	件数	費用額	支給額	件数	費用額	支給額
	件	千円	千円	件	千円	千円	件	千円	千円	件	千円	千円	件	千円	千円	件	千円	千円	件	千円	千円	件	千円	千円
平成22年	4,610	161,054	144,948	4,085	287,118	258,407	838	90,027	81,025	2,809	38,303	34,472	38	6,369	5,732	3,794	50,217	50,217	223	60,261	54,234	441	119,630	108,181
平成23年	5,009	175,851	158,266	4,163	299,473	269,525	767	77,568	69,811	3,171	45,420	40,894	60	10,359	9,323	4,014	58,110	58,110	227	62,084	55,876	487	132,159	119,289
平成24年	5,044	180,012	162,011	4,217	306,493	275,844	888	87,386	78,647	3,155	43,915	39,523	64	11,511	10,360	7,025	105,225	105,225	226	61,601	55,440	420	114,483	103,206
平成25年	5,679	205,026	184,523	4,620	326,951	294,256	996	101,117	91,005	3,378	45,956	41,361	63	11,671	10,504	5,863	88,516	88,516	228	63,275	56,947	372	103,109	92,969
平成26年	5,528	192,805	173,524	4,508	327,675	294,908	1,012	89,353	80,417	3,542	46,945	42,250	64	12,924	11,631	5,747	83,773	83,773	227	63,223	56,900	608	167,724	151,123
平成27年	5,825	204,425	183,655	4,748	343,889	308,968	1,054	93,665	84,274	3,719	49,418	44,379	77	16,164	14,455	6,020	88,599	88,599	227	62,693	56,424	738	207,682	186,300
平成28年	5,807	202,188	181,402	3,832	253,677	227,600	980	83,976	75,515	3,843	48,334	43,336	79	15,635	13,871	6,046	86,209	86,209	902	121,286	109,070	826	226,918	203,315
平成29年	6,427	243,148	217,956	3,781	258,571	231,880	882	72,716	65,367	3,956	51,342	46,065	80	14,239	12,815	6,190	87,459	87,459	924	126,326	113,692	885	244,360	219,230
平成30年	6,384	253,013	226,770	3,550	253,812	227,541	830	72,391	65,048	3,871	51,397	46,103	71	13,330	11,997	5,954	85,623	85,623	858	121,091	108,605	1,012	285,775	256,494
令和元年	6,211	238,597	213,802	3,497	246,685	221,315	862	76,725	68,855	3,956	53,824	48,233	57	11,426	10,284	5,821	82,595	82,595	806	115,104	102,938	1,176	342,676	307,751

資料:健康福祉課

年 度	介護老人保健施設			介護療養型医療施設			合 計		
	件数	費用額	支給額	件数	費用額	支給額	件数	費用額	支給額
	件	千円	千円	件	千円	千円	件	千円	千円
平成22年	803	216,161	194,545	451	151,830	136,647	18,092	1,180,970	1,068,408
平成23年	790	214,219	192,797	415	139,113	125,202	19,103	1,214,356	1,099,093
平成24年	789	216,369	194,732	414	142,239	128,015	1,623	473,092	425,954
平成25年	838	229,939	206,945	427	143,100	128,790	1,637	476,148	428,704
平成26年	703	186,997	168,297	66	23,738	21,365	1,377	378,459	340,785
平成27年	602	153,643	138,134	29	11,366	10,229	1,369	372,692	334,663
平成28年	659	167,178	149,834	32	14,025	12,622	1,517	408,122	365,772
平成29年	703	176,310	158,543	28	10,633	9,570	1,616	431,305	387,344
平成30年	708	187,416	168,675	15	6,424	5,781	23,253	1,330,273	1,202,617
令和元年	709	196,996	176,058	12	5,231	4,708	23,107	1,369,858	1,236,539

資料:健康福祉課

42.老人人口の状況

(人口:各年3月31日現在)

年次	総人口	老人人口		老人クラブ	
		65歳以上人口	割合	クラブ数	会員数
平成24年	12,281	3,815	31.1	34	1,730
平成25年	12,187	3,818	31.3	34	1,704
平成26年	12,021	3,863	32.1	35	1,665
平成27年	11,913	3,956	33.2	33	1,244
平成28年	11,498	4,024	34.9	32	1,210
平成29年	11,283	4,078	36.1	33	1,276
平成30年	11,238	4,078	36.3	33	1,314
令和元年	11,076	4,063	36.7	33	1,346

資料:健康福祉課

43.保育所の概況

(各年4月1日現在)

年次	保育所	定員	園児数							職員数			
			総数	0歳	1歳	2歳	3歳	4歳	5歳	総数	園長	保育士	調理員
平成24年	海瀬保育園	100	91	1	9	9	22	27	23	16	1	13	2
	栄保育園	150	91	0	10	8	18	29	26	12	1	9	2
	八千穂保育園	170	98	0	4	10	34	21	29	10	1	7	2
	計	420	280	1	23	27	74	77	78	38	3	29	6
平成25年	海瀬保育園	100	85	0	5	14	17	22	27	12	1	9	2
	栄保育園	150	86	3	4	14	18	18	29	13	1	10	2
	八千穂保育園	170	86	0	4	3	23	34	22	11	1	8	2
	計	420	257	3	13	31	58	74	78	36	3	27	6
平成26年	海瀬保育園	100	91	0	6	11	31	19	24	13	1	10	2
	栄保育園	150	85	1	10	5	32	18	19	14	1	11	2
	八千穂保育園	170	87	0	5	4	19	26	33	11	1	8	2
	計	420	263	1	21	20	82	63	76	38	3	29	6
平成27年	海瀬保育園	100	95	0	11	11	23	32	18	16	1	13	2
	栄保育園	150	93	0	11	13	16	34	19	15	1	12	2
	八千穂保育園	170	71	0	4	5	16	23	23	12	1	9	2
	計	420	259	0	26	29	55	89	60	43	3	34	6
平成28年	海瀬保育園	100	109	0	7	18	32	20	32	17	1	14	2
	栄保育園	150	110	1	17	16	25	17	34	20	1	16	3
	八千穂保育園	170	67	1	5	6	17	16	22	13	1	10	2
	計	420	286	2	29	40	74	53	88	50	3	40	7
平成29年	海瀬保育園	100	100	0	5	13	29	32	21	21	1	17	3
	栄保育園	150	91	0	7	16	27	24	17	20	1	16	3
	八千穂保育園	170	60	0	3	7	16	17	17	14	1	11	2
	計	420	251	0	15	36	72	73	55	55	3	44	8
平成30年	海瀬保育園	100	98	0	8	7	18	31	34	20	1	16	3
	栄保育園	150	99	3	14	8	23	27	24	22	1	18	3
	八千穂保育園	170	59	0	5	6	16	16	16	14	1	11	2
	計	420	256	3	27	21	57	74	74	56	3	45	8
令和元年	海瀬保育園	100	86	0	7	15	19	16	29	19	1	15	3
	栄保育園	150	101	4	10	18	19	23	27	21	1	17	3
	八千穂保育園	170	59	0	3	10	10	18	18	17	1	14	2
	計	420	246	4	20	43	48	57	74	57	3	46	8

資料:こども課

※大日向保育園は平成24年4月より廃園

※広域入所での、他市町村からの児童は除く

※一時保育児童は除く

※保育士数には正職・臨時保育士のうち、担任・副担任・補助は含め、長時間・早朝は除く

#### 44.国民年金の状況

##### 1.適用及び保険料関係

年度	市区町村	第1号 被保険者数	任意加入 被保険者数	第3号 被保険者数	保険料全額免除者数				保険料申請一部免除者数			付加年金 保険料納 付		
					合計	法定免除	申請免除 (全額)	学生納付特 例	若年者 納付猶予	合計	3/4免除		半額免除	1/4免除
平成20年度	佐久穂町	2,009	17	613	438	125	119	163	31	34	22	8	4	51
平成21年度	佐久穂町	1,987	16	595	453	122	143	155	33	38	23	8	7	47
平成22年度	佐久穂町	1,908	12	580	454	122	157	137	38	22	15	7	-	55
平成23年度	佐久穂町	1,871	18	570	488	129	167	157	35	28	20	7	1	67
平成24年度	佐久穂町	1,794	21	521	475	133	154	151	37	36	26	8	2	66
平成25年度	佐久穂町	1,725	15	502	510	139	170	158	43	39	23	12	4	67
平成26年度	佐久穂町	1,712	17	466	500	132	160	161	47	50	28	12	10	72
平成27年度	佐久穂町	1,567	15	458	462	138	134	158	32	21	14	5	2	66
平成28年度	佐久穂町	1,475	11	445	462	137	119	165	41	13	9	4	-	58
平成29年度	佐久穂町	1,348	13	416	474	133	127	163	51	16	10	3	3	54
平成30年度	佐久穂町	1,288	9	387	453	136	124	141	52	20	14	3	3	55
令和元年度	佐久穂町	1,256	9	365	460	135	128	138	59	25	15	5	5	56

資料:住民税務課

##### 2.給付関係

年後	市区町村	厚生年金保険 (旧共済組合を除く)						国民年金					
		老齢給付		障害給付		遺族給付		老齢給付		障害給付		遺族給付	
		件数	金額(千円)	件数	金額(千円)	件数	金額(千円)	件数	金額(千円)	件数	金額(千円)	件数	金額(千円)
平成20年度	佐久穂町	2,804	1,717,687	66	49,749	500	373,112	3,673	2,334,513	263	236,493	54	40,167
平成21年度	佐久穂町	2,946	1,746,891	71	53,420	511	378,271	3,709	2,378,116	266	238,321	46	32,539
平成22年度	佐久穂町	3,096	1,794,487	71	51,857	541	400,296	3,742	2,426,517	270	241,962	41	28,342
平成23年度	佐久穂町	3,174	1,823,009	70	51,318	545	401,054	3,699	2,416,418	271	242,711	43	31,749
平成24年度	佐久穂町	3,283	1,845,352	69	49,756	561	414,246	3,721	2,454,246	285	254,344	37	27,767
平成25年度	佐久穂町	3,305	1,770,246	71	50,273	576	422,821	3,770	2,491,522	286	252,954	43	31,354
平成26年度	佐久穂町	3,386	1,800,452	69	47,339	580	418,725	3,853	2,556,149	295	258,418	35	25,155
平成27年度	佐久穂町	3,478	1,821,425	73	48,873	590	436,329	3,917	2,644,668	292	257,480	32	23,578
平成28年度	佐久穂町	3,484	1,882,922	67	43,019	598	432,697	3,931	2,676,088	294	258,848	33	26,122
平成29年度	佐久穂町	3,561	1,921,585	64	42,122	613	440,557	3,995	2,719,137	299	262,344	29	22,530
平成30年度	佐久穂町	3,544	1,922,310	65	42,730	614	446,994	3,989	2,730,581	302	265,266	23	17,181
令和元年度	佐久穂町	3,516	1,892,228	69	45,051	624	452,794	3,956	2,726,944	300	262,794	27	20,437

資料:住民税務課

##### 3.納付関係

年度	市区町村	納付対象月 数	納付月数	納付率 (%)
平成20年度	佐久穂町	18,730	13,168	70.3
平成21年度	佐久穂町	18,647	12,697	68.1
平成22年度	佐久穂町	17,353	11,857	68.3
平成23年度	佐久穂町	16,776	11,187	66.7
平成24年度	佐久穂町	16,167	10,542	65.2
平成25年度	佐久穂町	14,996	9,849	65.7
平成26年度	佐久穂町	14,646	9,878	67.4
平成27年度	佐久穂町	13,789	9,538	69.2
平成28年度	佐久穂町	12,326	8,770	71.2
平成29年度	佐久穂町	10,852	8,012	73.8
平成30年度	佐久穂町	10,010	7,725	77.2
令和元年度	佐久穂町	10,470	8,714	83.2

資料:住民税務課



45.国民健康保険の状況

年 度	住民基本台帳(年度末)		被保険者		保険税		加入率		1世帯当りの被保険者数	保険給付費一般分						退職者分医療給付費	老人保健医療拠出金	介護納付金
	世帯	人口	世帯	人口	調定額	被保険者一人当り	世帯	被保険者		総額	療養給付費	療養費	高額療養費	出産育児一時金	葬祭費			
平成16年		(人)		(人)	(千円)	(円)	(%)	(%)	(人)	(千円)	(千円)	(千円)	(千円)	(千円)	(千円)	(千円)	(千円)	(千円)
佐久町	2,858	8,608	1,784	3,730	185,506	49,734	62.42	43.33	2.09	274,635	243,267	1,141	23,441	5,400	1,386	100,704	137,487	41,991
八千穂村	1,457	4,810	929	2,027	109,028	53,788	63.76	42.14	2.18	178,542	155,419	975	19,322	1,800	1,026	69,146	76,903	25,602
計	4,315	13,418	2,713	5,757	294,534	51,161	62.87	42.91	2.12	453,177	398,686	2,116	42,763	7,200	2,412	169,850	214,390	67,593
平成19年																		
佐久穂町	4,430	13,065	2,752	5,595	345,721	61,791	62.12	42.82	2.03	463,044	415,983	2,166	38,727	3,850	2,318	239,812	183,954	69,895
平成20年																		
佐久穂町	4,419	12,881	1,976	3,803	276,849	72,798	44.72	29.64	1.92	643,931	574,592	3,343	61,189	3,850	957	84,065	25,124	66,098
平成21年																		
佐久穂町	4,417	12,672	1,971	3,786	276,532	73,041	44.57	29.81	1.92	694,737	617,590	3,792	66,835	5,220	1,300	73,401	3,247	63,401
平成22年																		
佐久穂町	4,409	12,551	1,952	3,683	264,633	71,853	44.27	29.34	1.89	702,087	622,666	4,240	65,821	8,310	1,050	94,158	999	65,017
平成23年																		
佐久穂町	4,401	12,387	1,944	3,625	311,014	85,797	44.17	29.26	1.86	740,652	655,288	4,176	76,848	2,940	1,400	77,496	0	75,115
平成24年																		
佐久穂町	4,324	12,187	1,970	3,620	336,760	93,028	45.56	29.70	1.84	742,155	654,781	4,891	77,503	3,780	1,200	85,229	0	81,110
平成25年																		
佐久穂町	4,325	12,021	1,915	3,473	307,322	88,489	44.28	28.89	1.81	785,258	693,170	5,764	79,714	5,460	1,150	76,449	0	82,092
平成26年																		
佐久穂町	4,371	11,913	1,903	3,394	318,501	93,842	43.54	28.49	1.78	784,200	694,981	5,364	78,855	4,200	800	52,492	0	84,400
平成27年																		
佐久穂町	4,377	11,741	1,866	3,232	281,323	87,043	42.63	27.53	1.73	762,090	670,598	4,613	80,119	5,460	1,300	33,080	0	78,644
平成28年																		
佐久穂町	4,355	11,498	1,795	3,034	271,010	89,324	41.22	26.39	1.69	795,080	696,495	3,491	90,094	4,200	800	35,551	0	71,488
平成29年																		
佐久穂町	4,331	11,283	1,680	2,849	262,182	92,026	38.79	25.25	1.70	789,687	692,963	4,222	88,122	3,780	600	20,432	0	70,481
平成30年																		
佐久穂町	4,330	11,076	1,656	2,745	298,510	108,747	38.24	24.78	1.66	805,453	700,942	3,839	97,402	2,520	750	4,064	0	0
令和元年度																		
佐久穂町	4,301	10,852	1,629	2,703	299,229	110,703	37.87	24.91	1.66	820,569	709,240	4,608	100,863	5,008	850	503	0	0

資料:住民税務課



## 47.奥村土牛記念美術館来館者数

(各年3月31日現在)

年 度	開館 日数	来 館 者 数							1日平均 人数
		一 般		団 体		有料来館者	無料来館者	合 計	
		大人	小人	大人	小人				
平成2年度	263	18,197	1,167	2,483	43	21,890	1,627	23,517	89
3	305	21,904	1,510	3,120	43	26,577	660	27,237	89
5	302	17,321	1,094	2,213	21	20,649	480	21,129	70
10	319	12,196	452	1,238	-	13,886	902	14,788	46
14	309	8,262	197	936	1	9,396	582	9,978	32
15	308	7,404	138	715	-	8,257	873	9,130	30
16	286	6,767	134	600	-	7,501	549	8,097	28
17	290	5,920	100	510	-	6,530	646	7,176	25
18	277	5,477	65	577	-	6,119	887	7,006	25
19	311	5,690	70	686	1	6,446	820	7,266	23
20	310	5,464	67	600	1	6,132	705	6,837	22
21	303	4,674	100	613	133	5,520	543	6,063	20
22	309	4,654	69	505	-	5,228	596	5,824	19
23	307	4,241	48	323	1	4,613	559	5,172	17
24	308	4,281	44	248	-	4,681	553	5,234	17
25	308	4,236	41	401	4	4,682	587	5,269	17
26	309	4,489	64	389	4	4,946	657	5,603	18
27	313	3,817	52	261	0	4,130	496	4,626	15
28	314	4,134	52	135	0	4,321	1,031	5,352	17
29	311	3,266	40	217	0	3,523	1,048	4,571	15
30	312	3,205	54	251	1	3,511	1,000	4,511	15
令和元年度	313	2,684	19	156	0	2,859	929	3,788	12

資料:奥村土牛記念美術館

48. 一般会計歳入歳出決算の状況

(1) 歳入

(単位:千円 %)

年 度	歳入総額		町 税		地方交付税		国庫支出金		県支出金		町 債		その他		摘 要
	決算額	構成比	決算額	構成比	決算額	構成比	決算額	構成比	決算額	構成比	決算額	構成比	決算額	構成比	
平成22年度	8,760,942	100.0	1,073,565	12.3	4,153,888	47.4	755,021	8.6	432,537	4.9	1,257,478	14.4	1,088,453	12.4	
平成23年度	8,128,363	100.0	1,081,717	13.3	4,126,677	50.8	508,878	6.2	322,714	4.0	951,433	11.7	1,136,944	14.0	
平成24年度	9,272,111	100.0	1,062,784	11.5	4,173,826	45.0	717,684	7.7	343,097	3.7	1,669,775	18.0	1,304,945	14.1	
平成25年度	10,519,606	100.0	1,061,785	10.1	4,314,863	41.0	1,713,947	16.3	348,682	3.3	1,448,512	13.8	1,631,817	15.5	
平成26年度	9,252,536	100.0	1,068,290	11.5	4,385,517	47.4	923,395	10	414,569	4.5	978,524	10.6	1,482,241	16.0	
平成27年度	8,076,973	100.0	1,043,579	12.9	4,395,738	54.4	509,288	6.3	389,443	4.8	455,570	5.6	1,283,355	15.9	
平成28年度	8,457,045	100.0	1,082,639	12.8	4,350,718	51.4	570,637	6.7	353,350	4.2	468,164	5.5	1,631,537	19.3	
平成29年度	8,094,494	100.0	1,086,111	13.4	4,117,096	50.9	489,238	6.0	428,140	5.3	450,572	5.6	1,523,337	18.8	
平成30年度	8,699,699	80.0	1,063,948	12.2	4,060,487	46.7	409,096	4.7	398,182	4.6	631,537	7.3	396,979	4.6	
令和元年度	9,848,168	77.5	1,065,156	10.8	4,308,661	43.8	497,734	5.1	368,335	3.7	1,116,376	11.3	276,631	2.8	

(2) 歳出

(単位:千円 %)

年 度	歳出総額	議会費	総務費	民生費	衛生費	農林水産業費	商工費	土木費	消防費	教育費	災害復旧費	公債費	その他	摘 要
平成22年度	8,227,855 (100.0)	66,860 (0.8)	674,467 (8.2)	1,698,633 (20.6)	765,296 (9.3)	349,877 (4.2)	285,046 (3.5)	1,452,962 (17.7)	211,576 (2.6)	946,282 (11.5)		1,020,644 (12.4)	756,212 (9.2)	
平成23年度	7,809,297 (100.0)	88,294 (1.1)	751,470 (9.6)	1,609,241 (20.6)	692,469 (8.9)	311,342 (4.0)	274,901 (3.5)	1,109,598 (14.2)	214,285 (2.8)	778,816 (10.0)	14,037 (0.2)	971,816 (12.4)	993,028 (12.7)	
平成24年度	8,958,315 (100.0)	76,357 (0.9)	709,705 (7.9)	1,419,316 (15.8)	704,272 (7.9)	311,362 (3.5)	249,658 (2.8)	889,044 (9.9)	254,227 (2.8)	2,025,028 (22.6)		1,351,122 (15.1)	968,225 (10.8)	
平成25年度	10,021,397 (100.0)	74,669 (0.7)	764,970 (7.6)	1,373,611 (13.7)	840,539 (8.4)	327,622 (3.3)	250,423 (2.5)	1,159,869 (11.6)	269,001 (2.7)	3,011,649 (30.0)	19,964 (0.2)	1,421,375 (14.1)	507,705 (5.2)	
平成26年度	8,876,170 (100.0)	80,075 (0.9)	732,287 (8.3)	1,510,993 (17.0)	699,732 (7.9)	476,975 (5.4)	265,722 (3.0)	1,098,525 (12.3)	377,771 (4.3)	1,815,625 (20.4)	30,619 (0.3)	1,268,577 (14.3)	519,269 (5.8)	
平成27年度	7,658,786 (100.0)	82,776 (1.1)	846,355 (11.1)	1,478,811 (19.3)	941,779 (12.3)	412,374 (5.4)	190,901 (2.5)	914,678 (11.9)	194,910 (2.5)	466,033 (6.1)		1,658,230 (21.7)	471,939 (6.2)	
平成28年度	8,067,880 (100.0)	71,635 (0.9)	956,751 (11.9)	1,695,910 (21.0)	875,849 (10.9)	320,798 (4.0)	163,876 (2.0)	1,073,654 (13.3)	176,236 (2.2)	462,432 (5.7)	10,296 (0.1)	1,592,055 (19.7)	668,389 (8.3)	
平成29年度	7,804,336 (100.0)	68,325 (0.9)	863,380 (11.1)	1,732,162 (22.2)	849,273 (10.9)	390,426 (5.0)	165,480 (2.1)	1,053,408 (13.5)	189,468 (2.4)	476,638 (6.1)	26,538 (0.3)	1,395,706 (17.9)	593,533 (7.6)	
平成30年度	8,327,802 (100.0)	77,410 (0.9)	1,490,537 (17.9)	1,538,501 (18.5)	826,333 (9.9)	366,520 (4.4)	162,469 (2.0)	974,412 (11.7)	195,688 (2.3)	497,817 (6.0)	33,778 (0.4)	1,324,528 (15.9)	839,808 (10.1)	
令和元年度	9,475,114 (100.0)	73,084 (0.8)	1,824,504 (19.3)	1,673,697 (17.7)	941,101 (9.9)	423,809 (4.5)	155,350 (1.6)	951,593 (10.0)	230,950 (2.4)	633,918 (6.7)	571,642 (6.0)	1,228,658 (13.0)	766,809 (8.1)	

資料:決算書

上段:決算額 下段:構成比

3) 町債の状況

(単位:千円)

年 度	前年度末現在	借入額	償還額
平成19年	8,639,819	783,900	1,254,789
平成20年	8,305,034	853,200	1,125,969
平成21年	8,160,693	1,075,200	1,301,211
平成22年	8,053,235	1,257,478	1,024,946
平成23年	8,399,514	951,433	976,118
平成24年	8,486,888	1,669,775	1,354,083
平成25年	8,905,821	1,448,512	1,423,569
平成26年	9,025,760	978,524	1,270,081
平成27年	8,814,338	455,570	1,659,802
平成28年	7,678,806	468,164	1,593,185
平成29年	6,606,083	450,572	1,396,836
平成30年	5,698,402	631,537	1,297,285
令和元年	5,032,654	1,119,076	1,206,464

資料:財政係  
各数値は決算統計数値

4) 基準財政需要額、同収入額の推移

(単位:千円)

年 度	基準財政需要額A	基準財政収入額B	(B/A)C 単年度	財政力指数D	交付基準額(A-B)	普通交付税交付額	備 考
平成22年 (一本算定)	4,463,261	1,094,471	0.245	0.258	3,368,790	3,891,376	《財政力指数》  現年を含めた過去 3ヵ年間指数の平均値  前々年度C+前年度C+当該年度C  3  =当該年度D
(合併算定替)	4,924,095	1,094,818	0.222		3,829,277		
平成23年 (一本算定)	4,461,943	1,098,308	0.246	0.249	3,363,635	3,877,311	
(合併算定替)	4,975,973	1,098,662	0.221		3,877,311		
平成24年 (一本算定)	4,437,107	1,049,874	0.237	0.243	3,387,233	3,910,794	
(合併算定替)	4,961,001	1,050,207	0.212		3,910,794		
平成25年 (一本算定)	4,520,721	1,057,727	0.234	0.239	3,462,994	4,012,852	
(合併算定替)	5,070,919	1,058,067	0.209		4,012,852		
平成26年 (一本算定)	4,653,357	1,066,799	0.229	0.233	3,586,558	4,084,425	
(合併算定替)	5,151,557	1,067,132	0.207		4,084,425		
平成27年 (一本算定)	4,902,135	1,125,658	0.230	0.231	3,776,477	4,130,960	
(合併算定替)	5,256,956	1,125,996	0.214		4,130,960		
平成28年 (一本算定)	5,003,771	1,155,715	0.231	0.230	3,848,056	4,083,739	
(合併算定替)	5,239,762	1,156,023	0.221		4,083,739		
平成29年 (一本算定)	4,871,249	1,152,999	0.237	0.233	3,718,250	3,863,216	
(合併算定替)	5,016,510	1,153,294	0.230		3,863,216		
平成30年 (一本算定)	4,836,744	1,152,918	0.238	0.235	3,683,826	3,783,502	
(合併算定替)	4,933,946	1,150,444	0.233		3,783,502		
令和元年 (一本算定)	4,856,018	1,143,689	0.236	0.237	3,712,329	3,744,525	
(合併算定替)	4,888,468	1,143,943	0.234		3,744,525		

## (5) 町税の収入状況

(単位:調定額 収入済額 千円、町民1人当り負担額 円)

年度	区分	町税	町民税		固定資産税	軽自動車税	たばこ消費税	鉱産税	特別土地保有税	摘要
			個人	法人						
平成19年度	調定額	1,241,310	445,833	64,771	643,022	33,659	51,840	0	2,186	
	収入済額	1,141,617	427,977	63,381	567,114	31,305	51,840	0	0	
	町民1人当り負担額	90,054	33,760	5,000	44,736	2,469	4,089	0	0	
平成20年度	調定額	1,258,529	463,986	55,654	658,911	34,391	43,402	0	2,186	
	収入済額	1,150,457	442,608	54,524	578,103	31,820	43,402	0	0	
	町民1人当り負担額	91,721	35,287	4,347	46,090	2,537	3,460	0	0	
平成21年度	調定額	1,231,530	468,162	36,786	643,187	34,740	46,468	0	2,186	
	収入済額	1,107,280	441,393	35,700	551,828	31,892	46,468	0	0	
	町民1人当り負担額	89,979	35,868	2,901	44,842	2,592	3,776	0	0	
平成22年度	調定額	1,205,605	429,693	42,396	647,510	35,232	48,588	0	2,186	
	収入済額	1,073,565	398,497	41,208	553,113	32,160	48,588	0	0	
	町民1人当り負担額	88,432	32,825	3,394	45,561	2,649	4,002	0	0	
平成23年度	調定額	1,215,581	423,954	43,826	656,007	35,735	54,929	0	1,131	
	収入済額	1,081,717	393,805	42,335	557,932	32,716	54,929	0	0	
	町民1人当り負担額	90,619	32,990	3,547	46,740	2,741	4,602	0	0	
平成24年度	調定額	1,194,887	445,582	39,209	619,558	36,229	54,308	0	0	
	収入済額	1,062,784	414,977	37,863	522,531	33,104	54,308	0	0	
	町民1人当り負担額	90,357	35,281	3,219	44,425	2,814	4,617	0	0	
平成25年度	調定額	1,196,681	443,979	38,766	616,012	36,890	61,032	0	0	
	収入済額	1,061,785	413,976	37,326	515,703	33,746	61,032	0	0	
	町民1人当り負担額	91,945	35,848	3,232	44,657	2,922	5,285	0	0	
平成26年度	調定額	1,210,184	443,140	41,776	628,408	37,217	59,640	0	0	
	収入済額	1,068,290	410,670	40,123	523,807	34,048	59,640	0	0	
	町民1人当り負担額	93,390	35,900	3,507	45,791	2,976	5,213	0	0	
平成27年度	調定額	1,181,631	439,357	41,196	605,353	37,401	58,322	0	0	
	収入済額	1,043,580	408,678	40,103	502,063	34,411	58,322	0	0	
	町民1人当り負担額	94,093	36,848	3,616	44,348	3,040	5,152	0	0	
平成28年度	調定額	1,204,994	471,590	42,035	590,286	44,974	56,109	0	0	
	収入済額	1,082,639	441,456	41,365	502,423	41,286	56,109	0	0	
	町民1人当り負担額	97,614	39,803	3,730	45,300	3,722	5,059	0	0	
平成29年度	調定額	1,199,008	461,347	46,882	595,405	46,237	49,137	0	0	
	収入済額	1,086,111	437,464	46,286	510,395	42,829	49,137	0	0	
	町民1人当り負担額	101,099	40,721	4,308	47,510	3,987	4,574	0	0	
平成30年度	調定額	1,154,109	445,624	41,272	572,982	47,562	46,667	0	0	
	収入済額	1,063,949	424,575	40,316	508,566	43,824	46,667	0	0	
	町民1人当り負担額	100,992	40,301	3,827	48,274	4,160	4,430	0	0	
令和元年度	調定額	1,145,157	450,395	43,676	554,890	49,058	47,138	0	0	
	収入済額	1,065,157	430,197	43,126	499,462	45,233	47,138	0	0	
	町民1人当り負担額	101,107	40,835	4,094	47,410	4,294	4,474	0	0	

備考:「町民1人当り負担額」は10月1日人口による  
資料:財政係 決算書

49. 特別会計の状況

(1) 歳入

(単位:千円)

年度	計	国民健康保険	老人保健	介護保険	住宅改修資金等貸付事業	簡易水道事業	下水道事業	農業集落排水事業	住宅地造成事業	老人保健施設	索道事業	古谷保養センター事業	後期高齢者医療	摘要
平成21年度	3,234,947	1,178,098	6,394	1,160,595	10,609	10,373	24,949	104,316	70,526	463,337	107,327	-	98,423	
平成22年度	3,302,989	1,206,301	0	1,212,515	10,038	10,100	32,800	102,151	49,274	468,125	109,882	-	101,803	
平成23年度	3,426,244	1,253,857	0	1,237,632	10,403	27,184	0	95,874	19,360	569,913	109,495	-	102,526	
平成24年度	3,409,856	1,317,144	0	1,297,343	10,007	6,616	0	102,140	26,501	433,105	107,688	-	109,312	
平成25年度	3,558,587	1,366,640	0	1,339,705	9,696	5,443	0	112,243	49,240	453,779	111,662	-	110,179	
平成26年度	3,566,570	1,407,194	0	1,278,161	9,476	8,439	0	91,812	55,075	478,234	119,660	-	118,519	
平成27年度	3,638,345	1,560,732	0	1,299,016	9,562	22,415	0	90,480	13,768	401,274	121,116	-	119,982	
平成28年度	3,729,580	1,581,995	0	1,266,164	9,222	24,622	0	82,199	26,619	440,133	171,061	-	127,565	
平成29年度	3,514,711	1,418,202	0	1,326,775	9,033	24,106	0	74,958	34,319	378,280	118,487	-	130,551	
平成30年度	3,527,012	1,205,525	0	1,369,046	9,027	26,571	0	74,853	55,662	385,381	264,941	-	136,006	
令和元年度	3,408,731	1,184,106	0	1,414,313	7,702	26,875	0	70,058	13,837	398,879	149,292	-	143,669	

(2) 歳出

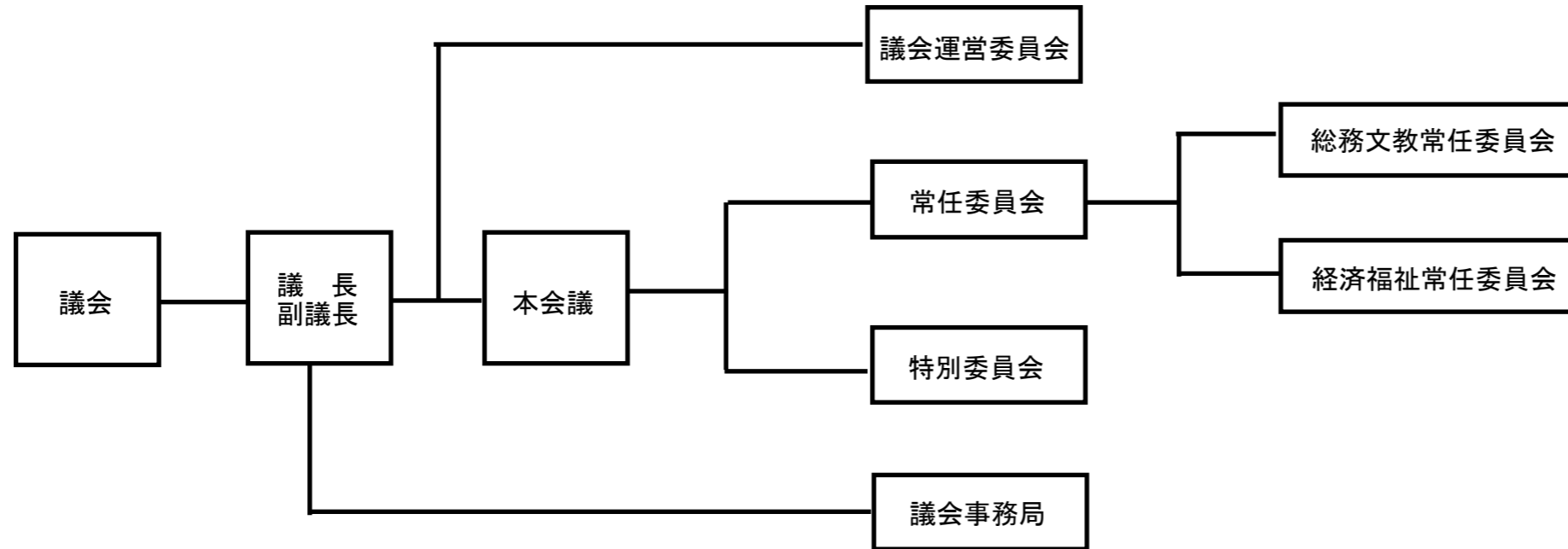
(単位:千円)

年度	計	国民健康保険	老人保健	介護保険	住宅改修資金等貸付事業	簡易水道事業	下水道事業	農業集落排水事業	住宅地造成事業	老人保健施設	索道事業	古谷保養センター事業	後期高齢者医療	摘要
平成21年度	3,179,992	1,172,781	6,394	1,148,268	9,808	9,858	23,740	101,611	70,524	431,351	107,327	-	98,330	
平成22年度	3,244,315	1,183,396	0	1,197,194	9,904	7,553	32,800	100,092	49,272	452,617	109,858	-	101,629	
平成23年度	3,398,258	1,251,540	0	1,222,174	10,403	26,571	0	94,955	19,358	561,380	109,464	-	102,413	
平成24年度	3,380,881	1,314,722	0	1,283,886	9,985	5,457	0	99,714	26,501	423,854	107,454	-	109,308	
平成25年度	3,511,288	1,363,263	0	1,314,162	9,667	4,986	0	109,012	49,240	439,172	111,621	-	110,165	
平成26年度	3,496,171	1,403,849	0	1,220,851	9,458	6,967	0	88,956	55,074	472,870	119,636	-	118,510	
平成27年度	3,610,408	1,556,050	0	1,282,664	9,542	20,053	0	89,504	13,767	398,064	121,084	-	119,680	
平成28年度	3,685,534	1,578,798	0	1,234,514	9,213	22,497	0	78,834	26,619	436,439	171,061	-	127,559	
平成29年度	3,481,339	1,417,008	0	1,301,921	9,014	22,452	0	72,278	34,319	375,375	118,454	-	130,518	
平成30年度	3,487,912	1,204,996	0	1,344,396	9,017	25,244	0	72,811	55,661	375,860	264,878	-	135,049	
令和元年度	3,351,427	1,168,884	0	1,389,388	7,693	25,197	0	69,402	13,836	384,919	149,292	-	142,816	

資料:決算書

## 50. 議会

### 1) 議会のしくみ



### 2) 議会の構成

	総務文教常任委員会	経済福祉常任委員会
議長 高橋 康德	◎石井 正行	◎倉澤 陽一
副議長 高見澤 研二	○井出 正臣	○出浦 修身
	西部 元和	島崎 規子
	須田 良子	高見澤 研二
	倉澤 治貴	佐々木 正雄
	岡部 勝一	小宮山 雅則
	高橋 康德	高見澤 春野

資料:議会事務局

◎委員長

○副委員長



3) 歴代町議会議長

区 分	氏 名	就任年月日	退任年月日
初 代	大工原 敬明	平成17年4月27日	平成19年4月26日
2 代	菊池 正武	平成19年4月27日	平成21年4月16日
3 代	友野 辰五郎	平成21年4月24日	平成23年4月20日
4 代	今井 邦三	平成23年4月21日	平成25年4月16日
5 代	小林 守正	平成25年4月23日	平成27年4月22日
6 代	浅井 正昭	平成27年4月22日	平成29年4月16日
7 代	小宮山 雅則	平成29年4月21日	平成31年4月19日
8 代	高橋 康德	平成31年4月19日	

資料:議会事務局

4) 歴代町議会副議長

順 位	氏 名	就任年月日	退任年月日
初 代	桜井 真	平成17年4月27日	平成19年4月26日
2 代	山浦 快公	平成19年4月27日	平成21年4月16日
3 代	岡部 学	平成21年4月24日	平成23年4月20日
4 代	小林 武	平成23年4月21日	平成25年4月16日
5 代	井出 清嗣	平成25年4月23日	平成27年4月22日
6 代	高見澤 春野	平成27年4月22日	平成29年4月16日
7 代	岡部 勝一	平成29年4月21日	平成31年4月19日
8 代	高見澤 研二	平成31年4月19日	

資料:議会事務局

51. 歴代町長、副町長、教育長、助役、収入役

(1) 町 長

区 分	氏 名	就任年月日	退任年月日
初 代	佐々木 定男	平成17年4月17日	平成29年4月16日
2 代	佐々木 勝	平成29年4月17日	

(4) 副町長 (H19から設置)

区 分	氏 名	就任年月日	退任年月日
初 代	倉澤 邦夫	平成19年4月1日	平成21年3月31日
初 代	佐々木 徳治	平成19年4月1日	平成21年3月31日
2 代	大工原 進一	平成21年4月25日	平成29年4月16日
3 代	相馬 信治	平成29年5月8日	

(2) 助 役 (H18年度までの設置)

区 分	氏 名	就任年月日	退任年月日
初 代	倉澤 邦夫	平成17年5月9日	制度改正により平成19年4月1日より副町長となる

(3) 収 入 役 (H18までの設置)

区 分	氏 名	就任年月日	退任年月日
初 代	佐々木 徳治	平成17年5月9日	平成19年3月31日

(5) 教育長

区 分	氏 名	就任年月日	退任年月日
初 代	原 肇春	平成17年5月6日	平成19年3月31日
2 代	飯塚 豊	平成21年5月6日	平成25年5月5日
3 代	相馬 哲雄	平成25年5月8日	平成29年5月7日
4 代	倉澤 誠	平成29年5月8日	令和2年5月7日
5 代	渡邊 秀二	令和2年5月8日	