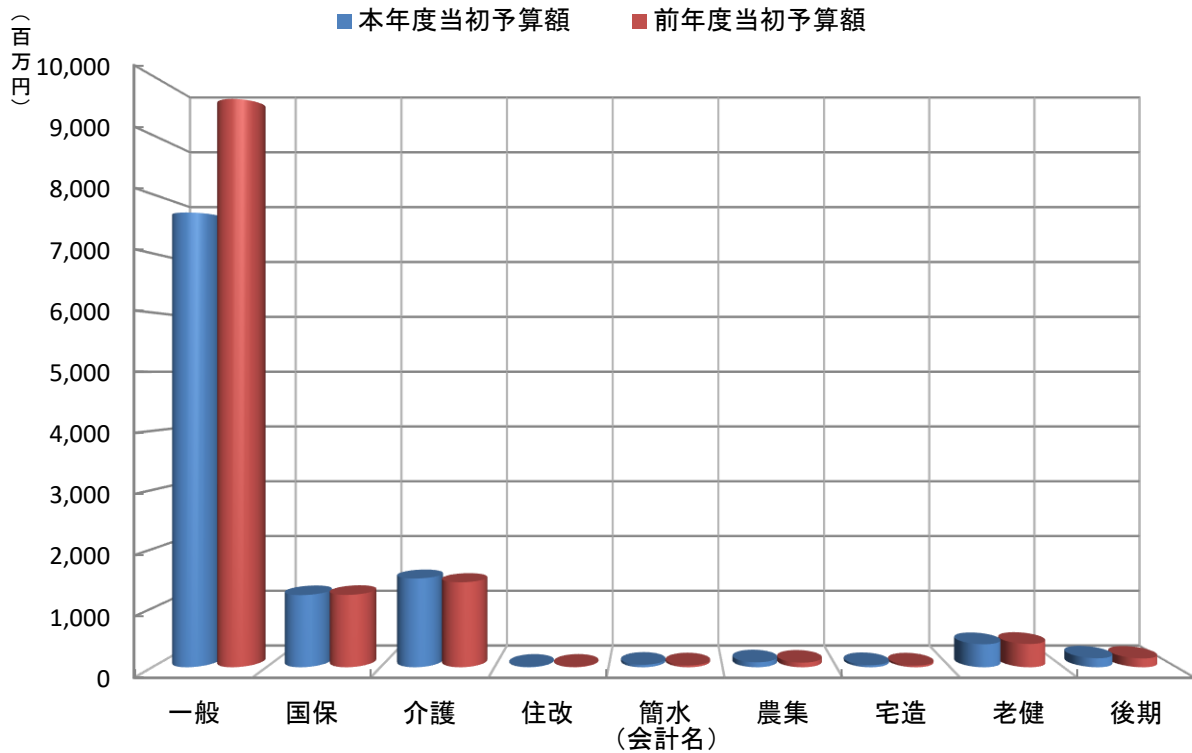


令和3年度 一般会計・特別会計当初予算総括表

(額単位:千円、率単位:%)

会計名	歳入歳出予算額			
	本年度当初予算額	前年度当初予算額	前年度比	増減率
1 一般会計	7,689,000	9,606,459	-1,917,459	-19.96
2 国民健康保険特別会計	1,220,689	1,224,466	-3,777	-0.31
3 介護保険特別会計	1,501,974	1,438,000	63,974	4.45
4 住宅改修資金等貸付事業特別会計	7,130	7,279	-149	-2.05
5 簡易水道事業特別会計	41,806	30,911	10,895	35.25
6 農業集落排水事業特別会計	84,503	78,884	5,619	7.12
7 住宅地造成事業特別会計	35,900	29,456	6,444	21.88
8 老人保健施設特別会計	389,383	394,275	-4,892	-1.24
9 後期高齢者医療特別会計	152,774	149,437	3,337	2.23
合計	11,123,159	12,959,167	-1,836,008	-14.17



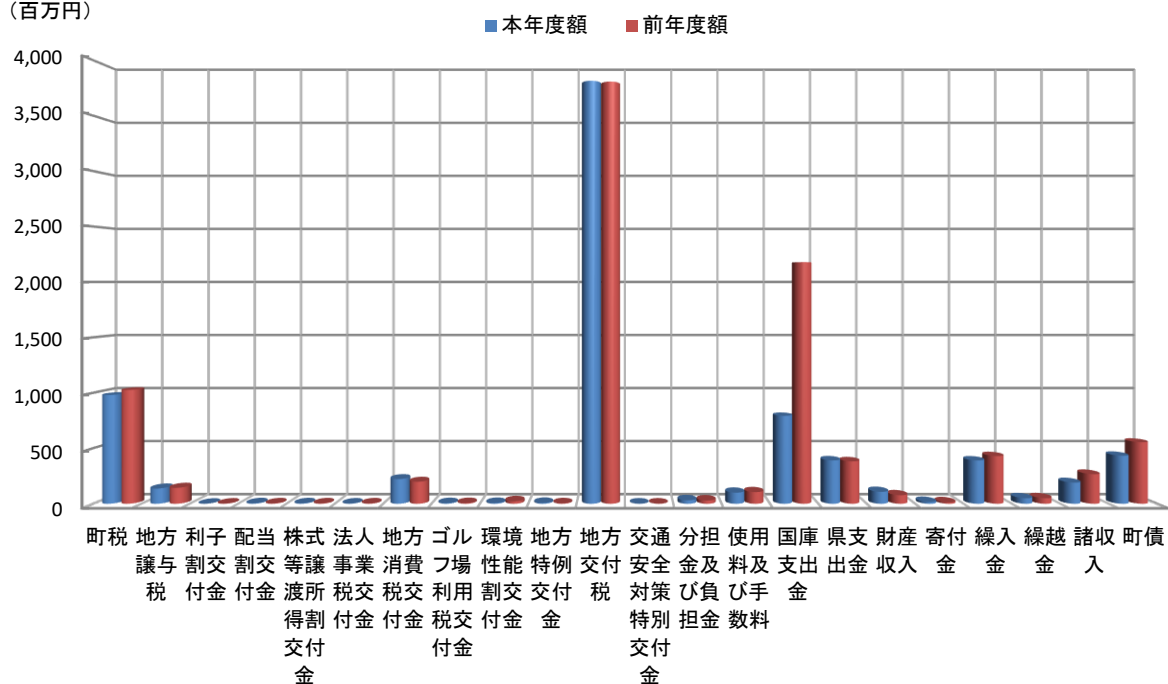
一般会計

歳入

(額単位:千円、比率単位:%)

歳入	本年度額	構成比	前年度額	構成比	差引額	増減率
合計	7,689,000	100.0	9,306,456	100.0	-1,617,456	-17.4
1 町税	980,449	12.8	1,026,526	11.0	-46,077	-4.5
2 地方譲与税	136,835	1.8	143,484	1.5	-6,649	-4.6
3 利子割交付金	693	0.0	1,318	0.0	-625	-47.4
4 配当割交付金	4,295	0.1	3,113	0.0	1,182	38.0
5 株式等譲渡所得割交付金	3,943	0.1	3,210	0.0	733	22.8
6 法人事業税交付金	2,112	0.0	3,075	0.0	-963	-31.3
7 地方消費税交付金	222,787	2.9	198,668	2.1	24,119	12.1
8 ゴルフ場利用税交付金	5,476	0.1	5,698	0.1	-222	-3.9
9 環境性能割交付金	6,522	0.1	22,464	0.2	-15,942	-71.0
10 地方特例交付金	7,502	0.1	3,925	0.0	3,577	91.1
11 地方交付税	3,813,297	49.6	3,806,113	40.9	7,184	0.2
12 交通安全対策特別交付金	1,495	0.0	1,554	0.0	-59	-3.8
13 分担金及び負担金	31,390	0.4	29,488	0.3	1,902	6.5
14 使用料及び手数料	100,179	1.3	104,997	1.1	-4,818	-4.6
15 国庫支出金	792,972	10.3	2,178,179	23.4	-1,385,207	-63.6
16 県支出金	391,170	5.1	382,568	4.1	8,602	2.2
17 財産収入	107,625	1.4	76,985	0.8	30,640	39.8
18 寄付金	16,000	0.2	13,000	0.1	3,000	0.0
19 繰入金	390,369	5.1	430,506	4.6	-40,137	-9.3
20 繰越金	50,000	0.7	50,000	0.5	0	0.0
21 諸収入	190,590	2.5	266,881	2.9	-76,291	-28.6
22 町債	433,299	5.6	554,704	6.0	-121,405	-21.9

(百万円)



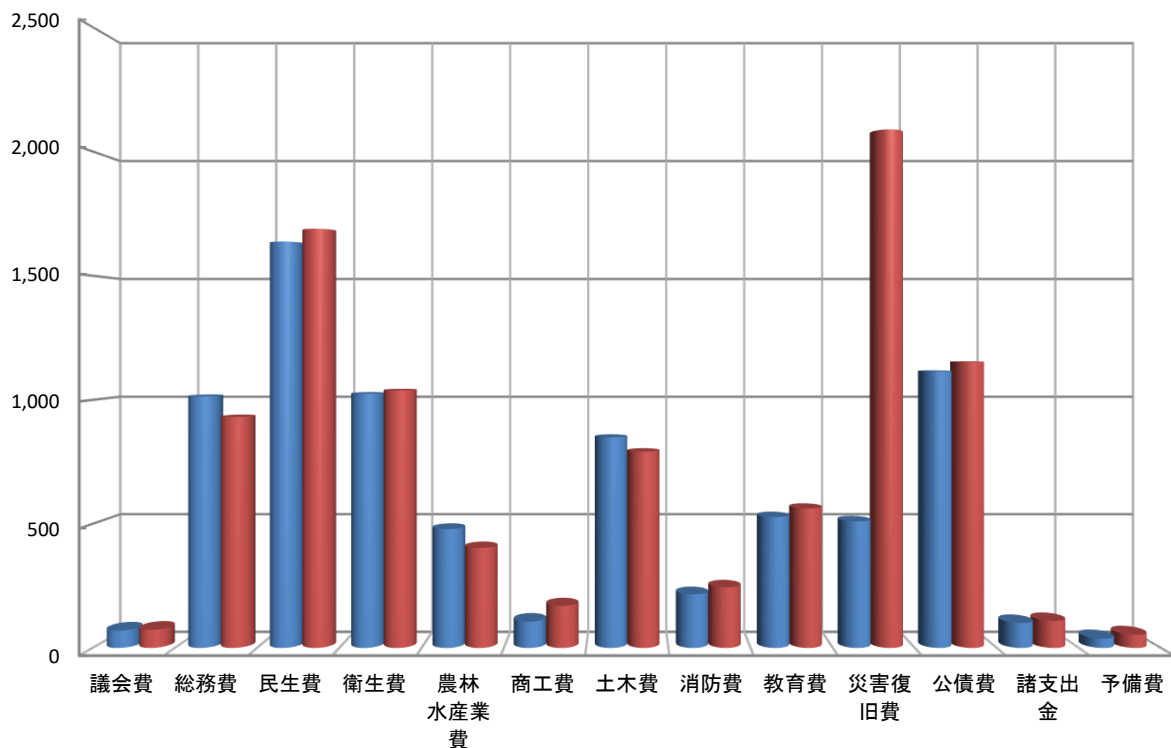
一般会計 歳出(目的別)

(額単位:千円、率単位:%)

歳出(目的別)	本年度額	構成比	前年度額	構成比	差引額	増減率
合計	7,689,000	100.0	9,306,456	100.0	-1,617,456	-17.4
1 議会費	69,597	0.9	72,917	0.8	-3,320	-4.6
2 総務費	1,014,908	13.2	931,416	10.0	83,492	9.0
3 民生費	1,637,376	21.3	1,688,926	18.1	-51,550	-3.1
4 衛生費	1,024,913	13.3	1,038,601	11.2	-13,688	-1.3
6 農林 水産業費	479,208	6.2	403,341	4.3	75,867	18.8
7 商工費	106,132	1.4	169,655	1.8	-63,523	-37.4
8 土木費	849,263	11.0	791,609	8.5	57,654	7.3
9 消防費	216,129	2.8	244,261	2.6	-28,132	-11.5
10 教育費	527,828	6.9	562,568	6.0	-34,740	-6.2
11 災害復旧費	510,304	6.6	2,088,210	22.4	-1,577,906	-75.6
12 公債費	1,115,168	14.5	1,152,778	12.4	-37,610	-3.3
13 諸支出金	100,473	1.3	108,708	1.2	-8,235	-7.6
14 予備費	37,701	0.5	53,466	0.6	-15,765	-29.5

(百万円)

■ 本年度額 ■ 前年度額



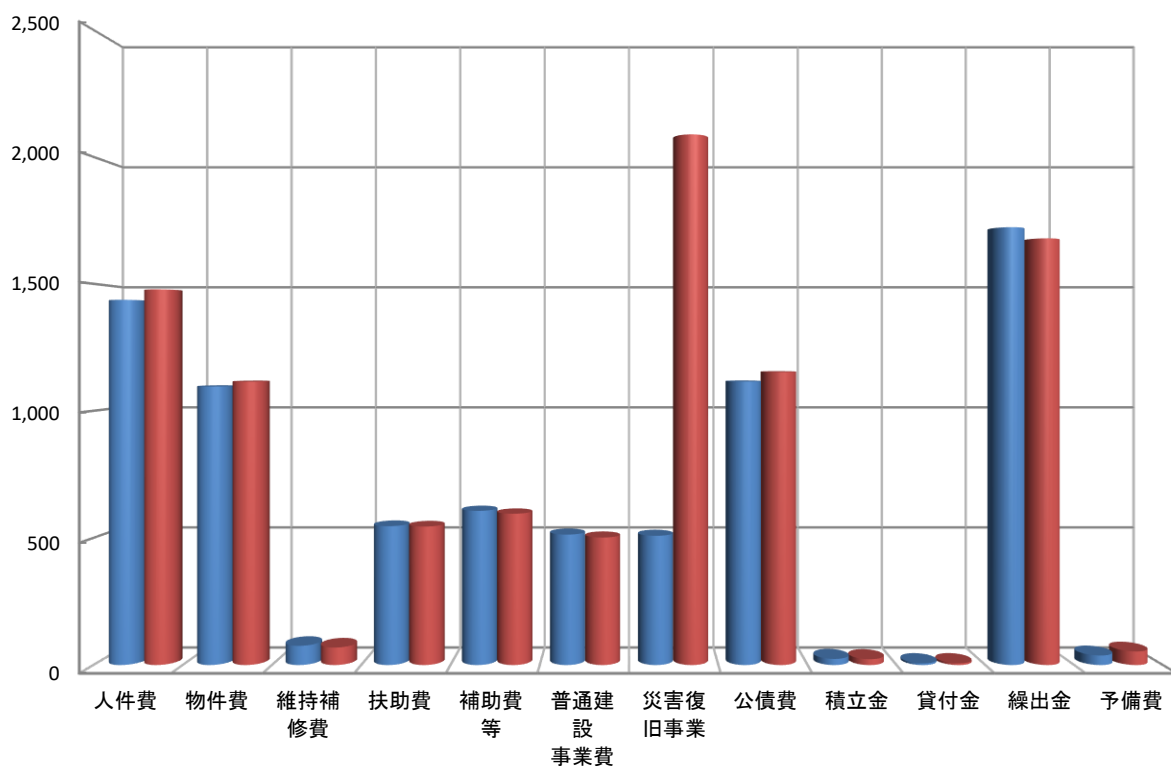
一般会計 歳出(性質別)

(額単位:千円、率単位:%)

歳出(性質別)	本年度額	構成比	前年度額	構成比	差引額	増減率
合計	7,689,000	100.0	9,306,456	100.0	-1,617,456	-17.4
1 人件費	1,436,848	18.7	1,477,997	15.9	-41,149	-2.8
2 物件費	1,095,587	14.2	1,114,584	12.0	-18,997	-1.7
3 維持補修費	75,559	1.0	68,885	0.7	6,674	9.7
4 扶助費	546,289	7.1	544,709	5.9	1,580	0.3
5 補助費等	606,359	7.9	595,213	6.4	11,146	1.9
6 普通建設事業費	513,120	6.7	501,602	5.4	11,518	2.3
7 災害復旧事業	508,431	6.6	2,088,210	22.4	-1,579,779	-75.7
9 公債費	1,115,168	14.5	1,152,778	12.4	-37,610	-3.3
10 積立金	24,194	0.3	23,058	0.2	1,136	4.9
12 貸付金	6,979	0.1	7,078	0.1	-99	-1.4
13 繰出金	1,722,765	22.4	1,678,876	18.0	43,889	2.6
14 予備費	37,701	0.5	53,466	0.6	-15,765	-29.5

(百万円)

■ 本年度額 ■ 前年度額

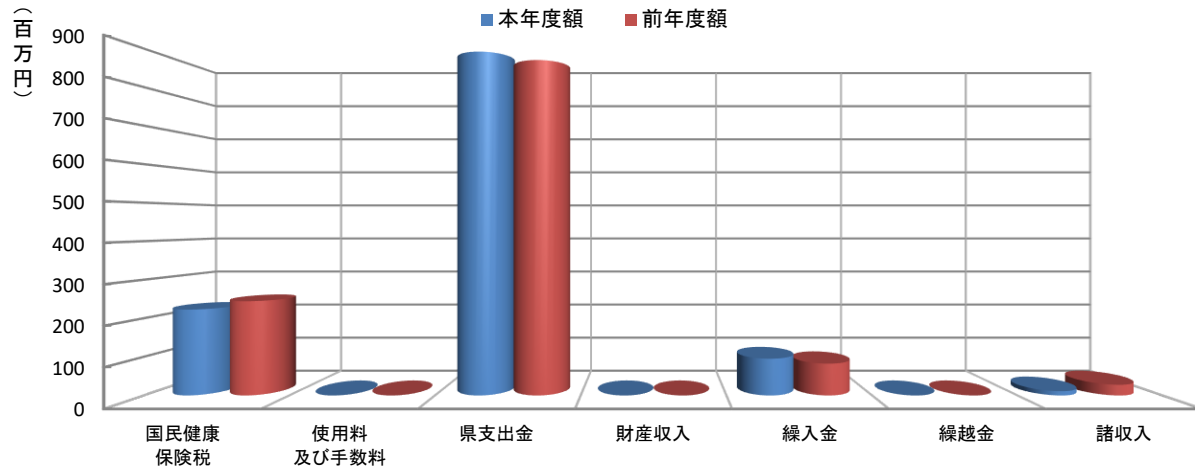


国民健康保険特別会計

歳入

(額単位:千円、率単位:%)

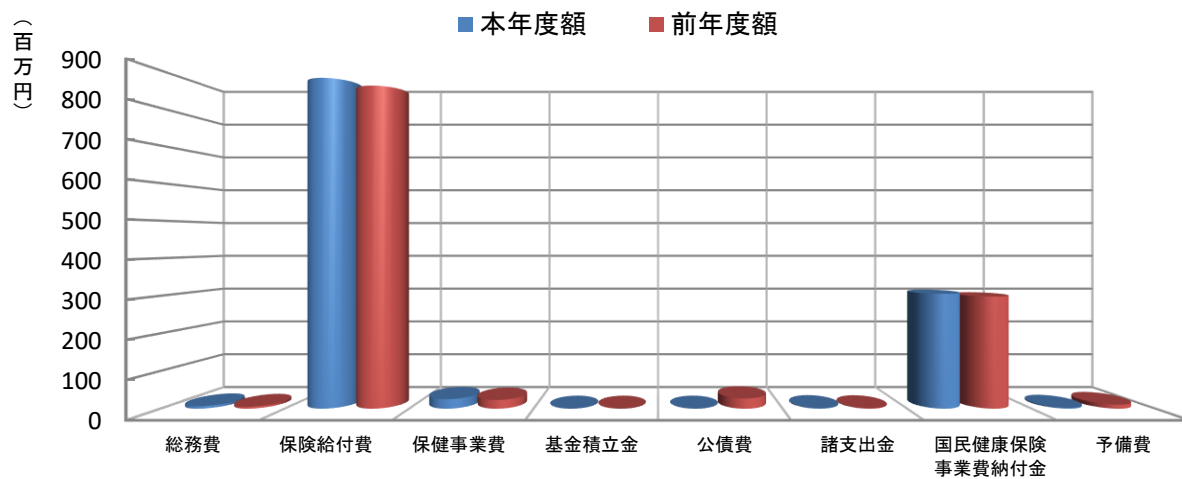
歳入	本年度額	構成比	前年度額	構成比	差引額	増減率
合計	1,220,689	100.0	1,224,466	100.0	-3,777	-0.3
1 国民健康保険税	222,559	18.2	244,279	19.9	-21,720	-8.9
2 使用料及び手数料	83	0.0	99	0.0	-16	-16.2
4 県支出金	891,585	73.0	869,767	71.0	21,818	2.5
5 財産収入	4	0.0	0	0.0	4	皆増
6 繰入金	95,410	7.8	82,562	6.7	12,848	15.6
7 繰越金	1	0.0	1	0.0	0	0.0
8 諸収入	11,047	0.9	27,758	2.3	-16,711	-60.2



歳出

(額単位:千円、率単位:%)

歳出	本年度額	構成比	前年度額	構成比	差引額	増減率
合計	1,220,689	100.0	1,224,466	100.0	-3,777	-0.3
1 総務費	6,500	0.5	5,230	0.4	1,270	24.3
2 保険給付費	879,518	72.1	858,966	70.2	20,552	2.4
3 保健事業費	25,359	2.1	23,190	1.9	2,169	9.4
4 基金積立金	5	0.0	0	0.0	5	皆増
5 公債費	0	0.0	27,177	2.2	-27,177	-100.0
6 諸支出金	1,400	0.1	1,100	0.1	300	27.3
7 国民健康保険事業費納付金	305,388	25.0	298,036	24.3	7,352	2.5
9 予備費	2,519	0.2	10,767	0.9	-8,248	-76.6

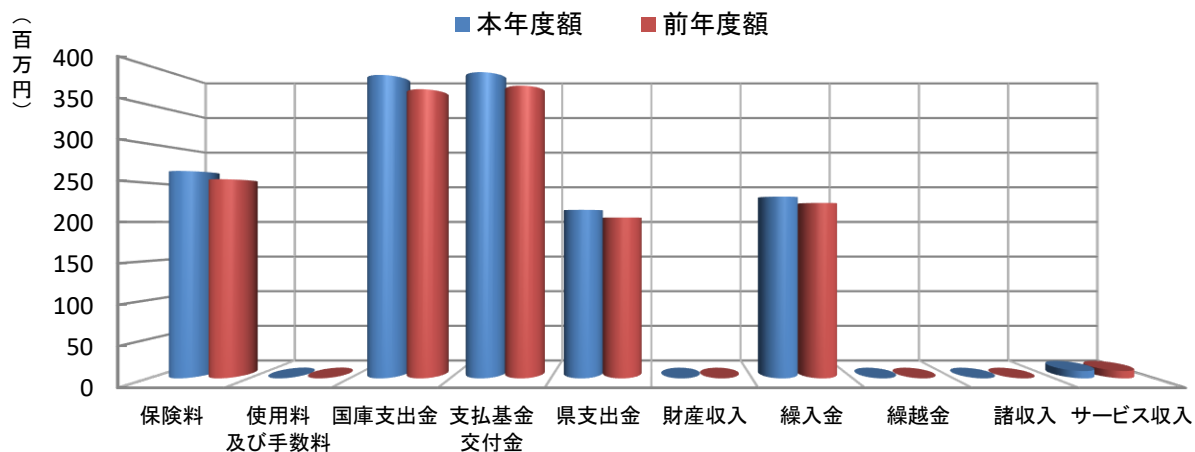


介護保険特別会計

歳入

(額単位:千円、率単位:%)

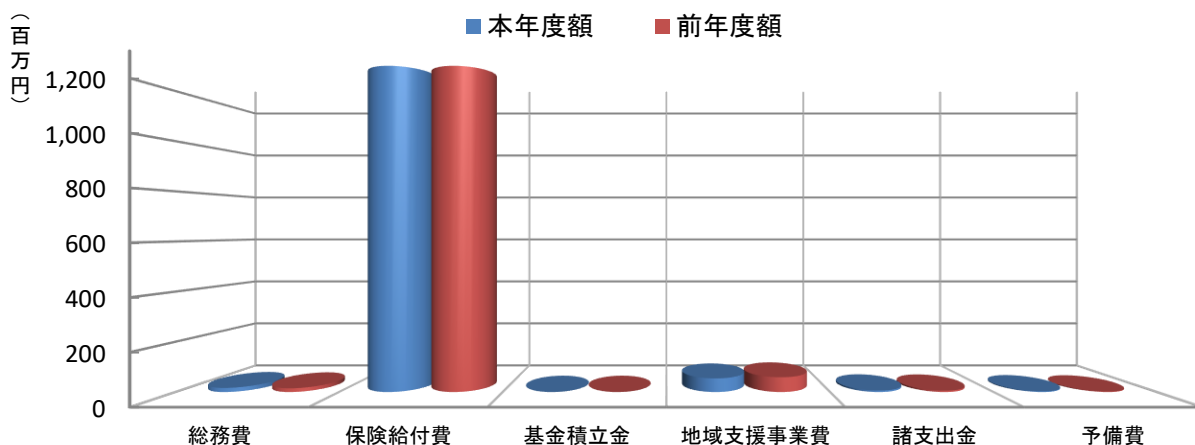
歳入	本年度額	構成比	前年度額	構成比	差引額	増減率
合計	1,501,974	100.0	1,438,000	100.0	63,974	4.4
1 保険料	265,184	17.7	254,631	17.7	10,553	4.1
2 使用料 及び手数料	165	0.0	191	0.0	-26	-13.6
3 国庫支出金	387,884	25.8	369,639	25.7	18,245	4.9
4 支払基金 交付金	391,421	26.1	374,109	26.0	17,312	4.6
5 県支出金	215,446	14.3	205,607	14.3	9,839	4.8
6 財産収入	68	0.0	66	0.0	2	3.0
7 繰入金	232,402	15.5	224,309	15.6	8,093	3.6
8 繰越金	1	0.0	1	0.0	0	0.0
9 諸収入	3	0.0	3	0.0	0	0.0
10 サービス収入	9,400	0.6	9,444	0.7	-44	-0.5



歳出

(額単位:千円、率単位:%)

歳出	本年度額	構成比	前年度額	構成比	差引額	増減率
合計	1,501,974	100.0	1,438,000	100.0	63,974	4.4
1 総務費	16,400	1.1	14,842	1.0	1,558	10.5
2 保険給付費	1,422,489	94.7	1,356,585	94.3	65,904	4.9
4 基金積立金	69	0.0	67	0.0	2	3.0
5 地域支援事業費	54,250	3.6	59,008	4.1	-4,758	-8.1
6 諸支出金	6,050	0.4	5,614	0.4	436	7.8
7 予備費	2,716	0.2	1,884	0.1	832	44.2

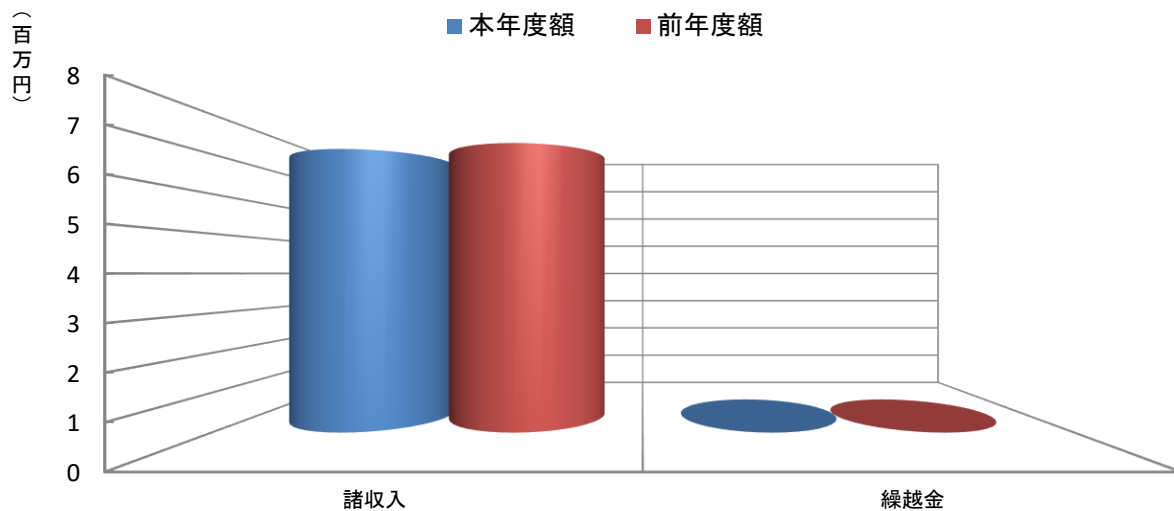


住宅改修資金等貸付事業特別会計

歳入

(額単位:千円、率単位:%)

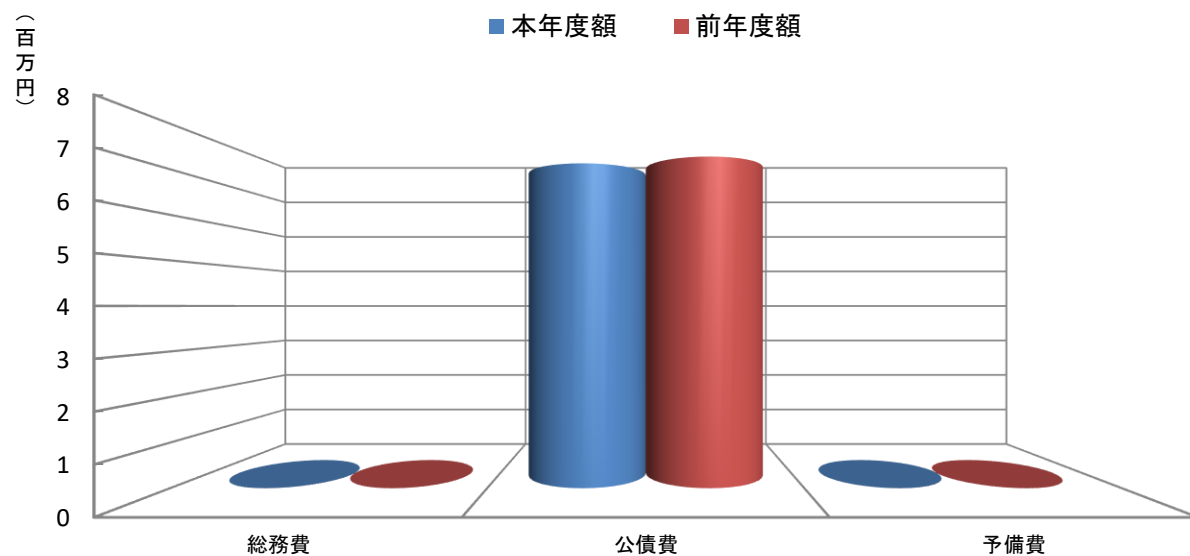
歳入	本年度額	構成比	前年度額	構成比	差引額	増減率
合計	7,130	100.0	7,279	100.0	-149	-2.0
2 諸収入	7,129	100.0	7,278	100.0	-149	-2.0
5 繰越金	1	0.0	1	0.0	0	0.0



歳出

(額単位:千円、率単位:%)

歳出	本年度額	構成比	前年度額	構成比	差引額	増減率
合計	7,130	100.0	7,279	100.0	-149	-2.0
1 総務費	1	0.0	1	0.0	0	0.0
3 公債費	7,129	100.0	7,278	100.0	-149	-2.0
4 予備費	0	0.0	0	0.0	0	0.0

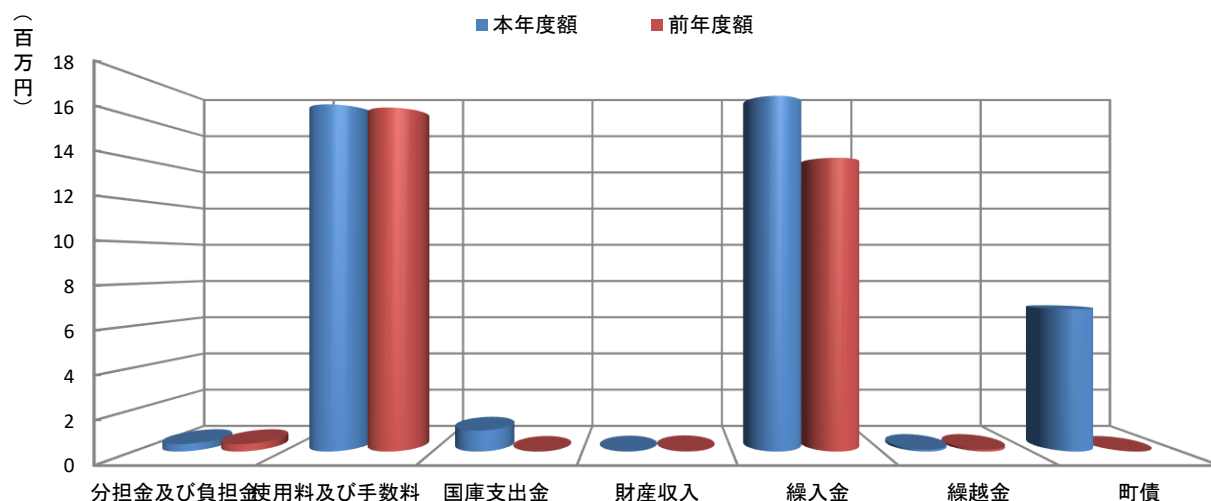


簡易水道事業特別会計

歳入

(額単位:千円、率単位:%)

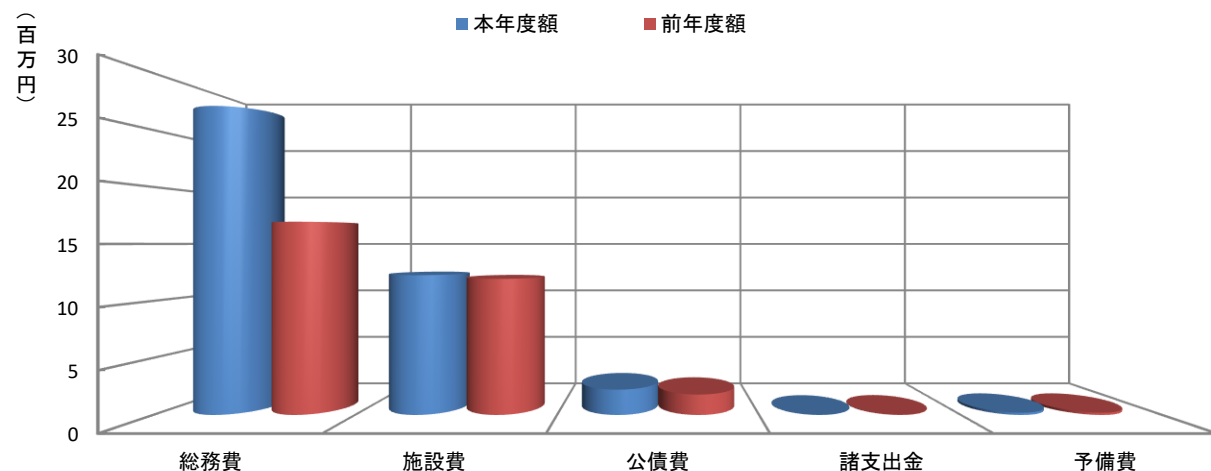
歳入	本年度額	構成比	前年度額	構成比	差引額	増減率
合計	41,806	100.0	30,911	100.0	10,895	35.2
1 分担金及び負担金	354	0.8	352	1.1	2	0.6
2 使用料及び手数料	16,563	39.6	16,412	53.1	151	0.9
3 国庫支出金	1,000	2.4	0	0.0	1,000	皆増
4 財産収入	18	0.0	32	0.1	-14	-43.8
6 繰入金	16,971	40.6	14,015	45.3	2,956	21.1
7 繰越金	100	0.2	100	0.3	0	0.0
9 町債	6,800	16.3	0	0.0	6,800	皆増



歳出

(額単位:千円、率単位:%)

歳出	本年度額	構成比	前年度額	構成比	差引額	増減率
合計	41,806	100.0	30,911	100.0	10,895	35.2
1 総務費	27,106	64.8	16,949	54.8	10,157	59.9
2 施設費	12,260	29.3	11,936	38.6	324	2.7
3 公債費	2,221	5.3	1,793	5.8	428	23.9
4 諸支出金	19	0.0	33	0.1	-14	-42.4
5 予備費	200	0.5	200	0.6	0	0.0

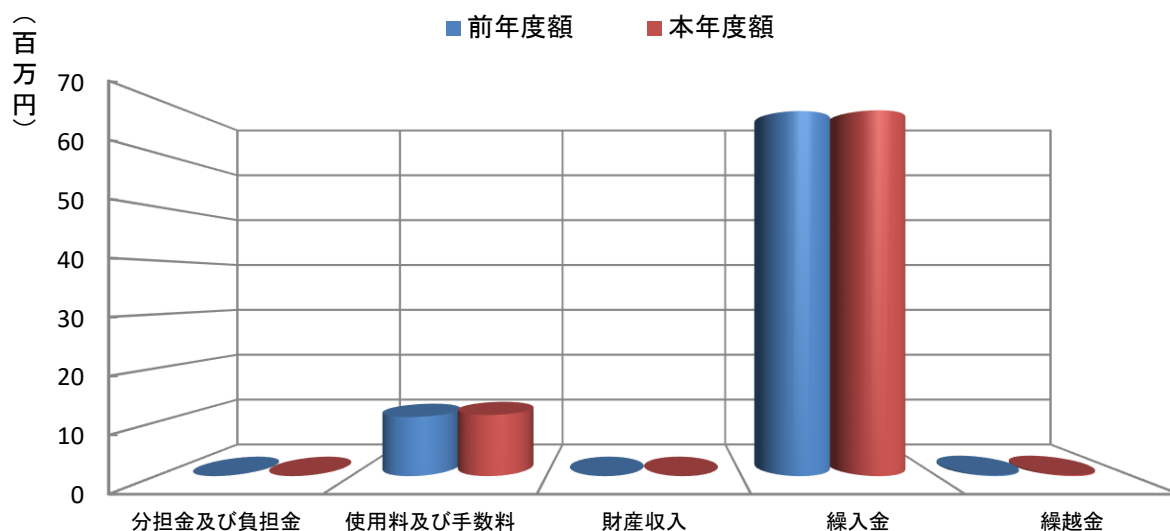


農業集落排水事業特別会計

歳入

(額単位:千円、率単位:%)

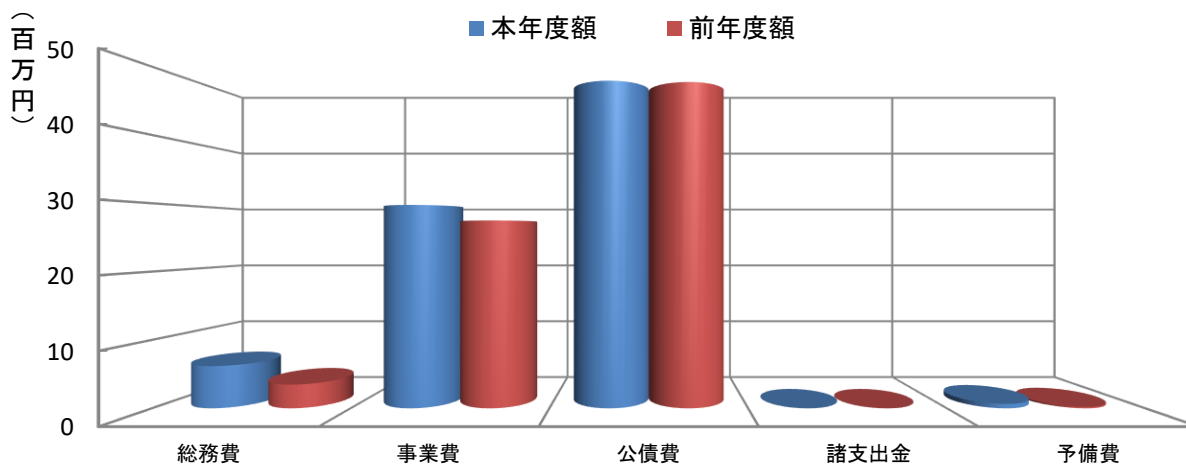
歳入	本年度額	構成比	前年度額	構成比	差引額	増減率
合計	84,503	94.0	78,884	100.0	519	0.7
1 分担金及び負担金	0	0.0	0	0.0	0	0.0
2 使用料及び手数料	11,343	13.4	10,964	13.9	379	3.5
3 財産収入	1	0.0	2	0.0	-1	-50.0
4 繰入金	67,859	80.3	67,718	85.8	141	0.2
5 繰越金	200	0.2	200	0.3	0	0.0
6 町債	5,100	6.0	0	0.0	5,100	皆増



歳出

(額単位:千円、率単位:%)

歳出(目的別)	本年度額	構成比	前年度額	構成比	差引額	増減率
合計	84,503	100.0	78,884	100.0	5,619	7.1
1 総務費	6,171	7.3	3,465	4.4	2,706	78.1
2 事業費	29,752	35.2	27,477	34.8	2,275	8.3
3 公債費	47,926	56.7	47,739	60.5	187	0.4
4 諸支出金	2	0.0	3	0.0	-1	-33.3
5 予備費	652	0.8	200	0.3	452	226.0

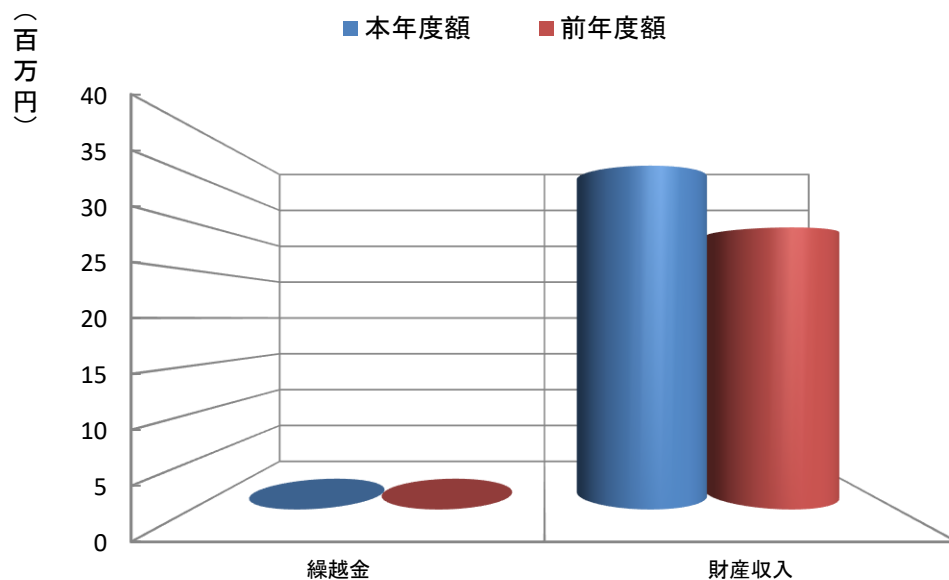


住宅地造成事業特別会計

歳入

(額単位:千円、率単位:%)

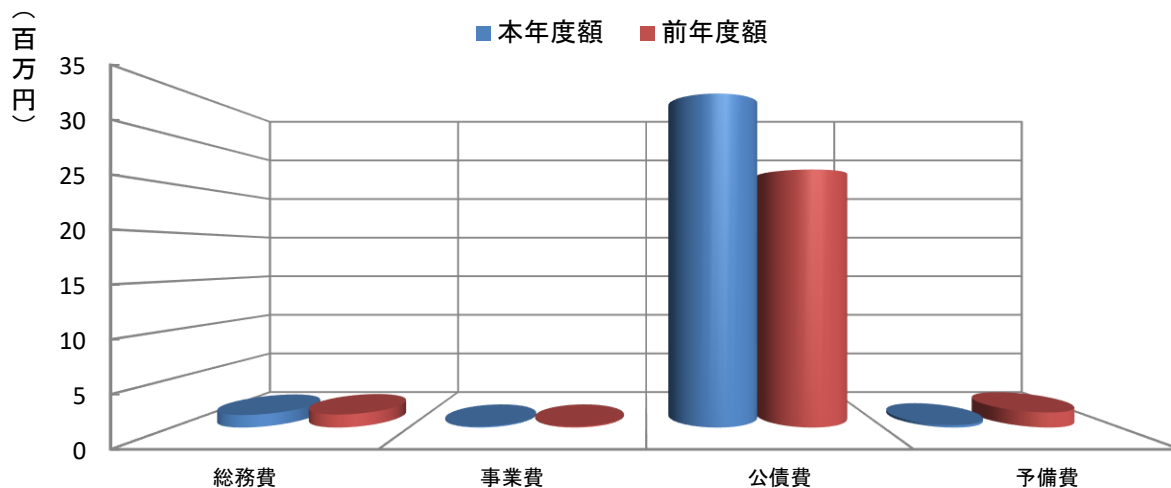
歳入	本年度額	構成比	前年度額	構成比	差引額	増減率
合計	35,900	100.0	29,456	100.0	6,444	21.9
3 繰越金	1	0.0	1	0.0	0	0.0
5 財産収入	35,899	100.0	29,455	100.0	6,444	21.9



歳出

(額単位:千円、率単位:%)

歳出	本年度額	構成比	前年度額	構成比	差引額	増減率
合計	35,900	100.0	29,456	100.0	6,444	21.9
1 総務費	1,281	3.6	1,331	4.5	-50	-3.8
2 事業費	110	0.3	110	0.4	0	0.0
3 公債費	34,260	95.4	26,467	89.9	7,793	29.4
5 予備費	249	0.7	1,548	5.3	-1,299	-83.9

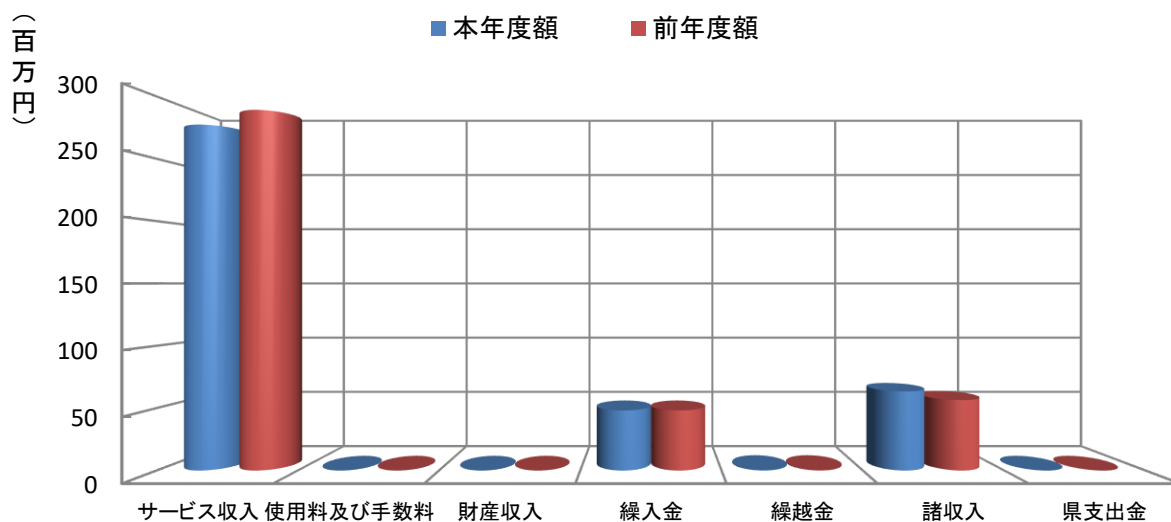


老人保健施設特別会計

歳入

(額単位:千円、率単位:%)

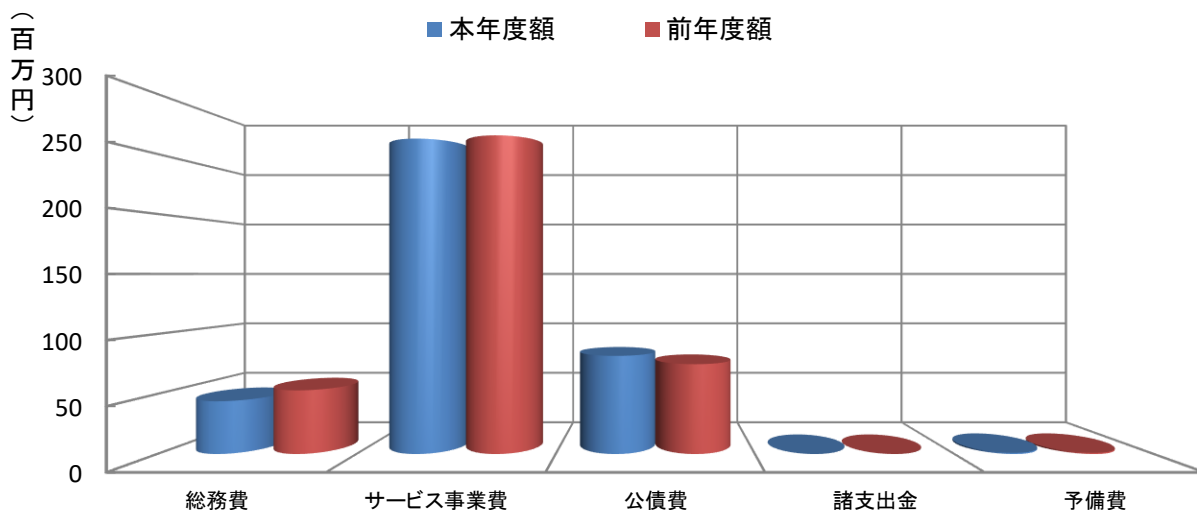
歳入	本年度額	構成比	前年度額	構成比	差引額	増減率
合計	389,383	100.0	394,275	100.0	-4,892	-1.2
1 サービス収入	277,314	71.2	289,126	73.3	-11,812	-4.1
2 使用料及び手数料	0	0.0	0	0.0	0	0.0
3 財産収入	7	0.0	4	0.0	3	75.0
4 繰入金	48,155	12.4	48,154	12.2	1	0.0
5 繰越金	500	0.1	500	0.1	0	0.0
6 諸収入	63,407	16.3	56,491	14.3	6,916	12.2
7 県支出金	0	0.0	0	0.0	0	0.0



歳出

(額単位:千円、率単位:%)

歳出	本年度額	構成比	前年度額	構成比	差引額	増減率
合計	389,383	100.0	394,275	100.0	-4,892	-1.2
1 総務費	43,926	11.3	53,009	13.4	-9,083	-17.1
2 サービス事業費	262,712	67.5	265,436	67.3	-2,724	-1.0
3 公債費	81,737	21.0	74,825	19.0	6,912	9.2
4 諸支出金	8	0.0	5	0.0	3	60.0
5 予備費	1,000	0.3	1,000	0.3	0	0.0

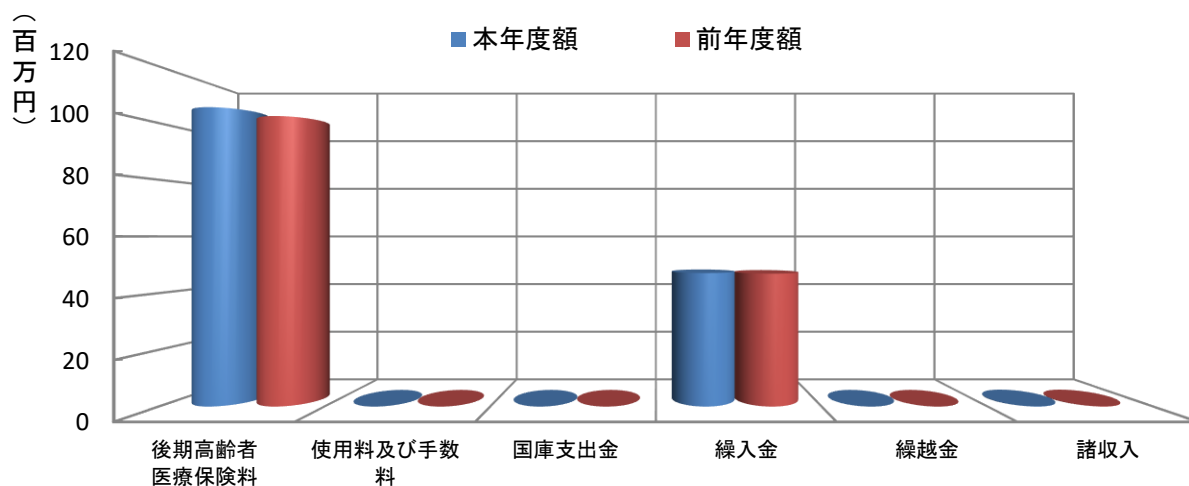


後期高齢者医療特別会計

歳入

(額単位:千円、率単位:%)

歳入	本年度額	構成比	前年度額	構成比	差引額	増減率
合計	152,774	100.0	149,437	100.0	3,337	2.2
1 後期高齢者医療保険料	105,583	69.1	102,470	68.6	3,113	3.0
2 使用料及び手数料	2	0.0	2	0.0	0	0.0
3 国庫支出金	0	0.0	0	0.0	0	0.0
5 繰入金	47,088	30.8	46,864	31.4	224	0.5
6 繰越金	1	0.0	1	0.0	0	0.0
7 諸収入	100	0.1	100	0.1	0	0.0



歳出

(額単位:千円、率単位:%)

歳出	本年度額	構成比	前年度額	構成比	差引額	増減率
合計	152,774	100.0	149,437	100.0	3,337	2.2
1 総務費	1,048	0.7	698	0.5	350	50.1
2 後期高齢者医療広域連合納付金	151,121	98.9	148,137	99.1	2,984	2.0
3 諸支出金	100	0.1	100	0.1	0	0.0
4 予備費	505	0.3	502	0.3	3	0.6

