

佐久穂町ため池ハザードマップ

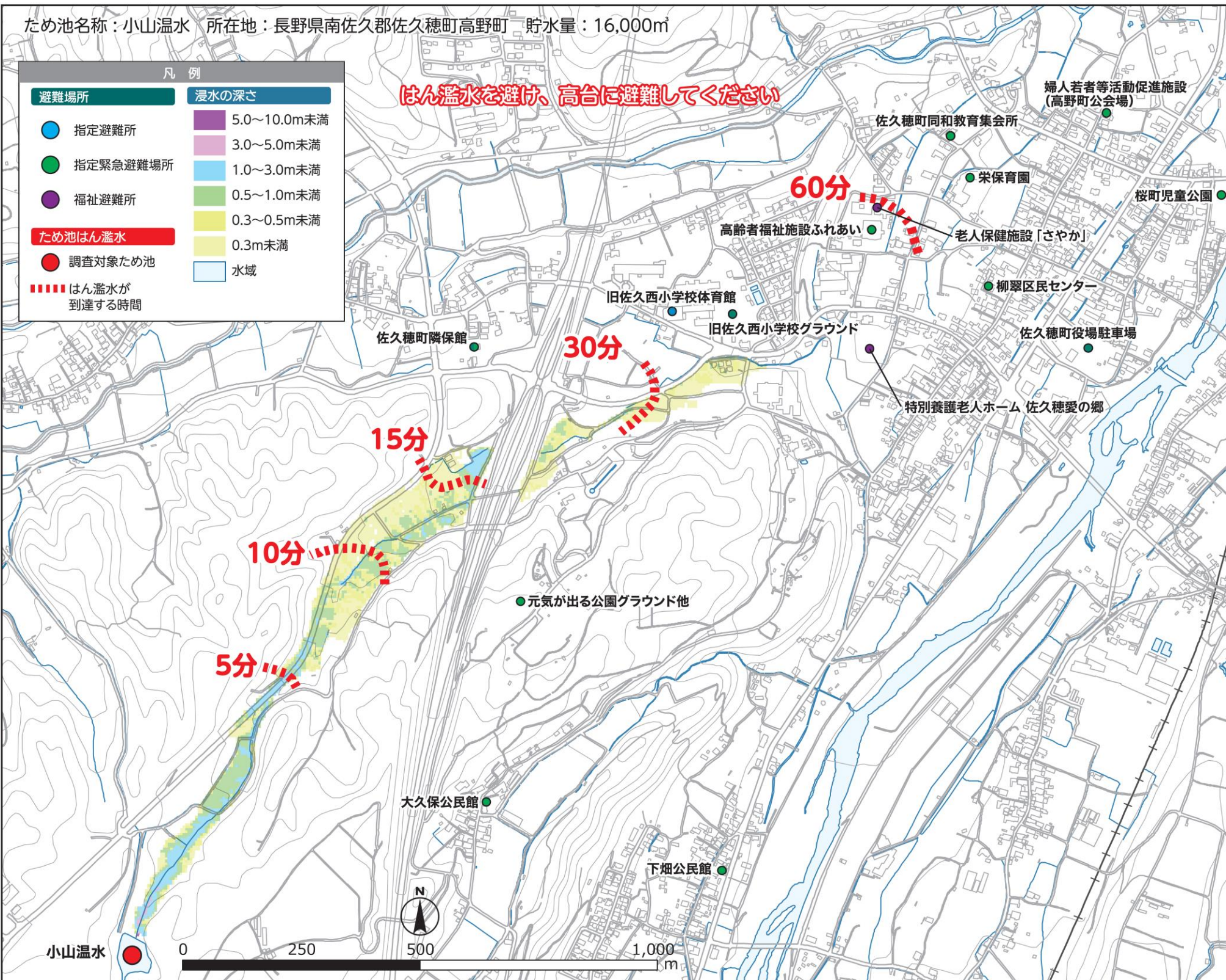
小山温水

避難所	
避難所名	電話番号
家族が離ればなれになったときの集合場所	電話番号

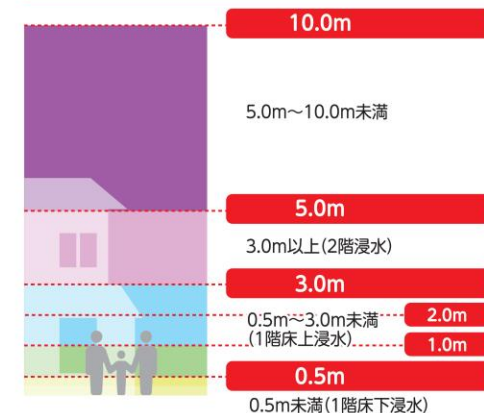
ため池名称：小山温水 所在地：長野県南佐久郡佐久穂町高野町 貯水量：16,000m³

凡例

避難場所	浸水の深さ
● 指定避難所	5.0~10.0m未満
● 指定緊急避難場所	3.0~5.0m未満
● 福祉避難所	1.0~3.0m未満
● ため池はん濫水	0.5~1.0m未満
● 調査対象ため池	0.3~0.5m未満
● はん濫水が到達する時間	0.3m未満
	0.5m未満(1階床下浸水)
	水



浸水深さの目安



浸水の目安	流速との関係
2階の軒下まで浸水する程度	避難不可能
2階の床下まで浸水する程度	
1階の軒下まで浸水する程度	
大人の腰までつかう程度	流速が0.5m/秒を超えると避難不可能
大人のひざまでつかう程度	流速が1.5m/秒を超えると避難不可能

我が家の防災メモ

住所	
氏名	
目標物	
電話	
避難場所	
家族との集合場所	
緊急連絡先	
電話番号	
緊急連絡先	
電話番号	
緊急連絡先	
電話番号	