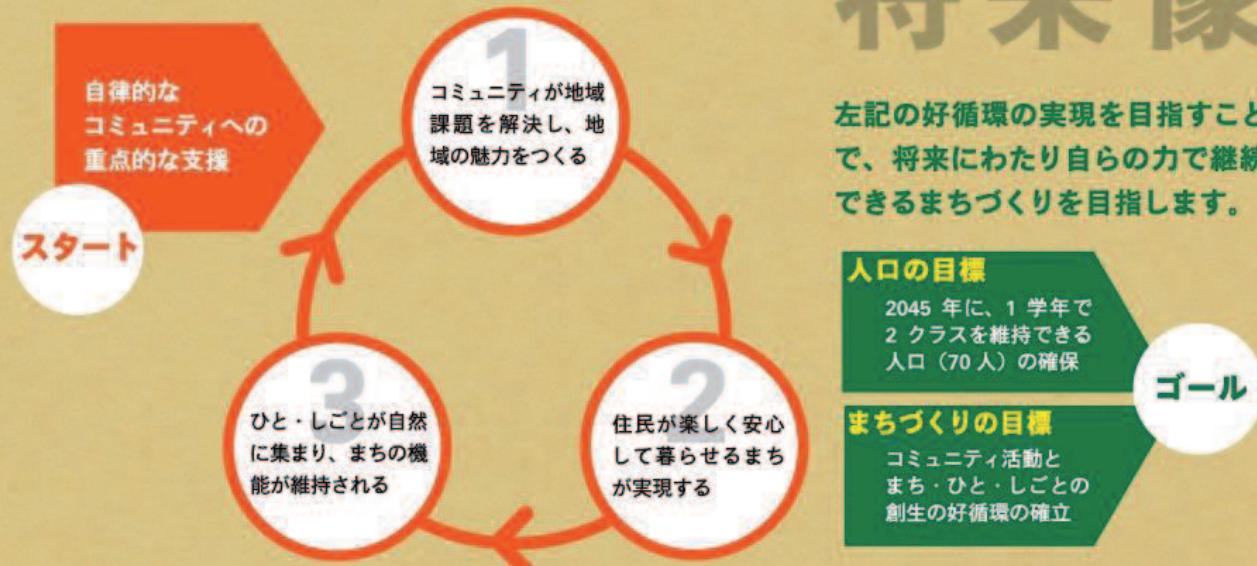


# 1. 佐久穂町のコミュニティ創生戦略とは

先人たちが生活の中で築き上げてきた各集落における活動や健康管理事業をはじめとする多様な「コミュニティ」をこの町の強みととらえ、この強みをさらに住民と町が力を合わせて磨き上げ、その魅力に自然と人が集まる、そんなまちづくりを目指す戦略です。

自律し多様なコミュニティが人々の暮らしを支え、  
挑戦や行動を支援するまちを目指します！

町は、地域課題の解決に自律的に取り組むコミュニティの活動や設立  
に対して重点支援を行うことで、地域課題を解決し、魅力をつくるため  
の活動を推進します。



第1期佐久穂町コミュニティ創生戦略 平成27年度～令和元年度（5年間）

本戦略では「コミュニティ」を次のように定義しています。



コミュニティとは・・・  
居住地域や関心事など何らかのテーマや課題を共有する人々のグループ・組織、あるいはその構成員間の関係性

コミュニティへ参加する住民が多く、活動が活発であるほど、住民の幸福度が高まったり、経済活動が発展しやすいと言われています。

## 2. 戦略の主な取り組み

### 地域

#### ① 集落点検



自分が住む集落の現状と未来を把握し、今後のあり方や活動について話し合う場づくりが進む

#### ② 介護予防拠点整備



地区公民館を活用した介護予防やお茶のみがスタート

#### ③ コミュニティ提案型まち活性化



様々なコミュニティが主体となって活動することによって、まちづくりが推進

#### ④ さくほ通信・同窓会支援



町内外に住む若者が、ふるさと佐久穂町を見つめ直すきっかけ、同級生との繋がりを強めるきっかけになることを願い発行

### 子育て・教育

#### ① こどもセンター



こどもセンター（出産・子育ての拠点）が完成し、町内外の利用者に好評

#### ② 森林林業体験学習（ふるさと学習）



「キャリア教育優良学校文部科学大臣表彰」を受賞。町内の林業事業者や学校応援団など、地域で学校を支える取組みが進む

### 地域経済創造

#### ① さくほの家造り職人ネット



さくほの風土に根差した住宅建築の地産地消を目指し、町内の建築関連業者による「さくほの家造り職人ネット」が発足

#### ② 創業塾



創業に必要な知識等を習得する機会などを町と商工会で提供