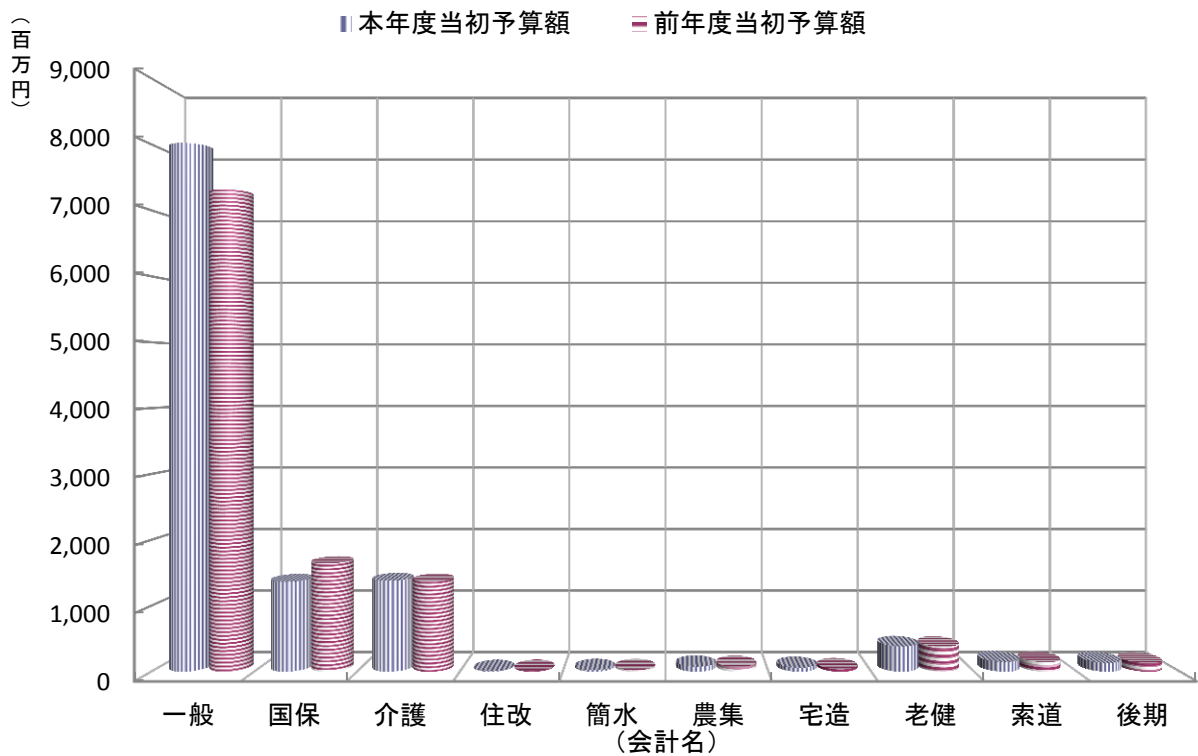


# 平成30年度 一般会計・特別会計当初予算総括表

(額単位:千円、率単位:%)

会計名	歳入歳出予算額			
	本年度当初予算額	前年度当初予算額	前年度比	増減率
1 一般会計	8,019,000	7,313,000	706,000	9.65
2 国民健康保険特別会計	1,363,886	1,643,101	-279,215	-16.99
3 介護保険特別会計	1,380,000	1,368,000	12,000	0.88
4 住宅改修資金等貸付事業特別会計	9,085	9,232	-147	-1.59
5 簡易水道事業特別会計	24,168	23,599	569	2.41
6 農業集落排水事業特別会計	77,008	73,930	3,078	4.16
7 住宅地造成事業特別会計	59,100	36,400	22,700	62.36
8 老人保健施設特別会計	385,426	378,538	6,888	1.82
9 索道事業特別会計	147,366	142,978	4,388	3.07
10 後期高齢者医療特別会計	134,867	129,347	5,520	4.27
合計	11,599,906	11,118,125	481,781	4.33

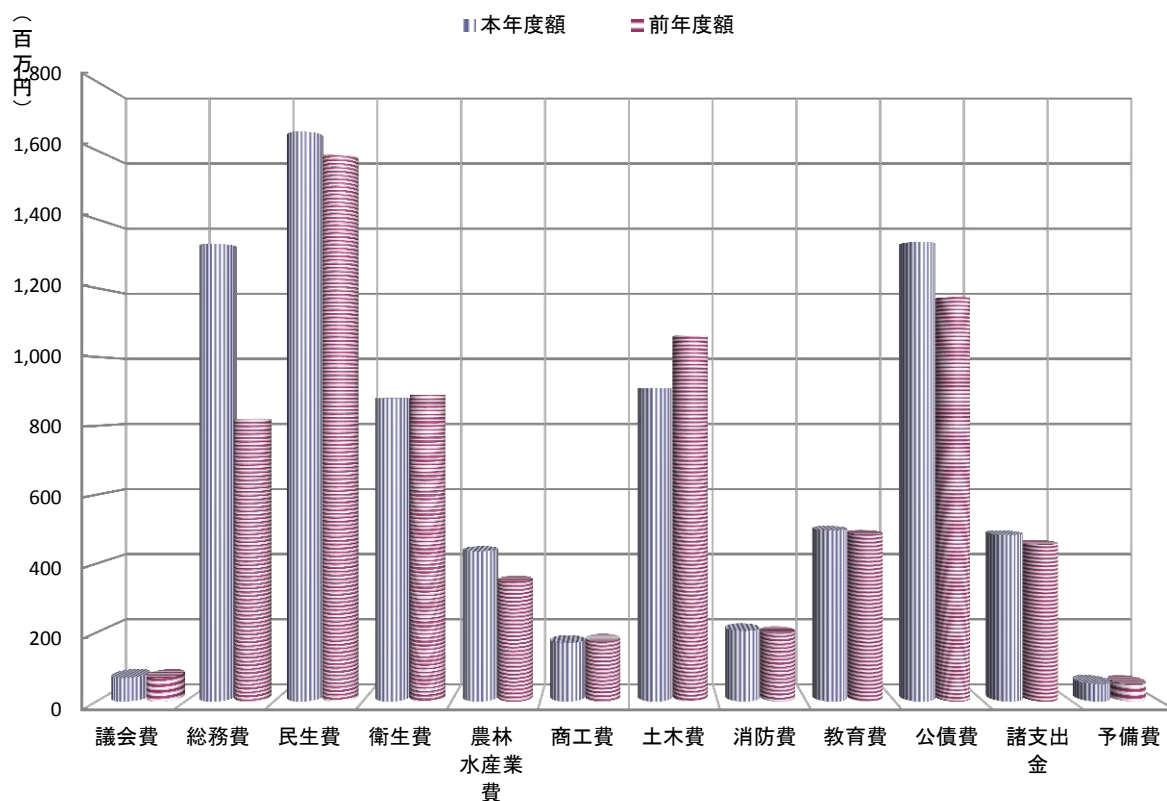




# 一般会計 歳出(目的別)

(額単位:千円、率単位:%)

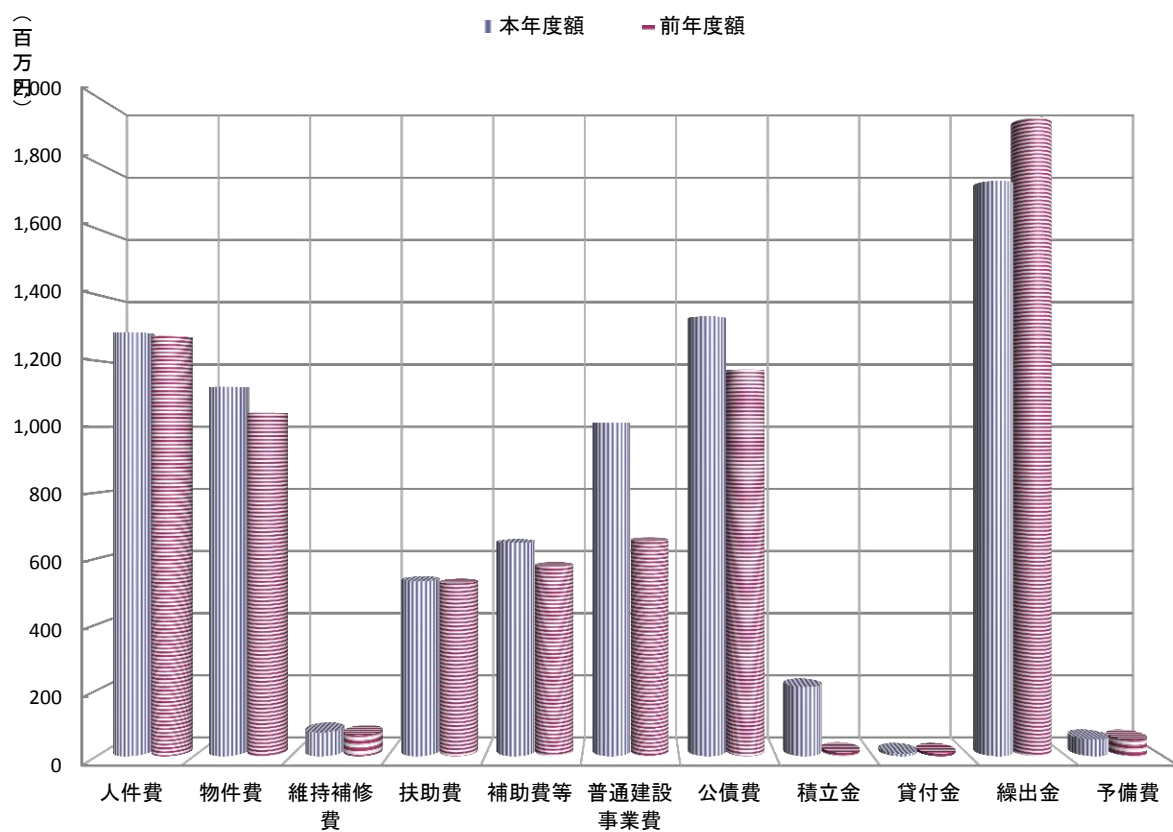
歳出(目的別)	本年度額	構成比	前年度額	構成比	差引額	増減率
合計	8,019,000	100.0	7,313,000	100.0	706,000	9.7
1 議会費	68,718	0.9	68,274	0.9	444	0.7
2 総務費	1,328,480	16.6	818,782	11.2	509,698	62.3
3 民生費	1,654,325	20.6	1,590,298	21.7	64,027	4.0
4 衛生費	880,066	11.0	890,517	12.2	-10,451	-1.2
6 農林 水産業費	436,348	5.4	347,652	4.8	88,696	25.5
7 商工費	169,623	2.1	173,889	2.4	-4,266	-2.5
8 土木費	910,385	11.4	1,063,145	14.5	-152,760	-14.4
9 消防費	205,086	2.6	196,441	2.7	8,645	4.4
10 教育費	497,146	6.2	484,709	6.6	12,437	2.6
12 公債費	1,334,379	16.6	1,173,674	16.0	160,705	13.7
13 諸支出金	483,805	6.0	455,472	6.2	28,333	6.2
14 予備費	50,639	0.6	50,147	0.7	492	1.0



# 一般会計 歳出(性質別)

(額単位:千円、率単位:%)

歳出(性質別)	本年度額	構成比	前年度額	構成比	差引額	増減率
合計	8,019,000	100.0	7,313,000	100.0	706,000	9.7
1 人件費	1,286,531	16.0	1,275,665	17.4	10,866	0.9
2 物件費	1,121,295	14.0	1,042,679	14.3	78,616	7.5
3 維持補修費	72,473	0.9	64,192	0.9	8,281	12.9
4 扶助費	530,725	6.6	523,550	7.2	7,175	1.4
5 補助費等	647,406	8.1	575,499	7.9	71,907	12.5
6 普通建設事業費	1,011,685	12.6	652,853	8.9	358,832	55.0
9 公債費	1,334,379	16.6	1,173,674	16.0	160,705	13.7
10 積立金	210,421	2.6	10,784	0.1	199,637	1,851.2
12 貸付金	8,177	0.1	8,084	0.1	93	1.2
13 繰出金	1,745,269	21.8	1,935,873	26.5	-190,604	-9.8
29 予備費	50,639	0.6	50,147	0.7	492	1.0

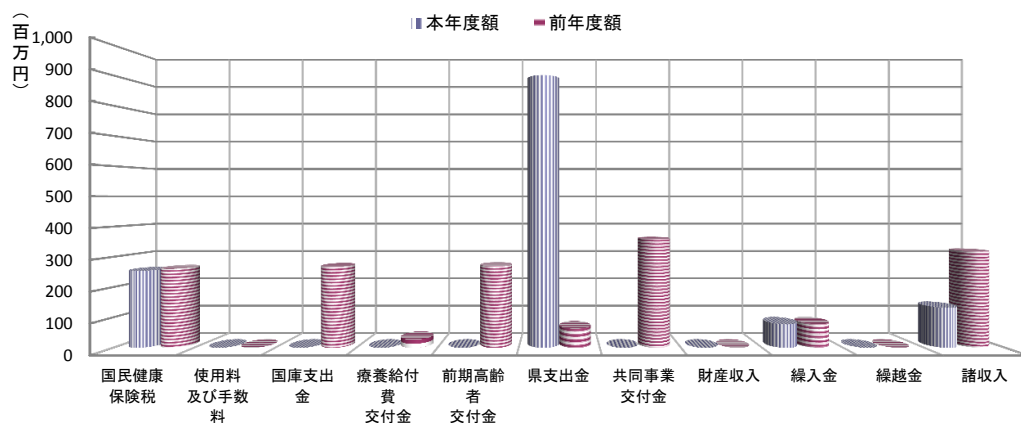


# 国民健康保険特別会計

## 歳入

(額単位:千円、率単位:%)

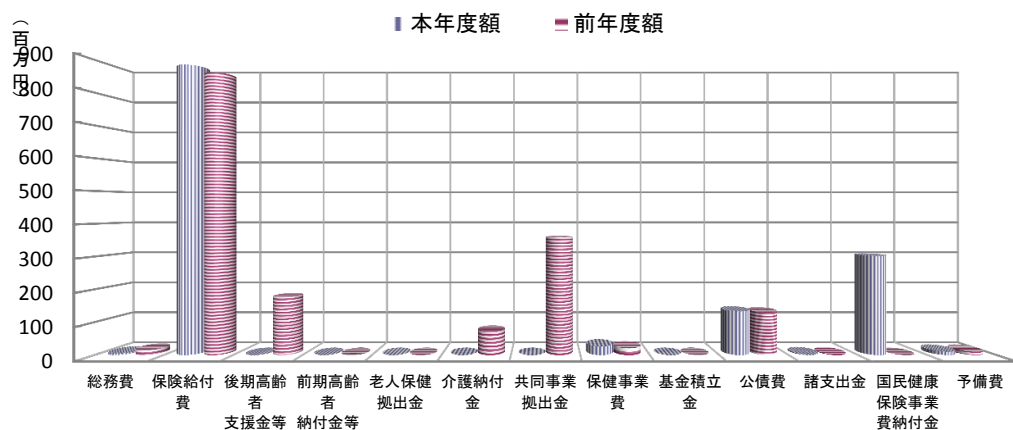
歳入	本年度額	構成比	前年度額	構成比	差引額	増減率
合計	1,363,886	100.0	1,643,101	100.0	-279,215	-17.0
1 国民健康保険税	253,767	18.6	260,728	15.9	-6,961	-2.7
2 使用料及び手数料	100	0.0	100	0.0	0	0.0
3 国庫支出金	0	0.0	267,061	16.3	-267,061	-100.0
4 療養給付費交付金	0	0.0	27,020	1.6	-27,020	-100.0
5 前期高齢者交付金	0	0.0	269,706	16.4	-269,706	-100.0
6 県支出金	900,269	66.0	63,461	3.9	836,808	1,318.6
7 共同事業交付金	0	0.0	358,506	21.8	-358,506	-100.0
8 財産収入	0	0.0	0	0.0	0	0.0
9 繰入金	77,743	5.7	78,512	4.8	-769	-1.0
10 繰越金	0	0.0	0	0.0	0	0.0
11 諸収入	132,007	9.7	318,007	19.4	-186,000	-58.5



## 歳出

(額単位:千円、率単位:%)

歳出	本年度額	構成比	前年度額	構成比	差引額	増減率
合計	1,363,886	100.0	1,643,101	100.0	-279,215	-17.0
1 総務費	4,411	0.3	13,895	0.8	-9,484	-68.3
2 保険給付費	884,829	64.9	860,695	52.4	24,134	2.8
3 後期高齢者支援金等	0	0.0	175,579	10.7	-175,579	-100.0
4 前期高齢者納付金等	0	0.0	146	0.0	-146	-100.0
5 老人保健拠出金	0	0.0	10	0.0	-10	-100.0
6 介護納付金	0	0.0	71,488	4.4	-71,488	-100.0
7 共同事業拠出金	0	0.0	358,508	21.8	-358,508	-100.0
8 保健事業費	26,887	2.0	21,019	1.3	5,868	27.9
9 基金積立金	0	0.0	0	0.0	0	0.0
10 公債費	133,000	9.8	130,000	7.9	3,000	2.3
11 諸支出金	2,103	0.2	1,704	0.1	399	23.4
12 国民健康保険事業費納付金	302,326	22.2	0	0.0	302,326	皆増
13 予備費	10,330	0.8	10,057	0.6	273	2.7

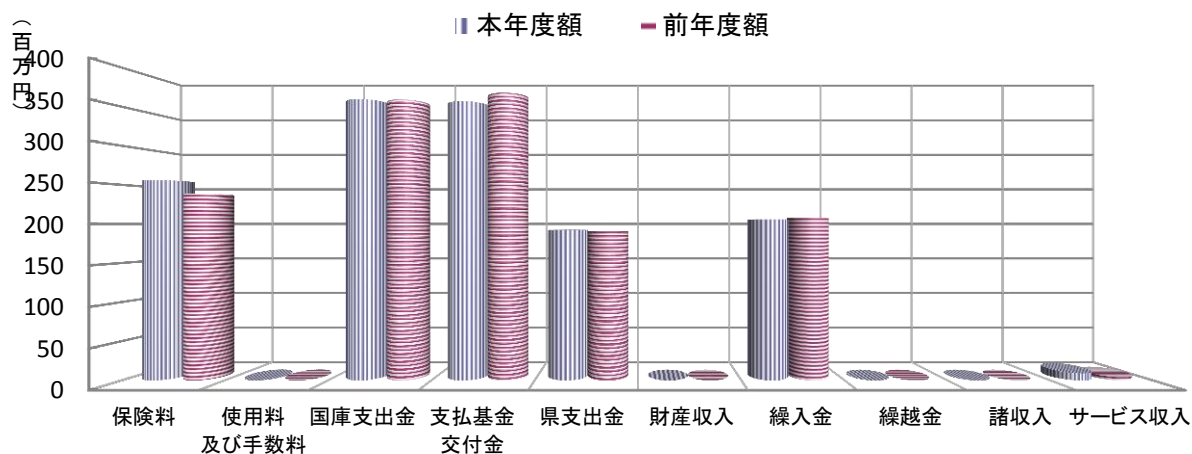


# 介護保険特別会計

## 歳入

(額単位:千円、率単位:%)

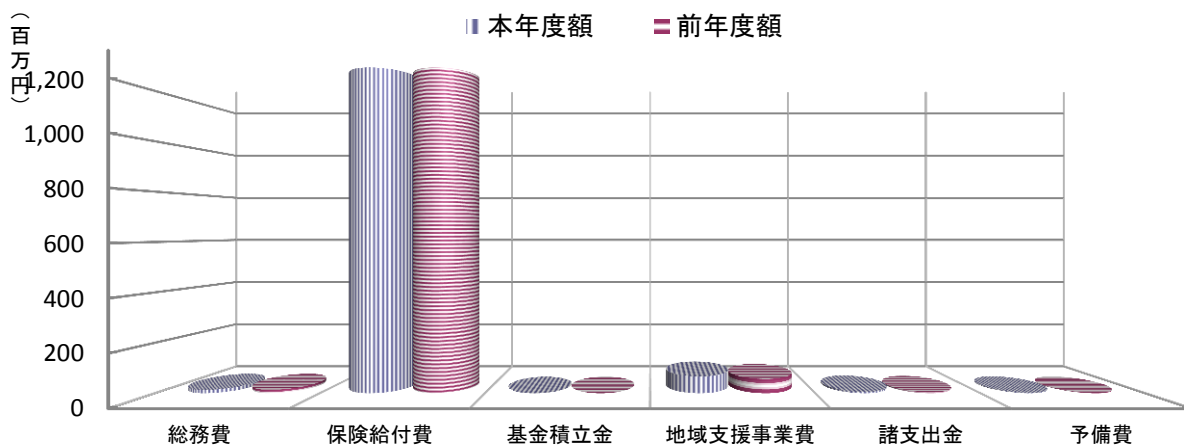
歳入	本年度額	構成比	前年度額	構成比	差引額	増減率
合計	1,380,000	100.0	1,368,000	100.0	12,000	0.9
1 保険料	256,110	18.6	238,792	17.5	17,318	7.3
2 使用料 及び手数料	248	0.0	269	0.0	-21	-7.8
3 国庫支出金	359,515	26.1	358,992	26.2	523	0.1
4 支払基金 交付金	356,800	25.9	367,504	26.9	-10,704	-2.9
5 県支出金	192,051	13.9	190,068	13.9	1,983	1.0
6 財産収入	82	0.0	82	0.0	0	0.0
7 繰入金	205,990	14.9	208,329	15.2	-2,339	-1.1
8 繰越金	1	0.0	1	0.0	0	0.0
9 諸収入	3	0.0	3	0.0	0	0.0
10 サービス収入	9,200	0.7	3,960	0.3	5,240	132.3



## 歳出

(額単位:千円、率単位:%)

歳出	本年度額	構成比	前年度額	構成比	差引額	増減率
合計	1,380,000	100.0	1,368,000	100.0	12,000	0.9
1 総務費	13,243	1.0	13,375	1.0	-132	-1.0
2 保険給付費	1,292,411	93.7	1,292,600	94.5	-189	-0.0
4 基金積立金	83	0.0	83	0.0	0	0.0
5 地域支援事業費	67,082	4.9	56,715	4.1	10,367	18.3
6 諸支出金	5,520	0.4	4,060	0.3	1,460	36.0
7 予備費	1,661	0.1	1,167	0.1	494	42.3

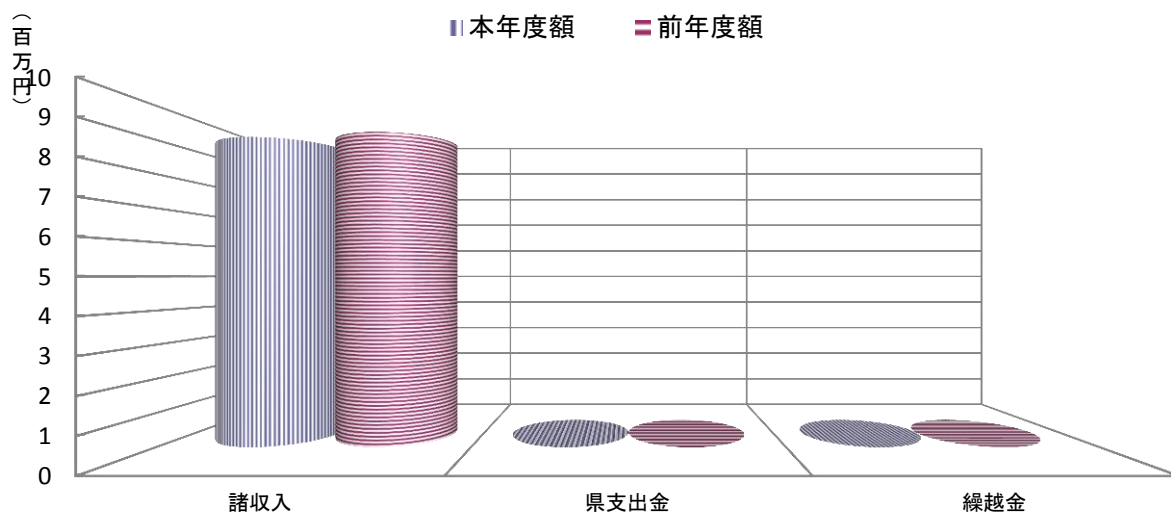


# 住宅改修資金等貸付事業特別会計

## 歳入

(額単位:千円、率単位:%)

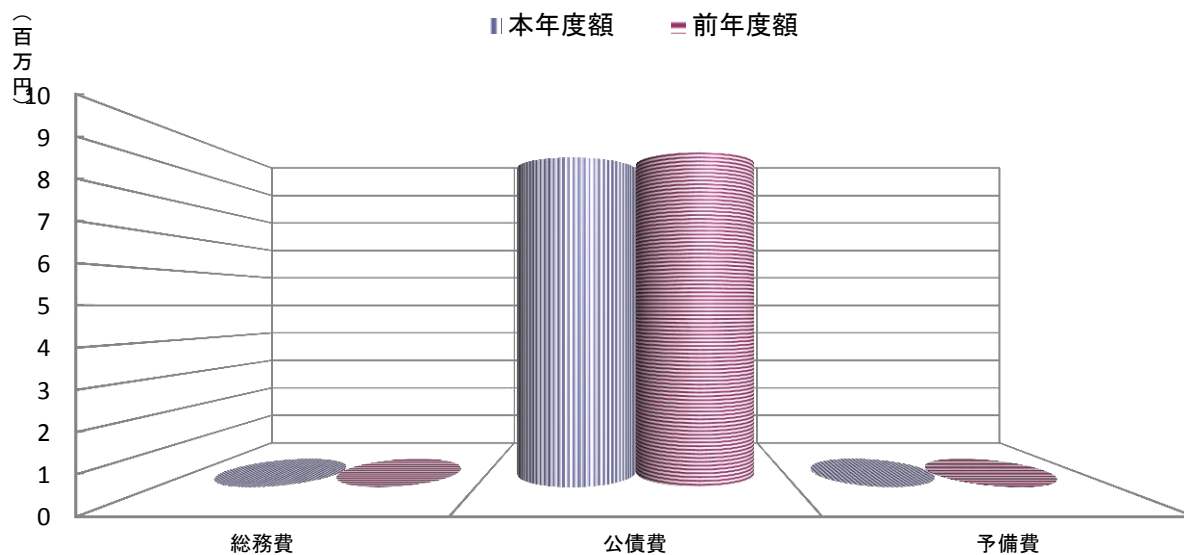
歳入	本年度額	構成比	前年度額	構成比	差引額	増減率
合計	9,085	100.0	9,232	100.0	-147	-1.6
2 諸収入	9,084	100.0	9,231	100.0	-147	-1.6
3 県支出金	0	0.0	0	0.0	0	0.0
5 繰越金	1	0.0	1	0.0	0	0.0



## 歳出

(額単位:千円、率単位:%)

歳出	本年度額	構成比	前年度額	構成比	差引額	増減率
合計	9,085	100.0	9,232	100.0	-147	-1.6
1 総務費	7	0.1	7	0.1	0	0.0
3 公債費	9,068	99.8	9,215	99.8	-147	-1.6
4 予備費	10	0.1	10	0.1	0	0.0

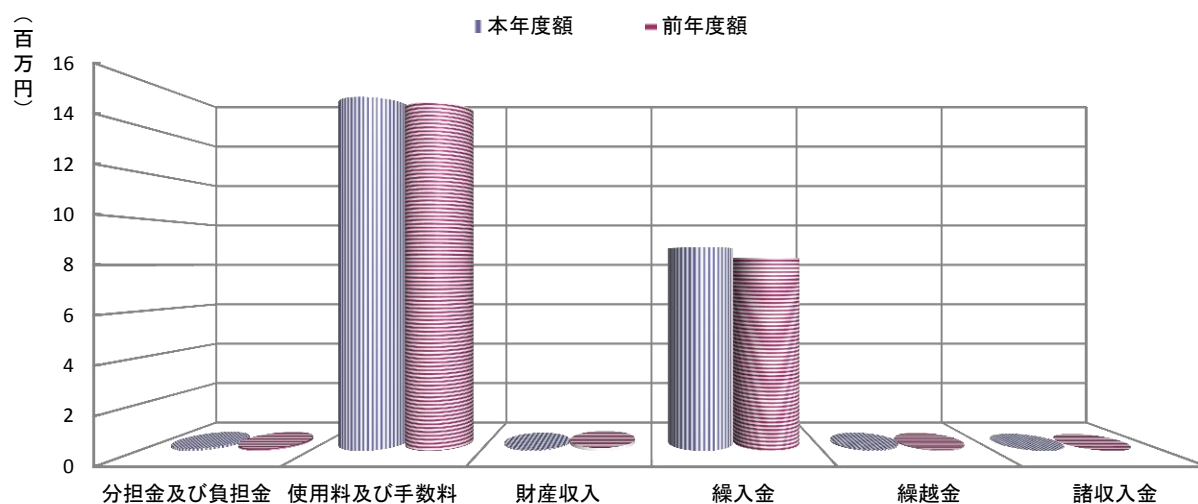


# 簡易水道事業特別会計

## 歳入

(額単位:千円、率単位:%)

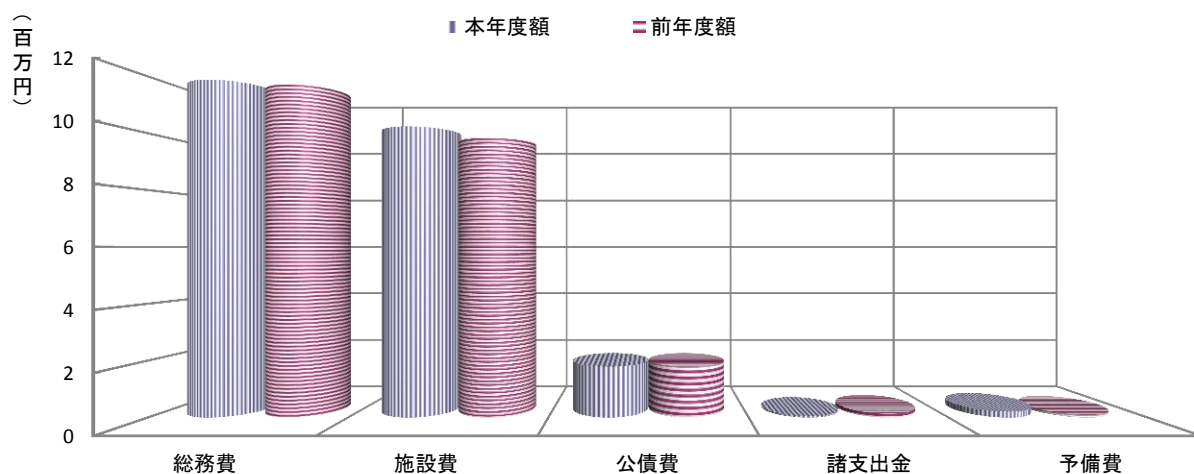
歳入	本年度額	構成比	前年度額	構成比	差引額	増減率
合計	24,168	100.0	23,599	100.0	569	2.4
1 分担金及び負担金	91	0.4	91	0.4	0	0.0
2 使用料及び手数料	15,226	63.0	15,002	63.6	224	1.5
4 財産収入	46	0.2	134	0.6	-88	-65.7
6 繰入金	8,754	36.2	8,321	35.3	433	5.2
7 繰越金	50	0.2	50	0.2	0	0.0
8 諸収入金	1	0.0	1	0.0	0	0.0



## 歳出

(額単位:千円、率単位:%)

歳出	本年度額	構成比	前年度額	構成比	差引額	増減率
合計	24,168	100.0	23,599	100.0	569	2.4
1 総務費	11,881	49.2	11,713	49.6	168	1.4
2 施設費	10,236	42.4	9,861	41.8	375	0.0
3 公債費	1,792	7.4	1,792	7.6	0	0.0
4 諸支出金	47	0.2	135	0.6	-88	-65.2
5 予備費	212	0.9	98	0.4	114	116.3



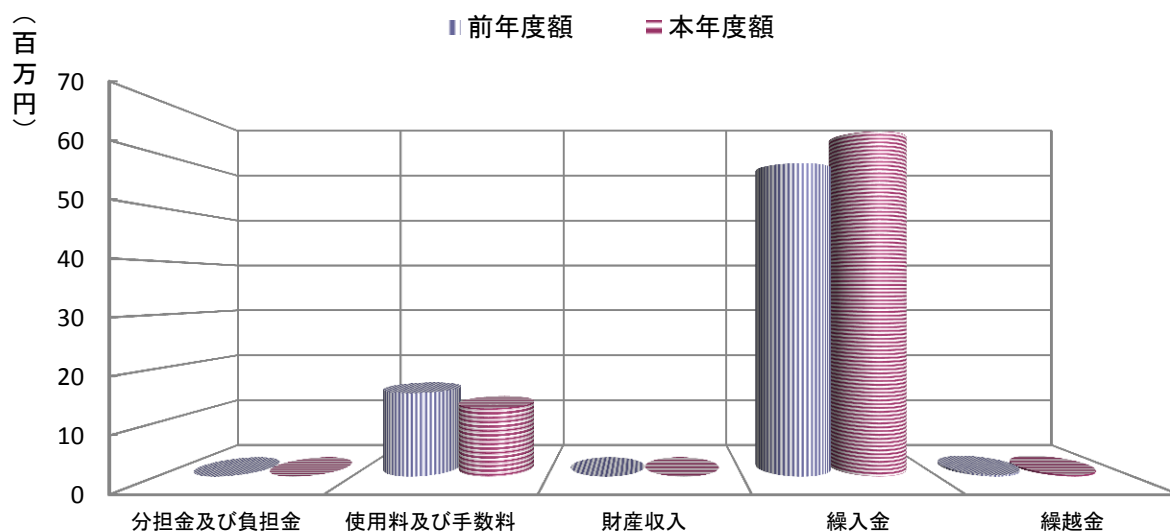


# 農業集落排水事業特別会計

## 歳入

(額単位:千円、率単位:%)

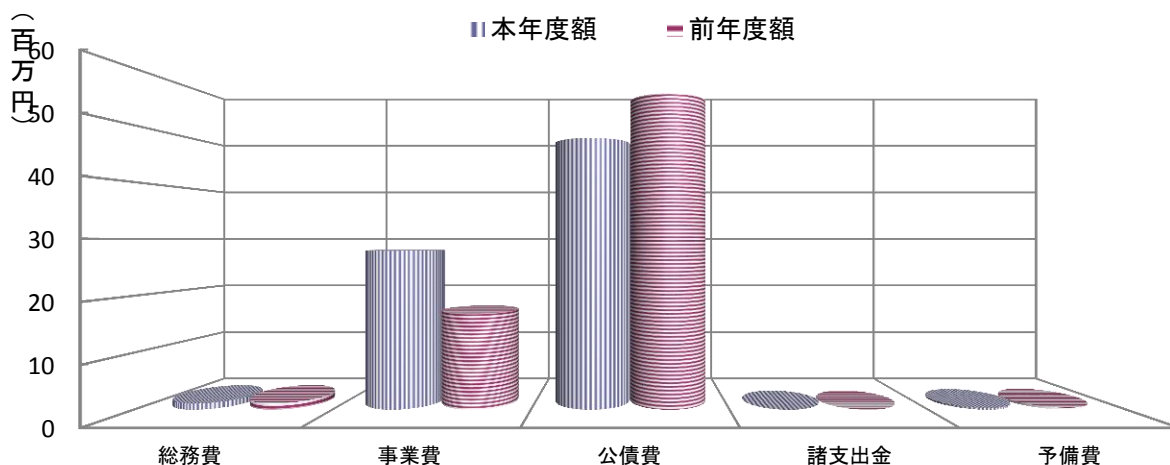
歳入	本年度額	構成比	前年度額	構成比	差引額	増減率
合計	77,008	100.0	73,930	100.0	3,078	4.2
1 分担金及び負担金	0	0.0	0	0.0	0	0.0
2 使用料及び手数料	12,652	16.4	15,479	20.9	-2,827	-18.3
3 財産収入	2	0.0	3	0.0	-1	-33.3
4 繰入金	64,054	83.2	58,148	78.7	5,906	10.2
5 繰越金	300	0.4	300	0.4	0	0.0



## 歳出

(額単位:千円、率単位:%)

歳出(目的別)	本年度額	構成比	前年度額	構成比	差引額	増減率
合計	77,008	100.0	73,930	100.0	3,078	4.2
1 総務費	1,069	1.4	1,094	1.5	-25	-2.3
2 事業費	27,898	36.2	16,867	22.8	11,031	65.4
3 公債費	47,738	62.0	55,602	75.2	-7,864	-14.1
4 諸支出金	3	0.0	5	0.0	-2	-40.0
5 予備費	300	0.4	362	0.5	-62	-17.1

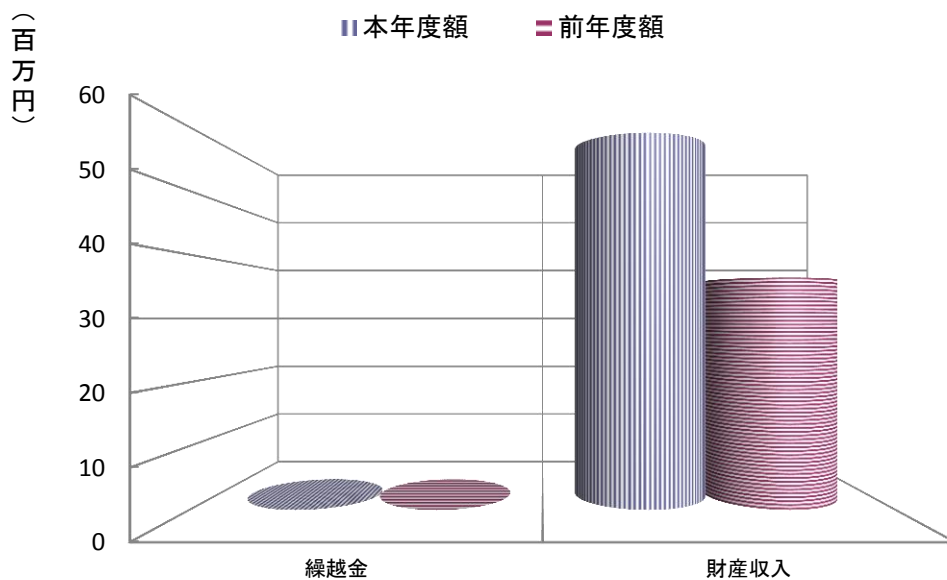


# 住宅地造成事業特別会計

## 歳入

(額単位:千円、率単位:%)

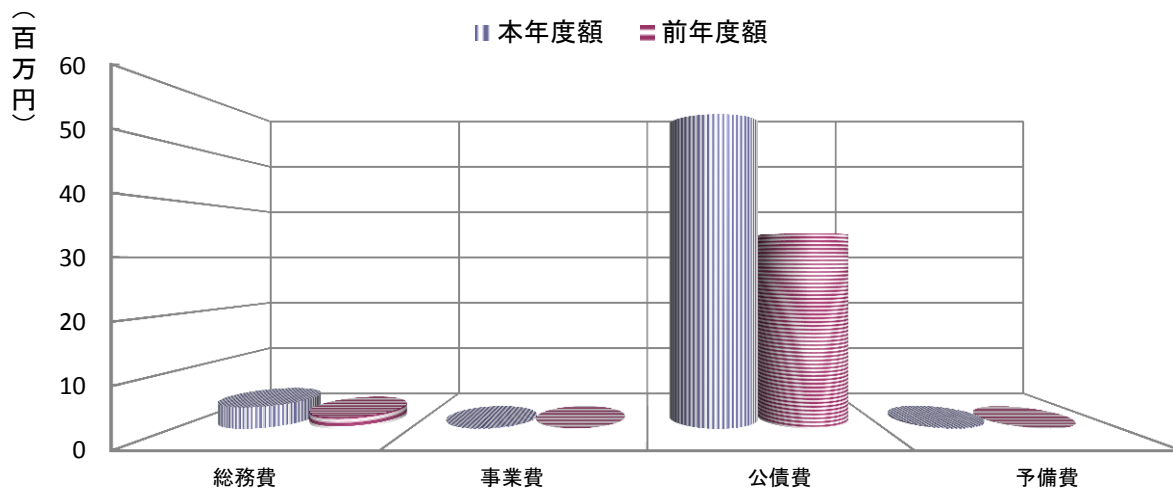
歳入	本年度額	構成比	前年度額	構成比	差引額	増減率
合計	59,100	100.0	36,400	100.0	22,700	62.4
3 繰越金	1	0.0	1	0.0	0	0.0
5 財産収入	59,099	100.0	36,399	100.0	22,700	62.4



## 歳出

(額単位:千円、率単位:%)

歳出	本年度額	構成比	前年度額	構成比	差引額	増減率
合計	59,100	100.0	36,400	100.0	22,700	62.4
1 総務費	3,744	6.3	2,010	5.5	1,734	86.3
2 事業費	108	0.2	108	0.3	0	0.0
3 公債費	55,075	93.2	34,200	94.0	20,875	61.0
5 予備費	173	0.3	82	0.2	91	111.0

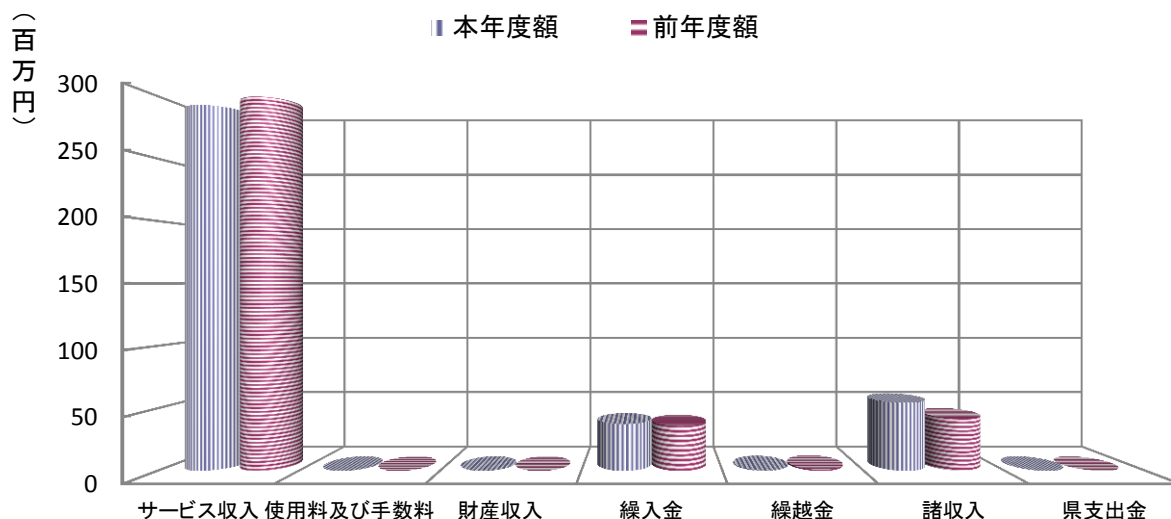


# 老人保健施設特別会計

## 歳入

(額単位:千円、率単位:%)

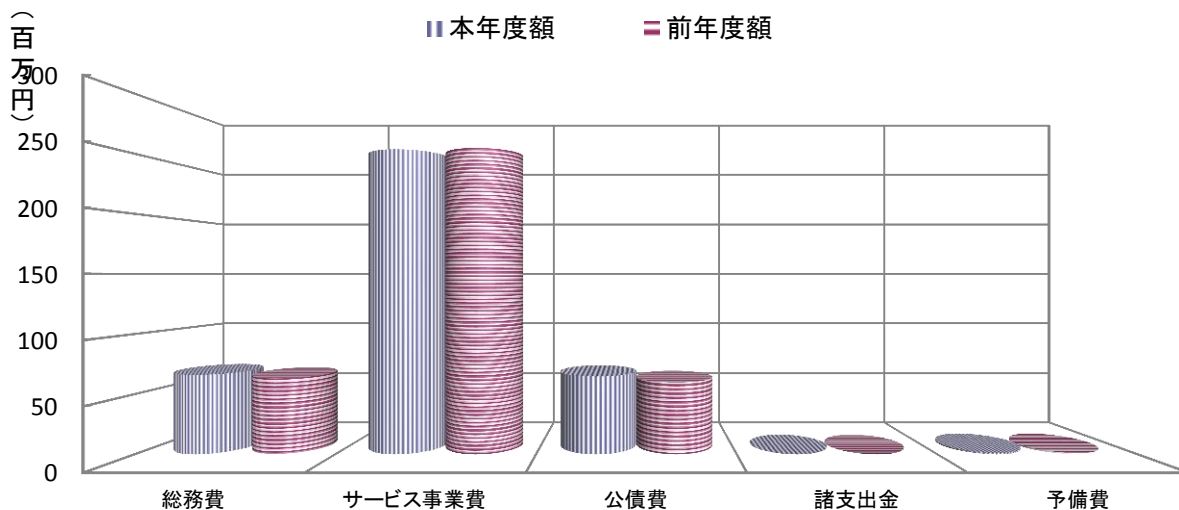
歳入	本年度額	構成比	前年度額	構成比	差引額	増減率
合計	385,426	100.0	378,538	100.0	6,888	1.8
1 サービス収入	292,831	76.0	299,502	79.1	-6,671	-2.2
2 使用料及び手数料	0	0.0	0	0.0	0	100.0
3 財産収入	4	0.0	7	0.0	-3	-42.9
4 繰入金	37,502	9.7	36,102	9.5	1,400	3.9
5 繰越金	500	0.1	1,000	0.3	-500	-50.0
6 諸収入	54,589	14.2	41,927	11.1	12,662	30.2
7 県支出金	0	0.0	0	0.0	0	0.0



## 歳出

(額単位:千円、率単位:%)

歳出	本年度額	構成比	前年度額	構成比	差引額	増減率
合計	385,426	100.0	378,538	100.0	6,888	1.8
1 総務費	65,989	17.1	63,023	16.6	2,966	4.7
2 サービス事業費	253,685	65.8	254,777	67.3	-1,092	-0.4
3 公債費	64,747	16.8	59,730	15.8	5,017	8.4
4 諸支出金	5	0.0	8	0.0	-3	-37.5
5 予備費	1,000	0.3	1,000	0.3	0	0.0

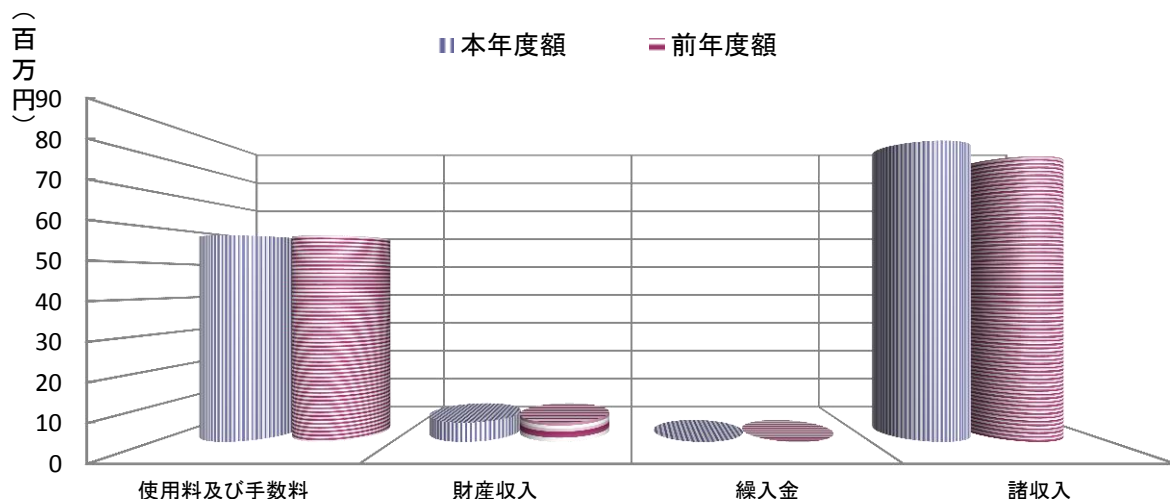


# 索道事業特別会計

## 歳入

(額単位:千円、率単位:%)

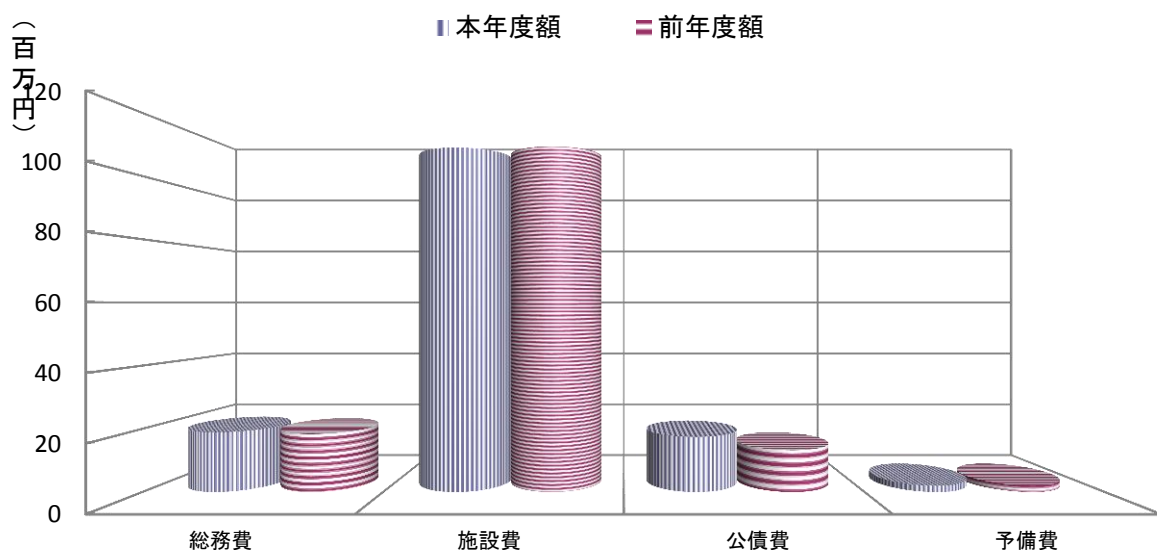
歳入	本年度額	構成比	前年度額	構成比	差引額	増減率
合計	147,366	100.0	142,978	100.0	4,388	3.1
1 使用料及び手数料	57,742	39.2	57,742	40.4	0	0.0
2 財産収入	5,395	3.7	5,395	3.8	0	0.0
3 繰入金	0	0.0	0	0.0	0	0.0
5 諸収入	84,229	57.2	79,841	55.8	4,388	5.5



## 歳出

(額単位:千円、率単位:%)

歳出	本年度額	構成比	前年度額	構成比	差引額	増減率
合計	147,366	100.0	142,978	100.0	4,388	3.1
1 総務費	18,884	12.8	18,364	12.8	520	2.8
2 施設費	109,010	74.0	109,370	76.5	-360	-0.3
3 公債費	17,472	11.9	13,244	9.3	4,228	100.0
4 予備費	2,000	1.4	2,000	1.4	0	0.0

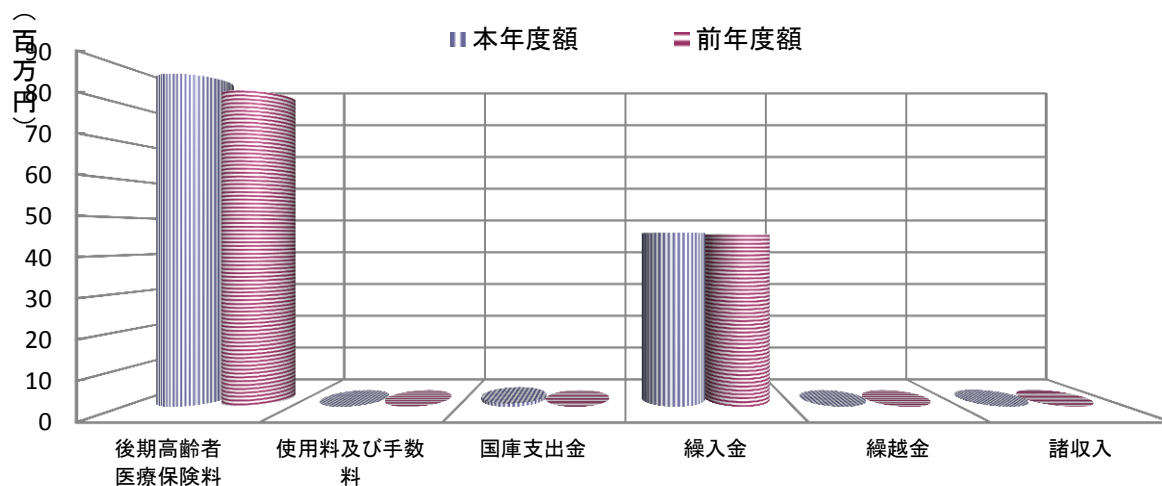


# 後期高齢者医療特別会計

## 歳入

(額単位:千円、率単位:%)

歳入	本年度額	構成比	前年度額	構成比	差引額	増減率
合計	134,867	100.0	129,347	100.0	5,520	4.3
1 後期高齢者医療保険料	87,987	65.2	83,626	64.7	4,361	5.2
2 使用料及び手数料	1	0.0	2	0.0	-1	-50.0
3 国庫支出金	864	0.6	0	0.0	864	皆増
5 繰入金	45,914	34.0	45,618	35.3	296	0.6
6 繰越金	1	0.0	1	0.0	0	0.0
7 諸収入	100	0.1	100	0.1	0	100.0



## 歳出

(額単位:千円、率単位:%)

歳出	本年度額	構成比	前年度額	構成比	差引額	増減率
合計	134,867	100.0	129,347	100.0	5,520	4.3
1 総務費	1,555	1.2	440	0.3	1,115	253.4
2 後期高齢者医療広域連合納付金	132,712	98.4	128,307	99.2	4,405	3.4
3 諸支出金	100	0.1	100	0.1	0	0.0
4 予備費	500	0.4	500	0.4	0	0.0

