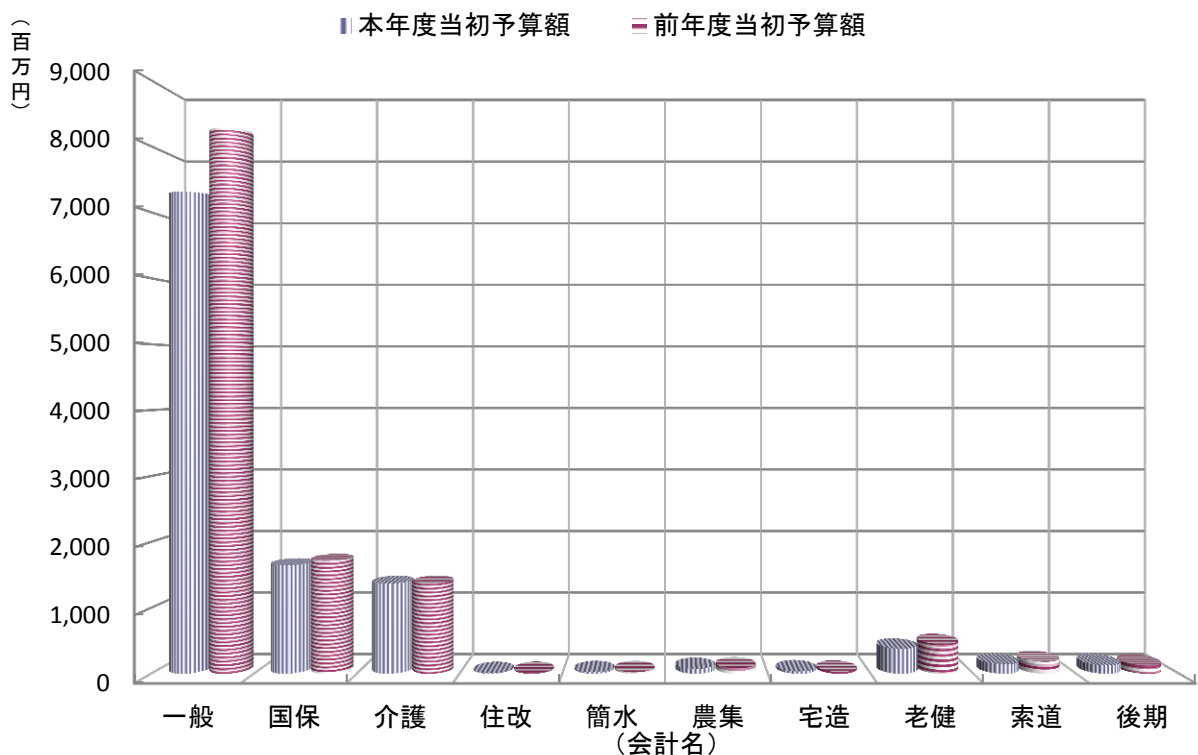


平成29年度 一般会計・特別会計当初予算総括表

(額単位:千円、率単位:%)

会計名	歳入歳出予算額			
	本年度当初予算額	前年度当初予算額	前年度比	増減率
1 一般会計	7,313,000	8,277,000	-964,000	-11.65
2 国民健康保険特別会計	1,643,101	1,713,023	-69,922	-4.08
3 介護保険特別会計	1,368,000	1,368,000	0	0.00
4 住宅改修資金等貸付事業特別会計	9,232	8,939	293	3.28
5 簡易水道事業特別会計	23,599	23,240	359	1.54
6 農業集落排水事業特別会計	73,930	82,360	-8,430	-10.24
7 住宅地造成事業特別会計	36,400	28,700	7,700	26.83
8 老人保健施設特別会計	378,538	450,893	-72,355	-16.05
9 索道事業特別会計	142,978	181,788	-38,810	-21.35
10 後期高齢者医療特別会計	129,347	126,328	3,019	2.39
合計	11,118,125	12,260,271	-1,142,146	-9.32

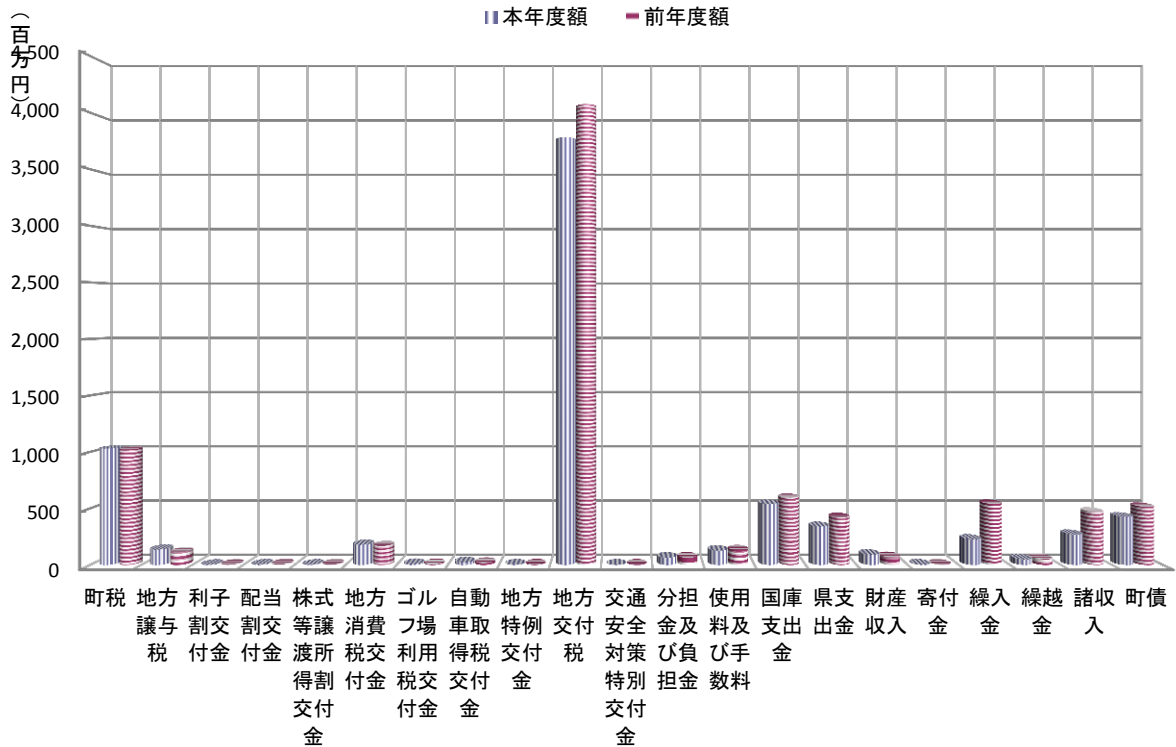


一般会計

歳入

(額単位:千円、比率単位:%)

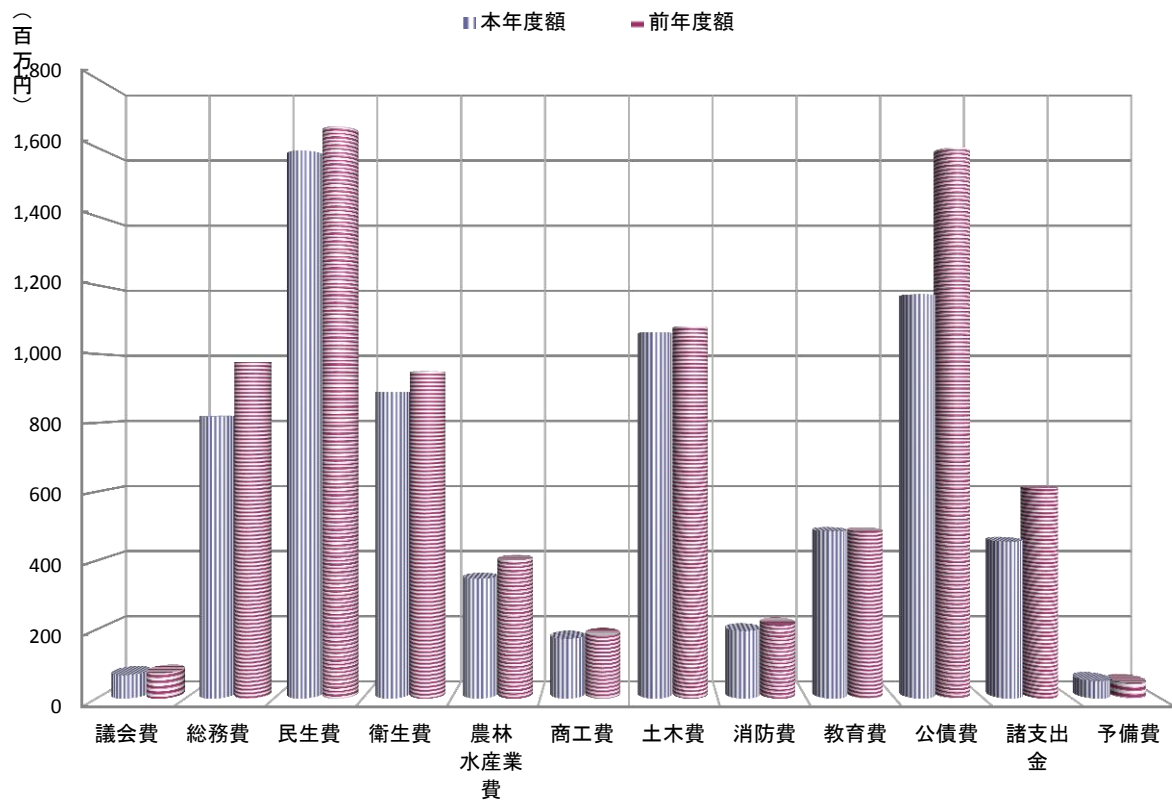
歳入	本年度額	構成比	前年度額	構成比	差引額	増減率
合計	7,313,000	100.0	8,277,000	100.0	-964,000	-11.6
1 町税	1,030,288	14.1	1,021,390	12.3	8,898	0.9
2 地方譲与税	136,067	1.9	110,971	1.3	25,096	22.6
3 利子割交付金	1,181	0.0	2,135	0.0	-954	-44.7
4 配当割交付金	3,463	0.0	5,926	0.1	-2,463	-41.6
5 株式等譲渡所得割交付金	2,008	0.0	4,338	0.1	-2,330	-53.7
6 地方消費税交付金	178,931	2.4	168,389	2.0	10,542	6.3
7 ゴルフ場利用税交付金	7,684	0.1	6,423	0.1	1,261	19.6
8 自動車取得税交付金	22,823	0.3	16,892	0.2	5,931	35.1
9 地方特例交付金	2,594	0.0	3,095	0.0	-501	-16.2
10 地方交付税	3,780,471	51.7	4,073,550	49.2	-293,079	-7.2
11 交通安全対策特別交付金	1,885	0.0	1,790	0.0	95	5.3
12 分担金及び負担金	65,209	0.9	65,105	0.8	104	0.2
13 使用料及び手数料	127,715	1.7	130,534	1.6	-2,819	-2.2
14 国庫支出金	540,607	7.4	595,839	7.2	-55,232	-9.3
15 県支出金	341,400	4.7	421,864	5.1	-80,464	-19.1
16 財産収入	91,914	1.3	68,838	0.8	23,076	33.5
17 寄付金	3,400	0.0	3,200	0.0	200	0.0
18 繰入金	227,908	3.1	540,778	6.5	-312,870	-57.9
19 繰越金	50,000	0.7	50,000	0.6	0	0.0
20 諸収入	270,532	3.7	471,218	5.7	-200,686	-42.6
21 町債	426,920	5.8	514,725	6.2	-87,805	-17.1



一般会計 歳出(目的別)

(額単位:千円、率単位:%)

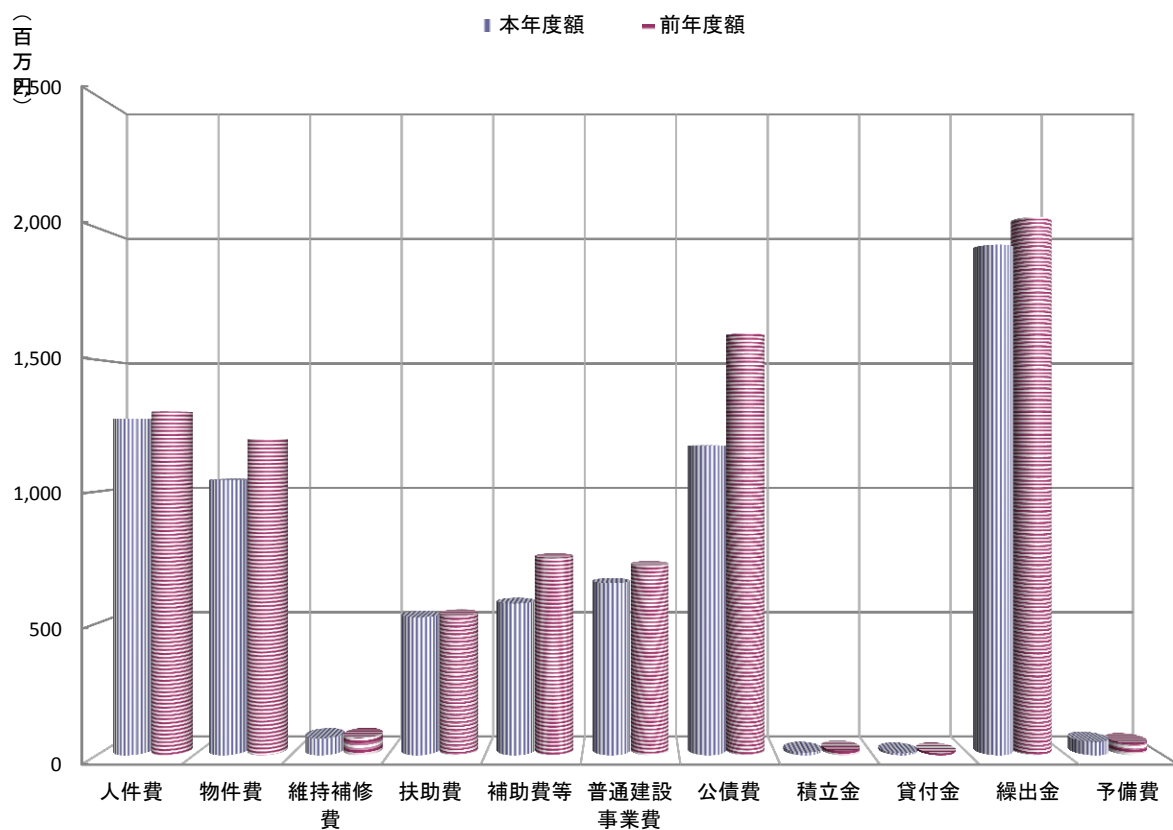
歳出(目的別)	本年度額	構成比	前年度額	構成比	差引額	増減率
合計	7,313,000	100.0	8,277,000	100.0	-964,000	-11.6
1 議会費	68,274	0.9	72,803	0.9	-4,529	-6.2
2 総務費	818,782	11.2	977,274	11.8	-158,492	-16.2
3 民生費	1,590,298	21.7	1,660,265	20.1	-69,967	-4.2
4 衛生費	890,517	12.2	949,883	11.5	-59,366	-6.2
6 農林 水産業費	347,652	4.8	401,138	4.8	-53,486	-13.3
7 商工費	173,889	2.4	182,271	2.2	-8,382	-4.6
8 土木費	1,063,145	14.5	1,080,356	13.1	-17,211	-1.6
9 消防費	196,441	2.7	213,869	2.6	-17,428	-8.1
10 教育費	484,709	6.6	484,111	5.8	598	0.1
12 公債費	1,173,674	16.0	1,599,802	19.3	-426,128	-26.6
13 諸支出金	455,472	6.2	610,335	7.4	-154,863	-25.4
14 予備費	50,147	0.7	44,893	0.5	5,254	11.7



一般会計 歳出(性質別)

(額単位:千円、率単位:%)

歳出(性質別)	本年度額	構成比	前年度額	構成比	差引額	増減率
合計	7,313,000	100.0	8,277,000	100.0	-964,000	-11.6
1 人件費	1,275,665	17.4	1,303,774	15.8	-28,109	-2.2
2 物件費	1,042,679	14.3	1,198,598	14.5	-155,919	-13.0
3 維持補修費	64,192	0.9	65,615	0.8	-1,423	-2.2
4 扶助費	523,550	7.2	530,095	6.4	-6,545	-1.2
5 補助費等	575,499	7.9	749,765	9.1	-174,266	-23.2
6 普通建設事業費	652,853	8.9	719,659	8.7	-66,806	-9.3
9 公債費	1,173,674	16.0	1,599,802	19.3	-426,128	-26.6
10 積立金	10,784	0.1	15,989	0.2	-5,205	-32.6
12 貸付金	8,084	0.1	7,810	0.1	274	3.5
13 繰出金	1,935,873	26.5	2,041,000	24.7	-105,127	-5.2
29 予備費	50,147	0.7	44,893	0.5	5,254	11.7

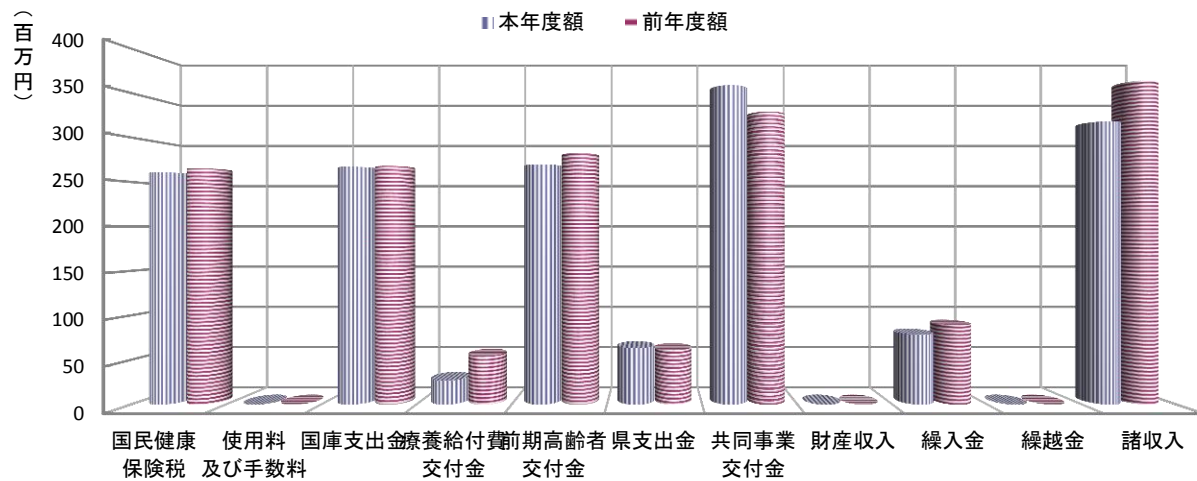


国民健康保険特別会計

歳入

(額単位:千円、率単位:%)

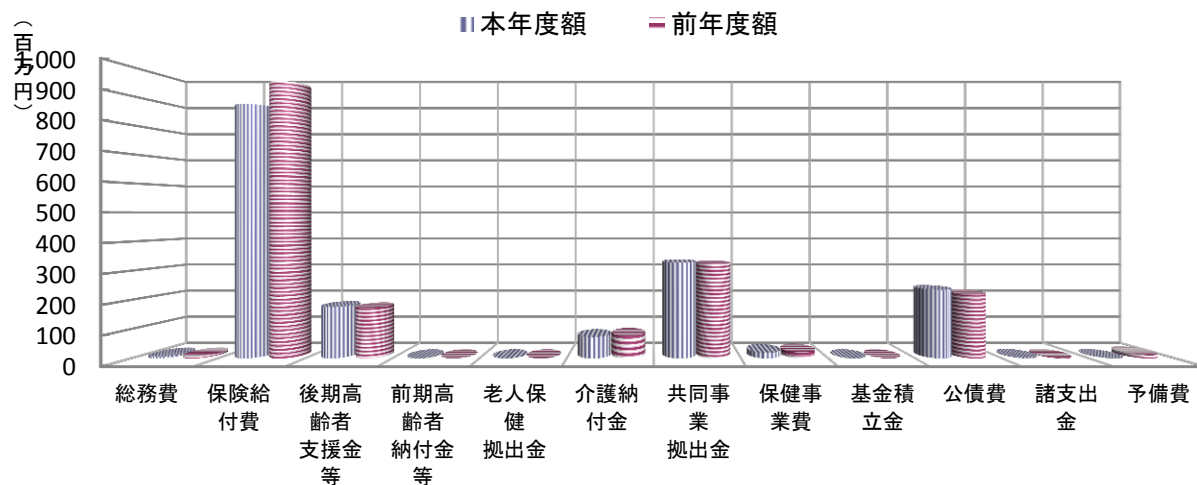
歳入	本年度額	構成比	前年度額	構成比	差引額	増減率
合計	1,643,101	100.0	1,713,023	100.0	-69,922	-4.1
1 国民健康保険税	260,728	15.9	265,168	15.5	-4,440	-1.7
2 使用料及び手数料	100	0.0	120	0.0	-20	-16.7
3 国庫支出金	267,061	16.3	267,866	15.6	-805	-0.3
4 療養給付費交付金	27,020	1.6	54,529	3.2	-27,509	-50.4
5 前期高齢者交付金	269,706	16.4	282,216	16.5	-12,510	0.0
6 県支出金	63,461	3.9	61,224	3.6	2,237	3.7
7 共同事業交付金	358,506	21.8	328,781	19.2	29,725	9.0
8 財産収入	0	0.0	0	0.0	0	0.0
9 繰入金	78,512	4.8	89,112	5.2	-10,600	-11.9
10 繰越金	0	0.0	0	0.0	0	0.0
11 諸収入	318,007	19.4	364,007	21.2	-46,000	-12.6



歳出

(額単位:千円、率単位:%)

歳出	本年度額	構成比	前年度額	構成比	差引額	増減率
合計	1,713,023	100.0	1,782,134	100.0	-69,111	-3.9
1 総務費	5,869	0.3	6,375	0.4	-506	-7.9
2 保険給付費	871,942	50.9	950,397	53.3	-78,455	-8.3
3 後期高齢者支援金等	176,111	10.3	171,342	9.6	4,769	0.0
4 前期高齢者納付金等	90	0.0	82	0.0	8	0.0
5 老人保健拠出金	10	0.0	10	0.0	0	0.0
6 介護納付金	73,452	4.3	77,885	4.4	-4,433	-5.7
7 共同事業拠出金	328,783	19.2	324,338	18.2	4,445	1.4
8 保健事業費	19,205	1.1	20,146	1.1	-941	-4.7
9 基金積立金	0	0.0	0	0.0	0	0.0
10 公債費	235,000	13.7	219,000	12.3	16,000	7.3
11 諸支出金	1,704	0.1	1,704	0.1	0	0.0
12 予備費	857	0.1	10,855	0.6	-9,998	-92.1

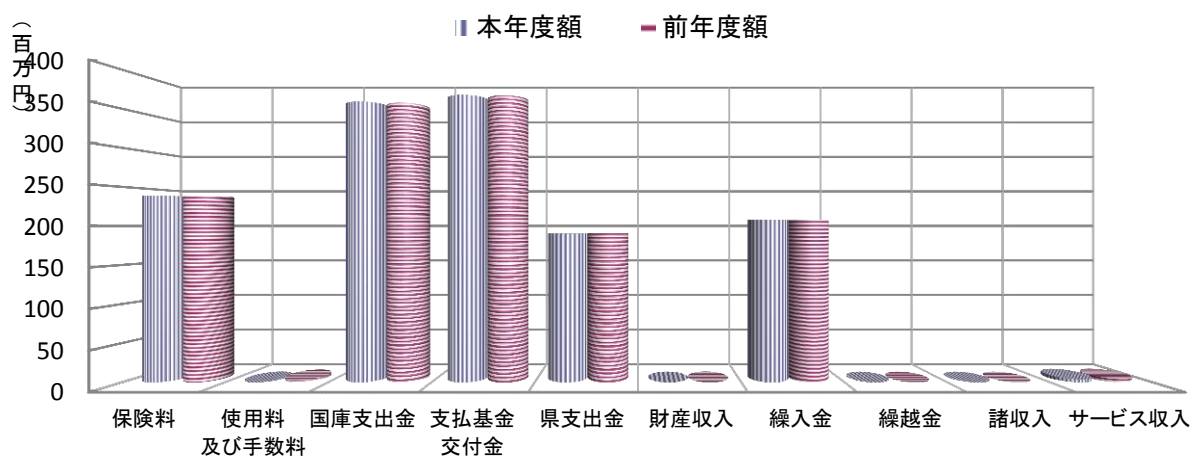


介護保険特別会計

歳入

(額単位:千円、率単位:%)

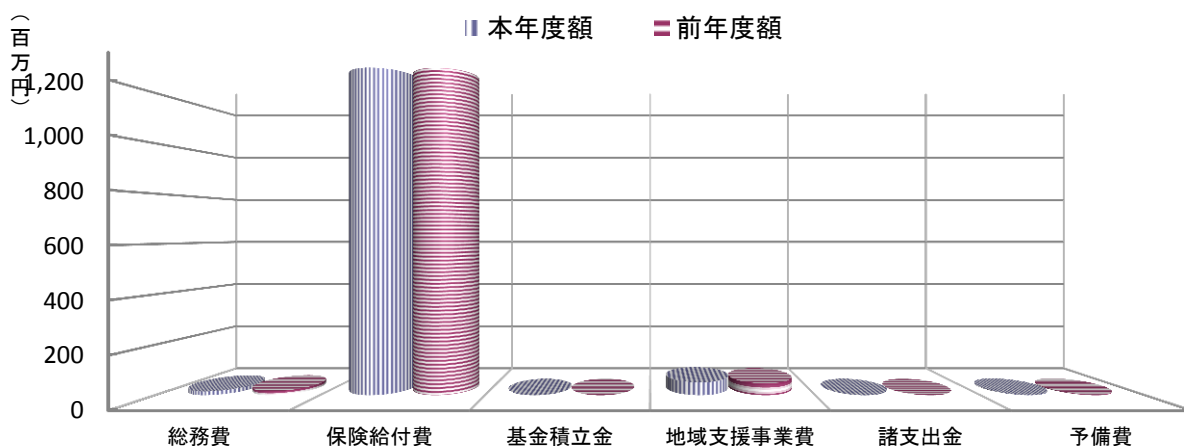
歳入	本年度額	構成比	前年度額	構成比	差引額	増減率
合計	1,368,000	100.0	1,368,000	100.0	0	0.0
1 保険料	238,792	17.5	238,737	17.5	55	0.0
2 使用料 及び手数料	269	0.0	2,993	0.2	-2,724	-91.0
3 国庫支出金	358,992	26.2	357,482	26.1	1,510	0.4
4 支払基金 交付金	367,504	26.9	366,700	26.8	804	0.2
5 県支出金	190,068	13.9	190,190	13.9	-122	-0.1
6 財産収入	82	0.0	240	0.0	-158	-65.8
7 繰入金	208,329	15.2	207,574	15.2	755	0.4
8 繰越金	1	0.0	1	0.0	0	0.0
9 諸収入	3	0.0	3	0.0	0	0.0
10 サービス収入	3,960	0.3	4,080	0.3	-120	-2.9



歳出

(額単位:千円、率単位:%)

歳出	本年度額	構成比	前年度額	構成比	差引額	増減率
合計	1,368,000	100.0	1,364,000	100.0	4,000	0.3
1 総務費	15,242	1.1	15,911	1.2	-669	-4.2
2 保険給付費	1,299,820	95.0	1,298,960	95.2	860	0.1
4 基金積立金	241	0.0	177	0.0	64	0.0
5 地域支援事業費	51,272	3.7	46,984	3.4	4,288	9.1
6 諸支出金	100	0.0	100	0.0	0	0.0
7 予備費	1,325	0.1	1,868	0.1	-543	-29.1

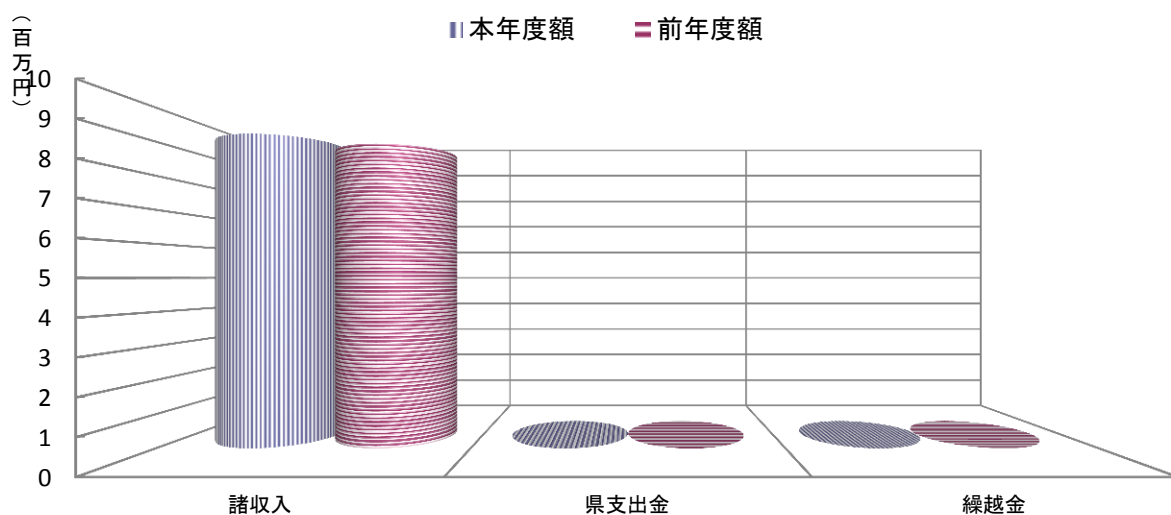


住宅改修資金等貸付事業特別会計

歳入

(額単位:千円、率単位:%)

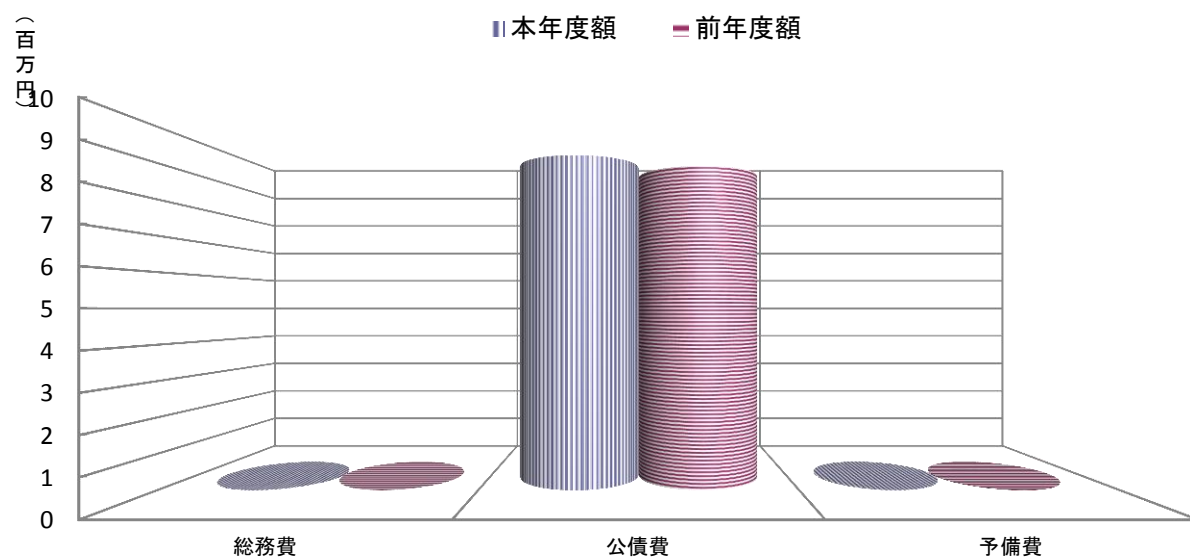
歳入	本年度額	構成比	前年度額	構成比	差引額	増減率
合計	9,232	100.0	8,939	100.0	293	3.3
2 諸収入	9,231	100.0	8,938	100.0	293	3.3
3 県支出金	0	0.0	0	0.0	0	0.0
5 繰越金	1	0.0	1	0.0	0	0.0



歳出

(額単位:千円、率単位:%)

歳出	本年度額	構成比	前年度額	構成比	差引額	増減率
合計	9,232	100.0	8,939	100.0	293	3.3
1 総務費	7	0.1	7	0.1	0	0.0
3 公債費	9,215	99.8	8,922	99.8	293	3.3
4 予備費	10	0.1	10	0.1	0	0.0

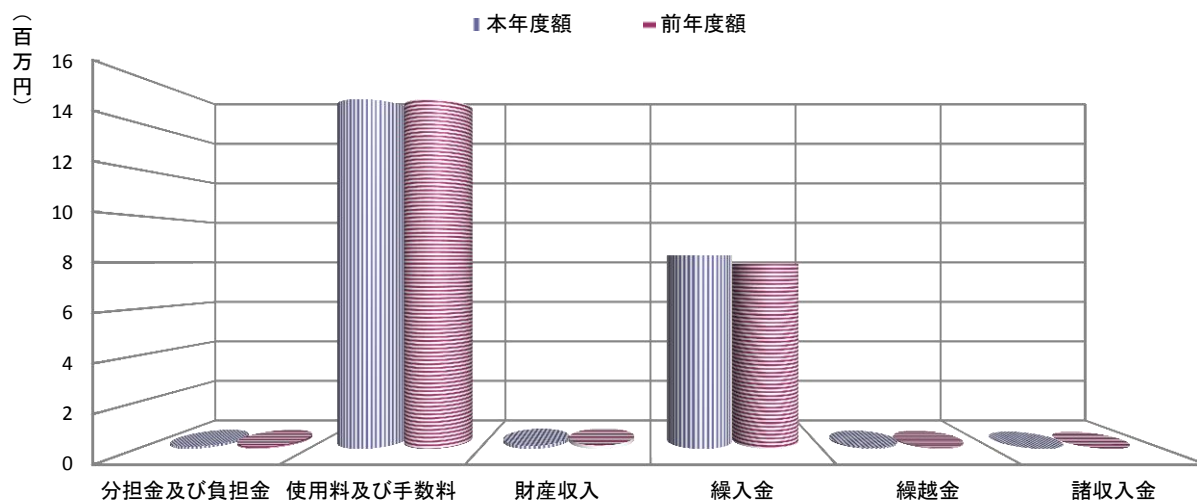


簡易水道事業特別会計

歳入

(額単位:千円、率単位:%)

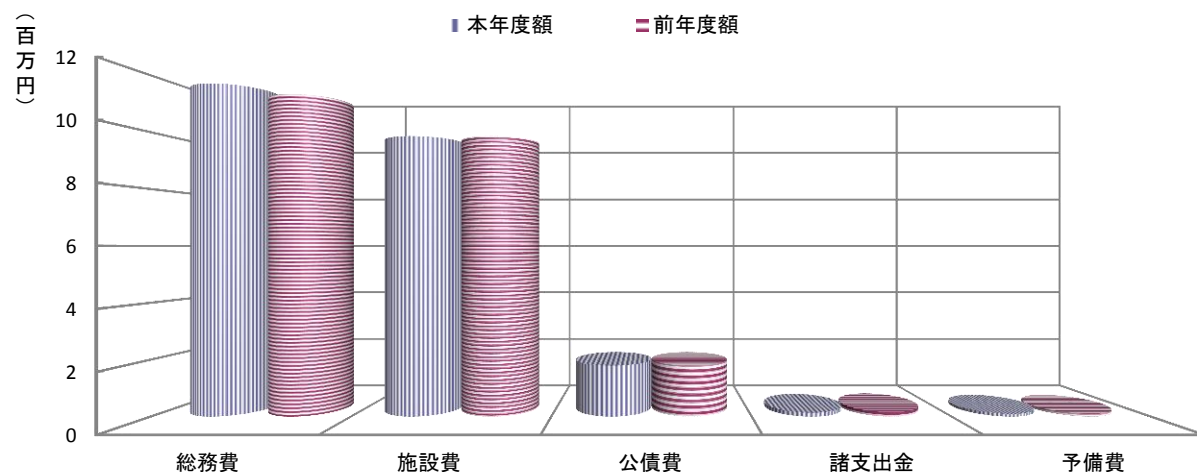
歳入	本年度額	構成比	前年度額	構成比	差引額	増減率
合計	23,599	100.0	23,240	100.0	359	1.5
1 分担金及び負担金	91	0.4	91	0.4	0	0.0
2 使用料及び手数料	15,002	63.6	15,002	64.6	0	0.0
4 財産収入	134	0.6	151	0.6	-17	-11.3
6 繰入金	8,321	35.3	7,945	34.2	376	4.7
7 繰越金	50	0.2	50	0.2	0	0.0
8 諸収入金	1	0.0	1	0.0	0	0.0



歳出

(額単位:千円、率単位:%)

歳出	本年度額	構成比	前年度額	構成比	差引額	増減率
合計	23,599	100.0	23,240	100.0	359	1.5
1 総務費	11,713	49.6	11,336	48.8	377	3.3
2 施設費	9,861	41.8	9,861	42.4	0	0.0
3 公債費	1,792	7.6	1,793	7.7	-1	-0.1
4 諸支出金	135	0.6	152	0.7	-17	-11.2
5 予備費	98	0.4	98	0.4	0	0.0

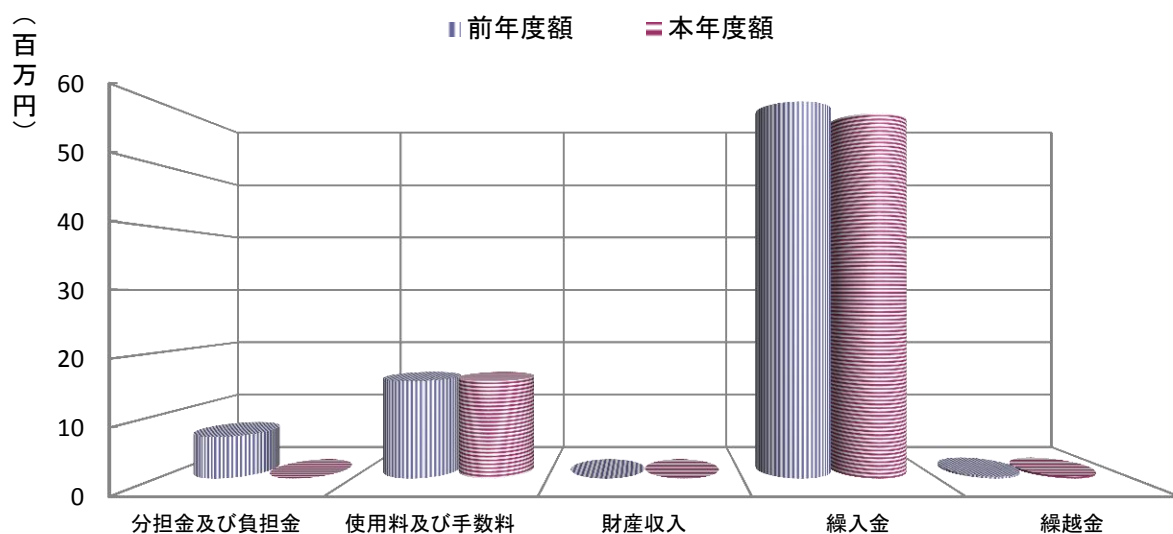


農業集落排水事業特別会計

歳入

(額単位:千円、率単位:%)

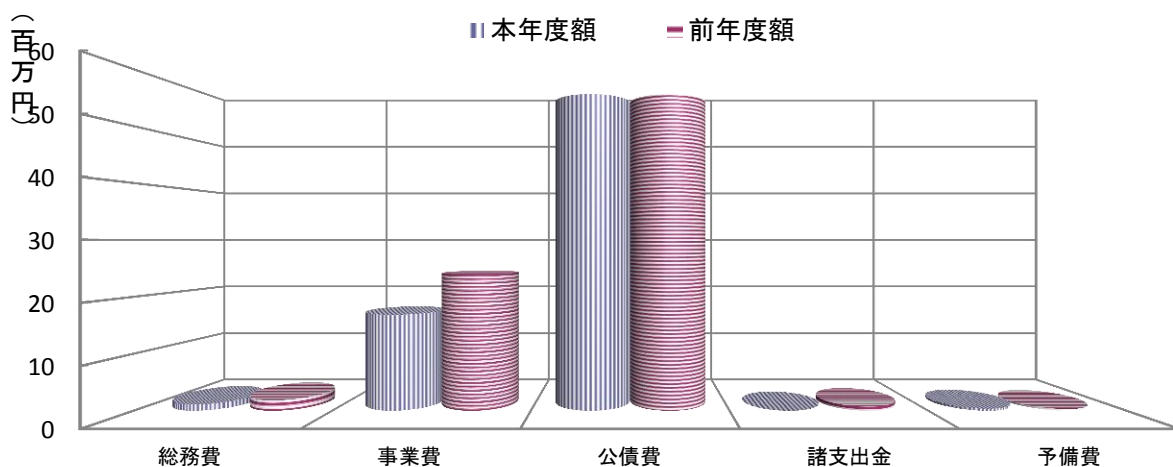
歳入	本年度額	構成比	前年度額	構成比	差引額	増減率
合計	73,930	100.0	82,360	92.0	-8,430	-10.2
1 分担金及び負担金	0	0.0	6,600	8.0	-6,600	-100.0
2 使用料及び手数料	15,479	20.9	15,485	18.8	-6	-0.0
3 財産収入	3	0.0	8	0.0	-5	-62.5
4 繰入金	58,148	78.7	59,967	72.8	-1,819	-3.0
5 繰越金	300	0.4	300	0.4	0	0.0



歳出

(額単位:千円、率単位:%)

歳出(目的別)	本年度額	構成比	前年度額	構成比	差引額	増減率
合計	73,930	100.0	82,360	100.0	-8,430	-10.2
1 総務費	1,094	1.5	1,824	2.2	-730	-40.0
2 事業費	16,867	22.8	23,929	29.1	-7,062	-29.5
3 公債費	55,602	75.2	55,602	67.5	0	0.0
4 諸支出金	5	0.0	700	0.8	-695	-99.3
5 予備費	362	0.5	305	0.4	57	18.7

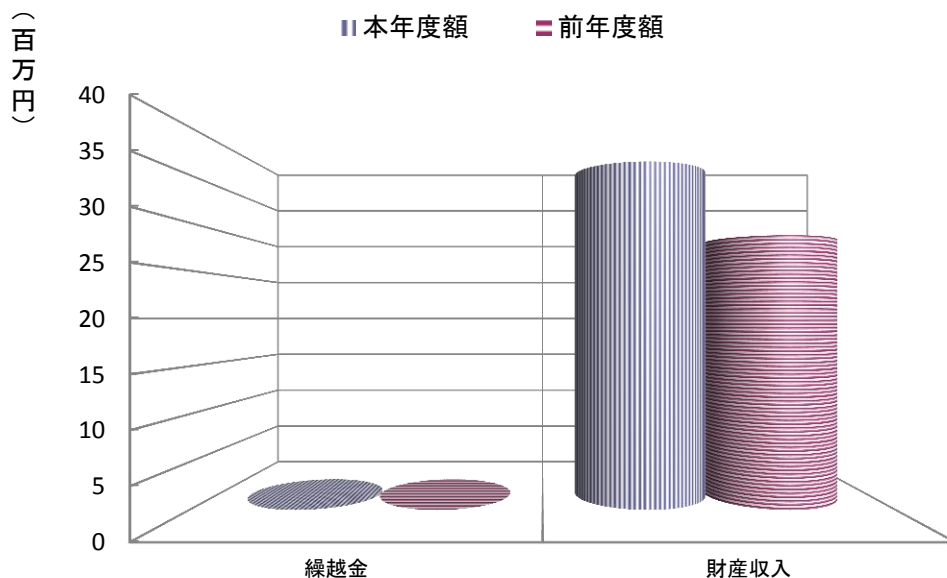


住宅地造成事業特別会計

歳入

(額単位:千円、率単位:%)

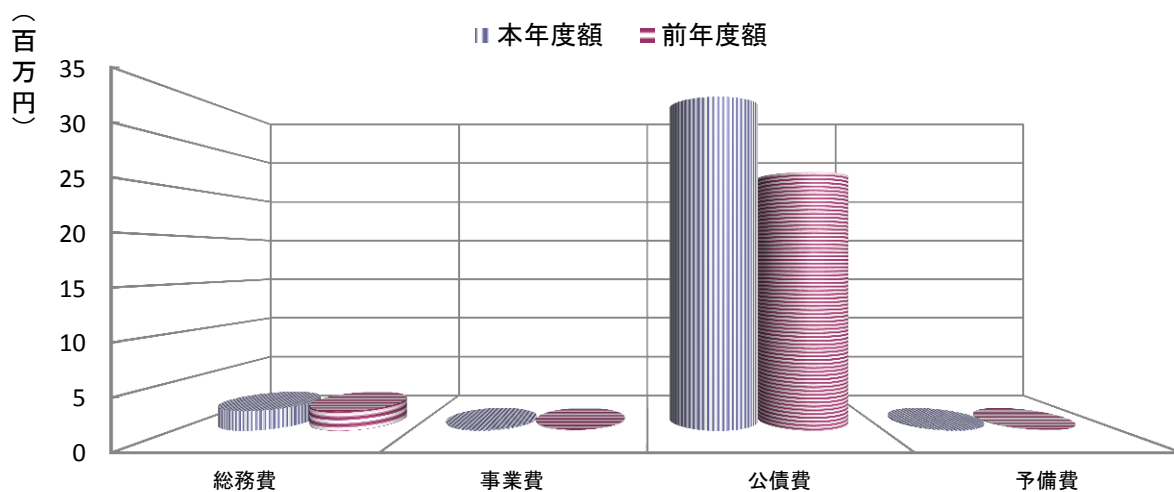
歳入	本年度額	構成比	前年度額	構成比	差引額	増減率
合計	36,400	100.0	28,700	100.0	7,700	26.8
3 繰越金	1	0.0	1	0.0	0	0.0
5 財産収入	36,399	100.0	28,699	100.0	7,700	26.8



歳出

(額単位:千円、率単位:%)

歳出	本年度額	構成比	前年度額	構成比	差引額	増減率
合計	36,400	100.0	28,700	100.0	7,700	26.8
1 総務費	2,010	5.5	2,007	7.0	3	0.1
2 事業費	108	0.3	108	0.4	0	0.0
3 公債費	34,200	94.0	26,500	92.3	7,700	29.1
5 予備費	82	0.2	85	0.3	-3	-3.5



老人保健施設特別会計

歳入

(額単位:千円、率単位:%)

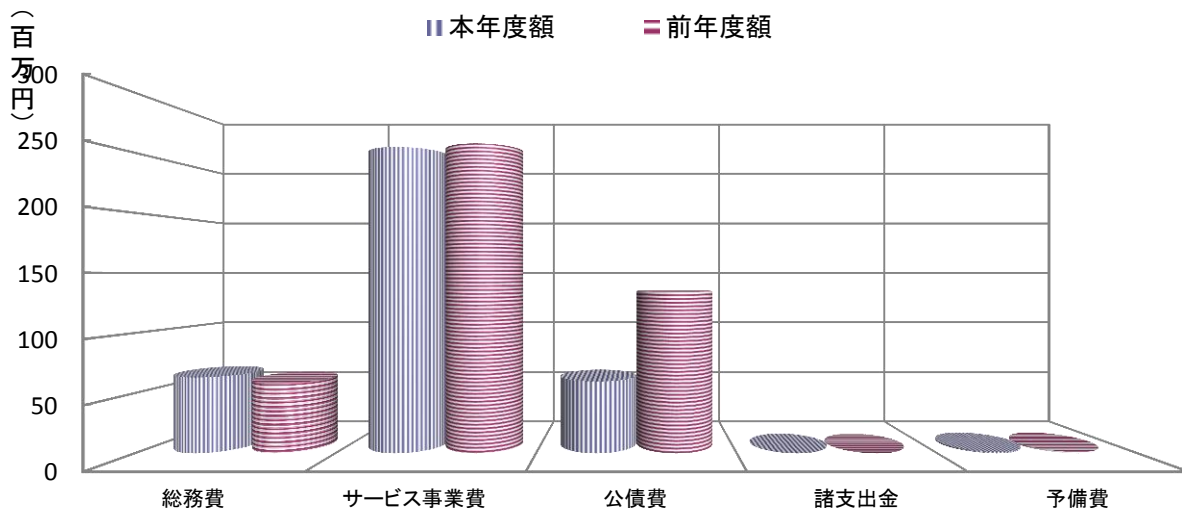
歳入	本年度額	構成比	前年度額	構成比	差引額	増減率
合計	378,538	100.0	450,893	100.0	-72,355	-16.0
1 サービス収入	299,502	79.1	300,281	66.6	-779	-0.3
2 使用料及び手数料	0	0.0	1,800	0.4	-1,800	100.0
3 財産収入	7	0.0	10	0.0	-3	-30.0
4 繰入金	36,102	9.5	33,602	7.5	2,500	7.4
5 繰越金	1,000	0.3	1,500	0.3	-500	-33.3
6 諸収入	41,927	11.1	113,700	25.2	-71,773	-63.1
7 県支出金	0	0.0	0	0.0	0	0.0



歳出

(額単位:千円、率単位:%)

歳出	本年度額	構成比	前年度額	構成比	差引額	増減率
合計	378,538	100.0	450,893	100.0	-72,355	-16.0
1 総務費	63,023	16.6	58,161	12.9	4,862	8.4
2 サービス事業費	254,777	67.3	257,682	57.1	-2,905	-1.1
3 公債費	59,730	15.8	134,039	29.7	-74,309	-55.4
4 諸支出金	8	0.0	11	0.0	-3	-27.3
5 予備費	1,000	0.3	1,000	0.2	0	0.0

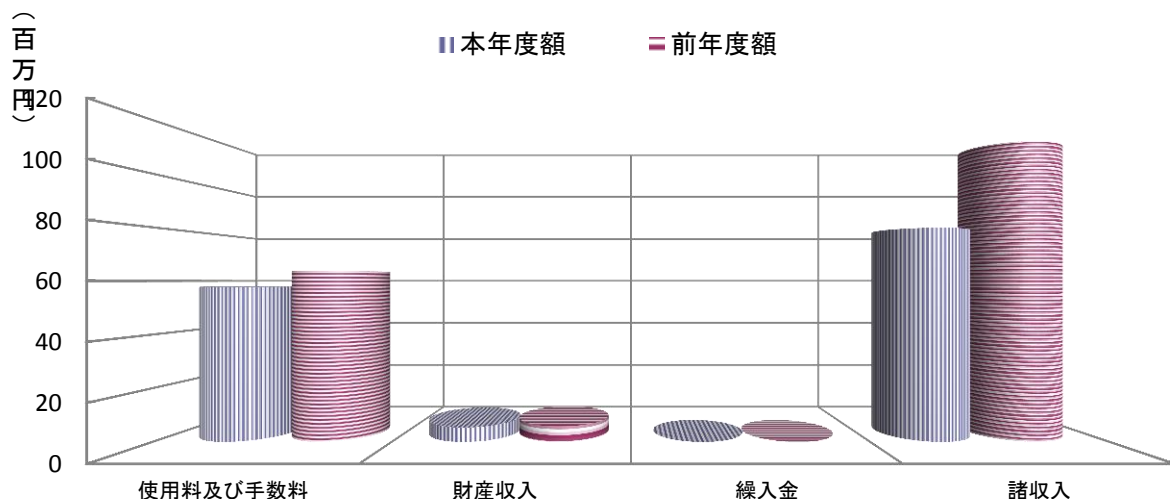


索道事業特別会計

歳入

(額単位:千円、率単位:%)

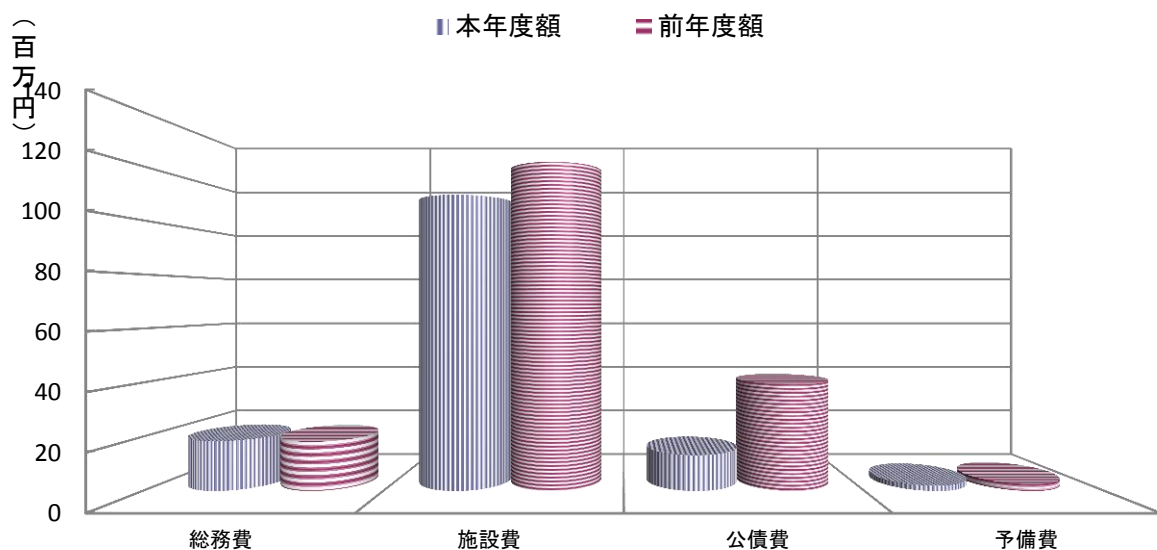
歳入	本年度額	構成比	前年度額	構成比	差引額	増減率
合計	142,978	100.0	181,788	100.0	-38,810	-21.3
1 使用料及び手数料	57,742	40.4	63,735	35.1	-5,993	-9.4
2 財産収入	5,395	3.8	5,865	3.2	-470	-8.0
3 繰入金	0	0.0	0	0.0	0	0.0
5 諸収入	79,841	55.8	112,188	61.7	-32,347	-28.8



歳出

(額単位:千円、率単位:%)

歳出	本年度額	構成比	前年度額	構成比	差引額	増減率
合計	142,978	100.0	181,788	100.0	-38,810	-21.3
1 総務費	18,364	12.8	18,164	10.0	200	1.1
2 施設費	109,370	76.5	121,533	66.9	-12,163	-10.0
3 公債費	13,244	9.3	39,591	21.8	-26,347	100.0
4 予備費	2,000	1.4	2,500	1.4	-500	-20.0

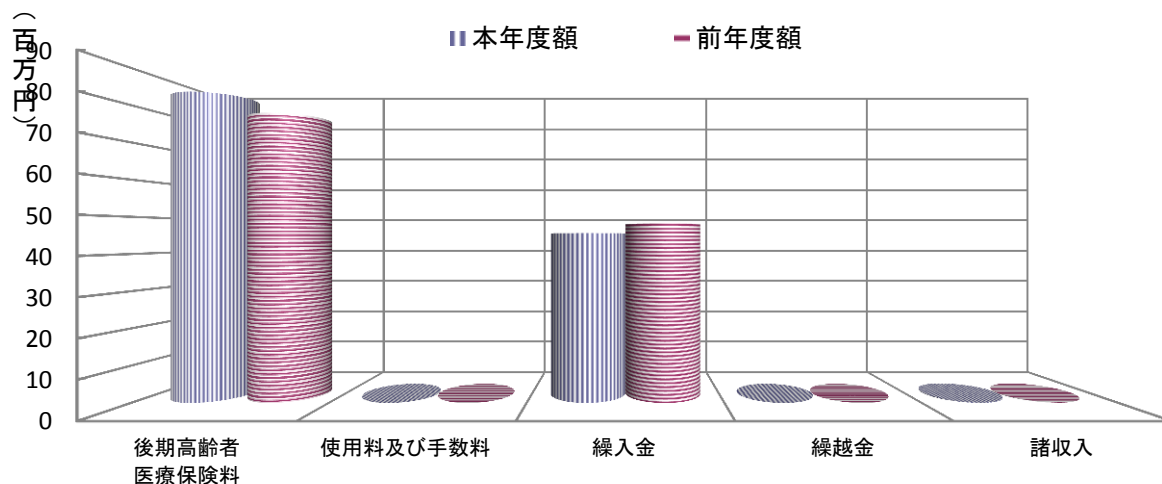


後期高齢者医療特別会計

歳入

(額単位:千円、率単位:%)

歳入	本年度額	構成比	前年度額	構成比	差引額	増減率
合計	129,347	100.0	126,328	100.0	3,019	2.4
1 後期高齢者医療保険料	83,626	64.7	77,987	61.7	5,639	7.2
2 使用料及び手数料	2	0.0	2	0.0	0	0.0
5 繰入金	45,618	35.3	48,238	38.2	-2,620	-5.4
6 繰越金	1	0.0	1	0.0	0	0.0
7 諸収入	100	0.1	100	0.1	0	100.0



歳出

(額単位:千円、率単位:%)

歳出	本年度額	構成比	前年度額	構成比	差引額	増減率
合計	129,347	100.0	126,328	100.0	3,019	2.4
1 総務費	440	0.3	980	0.8	-540	-55.1
2 後期高齢者医療広域連合納付金	128,307	99.2	124,748	98.7	3,559	2.9
3 諸支出金	100	0.1	100	0.1	0	0.0
4 予備費	500	0.4	500	0.4	0	0.0

