

# 佐久穂町の給与・定員管理等について

## 1 総括

### (1) 人件費の状況（普通会計決算）

区分	住民基本台帳人口 (17年度末)	歳出額 A	実質収支	人件費 B	人件費率 B/A	(参考) 16年度の人件費率
年度	人	千円	千円	千円	%	%
平成17	13,295	7,674,892	508,580	1,470,497	19.2	22.9

### (2) 職員給与費の状況（普通会計予算）

区分	職員数 A	給 与 費				一人当たり給与費 B/A
		給 料	職員手当	期末・勤勉手当	計 B	
年度	人	千円	千円	千円	千円	千円
平成18	215	837,349	88,429	339,958	1,265,736	5,887

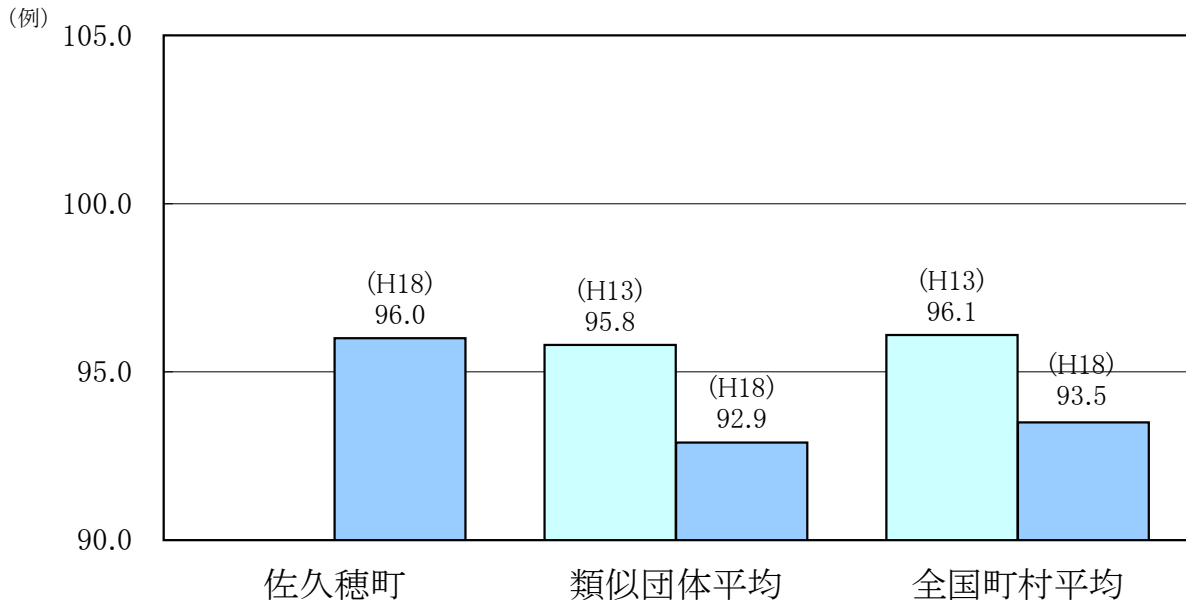
- (注) 1 職員手当には退職手当を含まない。  
2 給与費は当初予算に計上された額である。

### (3) 特記事項

平成17年7月1日から特別職の給料を次のとおり減額しています。

町 長	給料を△15%減額
助 役	給料を△10%減額
収入役	給料を△10%減額
教育長	給料を△ 5%減額

### (4) ラスパイレス指数の状況（各年4月1日現在）



- (注) 1 ラスパイレス指数とは、国家公務員の給与水準を100とした場合の地方公務員の給与水準を示す指数である。  
2 平成17年中に合併のため、データはそれ以後のものである。

## 2 職員の平均給与月額、初任給等の状況

### (1) 職員の平均年齢、平均給料月額及び平均給与月額の状況（18年4月1日現在）

#### ①一般行政職

区分	平均年齢	平均給料月額	平均給与月額	平均給与月額 (国ベース)
佐久穂町	43.6 歳	345,100 円	370,973 円	368,629 円
長野県	44.6 歳	369,800 円	438,491 円	404,392 円
国	40.4 歳	328,477 円	— 円	381,212 円
類似団体	歳	円	円	円

- (注) 1 「平均給料月額」とは、4月1日現在における各職種ごとの職員の基本給の平均である。  
 2 「平均給与月額」とは、給料月額と毎月支払われる扶養手当、調整手当、住居手当、時間外勤務手当などの諸手当の額を合計したものである。このうち、左欄はこれら全ての諸手当込みのものであり、地方公務員給与実態調査において明らかにされているものである。また、右欄は国家公務員の平均給与月額には時間外勤務手当、特殊勤務手当等の手当が含まれていないことから、比較のため国家公務員と同じベースで再計算したものである。

### (2) 職員の初任給の状況（18年4月1日現在）

区 分		佐久穂町	長野県	国
一般行政職	大学卒	170,200 円	170,200 円	170,200 円
	高校卒	138,400 円	138,400 円	138,400 円
技能労務職	高校卒	138,400 円	円	—
	中学卒	円	円	—
教育職	大学卒	円	円	—
	高校卒	円	円	—

### (3) 職員の経験年数別・学歴別平均給料月額の状況（18年4月1日現在）

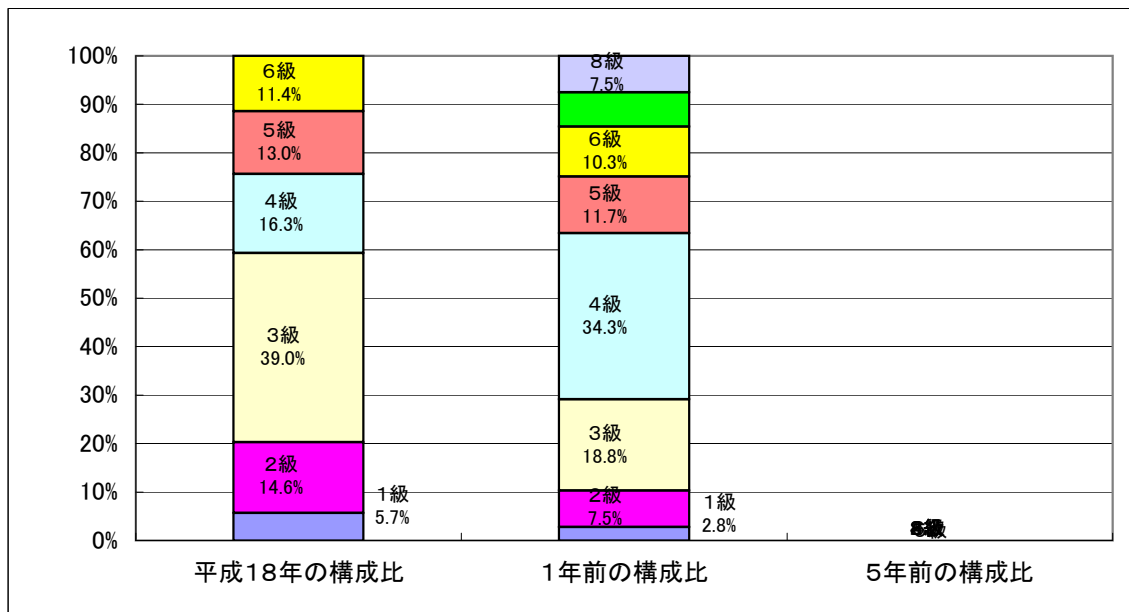
区 分		経験年数10年～15年	経験年数15年～20年	経験年数20年～25年
一般行政職	大学卒	265,900 円	347,200 円	401,500 円
	高校卒	240,900 円	296,100 円	341,100 円
技能労務職	高校卒	266,100 円	302,300 円	321,000 円
	中学卒	円	円	332,000 円
教育職	大学卒	円	円	円
	高校卒	円	円	円

### 3 一般行政職の級別職員数等の状況

#### (1) 一般行政職の級別職員数の状況（18年4月1日現在）

区分	標準的な職務内容	職員数	構成比
1級	主事	7人	5.7%
2級	主任	18人	14.6%
3級	主査	48人	39.0%
4級	主幹・係長	20人	16.3%
5級	課長・課長補佐・副参事	16人	13.0%
6級	課長・参事	14人	11.4%

- (注) 1 佐久穂町の給与条例に基づく給料表の級区分による職員数である。  
 2 標準的な職務内容とは、それぞれの級に該当する代表的な職務である。



#### (2) 昇給期間短縮の状況

区分		全職種
○年度	職員数	人
	A	
	普通昇給機関(12~24月)を短縮して昇給した職員数	人
	B	
	比率	%
	B/A	

#### 4 職員の手当の状況

##### (1) 期末手当・勤勉手当

佐久穂町		国	
1人当たり平均支給額(17年度)		-	
1,673 千円			
(18年度支給割合)		(18年度支給割合)	
期末手当	勤勉手当	期末手当	勤勉手当
3.0 月分	1.45 月分	3.0 月分	1.45 月分
( ) 月分	( ) 月分	( ) 月分	( ) 月分
(加算措置の状況)		(加算措置の状況)	
職制上の段階、職務の級等による加算措置		職制上の段階、職務の級等による加算措置	
役職加算:5%~10%		役職加算:5%~20%	
管理職加算:10%~15%		管理職加算:10%~25%	

(注) ( )内は、再任用職員に係る支給割合である。

##### (2) 退職手当 (18年4月1日現在)

佐久穂町			国		
(支給率)	自己都合	勸奨・定年	(支給率)	自己都合	勸奨・定年
勤続20年	23.50 月分	30.55 月分	勤続20年	23.50 月分	30.55 月分
勤続25年	33.50 月分	41.34 月分	勤続25年	33.50 月分	41.34 月分
勤続35年	47.50 月分	59.28 月分	勤続35年	47.50 月分	59.28 月分
最高限度額	59.28 月分	59.28 月分	最高限度額	59.28 月分	59.28 月分
その他の加算措置:			その他の加算措置:		
定年前早期退職特別措置(2~20%加算)			定年前早期退職特別措置(2~20%加算)		
1人当たり平均支給額	3,645 千円	23,305 千円			

(注) 退職手当の1人当たり平均支給額は、前年度に退職した全職種に係る職員に支給された平均額である。

##### (3) 調整手当 (18年4月1日現在)

支給実績(○年度決算)		千円	
支給職員1人当たり平均支給年額(○年度決算)		円	
支給対象地域	支給率	支給対象職員数	国の制度(支給率)
	%	人	%

##### (4) 特殊勤務手当 (18年10月1日現在)

支給実績(17年度決算)		5,389 千円	
支給職員1人当たり平均支給年額(17年度決算)		179,633 円	
職員全体に占める手当支給職員の割合(18年度)		13.5 %	
手当の種類(手当数)		8	
手当の名称	主な支給対象職員	主な支給対象業務	左記職員に対する支給単価
感染症防疫手当	感染症防疫に従事	防疫作業	日額500円
行旅死亡人取扱手当	行旅死亡人取扱	行旅死亡人取扱	1件当たり3,000円
索道主任技術者手当	索道業務に従事	索道業務	月額5,000円
観光施設勤務手当	索道業務・キャンプ場業務に従事	索道業務・キャンプ場業務	月額8,000円
降雪作業手当	降雪作業に従事	降雪作業	1回につき10,000円
廃棄物処理施設技術管理	清掃センターの技術管理者	清掃センター業務	月額5,000円
清掃手当	清掃センター業務に従事	清掃センター業務	月額10,000円
夜間業務手当	深夜の看護・介護業務に従事	深夜の看護・介護業務	1深夜勤につき5,500円

## (5) 時間外勤務手当

支給実績(17年度決算)	8,992 千円
支給職員1人当たり平均支給年額(17年度決算)	40 千円
支給実績(〇年度決算)	千円
支給職員1人当たり平均支給年額(〇年度決算)	千円

## (6) その他の手当 (18年4月1日現在)

手当名	内容及び支給単価	国の制度との異同	国の制度と異なる内容	支給実績(17年度決算)	支給職員1人当たり平均支給年額(17年度決算)
扶養手当	配偶者13,000円、その他扶養親族2人まで6,000円、その他5,000円、配偶者のない者1人目については11,000円、扶養親族でない配偶者を有する場合の1人目6,500円、2人目6,000円、その他5,000円、教育加算(該当1人につき)5,000円	同		25,338 千円	250,800 円
住居手当	月額23,000円以下の家賃を払っている職員は家賃月額から12,000円を控除した額、23,000円を超える場合は23,000円を控除した額の2分の1+11,000円、自己所有の住宅は1,000円	同		4,199 千円	67,200 円
通勤手当	2km以上5km未満2,000円、5km以上10km未満4,100円、10km以上15km未満6,500円、15km以上20km未満8,900円、20km以上25km未満11,300円、25km以上30km未満13,700円、30km以上35km未満16,100円、35km以上40km未満18,500円、40km以上45km未満20,900円、45km以上50km未満21,800円、50km以上55km未満22,700円、55km以上60km未満23,600円、60km以上24,500円	同		5,837 千円	42,000 円
管理職手当	本俸の7/100・5/100			6,099 千円	472,800 円
夜間勤務手当	1時間につき25/100	同		2,979 千円	157,200 円
宿日直手当	1回につき4200円～6500円	同		5,754 千円	126,000 円
管理職員特別勤務手当	1回につき6000円～8000円	同		千円	円
寒冷地手当	7360円～17800円	同		13,318 千円	57,900 円
災害派遣手当	滞在1日につき6620円	同		千円	円

## 5 特別職の報酬等の状況（18年4月1日現在）

区 分		給 料 月 額 等		
給料	市区町村長	650,000 (765,000)	円	(参考)類似団体における最高/最低額 円/円
	助 役	554,000 (615,000)	円	円/円
	収 入 役	541,000 (601,000)	円	円/円
報酬	議 長	275,000	円	円/円
	副 議 長	210,000	円	円/円
	議 員	185,000	円	円/円
期末手当	市区町村長	(18年度支給割合)		
	助 役 収 入 役	給料月額に40/100を乗じて 計 3 月分		
退職手当	議 長	(18年度支給割合)		
	副 議 長 議 員	報酬月額に40/100を乗じて 計 3 月分		
退職手当	市区町村長	(算定方式)	(1期の手当額)	(支給時期)
	助 役	条例上の給料月額×在職月数×44/100	16,156,800 円	任期ごと
	収 入 役	条例上の給料月額×在職月数×26/100	7,675,200 円	任期ごと
	収 入 役	条例上の給料月額×在職月数×23/100	6,635,040 円	任期ごと

(注)1 給料の( )内は、減額措置を行う前の金額である。

2 退職手当の「1期の手当額」は、4月1日現在の給料月額及び支給率に基づき、1期(4年=48月)勤めた場合における退職手当の見込額である。

## 6 職員数の状況

### (1) 部門別職員数の状況と主な増減理由

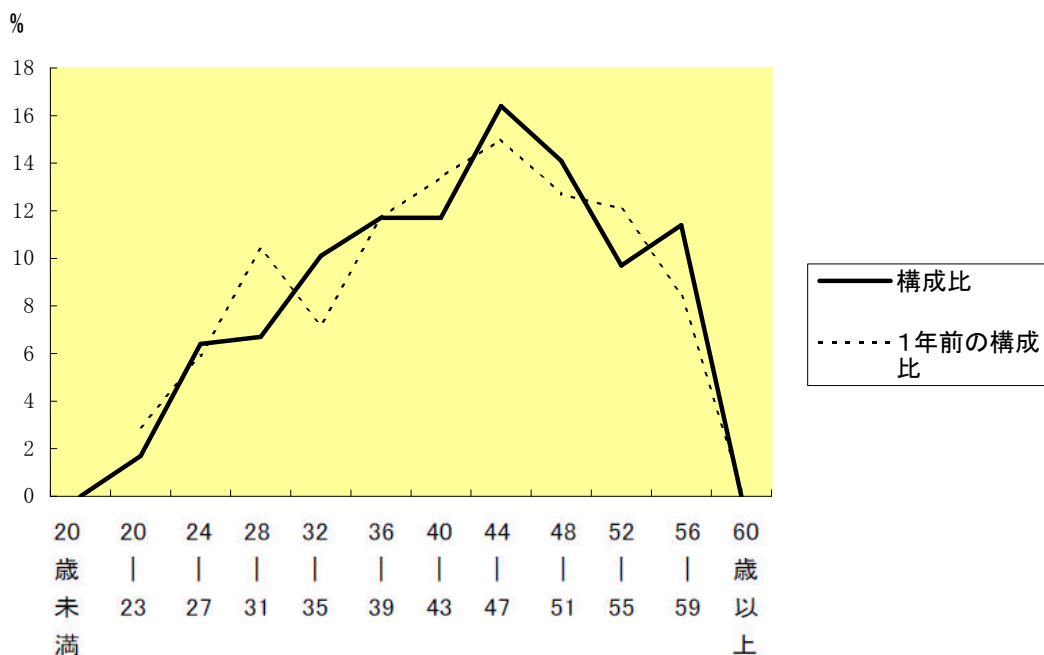
(各年4月1日現在)

区 分 部 門		職 員 数		対前年 増減数	主 な 増 減 理 由	
		平成17年	平成18年			
一 般 行 政 部 門	議 会	0	2	2	合併のため17.4.17議会設置事務配置(+2)	
	総 務	34	29	-5	議会事務移管(△2)、職務執行者職務代理者(△1)、戸籍(△1)、車両(△1)	
	税 務	8	8	0		
	農 林	13	13	0		
	商 工	12	13	1	観光(+1)	
	土 木	10	12	2	建設(+2)	
	小 計	77	77	0		
	福 祉	民 生	67	62	-5	民生(△3)、保育士(△2)
	衛 生	8	8	0		
小 計	75	70	-5			
一 般 行 政 計	152	147	-5			
特 別 行 政 部 門	教 育 委 員 会	28	26	-2	社会教育(△1)、調理(△1)	
特 別 行 政 計	28	26	-2			
公 営 企 業 計 等 部 門	病 院	84	86	2	看護師(+2)	
水 道	2	2	0			
下 水 道	1	1	0			
そ の 他	41	37	-4	看護師・介護員(△4)		
小 計	128	126	-2			
合 計	308	299	-9			
	[ 369 ]	[ 369 ]	[ 0 ]			

(注) 1 職員数は一般職に属する職員数である。

2 [ ]内は、条例定数の合計である。

(2) 年齢別職員構成の状況（18年4月1日現在）



区分	20歳未満	20歳23歳	24歳27歳	28歳31歳	32歳35歳	36歳39歳	40歳43歳	44歳47歳	48歳51歳	52歳55歳	56歳59歳	60歳以上	計
職員数	0人	5人	19人	20人	30人	35人	35人	49人	42人	29人	34人		298人

(注) H17.3.20合併のため、構成比は1年前との比較

(3) 定員適正化計画の数値目標及び進捗状況

① 定員適正化目標（数・率）

計画期間		数値目標
始期	終期	
平成17年4月1日	平成22年4月1日	280人(△13.3%)

② 平成22年4月1日現在における定員の数値目標

平成17年3月20日(合併時)現在 323人から13.3%・43人減の280人

③ 定員適正化計画の年次別進捗状況（実績）の概要

(各年4月1日現在)

部門	区分	16年	17年	18年	19年	20年	21年	19年～22年	(参考) 数値目標
		計画前年	1年目	2年目	3年目	4年目	5年目	計	
一般行政	減員		16	9					
	増員		1						
	差引		-15	-9				-24(56%)	-43
	職員数	323	308	299				299	280

(注) 1 計画期間は、17年～22年の5年間である。

2 ( )内の数値は、数値目標に対する進捗率を示す。