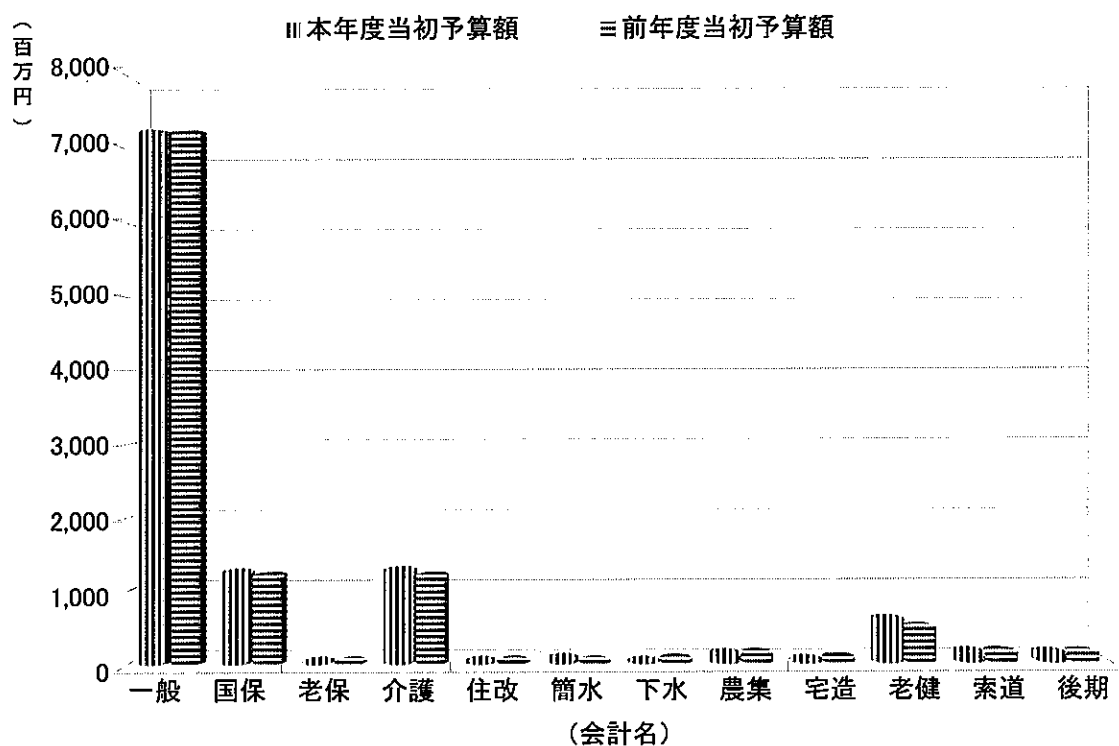


平成23年度 一般会計・特別会計当初予算総括表

(額単位:千円、率単位:%)

会計名	歳入歳出予算額			
	本年度当初予算額	前年度当初予算額	前年度比	増減率
1 一般会計	7,261,000	7,269,000	-8,000	-0.11
2 国民健康保険特別会計	1,234,828	1,185,642	49,186	4.15
3 老人保健特別会計	0	5	-5	-100.00
4 介護保険特別会計	1,261,000	1,184,527	76,473	6.46
5 住宅改修資金等貸付事業特別会計	9,939	9,639	300	3.11
6 簡易水道事業特別会計	48,313	7,199	41,114	571.11
7 下水道事業特別会計	0	31,279	-31,279	-100.00
8 農業集落排水事業特別会計	100,359	103,125	-2,766	-2.68
9 住宅地造成事業特別会計	20,340	50,500	-30,160	-59.72
10 老人保健施設特別会計	573,561	458,266	115,295	25.16
11 索道事業特別会計	119,241	119,437	-196	-0.16
12 後期高齢者医療特別会計	106,445	104,469	1,976	1.89
合計	10,735,026	10,523,088	211,938	2.01

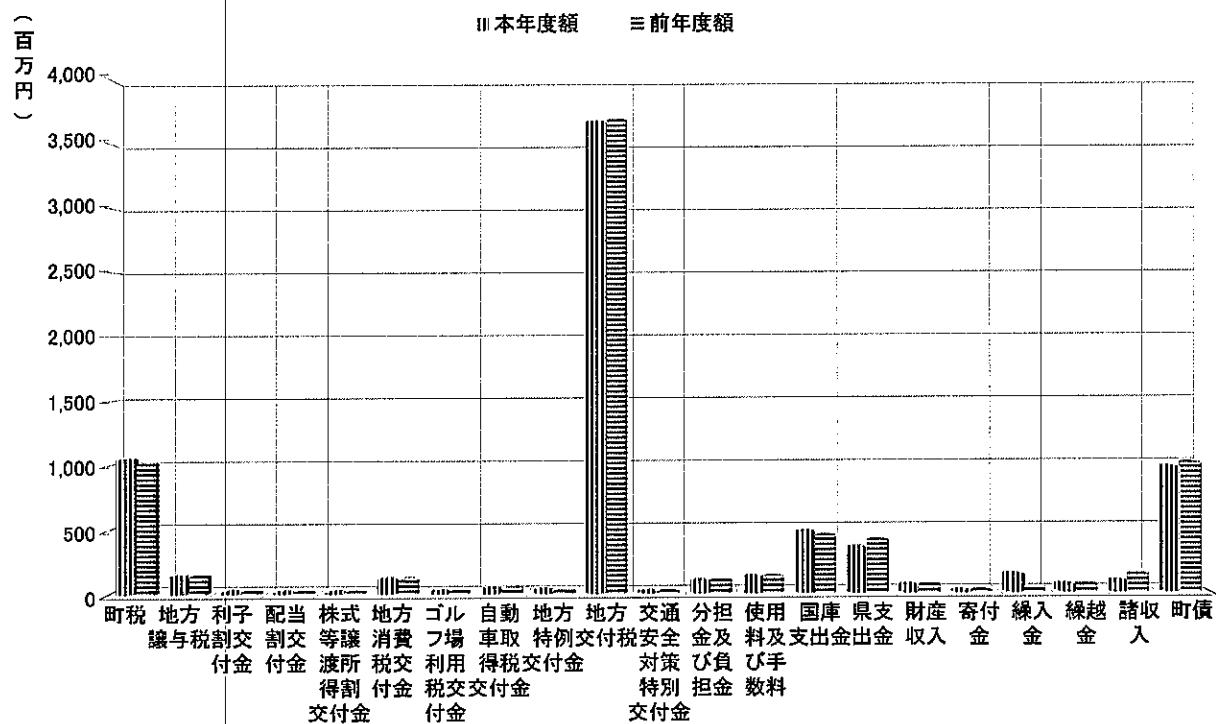


一般会計

歳入

(額単位:千円、比率単位:%)

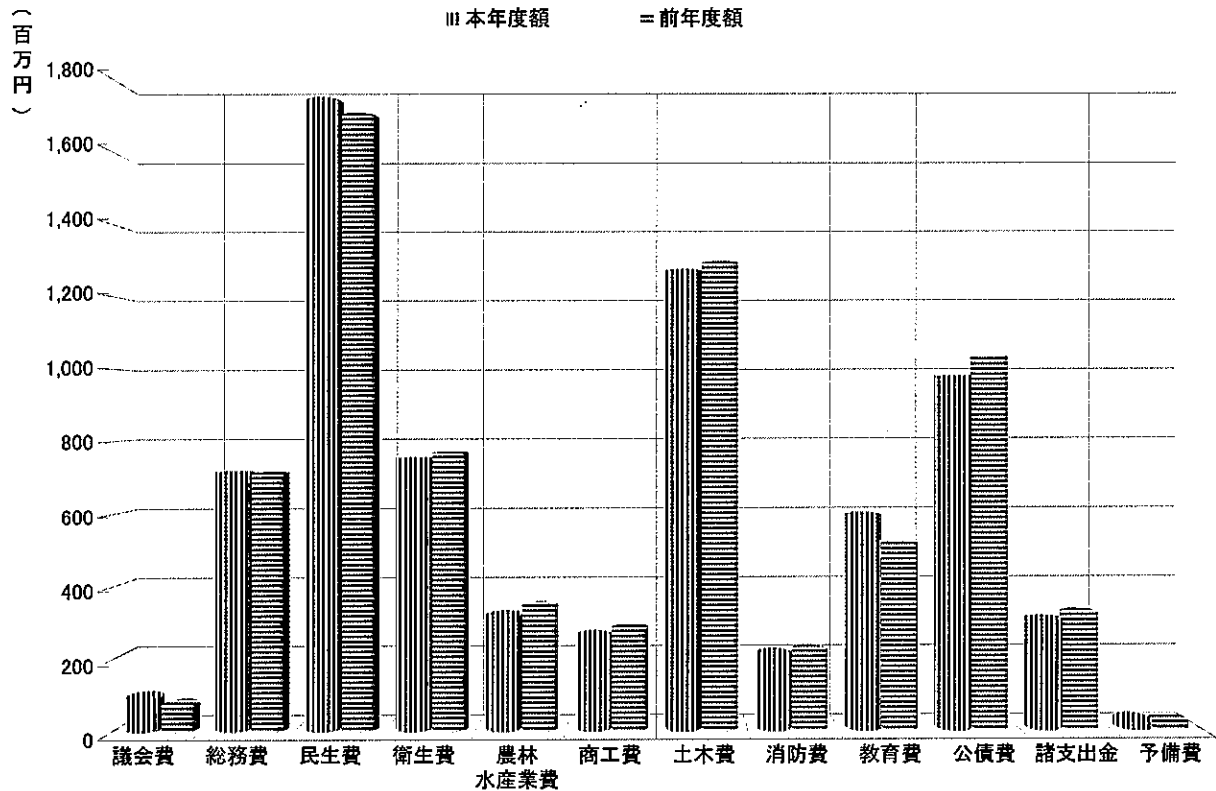
歳入	本年度額	構成比	前年度額	構成比	差引額	増減率
合計	7,261,000	100.0	7,269,000	100.0	-8,000	-0.1
1 町税	1,044,159	14.4	1,019,009	14.0	25,150	2.5
2 地方譲与税	124,338	1.7	125,000	1.7	-662	-0.5
3 利子割交付金	4,734	0.1	4,454	0.1	280	6.3
4 配当割交付金	1,009	0.0	1,185	0.0	-176	-14.9
5 株式等譲渡所得割交付金	507	0.0	534	0.0	-27	-5.1
6 地方消費税交付金	100,139	1.4	103,515	1.4	-3,376	-3.3
7 ゴルフ場利用税交付金	6,217	0.1	7,124	0.1	-907	-12.7
8 自動車取得税交付金	29,208	0.4	27,951	0.4	1,257	4.5
9 地方特例交付金	18,622	0.3	16,957	0.2	1,665	9.8
10 地方交付税	3,661,000	50.4	3,676,000	50.6	-15,000	-0.4
11 交通安全対策特別交付金	1,883	0.0	1,814	0.0	69	3.8
12 分担金及び負担金	82,334	1.1	92,019	1.3	-9,685	-10.5
13 使用料及び手数料	113,294	1.6	114,616	1.6	-1,322	-1.2
14 国庫支出金	471,375	6.5	435,367	6.0	36,008	8.3
15 県支出金	341,509	4.7	397,919	5.5	-56,410	-14.2
16 財産収入	45,439	0.6	57,407	0.8	-11,968	-20.8
17 寄付金	170	0.0	181	0.0	-11	0.0
18 繰入金	126,275	1.7	17,916	0.2	108,359	604.8
19 繰越金	50,000	0.7	50,000	0.7	0	0.0
20 諸収入	72,988	1.0	122,632	1.7	-49,644	-40.5
21 町債	965,800	13.3	997,400	13.7	-31,600	-3.2



一般会計 歳出(目的別)

(額単位:千円、率単位:%)

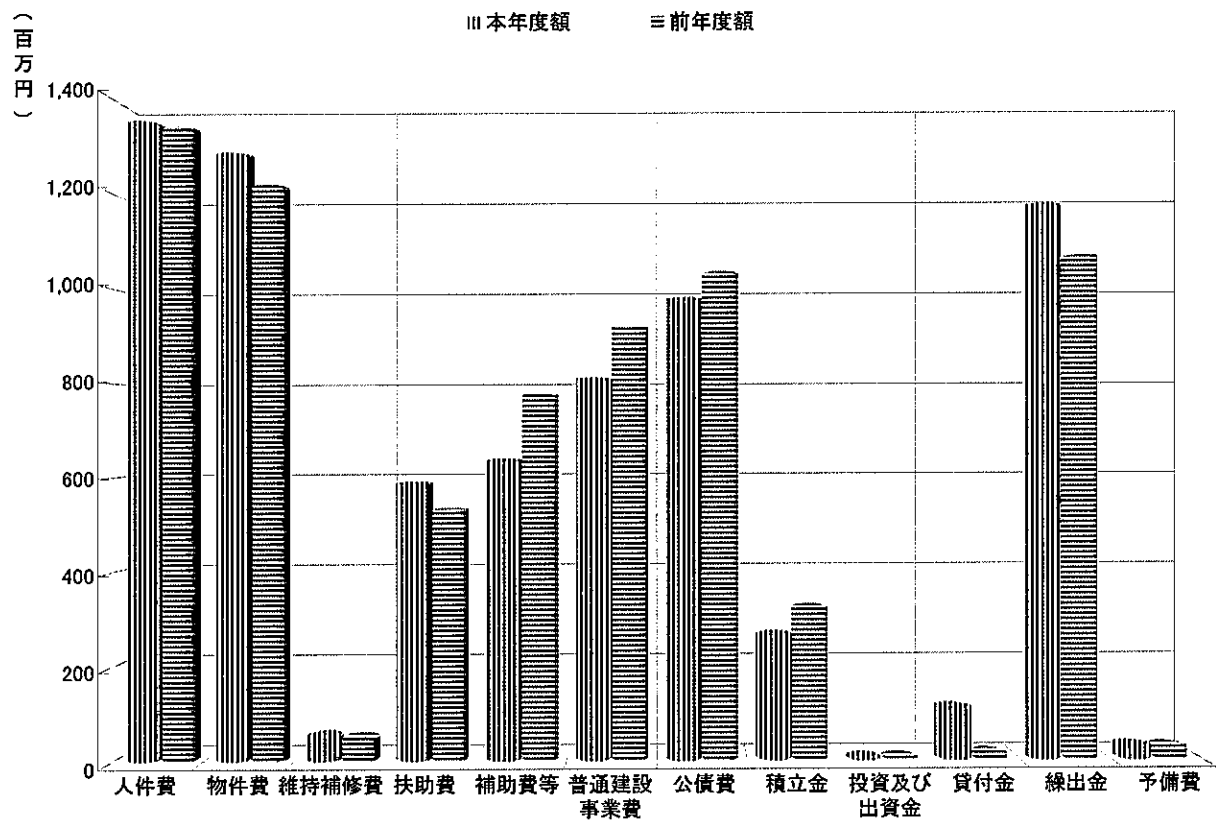
歳出(目的別)	本年度額	構成比	前年度額	構成比	差引額	増減率
合計	7,261,000	100.0	7,269,000	100.0	-8,000	-0.1
1 議会費	91,070	1.3	68,975	0.9	22,095	32.0
2 総務費	713,374	9.8	711,135	9.8	2,239	0.3
3 民生費	1,747,378	24.1	1,704,012	23.4	43,366	2.5
5 衛生費	751,949	10.4	765,261	10.5	-13,312	-1.7
6 農林 水産業費	317,345	4.4	343,263	4.7	-25,918	-7.6
7 商工費	261,424	3.6	279,969	3.9	-18,545	-6.6
8 土木費	1,272,883	17.5	1,294,215	17.8	-21,332	-1.6
9 消防費	208,612	2.9	217,828	3.0	-9,216	-4.2
10 教育費	593,386	8.2	511,763	7.0	81,623	15.9
12 公債費	977,349	13.5	1,031,618	14.2	-54,269	-5.3
13 諸支出金	302,259	4.2	320,073	4.4	-17,814	-5.6
14 予備費	23,971	0.3	20,888	0.3	3,083	14.8



一般会計 歳出(性質別)

(額単位:千円、率単位:%)

歳出(性質別)	本年度額	構成比	前年度額	構成比	差引額	増減率
合計	7,261,000	100.0	7,269,000	100.0	-8,000	-0.1
1 人件費	1,351,805	18.6	1,340,512	18.4	11,293	0.8
2 物件費	1,284,954	17.7	1,217,539	16.7	67,415	5.5
3 維持補修費	48,077	0.7	44,350	0.6	3,727	8.4
4 扶助費	586,820	8.1	528,958	7.3	57,862	10.9
5 補助費等	636,042	8.8	774,147	10.6	-138,105	-17.8
6 普通建設 事業費	808,658	11.1	917,427	12.6	-108,769	-11.9
9 公債費	977,349	13.5	1,031,618	14.2	-54,269	-5.3
10 積立金	262,807	3.6	319,473	4.4	-56,666	-17.7
11 投資及び 出資金	0	0.0	0	0.0	0	0.0
12 貸付金	106,032	1.5	8,260	0.1	97,772	1,183.7
13 繰出金	1,174,485	16.2	1,065,828	14.7	108,657	10.2
29 予備費	23,971	0.3	20,888	0.3	3,083	14.8

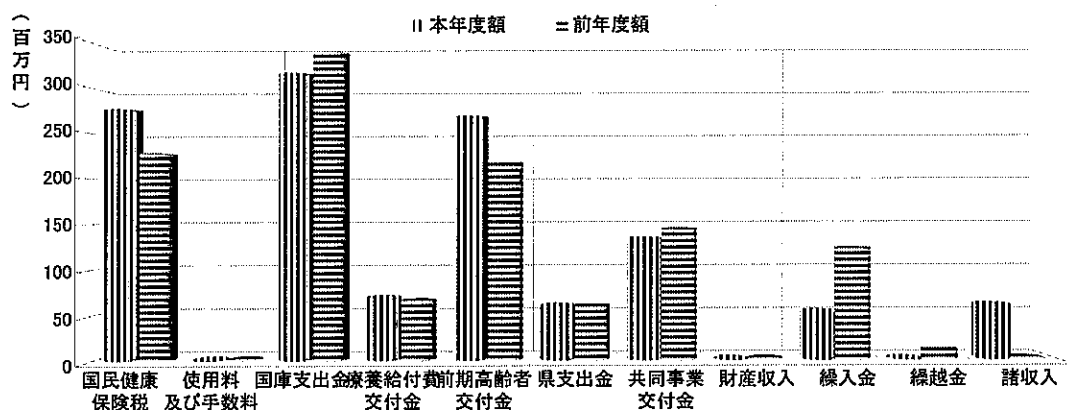


国民健康保険特別会計

歳入

(額単位:千円、率単位:%)

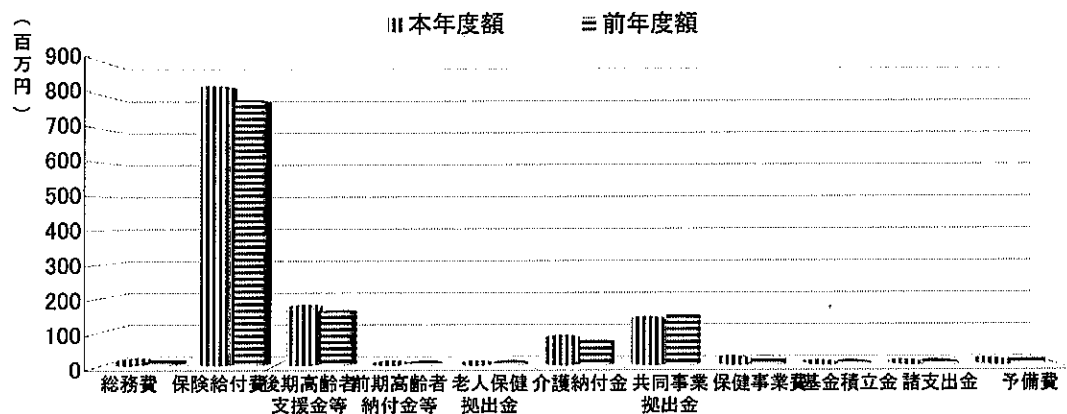
歳入	本年度額	構成比	前年度額	構成比	差引額	増減率
合計	1,234,828	100.0	1,185,642	100.0	49,186	4.1
1 国民健康 保険税	276,113	22.4	227,335	19.2	48,778	21.5
2 使用料 及び手数料	89	0.0	105	0.0	-16	-15.2
3 国庫支出金	315,679	25.6	339,130	28.6	-23,451	-6.9
4 療養給付費 交付金	68,732	5.6	64,864	5.5	3,868	6.0
5 前期高齢者 交付金	268,117	21.7	217,748	18.4	50,369	0.0
6 県支出金	59,456	4.8	60,195	5.1	-739	-1.2
7 共同事業 交付金	133,759	10.8	143,809	12.1	-10,050	-7.0
8 財産収入	75	0.0	255	0.0	-180	-70.6
9 繰入金	52,676	4.3	122,169	10.3	-69,493	-56.9
10 繰越金	100	0.0	10,000	0.8	-9,900	-99.0
11 諸収入	60,032	4.9	32	0.0	60,000	187,500.0



歳出

(額単位:千円、率単位:%)

歳出	本年度額	構成比	前年度額	構成比	差引額	増減率
合計	1,234,828	100.0	1,185,642	86.8	49,186	4.1
1 総務費	7,929	0.6	8,560	0.7	-631	-7.4
2 保険給付費	824,086	66.7	782,856	66.0	41,230	5.3
3 後期高齢者 支援金等	170,538	13.8	155,667	0.0	14,871	0.0
4 前期高齢者 納付金等	407	0.0	279	0.0	128	0.0
5 老人保健 拠出金	12	0.0	1,013	0.1	-1,001	-98.8
6 介護納付金	76,749	6.2	65,247	5.5	11,502	17.6
7 共同事業 拠出金	133,763	10.8	143,816	12.1	-10,053	-7.0
8 保健事業費	12,504	1.0	13,187	1.1	-683	-5.2
9 基金積立金	76	0.0	256	0.0	-180	-70.3
11 諸支出金	1,604	0.1	2,154	0.2	-550	-25.5
12 予備費	7,160	0.6	12,607	1.1	-5,447	-43.2

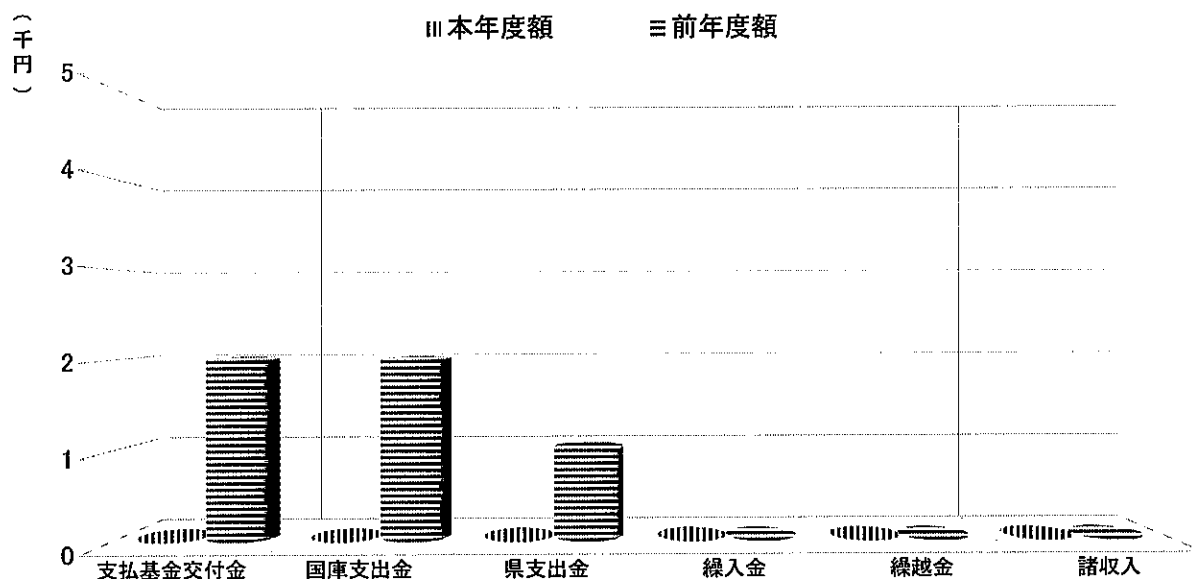


老人保健特別会計

歳入

(額単位:千円、率単位:%)

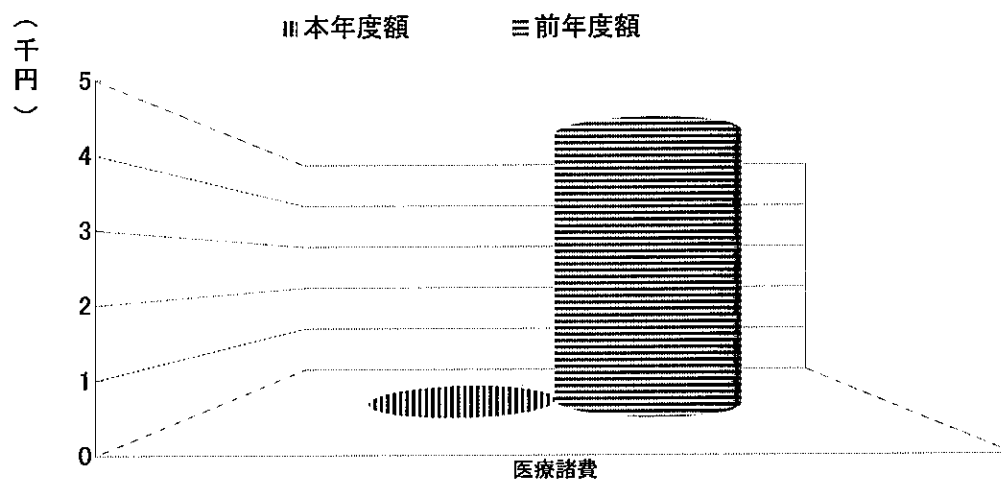
歳入	本年度額	構成比	前年度額	構成比	差引額	増減率
合計	0	0.0	5	100.0	-5	-100.0
1 支払基金交付金	0	0.0	2	40.0	-2	-100.0
2 国庫支出金	0	0.0	2	40.0	-2	-100.0
3 県支出金	0	0.0	1	20.0	-1	-100.0
4 繰入金	0	0.0	0	0.0	0	0.0
5 繰越金	0	0.0	0	0.0	0	0.0
6 諸収入	0	0.0	0	0.0	0	0.0



歳出

(額単位:千円、率単位:%)

歳出	本年度額	構成比	前年度額	構成比	差引額	増減率
合計	0	0.0	5	100.0	-5	-100.0
1 医療諸費	0	0.0	5	100.0	-5	-100.0

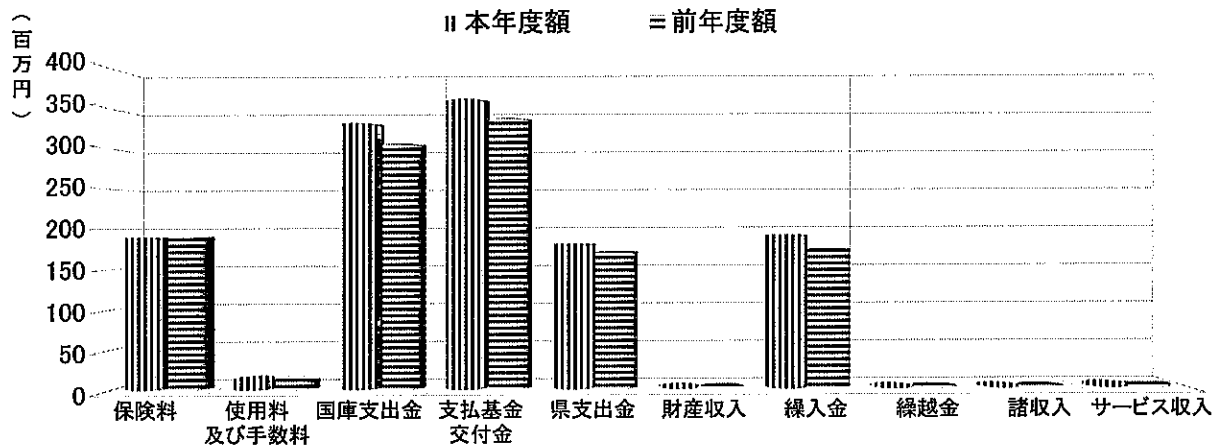


介護保険特別会計

歳入

(額単位:千円、率単位:%)

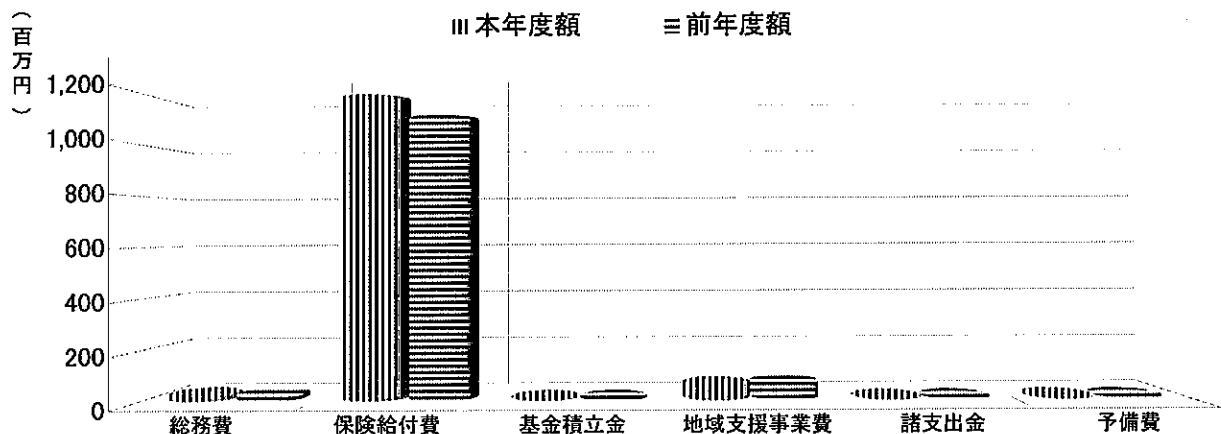
歳入	本年度額	構成比	前年度額	構成比	差引額	増減率
合計	1,261,000	100.0	1,184,527	100.0	76,473	6.5
1 保険料	189,135	15.0	189,933	16.0	-798	-0.4
2 使用料 及び手数料	11,119	0.9	11,441	1.0	-322	-2.8
3 国庫支出金	329,802	26.2	304,179	25.7	25,623	8.4
4 支払基金 交付金	359,245	28.5	335,217	28.3	24,028	7.2
5 県支出金	179,317	14.2	169,220	14.3	10,097	6.0
6 財産収入	142	0.0	224	0.0	-82	-36.6
7 繰入金	189,986	15.1	172,059	14.5	17,927	10.4
8 繰越金	1	0.0	1	0.0	0	0.0
9 諸収入	3	0.0	3	0.0	0	0.0
10 サービス収入	2,250	0.2	2,250	0.2	0	0.0



歳出

(額単位:千円、率単位:%)

歳出	本年度額	構成比	前年度額	構成比	差引額	増減率
合計	1,261,000	100.0	1,184,527	100.0	76,473	6.5
1 総務費	16,571	1.3	14,490	1.2	2,081	14.4
2 保険給付費	1,187,784	94.2	1,107,525	93.5	80,259	7.2
4 基金積立金	144	0.0	225	0.0	-81	0.0
5 地域支援事業費	54,242	4.3	60,247	5.1	-6,005	-10.0
6 諸支出金	40	0.0	40	0.0	0	0.0
7 予備費	2,219	0.2	2,000	0.2	219	11.0

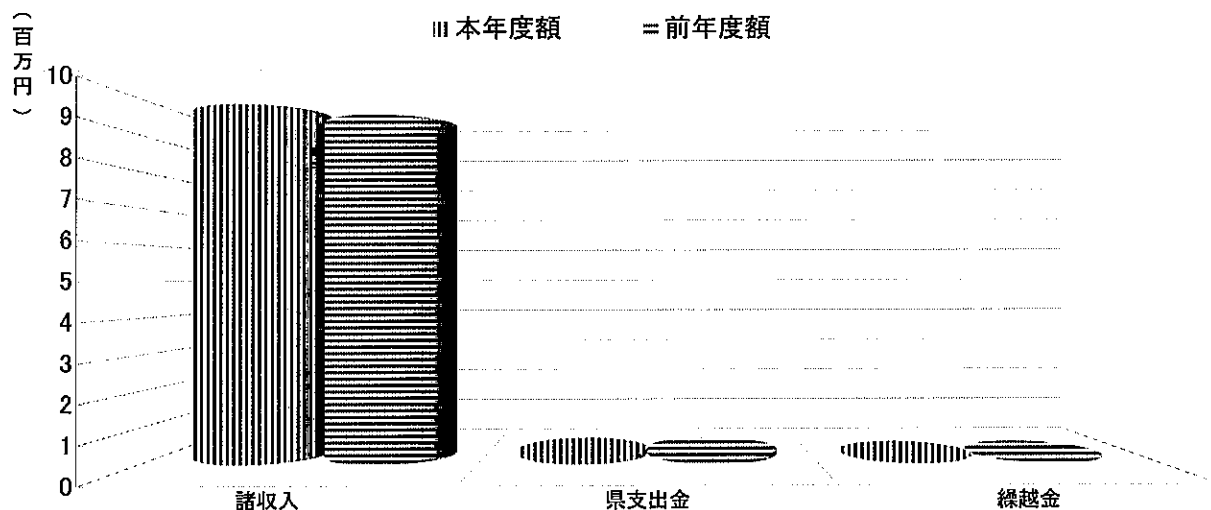


住宅改修資金等貸付事業特別会計

歳入

(額単位:千円、率単位:%)

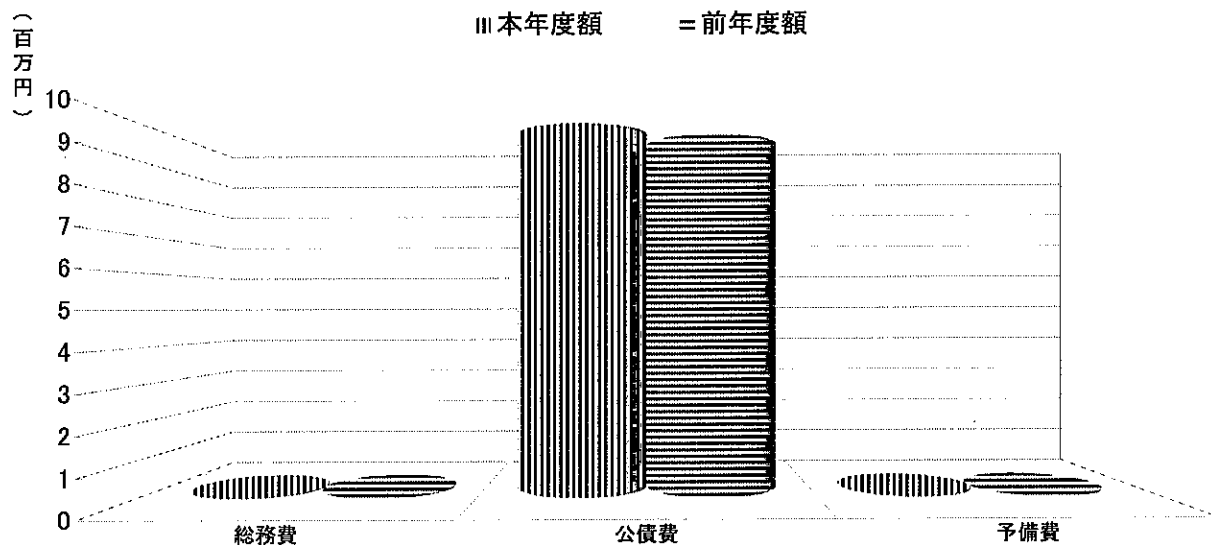
歳入	本年度額	構成比	前年度額	構成比	差引額	増減率
合計	9,939	100.0	9,639	100.0	300	3.1
2 諸収入	9,793	98.5	9,493	98.5	300	3.2
3 県支出金	136	1.4	136	1.4	0	0.0
5 繰越金	10	0.1	10	0.1	0	0.0



歳出

(額単位:千円、率単位:%)

歳出	本年度額	構成比	前年度額	構成比	差引額	増減率
合計	9,939	100.0	9,639	100.0	300	3.1
1 総務費	26	0.3	26	0.3	0	0.0
3 公債費	9,903	99.6	9,603	99.6	300	3.1
4 予備費	10	0.1	10	0.1	0	0.0

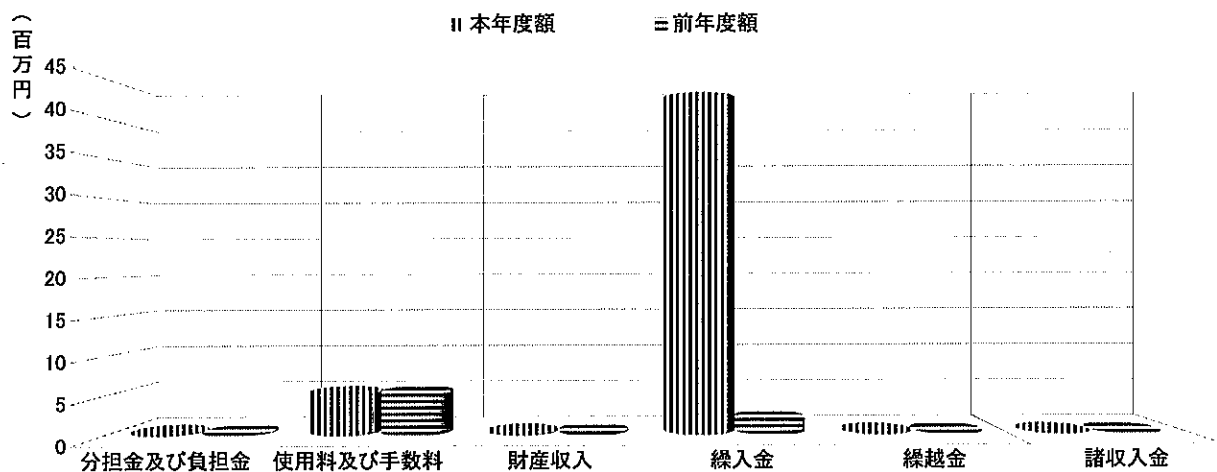


簡易水道事業特別会計

歳入

(額単位:千円、率単位:%)

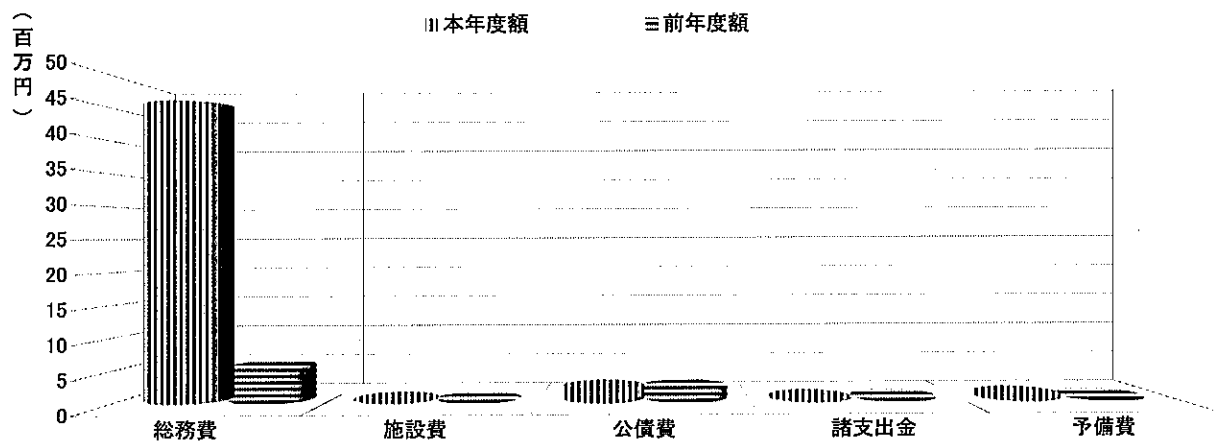
歳入	本年度額	構成比	前年度額	構成比	差引額	増減率
合計	48,313	100.0	7,199	100.0	41,114	571.1
1 分担金及び負担金	91	0.2	93	1.3	-2	-2.2
2 使用料及び手数料	5,171	10.7	5,168	71.8	3	0.1
4 財産収入	106	0.2	133	1.8	-27	-20.3
6 繰入金	42,894	88.8	1,754	24.4	41,140	2,345.5
7 繰越金	50	0.1	50	0.7	0	0.0
8 諸収入金	1	0.0	1	0.0	0	0.0



歳出

(額単位:千円、率単位:%)

歳出	本年度額	構成比	前年度額	構成比	差引額	増減率
合計	48,313	100.0	7,199	100.0	41,114	571.1
1 総務費	45,913	95.0	5,195	72.2	40,718	783.8
2 施設費	0	0.0	0	0.0	0	0.0
3 公債費	1,793	3.7	1,793	24.9	0	0.0
4 諸支出金	107	0.2	133	1.8	-26	-19.5
5 予備費	500	1.0	78	1.1	422	541.0

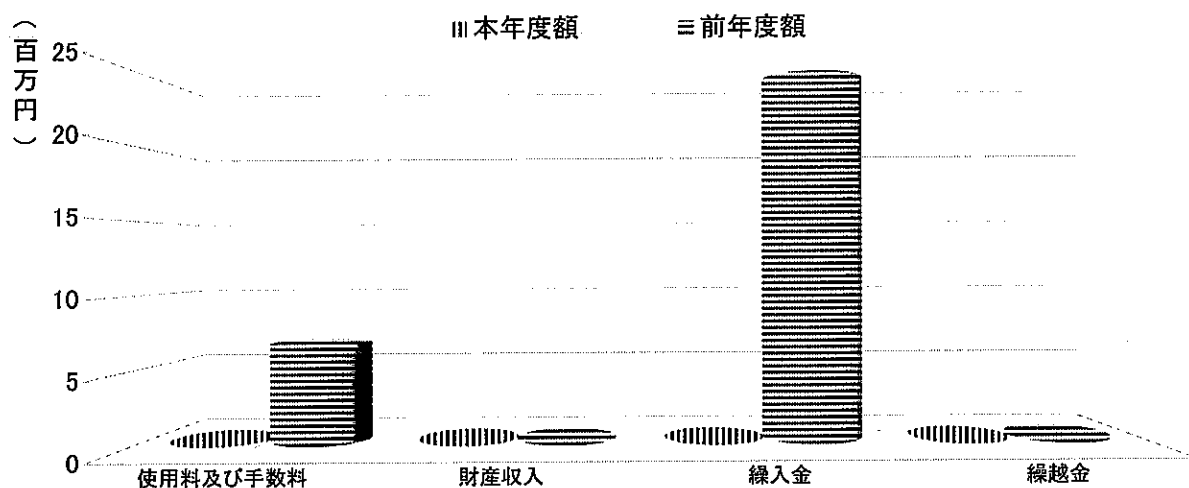


下水道事業特別会計

歳入

(額単位:千円、率単位:%)

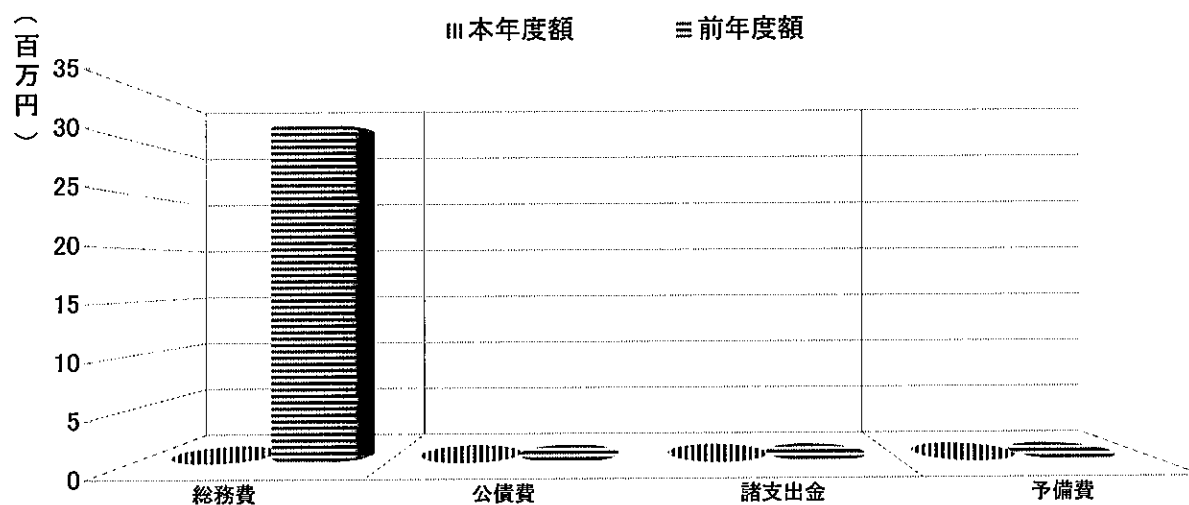
歳入	本年度額	構成比	前年度額	構成比	差引額	増減率
合計	0	0.0	31,279	100.0	-31,279	-100.0
2 使用料及び手数料	0	0.0	6,602	21.1	-6,602	-100.0
3 財産収入	0	0.0	0	0.0	0	0.0
4 繰入金	0	0.0	24,577	78.6	-24,577	-100.0
5 繰越金	0	0.0	100	0.3	-100	-100.0



歳出

(額単位:千円、率単位:%)

歳出	本年度額	構成比	前年度額	構成比	差引額	増減率
合計	0	0.0	31,279	100.0	-31,279	-100.0
1 総務費	0	0.0	31,279	100.0	-31,279	-100.0
2 公債費	0	0.0	0	0.0	0	0.0
3 諸支出金	0	0.0	0	0.0	0	0.0
4 予備費	0	0.0	0	0.0	0	0.0

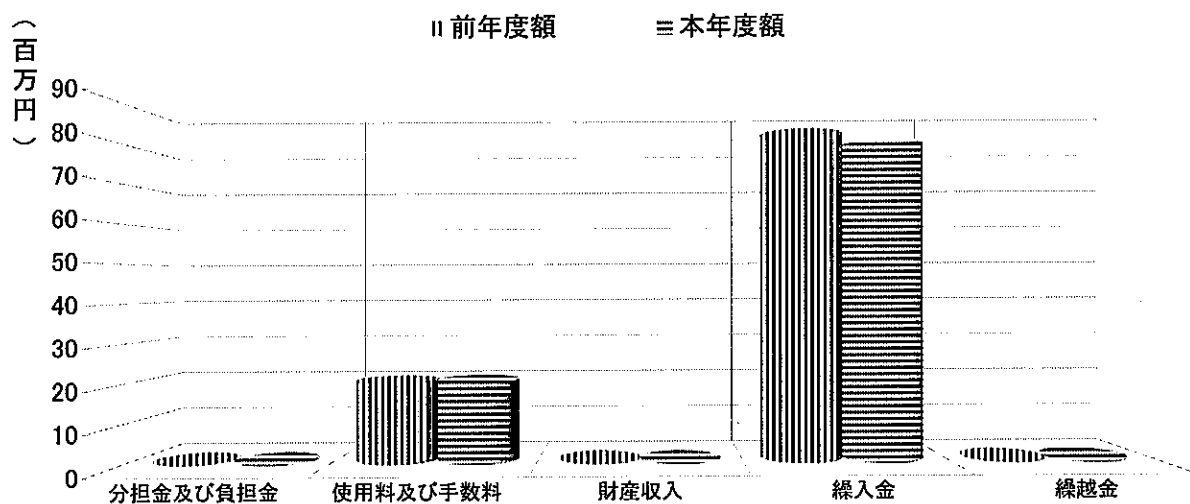


農業集落排水事業特別会計

歳入

(額単位:千円、率単位:%)

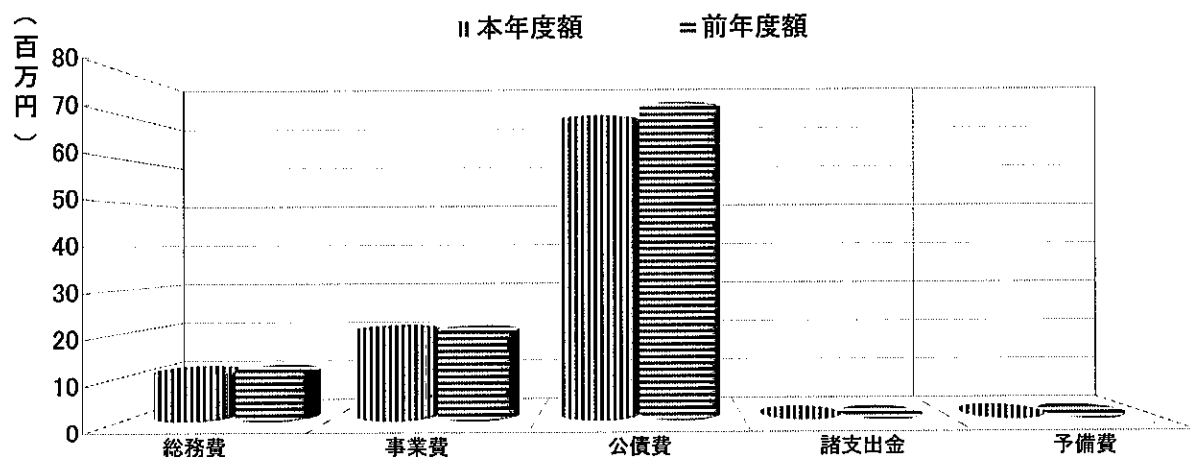
歳入	本年度額	構成比	前年度額	構成比	差引額	増減率
合計	100,359	100.0	103,125	100.0	-2,766	-2.7
1 分担金及び負担金	0	0.0	0	0.0	0	#DIV/0!
2 使用料及び手数料	20,307	20.2	20,307	19.7	0	0.0
3 財産収入	21	0.0	40	0.0	-19	-47.5
4 繰入金	79,731	79.4	82,548	80.0	-2,817	-3.4
5 繰越金	300	0.3	230	0.2	70	30.4



歳出

(額単位:千円、率単位:%)

歳出(目的別)	本年度額	構成比	前年度額	構成比	差引額	増減率
合計	100,359	100.0	103,125	100.0	-2,766	-2.7
1 総務費	10,542	10.5	10,638	10.3	-96	-0.9
2 事業費	20,326	20.3	20,104	19.5	222	1.1
3 公債費	69,168	68.9	72,043	69.9	-2,875	-4.0
4 諸支出金	23	0.0	40	0.0	-17	-42.5
5 予備費	300	0.3	300	0.3	0	0.0

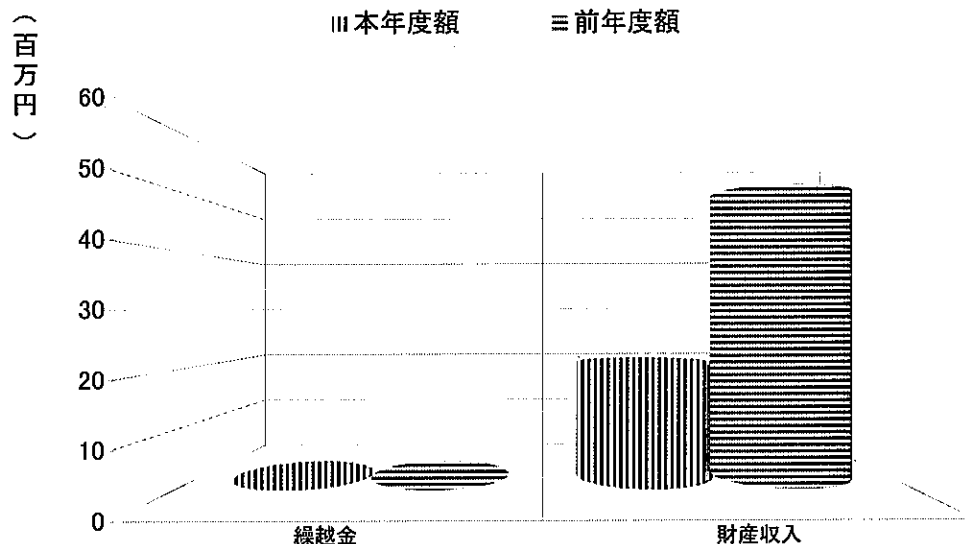


住宅地造成事業特別会計

歳入

(額単位:千円、率単位:%)

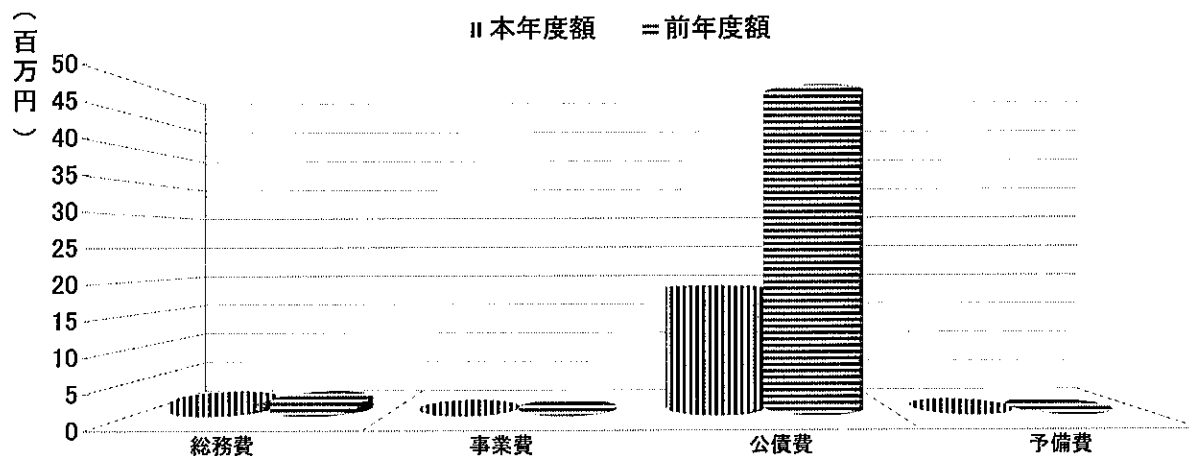
歳入	本年度額	構成比	前年度額	構成比	差引額	増減率
合計	20,340	100.0	50,500	100.0	-30,160	-59.7
3 繰越金	10	0.0	10	0.0	0	0.0
5 財産収入	20,330	100.0	50,490	100.0	-30,160	-59.7



歳出

(額単位:千円、率単位:%)

歳出	本年度額	構成比	前年度額	構成比	差引額	増減率
合計	20,340	100.0	50,500	100.0	-30,160	-59.7
1 総務費	1,520	7.5	1,520	3.0	0	0.0
2 事業費	100	0.5	100	0.2	0	0.0
3 公債費	18,673	91.8	48,833	96.7	-30,160	-61.8
5 予備費	47	0.2	47	0.1	0	0.0

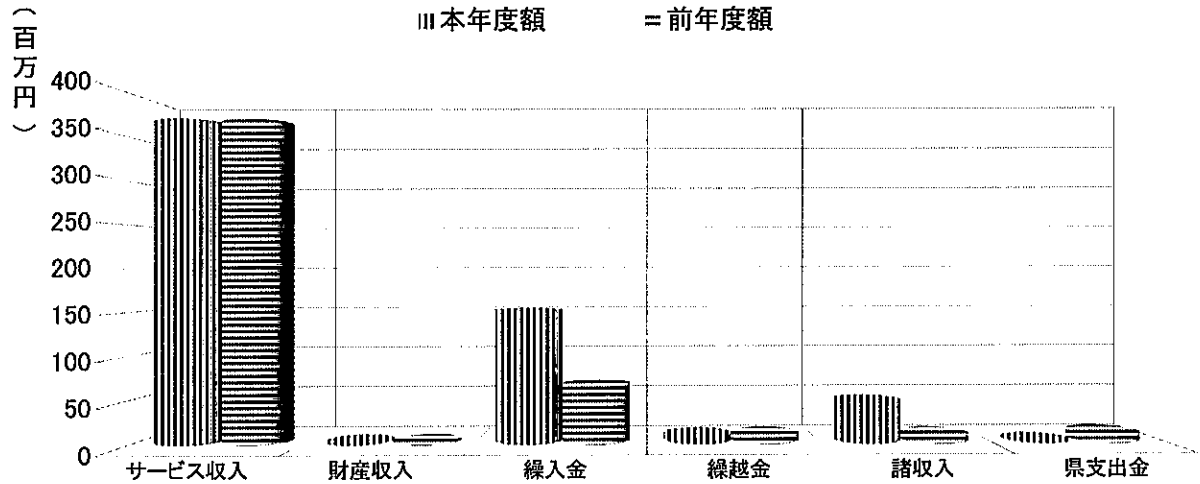


老人保健施設特別会計

歳入

(額単位:千円、率単位:%)

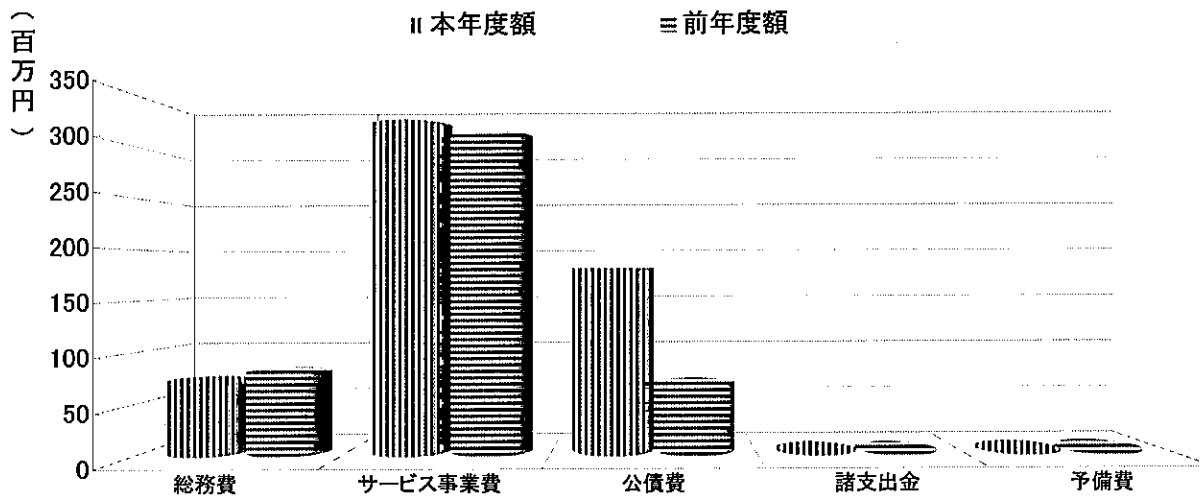
歳入 合計	本年度額	構成比	前年度額	構成比	差引額	増減率
1 サービス収入	369,371	64.4	369,047	80.5	324	0.1
3 財産収入	69	0.0	88	0.0	-19	-21.6
4 繰入金	150,952	26.3	64,906	14.2	86,046	132.6
5 繰越金	7,533	1.3	7,839	1.7	-306	-3.9
6 諸収入	45,636	8.0	7,386	1.6	38,250	517.9
7 県支出金	0	0.0	9,000	2.0	-9,000	-100.0



歳出

(額単位:千円、率単位:%)

歳出 合計	本年度額	構成比	前年度額	構成比	差引額	増減率
1 総務費	69,957	12.2	78,809	17.2	-8,852	-11.2
2 サービス事業費	322,873	56.3	311,758	68.0	11,115	3.6
3 公債費	179,930	31.4	66,374	14.5	113,556	171.1
4 諸支出金	70	0.0	89	0.0	-19	-21.3
5 予備費	731	0.1	1,236	0.3	-505	-40.9

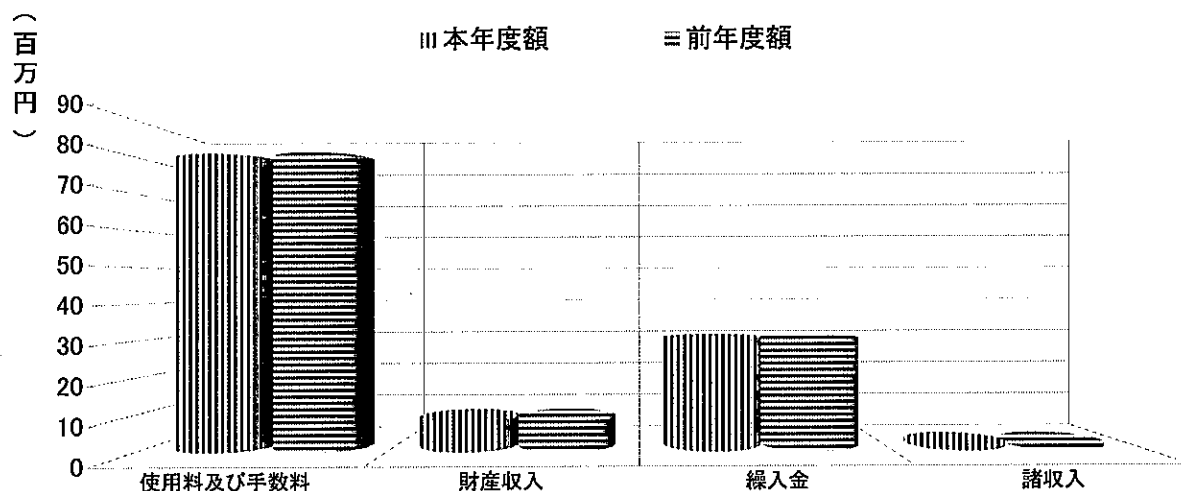


索道事業特別会計

歳入

(額単位:千円、率単位:%)

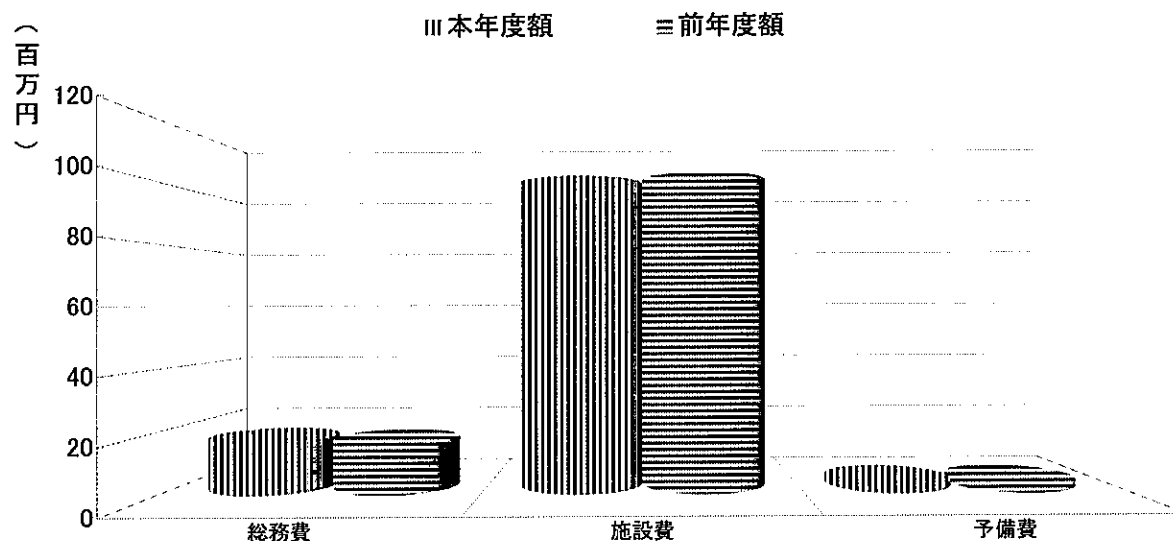
歳入	本年度額	構成比	前年度額	構成比	差引額	増減率
合計	119,241	100.0	119,437	100.0	-196	-0.2
1 使用料及び手数料	80,416	67.4	80,725	67.6	-309	-0.4
2 財産収入	8,100	6.8	8,100	6.8	0	0.0
3 繰入金	29,965	25.1	29,852	25.0	113	0.4
5 諸収入	760	0.6	760	0.6	0	0.0



歳出

(額単位:千円、率単位:%)

歳出	本年度額	構成比	前年度額	構成比	差引額	増減率
合計	119,241	100.0	119,437	100.0	-196	-0.2
1 総務費	16,370	13.7	15,613	13.1	757	4.8
2 施設費	100,871	84.6	101,824	85.3	-953	-0.9
4 予備費	2,000	1.7	2,000	1.7	0	0.0

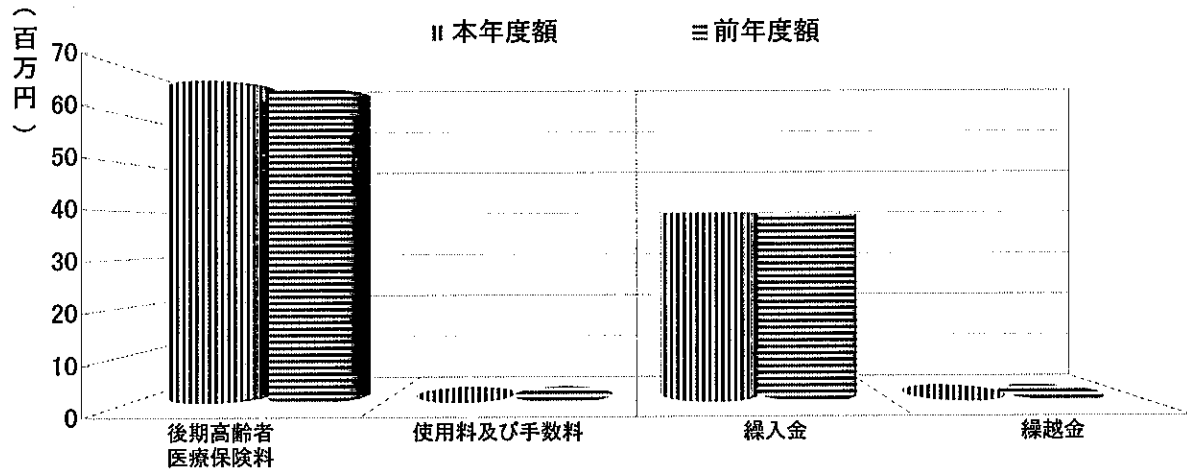


後期高齢者医療特別会計

歳入

(額単位:千円、率単位:%)

歳入	本年度額	構成比	前年度額	構成比	差引額	増減率
合計	106,445	121.7	104,469	100.0	1,976	1.9
1 後期高齢者医療保険料	67,058	63.0	65,418	62.6	1,640	2.5
2 使用料及び手数料	18	0.0	18	0.0	0	0.0
3 繰入金	39,269	58.6	38,933	37.3	336	0.9
4 繰越金	100	0.1	100	0.1	0	0.0



歳出

(額単位:千円、率単位:%)

歳出	本年度額	構成比	前年度額	構成比	差引額	増減率
合計	106,445	100.0	104,469	100.0	1,976	1.9
1 総務費	1,470	1.4	1,455	1.4	15	1.0
2 後期高齢者医療広域連合納付金	103,945	97.7	102,014	97.7	1,931	1.9
3 諸支出金	30	0.0	0	0.0	30	100.0
4 予備費	1,000	0.9	1,000	1.0	0	0.0

