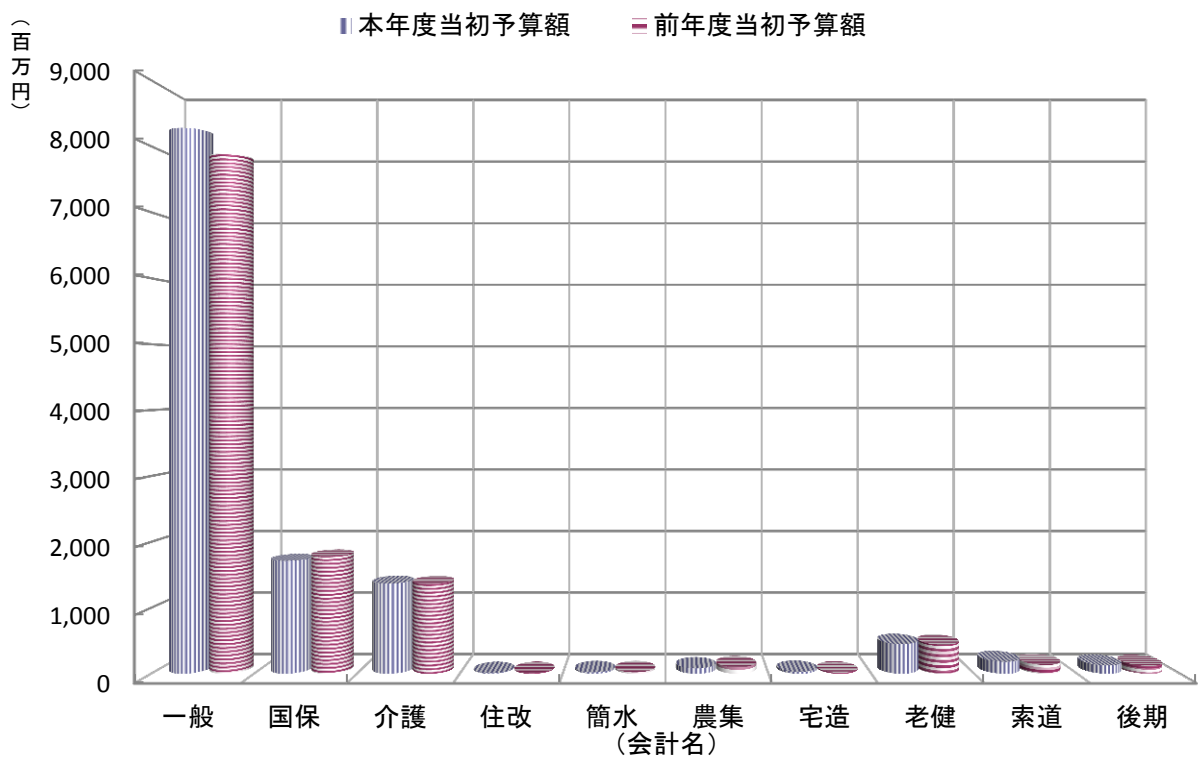


平成28年度 一般会計・特別会計当初予算総括表

(額単位:千円、率単位:%)

会計名	歳入歳出予算額			
	本年度当初予算額	前年度当初予算額	前年度比	増減率
1 一般会計	8,277,000	7,890,000	387,000	4.90
2 国民健康保険特別会計	1,713,023	1,782,134	-69,111	-3.88
3 介護保険特別会計	1,368,000	1,364,000	4,000	0.29
4 住宅改修資金等貸付事業特別会計	8,939	9,239	-300	-3.25
5 簡易水道事業特別会計	23,240	22,645	595	2.63
6 農業集落排水事業特別会計	82,360	99,175	-16,815	-16.95
7 住宅地造成事業特別会計	28,700	15,200	13,500	88.82
8 老人保健施設特別会計	450,893	439,316	11,577	2.64
9 索道事業特別会計	181,788	133,281	48,507	36.39
10 後期高齢者医療特別会計	126,328	119,514	6,814	5.70
合計	12,260,271	11,874,504	385,767	3.25

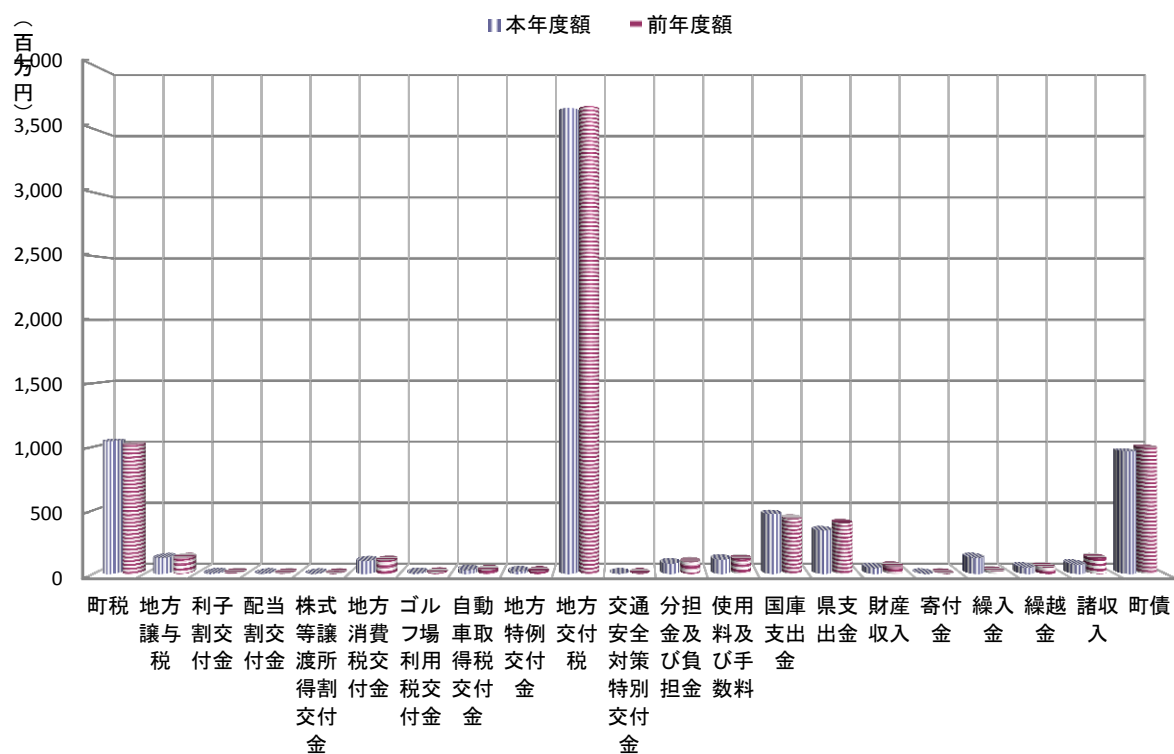


一般会計

歳入

(額単位:千円、比率単位:%)

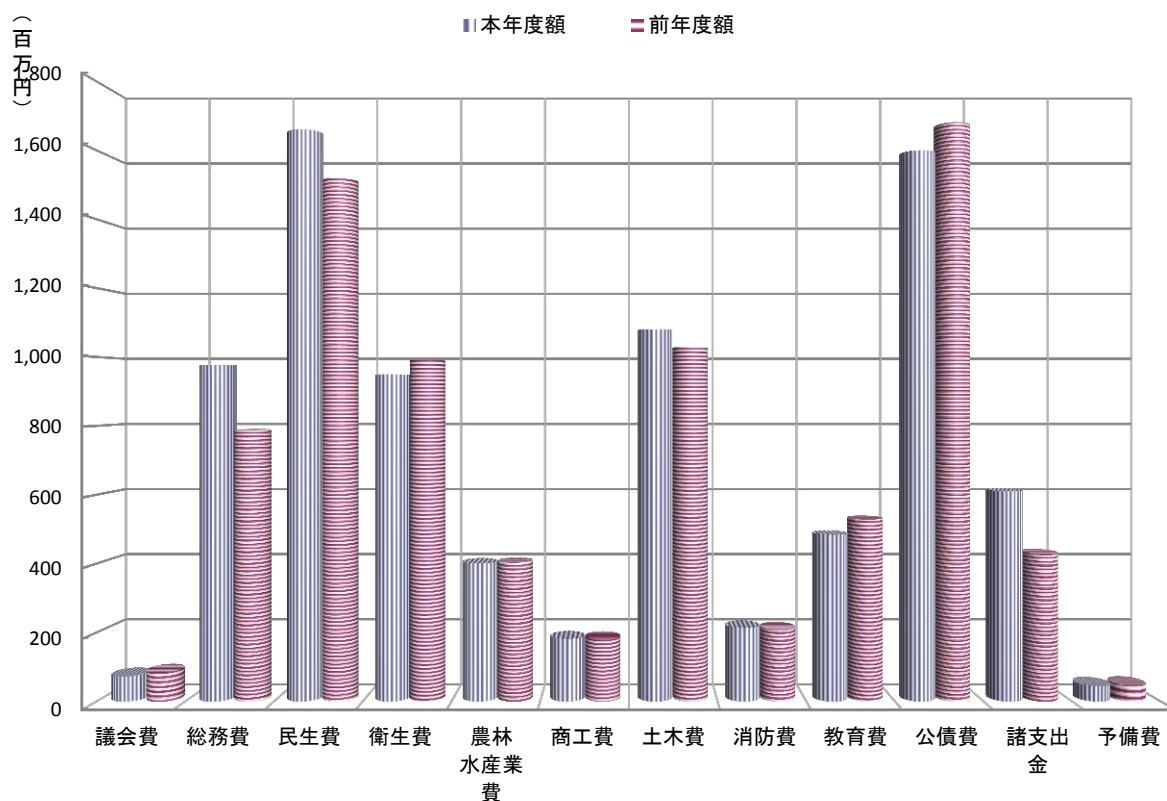
歳入	本年度額	構成比	前年度額	構成比	差引額	増減率
合計	8,277,000	100.0	7,890,000	100.0	387,000	4.9
1 町税	1,021,390	12.3	1,015,301	12.9	6,089	0.6
2 地方譲与税	110,971	1.3	115,044	1.5	-4,073	-3.5
3 利子割交付金	2,135	0.0	2,084	0.0	51	2.4
4 配当割交付金	5,926	0.1	3,458	0.0	2,468	71.4
5 株式等譲渡所得割交付金	4,338	0.1	408	0.0	3,930	963.2
6 地方消費税交付金	168,389	2.0	158,024	2.0	10,365	6.6
7 ゴルフ場利用税交付金	6,423	0.1	6,253	0.1	170	2.7
8 自動車取得税交付金	16,892	0.2	22,914	0.3	-6,022	-26.3
9 地方特例交付金	3,095	0.0	2,742	0.0	353	12.9
10 地方交付税	4,073,550	49.2	4,161,490	52.7	-87,940	-2.1
11 交通安全対策特別交付金	1,790	0.0	1,604	0.0	186	11.6
12 分担金及び負担金	65,105	0.8	59,683	0.8	5,422	9.1
13 使用料及び手数料	130,534	1.6	129,481	1.6	1,053	0.8
14 国庫支出金	595,839	7.2	446,940	5.7	148,899	33.3
15 県支出金	421,864	5.1	421,180	5.3	684	0.2
16 財産収入	68,838	0.8	84,052	1.1	-15,214	-18.1
17 寄付金	3,200	0.0	590	0.0	2,610	0.0
18 繰入金	540,778	6.5	406,432	5.2	134,346	33.1
19 繰越金	50,000	0.6	50,000	0.6	0	0.0
20 諸収入	471,218	5.7	356,200	4.5	115,018	32.3
21 町債	514,725	6.2	446,120	5.7	68,605	15.4



一般会計 歳出(目的別)

(額単位:千円、率単位:%)

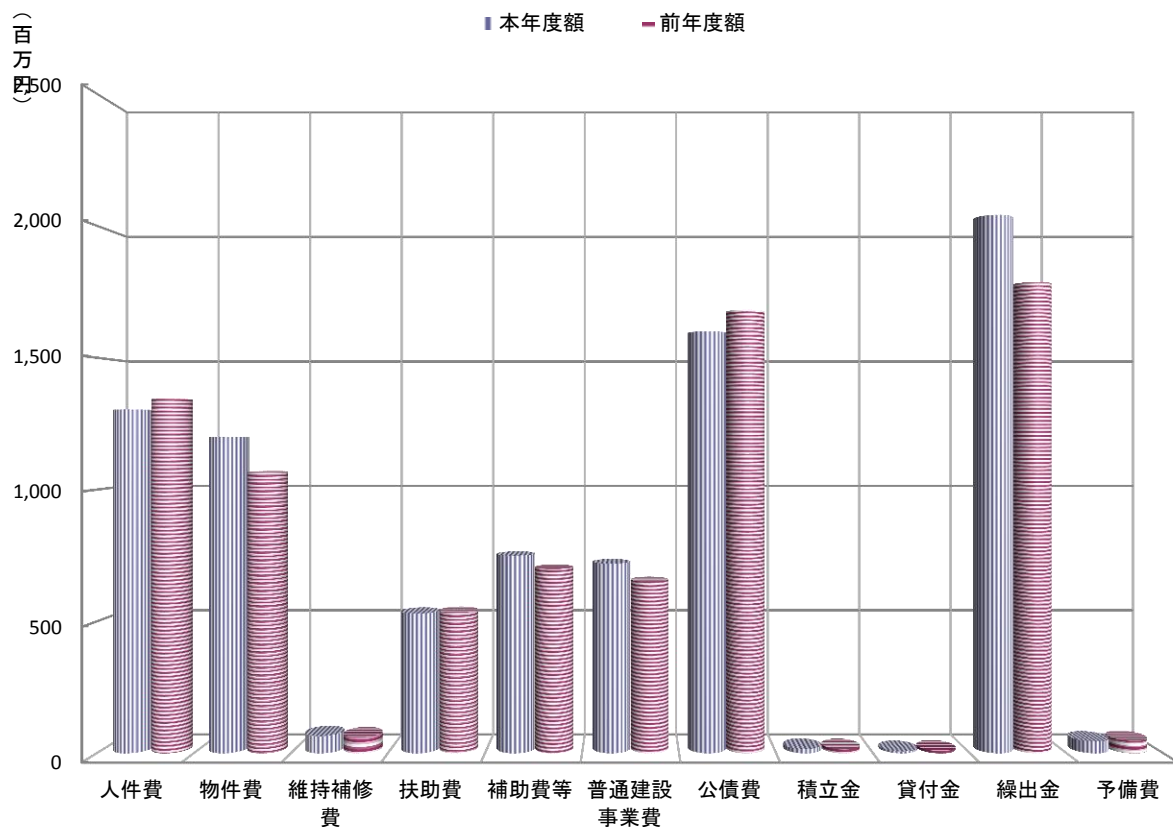
歳出(目的別)	本年度額	構成比	前年度額	構成比	差引額	増減率
合計	8,277,000	100.0	7,890,000	100.0	387,000	4.9
1 議会費	72,803	0.9	83,729	1.1	-10,926	-13.0
2 総務費	977,274	11.8	787,564	10.0	189,710	24.1
3 民生費	1,660,265	20.1	1,521,065	19.3	139,200	9.2
4 衛生費	949,883	11.5	990,403	12.6	-40,520	-4.1
6 農林 水産業費	401,138	4.8	402,883	5.1	-1,745	-0.4
7 商工費	182,271	2.2	181,350	2.3	921	0.5
8 土木費	1,080,356	13.1	1,029,389	13.0	50,967	5.0
9 消防費	213,869	2.6	209,423	2.7	4,446	2.1
10 教育費	484,111	5.8	528,126	6.7	-44,015	-8.3
12 公債費	1,599,802	19.3	1,681,190	21.3	-81,388	-4.8
13 諸支出金	610,335	7.4	428,200	5.4	182,135	42.5
14 予備費	44,893	0.5	46,678	0.6	-1,785	-3.8



一般会計 歳出(性質別)

(額単位:千円、率単位:%)

歳出(性質別)	本年度額	構成比	前年度額	構成比	差引額	増減率
合計	8,277,000	100.0	7,890,030	100.0	386,970	4.9
1 人件費	1,303,774	15.8	1,344,214	17.0	-40,440	-3.0
2 物件費	1,198,598	14.5	1,064,904	13.5	133,694	12.6
3 維持補修費	65,615	0.8	61,136	0.8	4,479	7.3
4 扶助費	530,095	6.4	533,077	6.8	-2,982	-0.6
5 補助費等	749,765	9.1	698,537	8.9	51,228	7.3
6 普通建設事業費	719,659	8.7	650,092	8.2	69,567	10.7
9 公債費	1,599,802	19.3	1,681,190	21.3	-81,388	-4.8
10 積立金	15,989	0.2	14,950	0.2	1,039	6.9
12 貸付金	7,810	0.1	9,264	0.1	-1,454	-15.7
13 繰出金	2,041,000	24.7	1,785,988	22.6	255,012	14.3
29 予備費	44,893	0.5	46,678	0.6	-1,785	-3.8

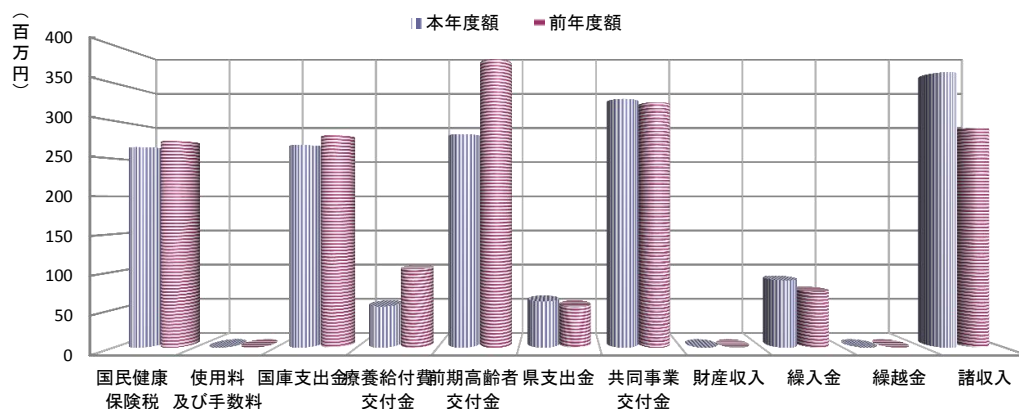


国民健康保険特別会計

歳入

(額単位:千円、率単位:%)

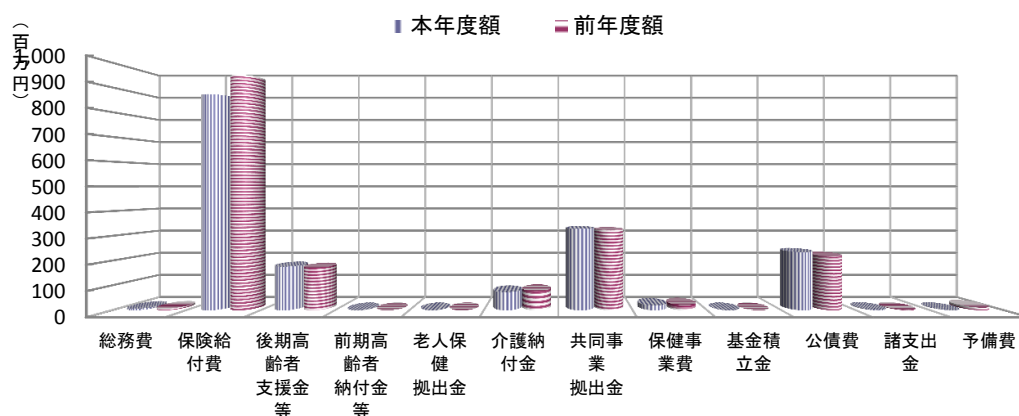
歳入	本年度額	構成比	前年度額	構成比	差引額	増減率
合計	1,713,023	100.0	1,782,134	100.0	-69,111	-3.9
1 国民健康保険税	265,168	15.5	273,124	15.3	-7,956	-2.9
2 使用料及び手数料	120	0.0	120	0.0	0	0.0
3 国庫支出金	267,866	15.6	280,692	15.8	-12,826	-4.6
4 療養給付費交付金	54,529	3.2	103,769	5.8	-49,240	-47.5
5 前期高齢者交付金	282,216	16.5	380,920	21.4	-98,704	0.0
6 県支出金	61,224	3.6	54,356	3.1	6,868	12.6
7 共同事業交付金	328,781	19.2	324,336	18.2	4,445	1.4
8 財産収入	0	0.0	0	0.0	0	0.0
9 繰入金	89,112	5.2	73,810	4.1	15,302	20.7
10 繰越金	0	0.0	0	0.0	0	0.0
11 諸収入	364,007	21.2	291,007	16.3	73,000	25.1



歳出

(額単位:千円、率単位:%)

歳出	本年度額	構成比	前年度額	構成比	差引額	増減率
合計	1,713,023	100.0	1,782,134	100.0	-69,111	-3.9
1 総務費	5,869	0.3	6,375	0.4	-506	-7.9
2 保険給付費	871,942	50.9	950,397	53.3	-78,455	-8.3
3 後期高齢者支援金等	176,111	10.3	171,342	9.6	4,769	0.0
4 前期高齢者納付金等	90	0.0	82	0.0	8	0.0
5 老人保健拠出金	10	0.0	10	0.0	0	0.0
6 介護納付金	73,452	4.3	77,885	4.4	-4,433	-5.7
7 共同事業拠出金	328,783	19.2	324,338	18.2	4,445	1.4
8 保健事業費	19,205	1.1	20,146	1.1	-941	-4.7
9 基金積立金	0	0.0	0	0.0	0	0.0
10 公債費	235,000	13.7	219,000	12.3	16,000	7.3
11 諸支出金	1,704	0.1	1,704	0.1	0	0.0
12 予備費	857	0.1	10,855	0.6	-9,998	-92.1

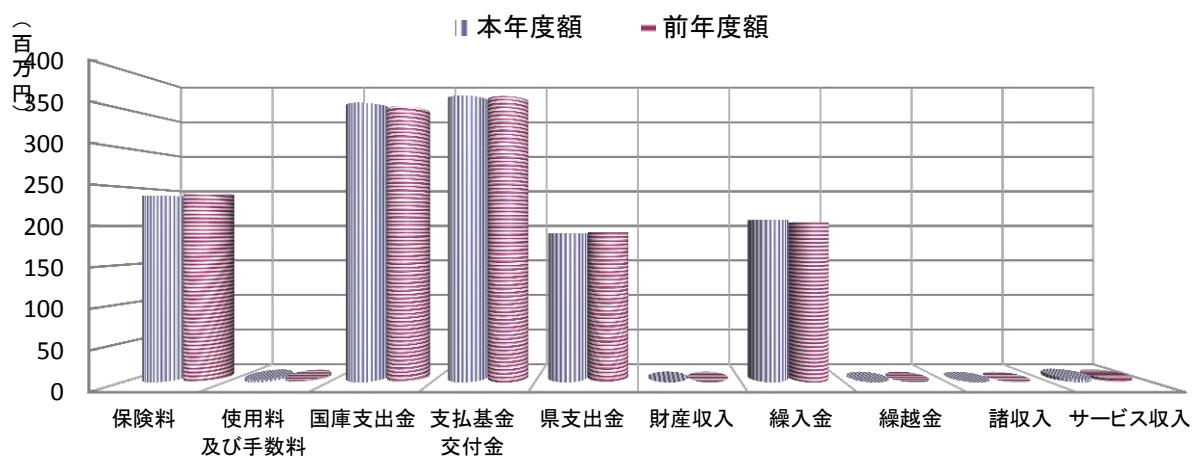


介護保険特別会計

歳入

(額単位:千円、率単位:%)

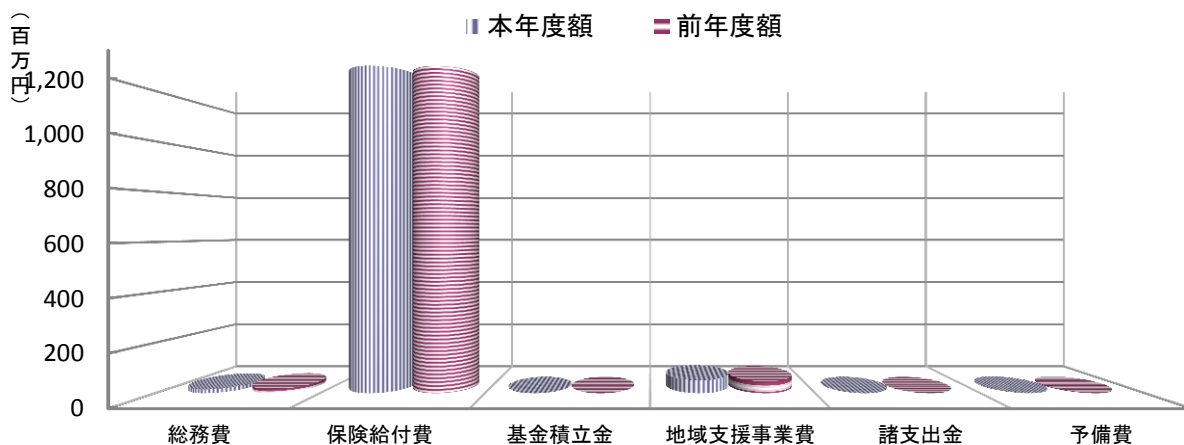
歳入	本年度額	構成比	前年度額	構成比	差引額	増減率
合計	1,368,000	100.0	1,364,000	100.0	4,000	0.3
1 保険料	238,737	17.5	242,269	17.8	-3,532	-1.5
2 使用料 及び手数料	2,993	0.2	2,792	0.2	201	7.2
3 国庫支出金	357,482	26.1	353,050	25.9	4,432	1.3
4 支払基金 交付金	366,700	26.8	365,910	26.8	790	0.2
5 県支出金	190,190	13.9	191,424	14.0	-1,234	-0.6
6 財産収入	240	0.0	176	0.0	64	36.4
7 繰入金	207,574	15.2	204,775	15.0	2,799	1.4
8 繰越金	1	0.0	1	0.0	0	0.0
9 諸収入	3	0.0	3	0.0	0	0.0
10 サービス収入	4,080	0.3	3,600	0.3	480	13.3



歳出

(額単位:千円、率単位:%)

歳出	本年度額	構成比	前年度額	構成比	差引額	増減率
合計	1,368,000	100.0	1,364,000	100.0	4,000	0.3
1 総務費	15,242	1.1	15,911	1.2	-669	-4.2
2 保険給付費	1,299,820	95.0	1,298,960	95.2	860	0.1
4 基金積立金	241	0.0	177	0.0	64	0.0
5 地域支援事業費	51,272	3.7	46,984	3.4	4,288	9.1
6 諸支出金	100	0.0	100	0.0	0	0.0
7 予備費	1,325	0.1	1,868	0.1	-543	-29.1

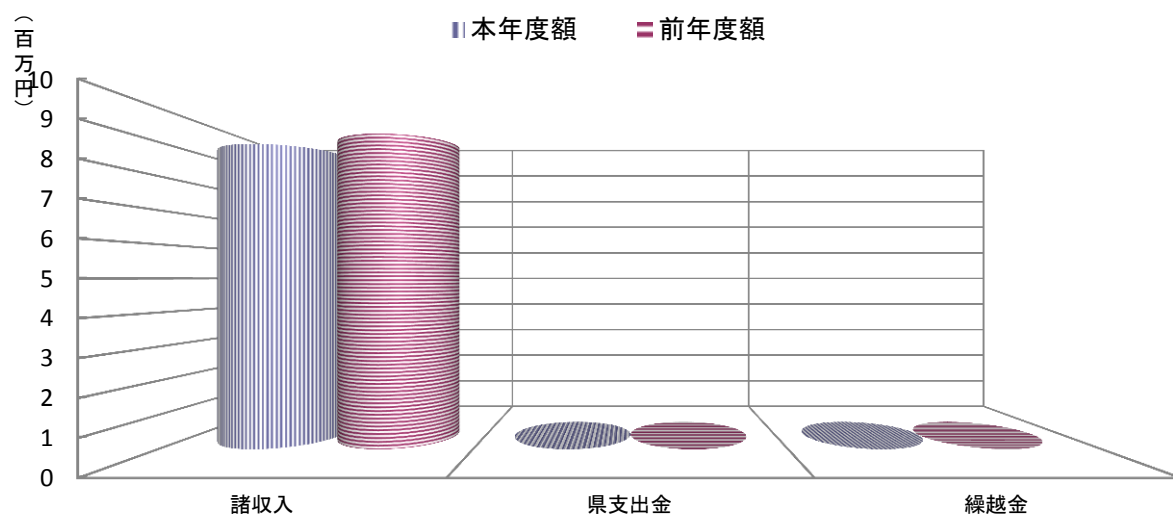


住宅改修資金等貸付事業特別会計

歳入

(額単位:千円、率単位:%)

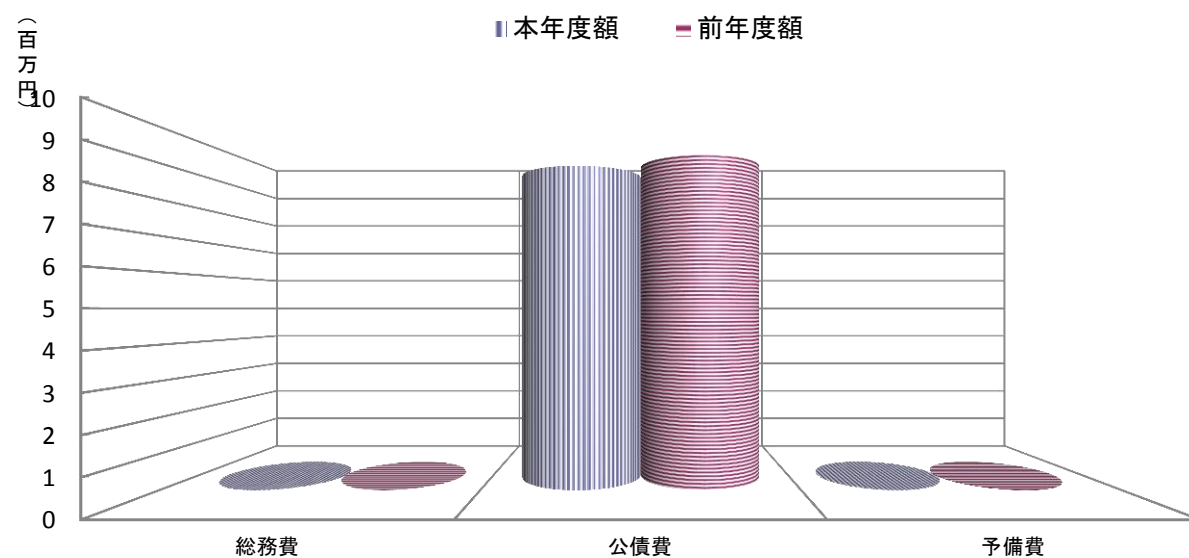
歳入	本年度額	構成比	前年度額	構成比	差引額	増減率
合計	8,939	100.0	9,239	100.0	-300	-3.2
2 諸収入	8,938	100.0	9,238	100.0	-300	-3.2
3 県支出金	0	0.0	0	0.0	0	0.0
5 繰越金	1	0.0	1	0.0	0	0.0



歳出

(額単位:千円、率単位:%)

歳出	本年度額	構成比	前年度額	構成比	差引額	増減率
合計	8,939	100.0	9,239	100.0	-300	-3.2
1 総務費	7	0.1	7	0.1	0	0.0
3 公債費	8,922	99.8	9,222	99.8	-300	-3.3
4 予備費	10	0.1	10	0.1	0	0.0

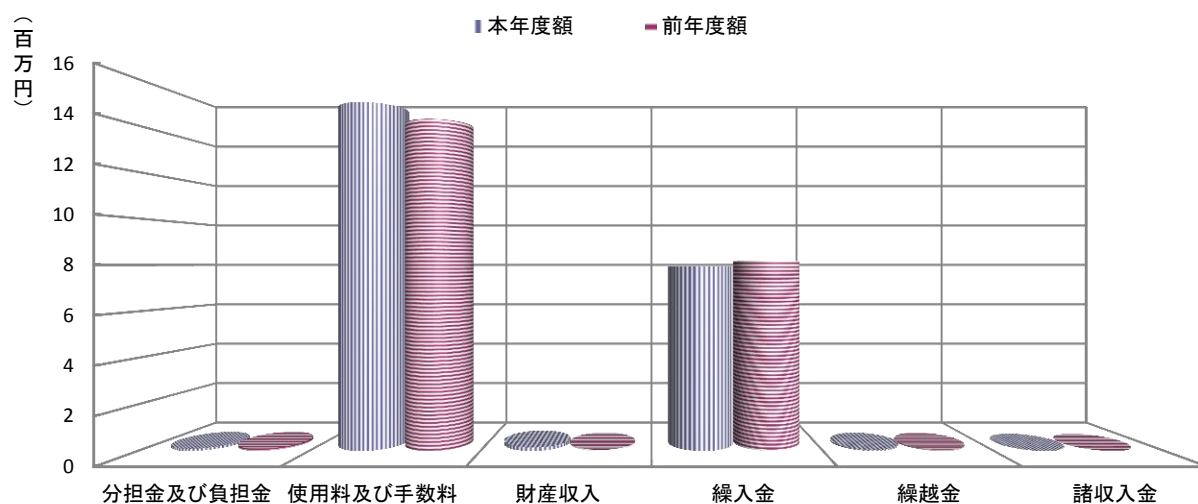


簡易水道事業特別会計

歳入

(額単位:千円、率単位:%)

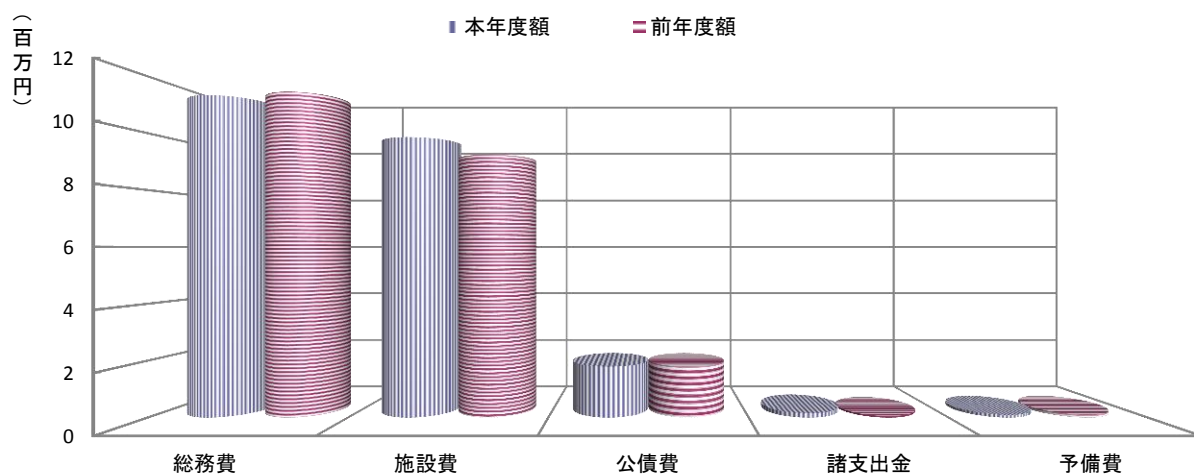
歳入	本年度額	構成比	前年度額	構成比	差引額	増減率
合計	23,240	100.0	22,645	100.0	595	2.6
1 分担金及び負担金	91	0.4	93	0.4	-2	-2.2
2 使用料及び手数料	15,002	64.6	14,278	63.1	724	5.1
4 財産収入	151	0.6	54	0.2	97	179.6
6 繰入金	7,945	34.2	8,169	36.1	-224	-2.7
7 繰越金	50	0.2	50	0.2	0	0.0
8 諸収入金	1	0.0	1	0.0	0	0.0



歳出

(額単位:千円、率単位:%)

歳出	本年度額	構成比	前年度額	構成比	差引額	増減率
合計	23,240	100.0	22,645	100.0	595	2.6
1 総務費	11,336	48.8	11,455	50.6	-119	-1.0
2 施設費	9,861	42.4	9,243	40.8	618	0.0
3 公債費	1,793	7.7	1,793	7.9	0	0.0
4 諸支出金	152	0.7	54	0.2	98	181.5
5 予備費	98	0.4	100	0.4	-2	-2.0

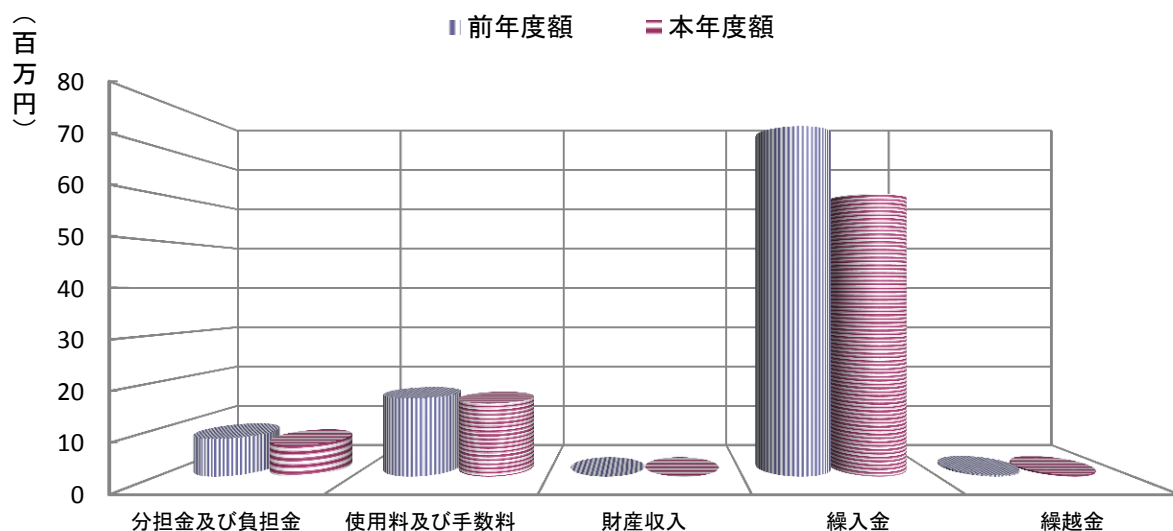


農業集落排水事業特別会計

歳入

(額単位:千円、率単位:%)

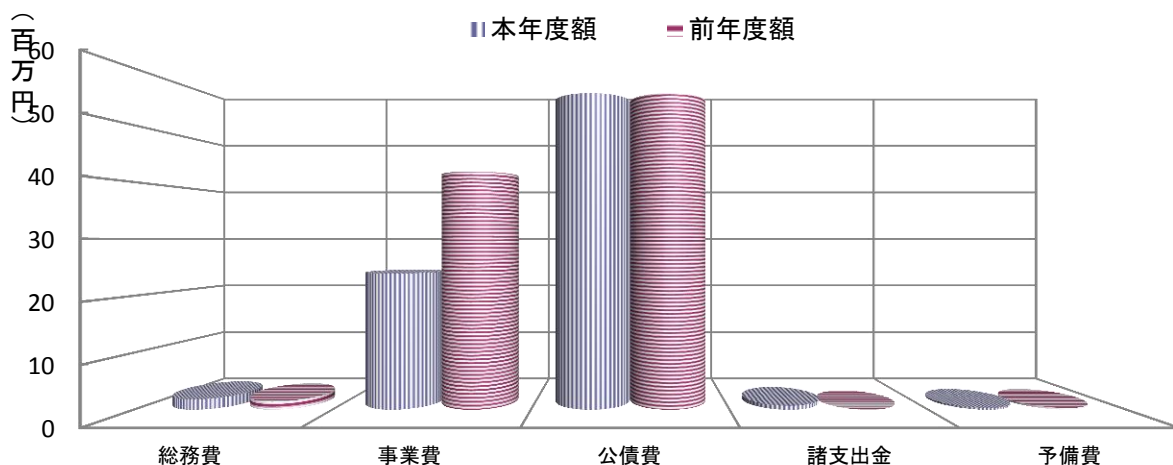
歳入	本年度額	構成比	前年度額	構成比	差引額	増減率
合計	82,360	92.0	99,175	91.9	-16,815	-17.0
1 分担金及び負担金	6,600	8.0	8,000	8.1	-1,400	-17.5
2 使用料及び手数料	15,485	18.8	16,582	16.7	-1,097	-6.6
3 財産収入	8	0.0	3	0.0	5	166.7
4 繰入金	59,967	72.8	74,290	74.9	-14,323	-19.3
5 繰越金	300	0.4	300	0.3	0	0.0



歳出

(額単位:千円、率単位:%)

歳出(目的別)	本年度額	構成比	前年度額	構成比	差引額	増減率
合計	82,360	100.0	99,175	100.0	-16,815	-17.0
1 総務費	1,824	2.2	1,429	1.4	395	27.6
2 事業費	23,929	29.1	41,840	42.2	-17,911	-42.8
3 公債費	55,602	67.5	55,603	56.1	-1	-0.0
4 諸支出金	700	0.8	3	0.0	697	23,233.3
5 予備費	305	0.4	300	0.3	5	1.7

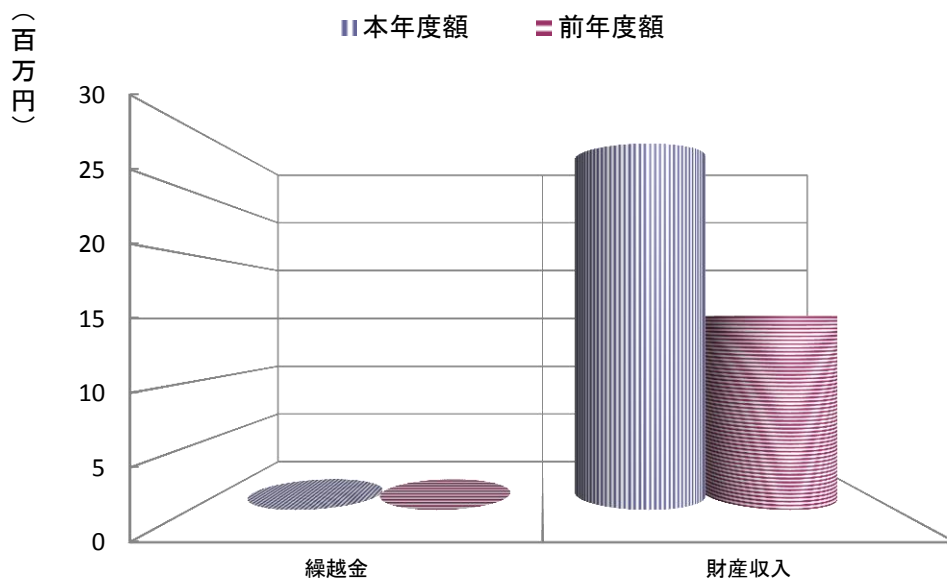


住宅地造成事業特別会計

歳入

(額単位:千円、率単位:%)

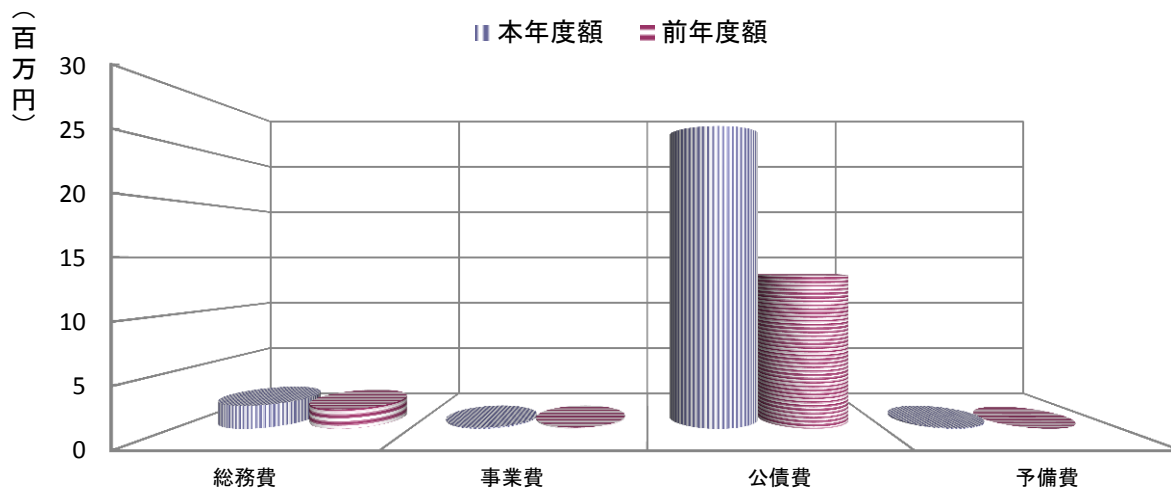
歳入	本年度額	構成比	前年度額	構成比	差引額	増減率
合計	28,700	100.0	15,200	100.0	13,500	88.8
3 繰越金	1	0.0	1	0.0	0	0.0
5 財産収入	28,699	100.0	15,199	100.0	13,500	88.8



歳出

(額単位:千円、率単位:%)

歳出	本年度額	構成比	前年度額	構成比	差引額	増減率
合計	28,700	100.0	15,200	100.0	13,500	88.8
1 総務費	2,007	7.0	1,707	11.2	300	17.6
2 事業費	108	0.4	108	0.7	0	0.0
3 公債費	26,500	92.3	13,377	88.0	13,123	98.1
5 予備費	85	0.3	8	0.1	77	962.5

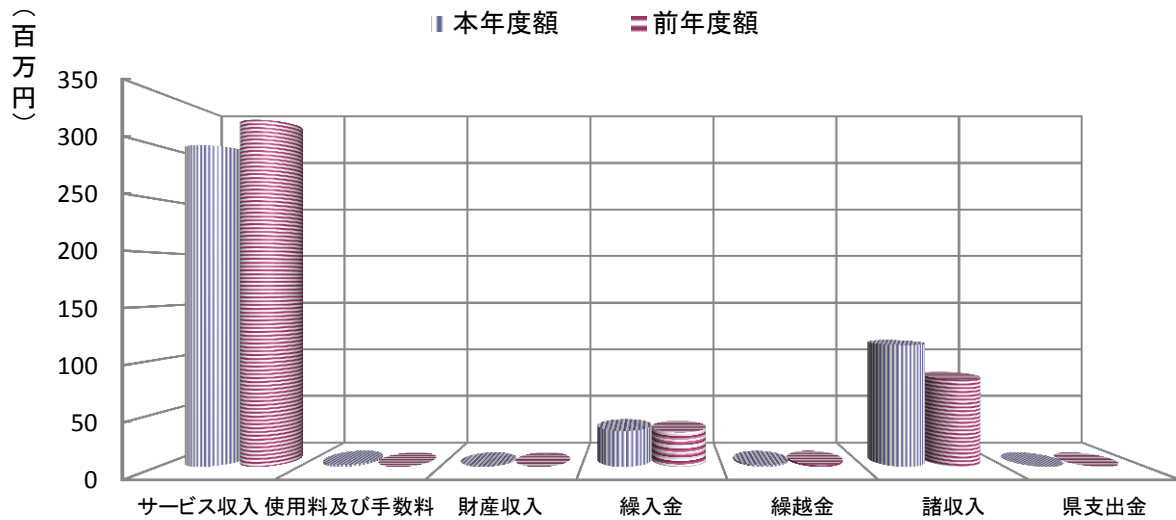


老人保健施設特別会計

歳入

(額単位:千円、率単位:%)

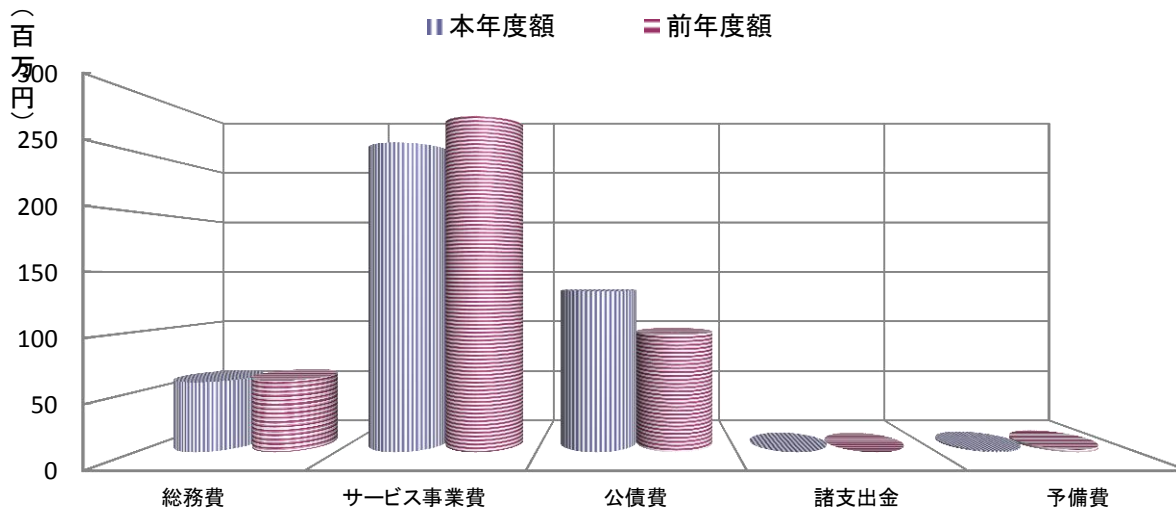
歳入 合計	本年度額	構成比	前年度額	構成比	差引額	増減率
1 サービス収入	300,281	66.6	324,040	73.8	-23,759	-7.3
2 使用料及び手数料	1,800	0.4	0	0.0	1,800	100.0
3 財産収入	10	0.0	56	0.0	-46	-82.1
4 繰入金	33,602	7.5	32,102	7.3	1,500	4.7
5 繰越金	1,500	0.3	1,500	0.3	0	0.0
6 諸収入	113,700	25.2	81,618	18.6	32,082	39.3
7 県支出金	0	0.0	0	0.0	0	0.0



歳出

(額単位:千円、率単位:%)

歳出 合計	本年度額	構成比	前年度額	構成比	差引額	増減率
1 総務費	58,161	12.9	59,385	13.5	-1,224	-2.1
2 サービス事業費	257,682	57.1	279,876	63.7	-22,194	-7.9
3 公債費	134,039	29.7	97,826	22.3	36,213	37.0
4 諸支出金	11	0.0	57	0.0	-46	-80.7
5 予備費	1,000	0.2	2,172	0.5	-1,172	-54.0

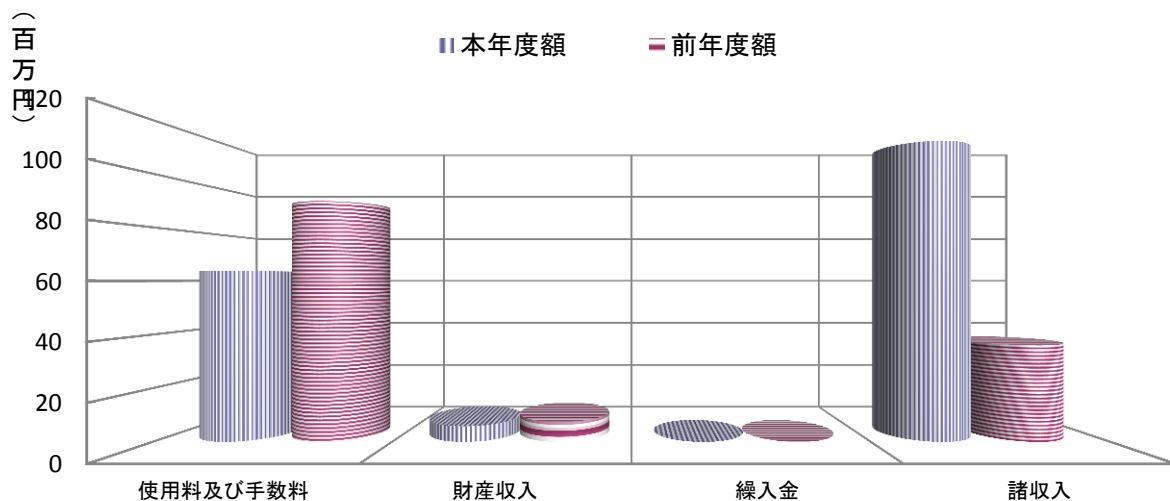


索道事業特別会計

歳入

(額単位:千円、率単位:%)

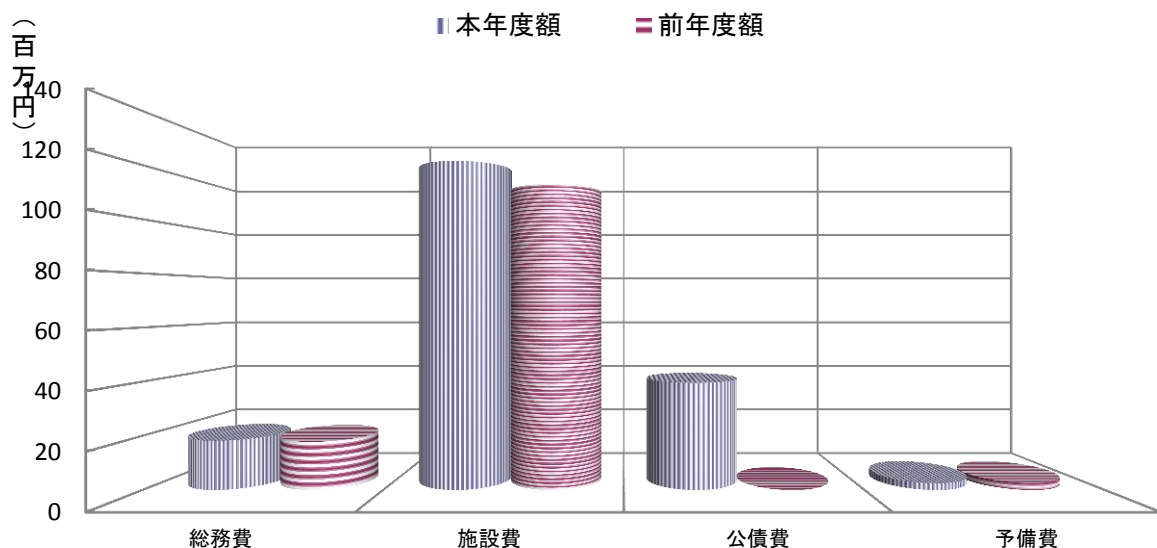
歳入	本年度額	構成比	前年度額	構成比	差引額	増減率
合計	181,788	100.0	133,281	100.0	48,507	36.4
1 使用料及び手数料	63,735	35.1	89,770	67.4	-26,035	-29.0
2 財産収入	5,865	3.2	7,500	5.6	-1,635	-21.8
3 繰入金	0	0.0	0	0.0	0	0.0
5 諸収入	112,188	61.7	36,011	27.0	76,177	211.5



歳出

(額単位:千円、率単位:%)

歳出	本年度額	構成比	前年度額	構成比	差引額	増減率
合計	181,788	100.0	133,281	100.0	48,507	36.4
1 総務費	18,164	10.0	17,807	13.4	357	2.0
2 施設費	121,533	66.9	112,974	84.8	8,559	7.6
3 公債費	39,591	21.8	0	0.0	39,591	100.0
4 予備費	2,500	1.4	2,500	1.9	0	0.0

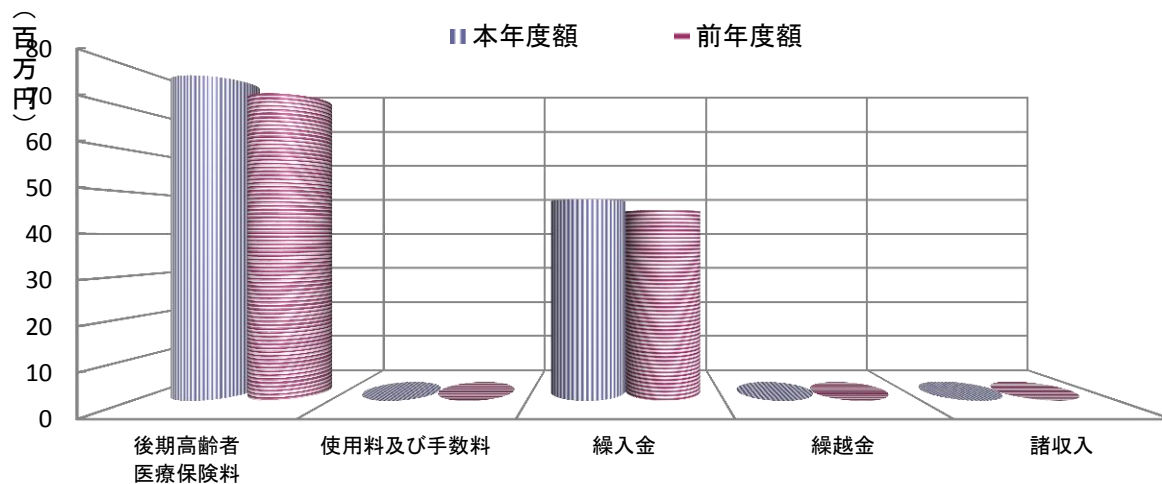


後期高齢者医療特別会計

歳入

(額単位:千円、率単位:%)

歳入	本年度額	構成比	前年度額	構成比	差引額	増減率
合計	126,328	100.0	119,514	100.0	6,814	5.7
1 後期高齢者医療保険料	77,987	61.7	73,684	61.7	4,303	5.8
2 使用料及び手数料	2	0.0	3	0.0	-1	-33.3
5 繰入金	48,238	38.2	45,726	38.3	2,512	5.5
6 繰越金	1	0.0	1	0.0	0	0.0
7 諸収入	100	0.1	100	0.1	0	100.0



歳出

(額単位:千円、率単位:%)

歳出	本年度額	構成比	前年度額	構成比	差引額	増減率
合計	126,328	100.0	119,514	100.0	6,814	5.7
1 総務費	980	0.8	1,169	1.0	-189	-16.2
2 後期高齢者医療広域連合納付金	124,748	98.7	117,745	98.5	7,003	5.9
3 諸支出金	100	0.1	100	0.1	0	0.0
4 予備費	500	0.4	500	0.4	0	0.0

