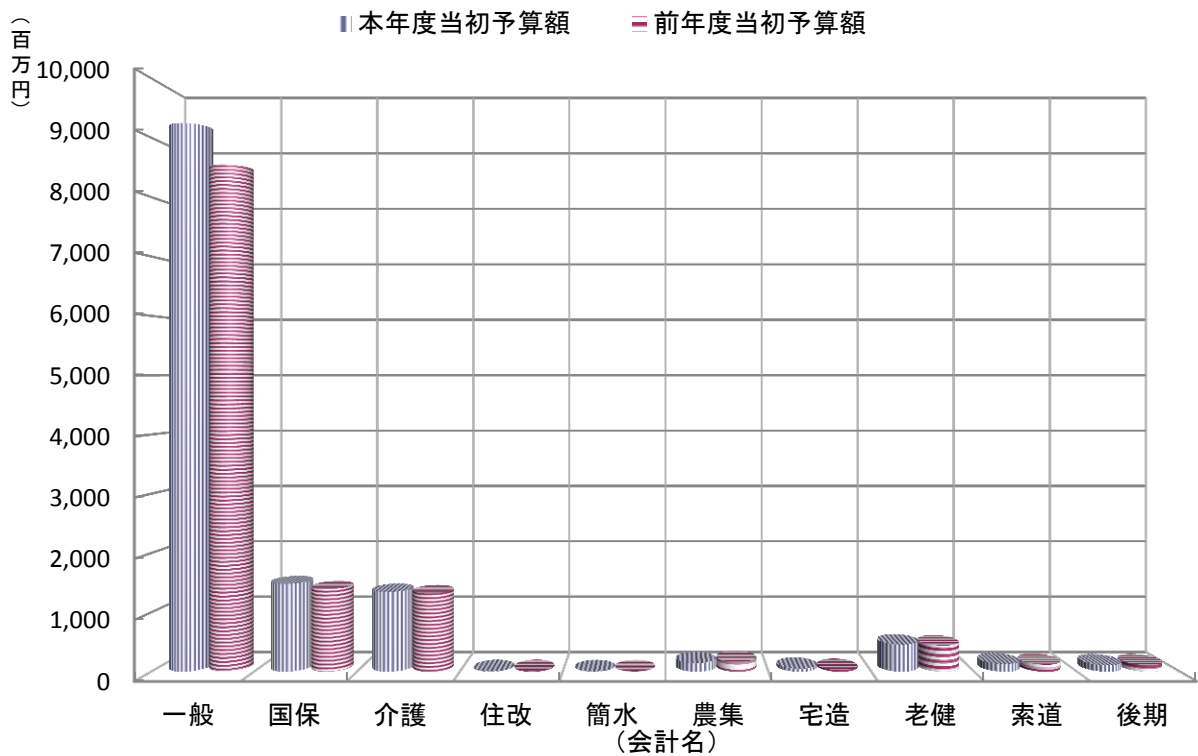


平成25年度 一般会計・特別会計当初予算総括表

(額単位:千円、率単位:%)

会計名	歳入歳出予算額			
	本年度当初予算額	前年度当初予算額	前年度比	増減率
1 一般会計	9,245,000	8,550,000	695,000	8.13
2 国民健康保険特別会計	1,481,130	1,391,450	89,680	6.45
3 介護保険特別会計	1,346,000	1,320,000	26,000	1.97
4 住宅改修資金等貸付事業特別会計	9,686	9,580	106	1.11
5 簡易水道事業特別会計	7,056	6,568	488	7.43
6 農業集落排水事業特別会計	145,423	164,740	-19,317	-11.73
7 住宅地造成事業特別会計	51,200	27,650	23,550	85.17
8 老人保健施設特別会計	458,585	440,814	17,771	4.03
9 索道事業特別会計	129,183	118,934	10,249	8.62
10 後期高齢者医療特別会計	110,180	110,364	-184	-0.17
合計	12,983,443	12,140,100	843,343	6.95

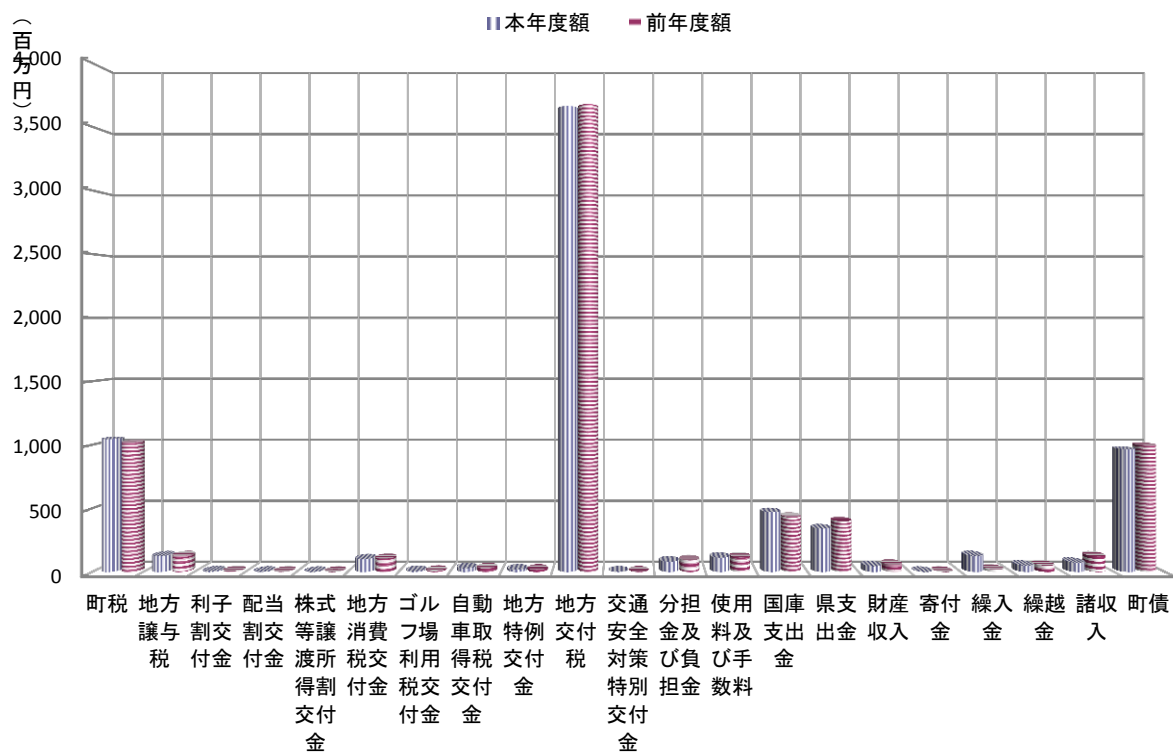


一般会計

歳入

(額単位:千円、比率単位:%)

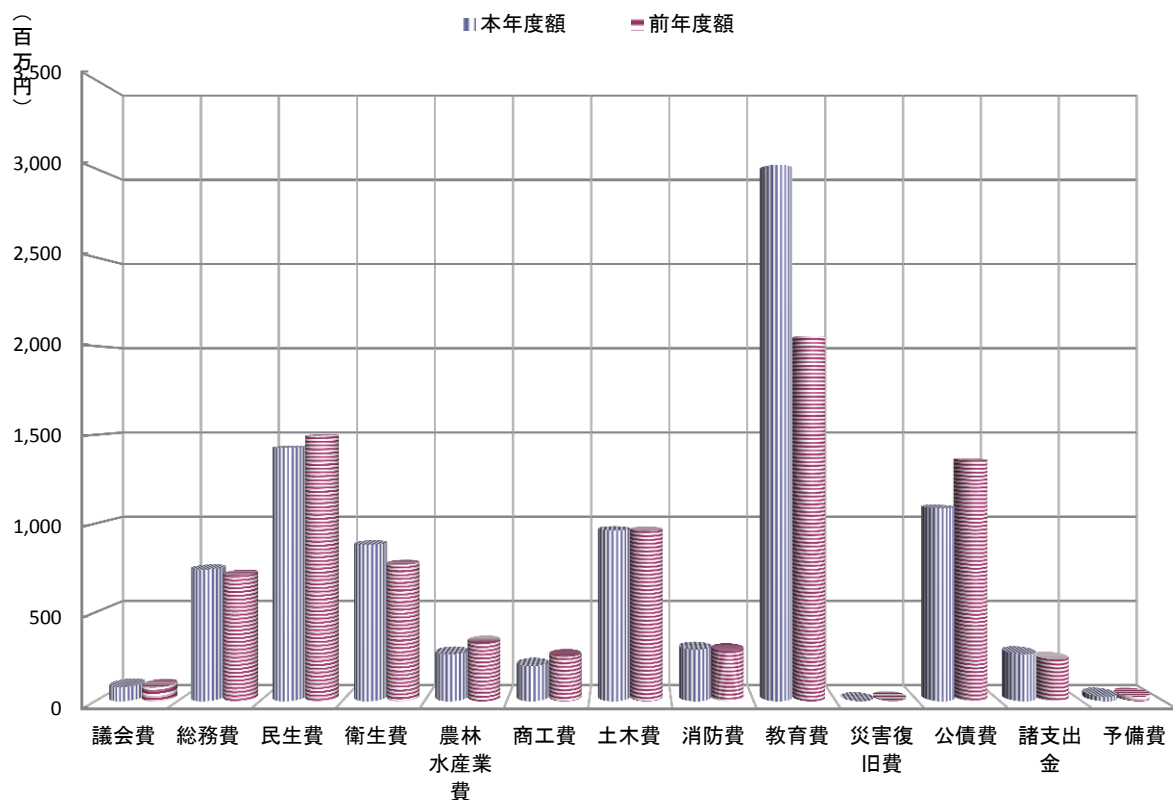
歳入	本年度額	構成比	前年度額	構成比	差引額	増減率
合計	9,245,000	100.0	8,550,000	100.0	695,000	8.1
1 町税	1,024,613	11.1	1,021,052	11.9	3,561	0.3
2 地方譲与税	116,746	1.3	124,841	1.5	-8,095	-6.5
3 利子割交付金	2,567	0.0	3,932	0.0	-1,365	-34.7
4 配当割交付金	1,571	0.0	1,502	0.0	69	4.6
5 株式等譲渡所得割交付金	584	0.0	481	0.0	103	21.4
6 地方消費税交付金	94,888	1.0	97,288	1.1	-2,400	-2.5
7 ゴルフ場利用税交付金	6,104	0.1	5,881	0.1	223	3.8
8 自動車取得税交付金	24,340	0.3	22,022	0.3	2,318	10.5
9 地方特例交付金	3,295	0.0	7,870	0.1	-4,575	-58.1
10 地方交付税	3,568,743	38.6	3,743,320	43.8	-174,577	-4.7
11 交通安全対策特別交付金	1,742	0.0	1,812	0.0	-70	-3.9
12 分担金及び負担金	68,334	0.7	70,565	0.8	-2,231	-3.2
13 使用料及び手数料	120,316	1.3	116,761	1.4	3,555	3.0
14 国庫支出金	1,069,274	11.6	681,586	8.0	387,688	56.9
15 県支出金	342,879	3.7	321,425	3.8	21,454	6.7
16 財産収入	69,818	0.8	56,264	0.7	13,554	24.1
17 寄付金	300	0.0	10	0.0	290	0.0
18 繰入金	700,000	7.6	341,733	4.0	358,267	104.8
19 繰越金	50,000	0.5	50,000	0.6	0	0.0
20 諸収入	300,586	3.3	213,655	2.5	86,931	40.7
21 町債	1,678,300	18.2	1,668,000	19.5	10,300	0.6



一般会計 歳出(目的別)

(額単位:千円、率単位:%)

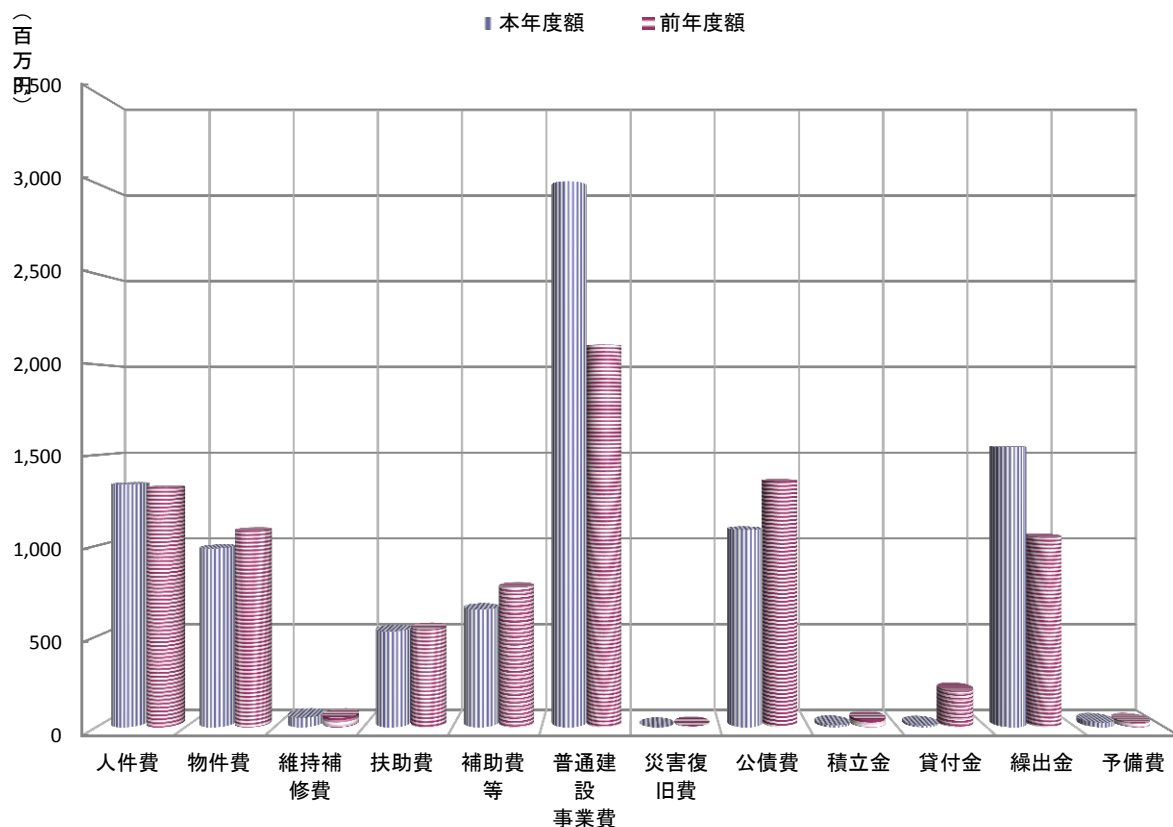
歳出(目的別)	本年度額	構成比	前年度額	構成比	差引額	増減率
合計	9,245,000	100.0	8,550,000	100.0	695,000	8.1
1 議会費	79,096	0.9	77,087	0.9	2,009	2.6
2 総務費	741,203	8.0	710,218	8.3	30,985	4.4
3 民生費	1,428,144	15.4	1,494,929	17.5	-66,785	-4.5
4 衛生費	880,804	9.5	768,040	9.0	112,764	14.7
6 農林 水産業費	264,236	2.9	328,306	3.8	-64,070	-19.5
7 商工費	198,612	2.1	249,787	2.9	-51,175	-20.5
8 土木費	962,329	10.4	959,551	11.2	2,778	0.3
9 消防費	292,271	3.2	283,007	3.3	9,264	3.3
10 教育費	3,019,258	32.7	2,055,591	24.0	963,667	46.9
11 災害復旧費	0	0.0	6,500	0.1	-6,500	-100.0
12 公債費	1,087,428	11.8	1,356,562	15.9	-269,134	-19.8
13 諸支出金	265,807	2.9	234,239	2.7	31,568	13.5
14 予備費	25,812	0.3	26,183	0.3	-371	-1.4



一般会計 歳出(性質別)

(額単位:千円、率単位:%)

歳出(性質別)	本年度額	構成比	前年度額	構成比	差引額	増減率
合計	9,245,000	100.0	8,550,000	100.4	695,000	8.1
1 人件費	1,338,894	14.5	1,320,519	15.4	18,375	1.4
2 物件費	985,396	10.7	1,082,477	12.7	-97,081	-9.0
3 維持補修費	52,657	0.6	52,389	0.6	268	0.5
4 扶助費	528,541	5.7	539,234	6.3	-10,693	-2.0
5 補助費等	650,206	7.0	769,932	9.0	-119,726	-15.6
6 普通建設事業費	3,009,924	32.6	2,109,689	24.7	900,235	42.7
7 災害復旧費	0	0.0	6,500	0.5	-6,500	100.0
9 公債費	1,087,428	11.8	1,356,562	15.9	-269,134	-19.8
10 積立金	12,184	0.1	39,729	0.5	-27,545	-69.3
12 貸付金	9,623	0.1	199,510	2.3	-189,887	-95.2
13 繰出金	1,544,335	16.7	1,047,276	12.2	497,059	47.5
29 予備費	25,812	0.3	26,183	0.3	-371	-1.4

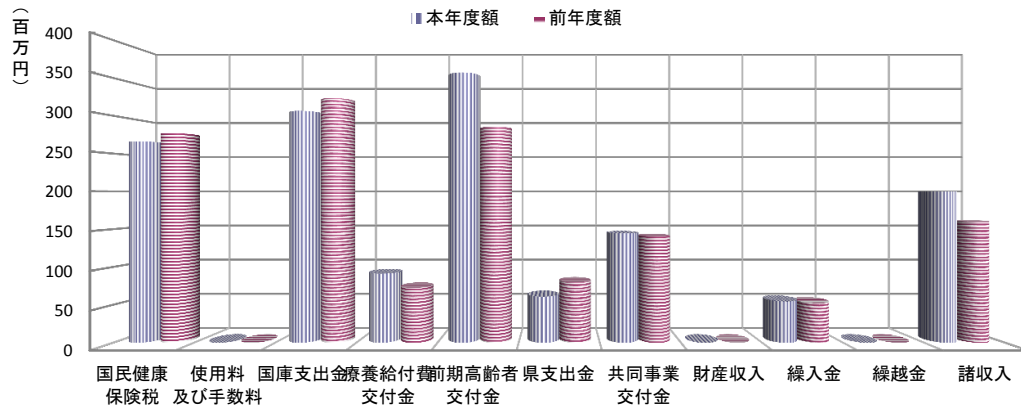


国民健康保険特別会計

歳入

(額単位:千円、率単位:%)

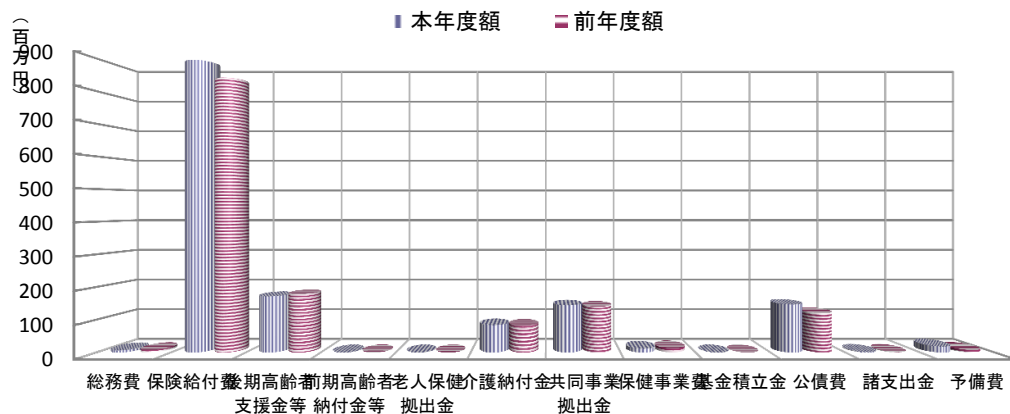
歳入	本年度額	構成比	前年度額	構成比	差引額	増減率
合計	1,481,130	100.0	1,391,450	100.0	89,680	6.4
1 国民健康保険税	265,948	18.0	276,876	19.9	-10,928	-3.9
2 使用料及び手数料	120	0.0	90	0.0	30	33.3
3 国庫支出金	306,329	20.7	323,190	23.2	-16,861	-5.2
4 療養給付費交付金	91,420	6.2	72,601	5.2	18,819	25.9
5 前期高齢者交付金	356,904	24.1	285,531	20.5	71,373	0.0
6 県支出金	61,059	4.1	80,107	5.8	-19,048	-23.8
7 共同事業交付金	144,612	9.8	140,659	10.1	3,953	2.8
8 財産収入	0	0.0	22	0.0	-22	-100.0
9 繰入金	54,632	3.7	52,243	3.8	2,389	4.6
10 繰越金	0	0.0	0	0.0	0	0.0
11 諸収入	200,106	13.5	160,131	11.5	39,975	25.0



歳出

(額単位:千円、率単位:%)

歳出	本年度額	構成比	前年度額	構成比	差引額	増減率
合計	1,481,130	100.0	1,391,450	100.0	89,680	6.4
1 総務費	6,710	0.5	7,112	0.5	-402	-5.7
2 保険給付費	894,817	60.4	840,488	60.4	54,329	6.5
3 後期高齢者支援金等	171,709	11.6	178,193	12.8	-6,484	0.0
4 前期高齢者納付金等	88	0.0	209	0.0	-121	0.0
5 老人保健拠出金	10	0.0	10	0.0	0	0.0
6 介護納付金	84,046	5.7	82,502	5.9	1,544	1.9
7 共同事業拠出金	144,614	9.8	140,661	10.1	3,953	2.8
8 保健事業費	11,804	0.8	12,733	0.9	-929	-7.3
9 基金積立金	0	0.0	23	0.0	-23	-100.0
10 公債費	147,000	9.9	120,000	8.6	27,000	22.5
11 諸支出金	1,704	0.1	1,604	0.1	100	6.2
12 予備費	18,628	1.3	7,915	0.6	10,713	135.4

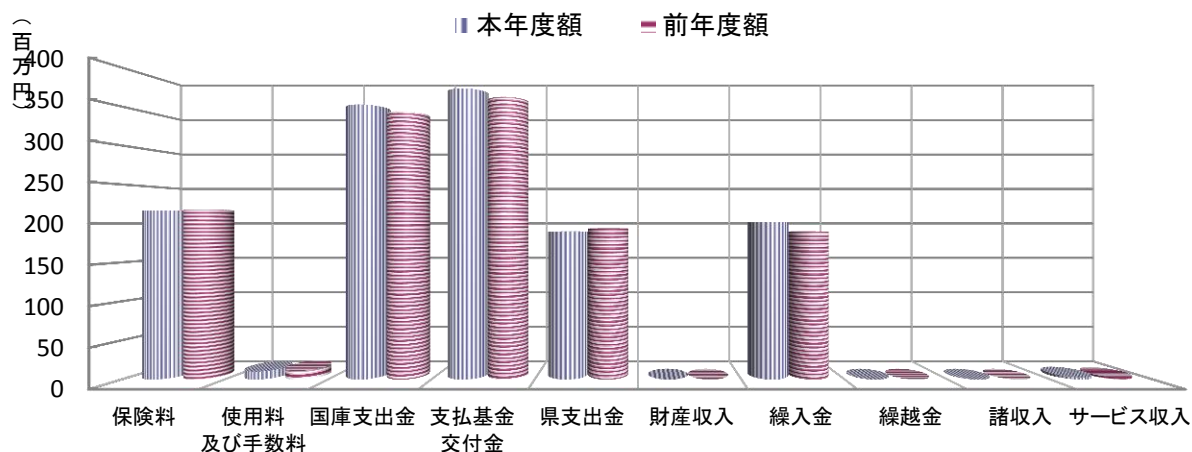


介護保険特別会計

歳入

(額単位:千円、率単位:%)

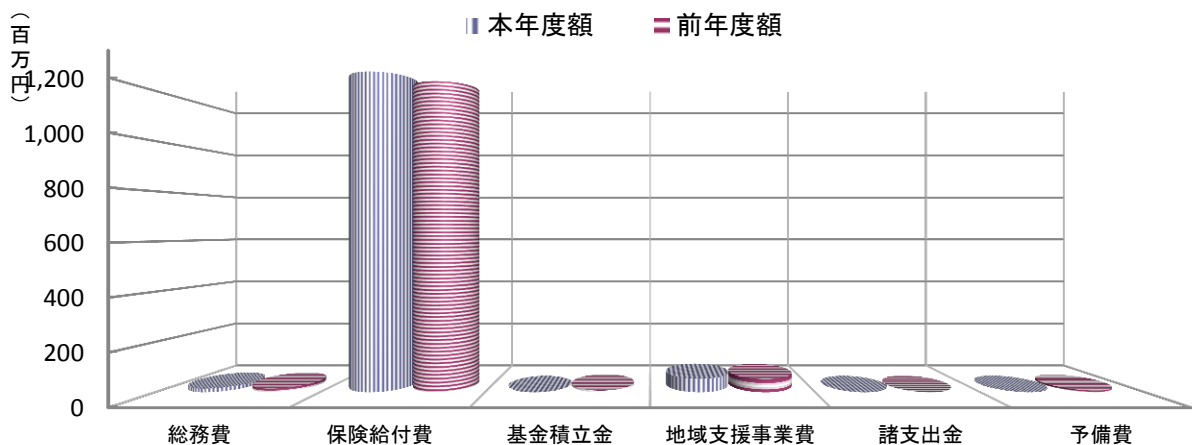
歳入 合計	本年度額	構成比	前年度額	構成比	差引額	増減率
1 保険料	216,778	16.1	217,743	16.5	-965	-0.4
2 使用料 及び手数料	10,292	0.8	11,223	0.9	-931	-8.3
3 国庫支出金	352,358	26.2	343,914	26.1	8,444	2.5
4 支払基金 交付金	372,973	27.7	362,109	27.4	10,864	3.0
5 県支出金	189,207	14.1	193,392	14.7	-4,185	-2.2
6 財産収入	128	0.0	120	0.0	8	6.7
7 繰入金	201,500	15.0	189,245	14.3	12,255	6.5
8 繰越金	1	0.0	1	0.0	0	0.0
9 諸収入	3	0.0	3	0.0	0	0.0
10 サービス収入	2,760	0.2	2,250	0.2	510	22.7



歳出

(額単位:千円、率単位:%)

歳出 合計	本年度額	構成比	前年度額	構成比	差引額	増減率
1 総務費	14,682	1.1	14,818	1.1	-136	-0.9
2 保険給付費	1,276,480	94.8	1,238,015	93.8	38,465	3.1
4 基金積立金	129	0.0	7,003	0.5	-6,874	0.0
5 地域支援事業費	53,801	4.0	52,831	4.0	970	1.8
6 諸支出金	92	0.0	842	0.1	-750	-89.1
7 予備費	816	0.1	6,491	0.5	-5,675	-87.4

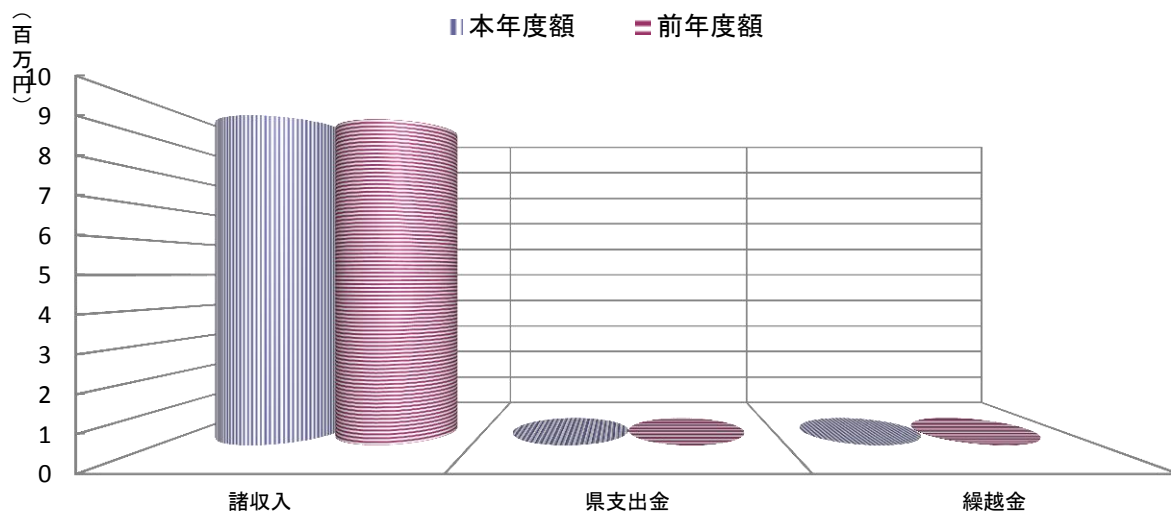


住宅改修資金等貸付事業特別会計

歳入

(額単位:千円、率単位:%)

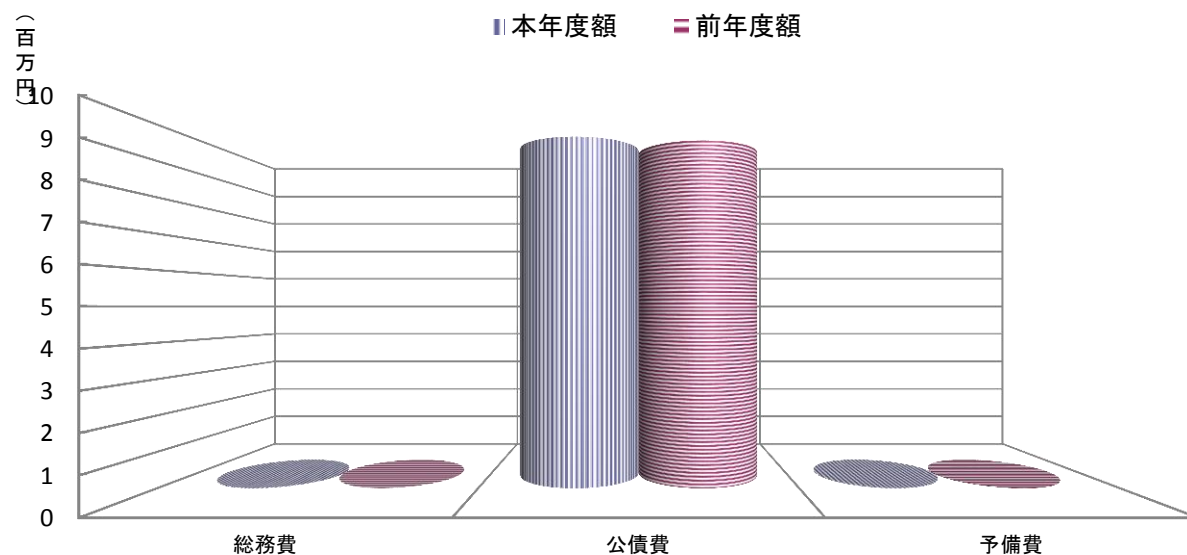
歳入	本年度額	構成比	前年度額	構成比	差引額	増減率
合計	9,686	100.0	9,580	100.0	106	1.1
2 諸収入	9,685	100.0	9,570	99.9	115	1.2
3 県支出金	0	0.0	0	0.0	0	0.0
5 繰越金	1	0.0	10	0.1	-9	-90.0



歳出

(額単位:千円、率単位:%)

歳出	本年度額	構成比	前年度額	構成比	差引額	増減率
合計	9,686	100.0	9,580	100.0	106	1.1
1 総務費	8	0.1	8	0.1	0	0.0
3 公債費	9,668	99.8	9,562	99.8	106	1.1
4 予備費	10	0.1	10	0.1	0	0.0

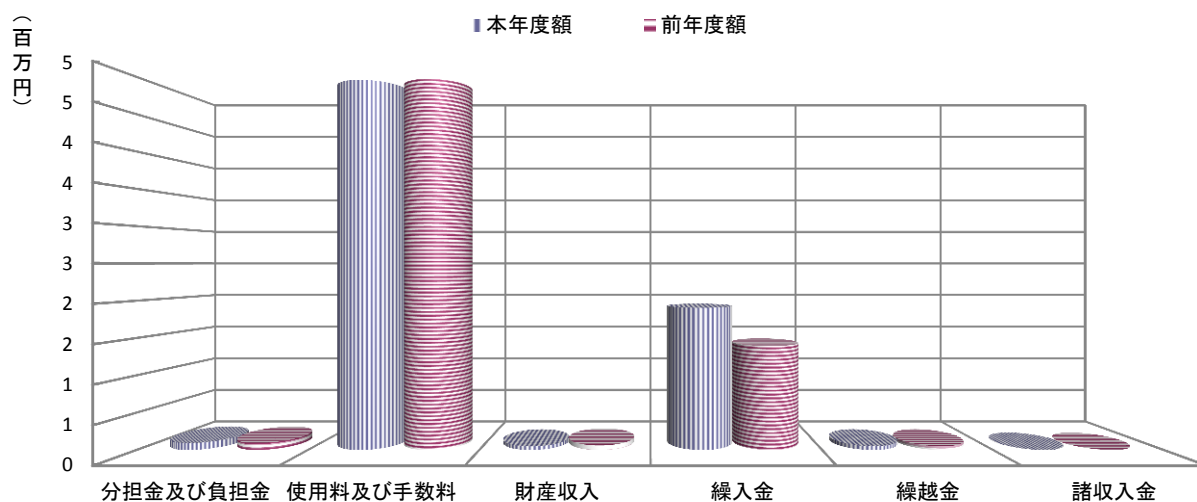


簡易水道事業特別会計

歳入

(額単位:千円、率単位:%)

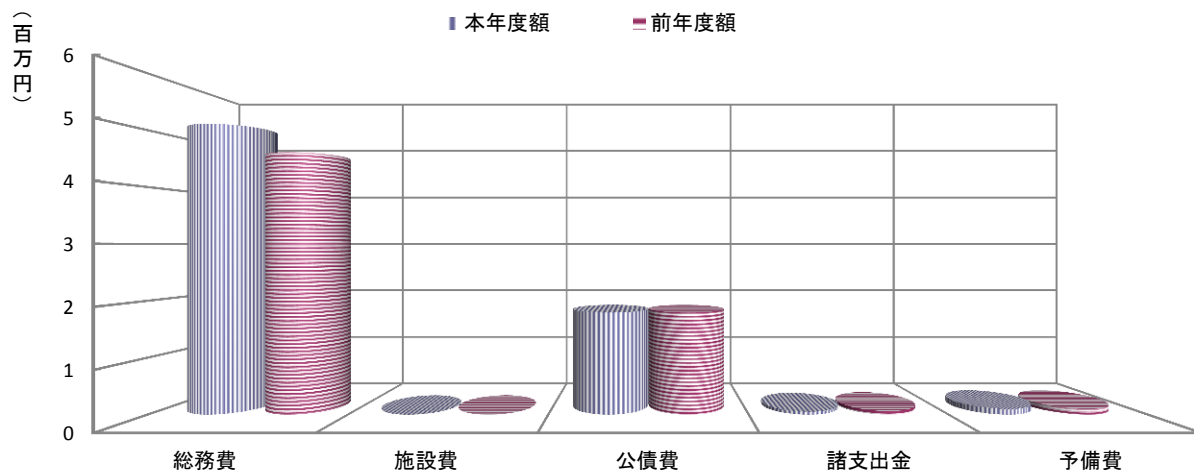
歳入	本年度額	構成比	前年度額	構成比	差引額	増減率
合計	7,056	100.0	6,568	100.0	488	7.4
1 分担金及び負担金	91	1.3	91	1.4	0	0.0
2 使用料及び手数料	4,960	70.3	4,972	75.7	-12	-0.2
4 財産収入	49	0.7	61	0.9	-12	-19.7
6 繰入金	1,905	27.0	1,393	21.2	512	36.8
7 繰越金	50	0.7	50	0.8	0	0.0
8 諸収入金	1	0.0	1	0.0	0	0.0



歳出

(額単位:千円、率単位:%)

歳出	本年度額	構成比	前年度額	構成比	差引額	増減率
合計	7,056	100.0	6,568	100.0	488	7.4
1 総務費	5,113	72.5	4,613	70.2	500	10.8
2 施設費	0	0.0	0	0.0	0	0.0
3 公債費	1,793	25.4	1,793	27.3	0	0.0
4 諸支出金	50	0.7	62	0.9	-12	-19.4
5 予備費	100	1.4	100	1.5	0	0.0

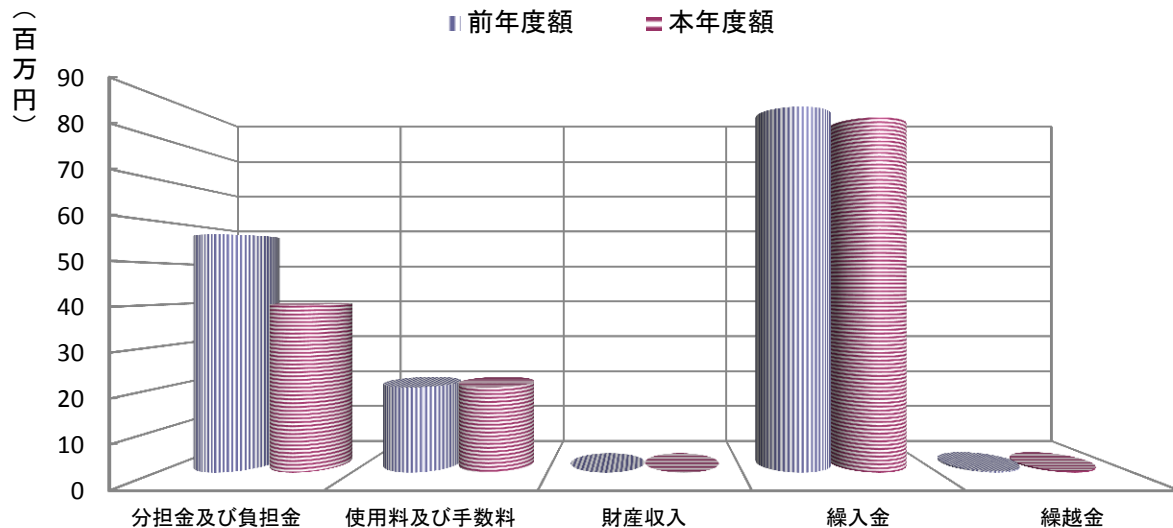


農業集落排水事業特別会計

歳入

(額単位:千円、率単位:%)

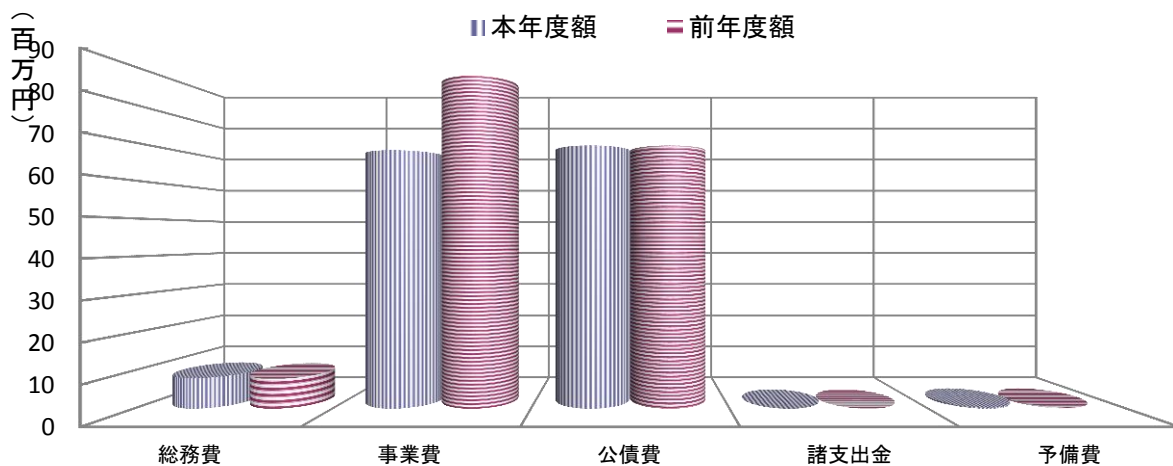
歳入	本年度額	構成比	前年度額	構成比	差引額	増減率
合計	145,423	72.5	164,740	65.5	-19,317	-11.7
1 分担金及び負担金	40,000	27.5	56,815	34.5	-16,815	-29.6
2 使用料及び手数料	20,325	14.0	20,321	12.3	4	0.0
3 財産収入	6	0.0	11	0.0	-5	-45.5
4 繰入金	84,792	58.3	87,293	53.0	-2,501	-2.9
5 繰越金	300	0.2	300	0.2	0	0.0



歳出

(額単位:千円、率単位:%)

歳出(目的別)	本年度額	構成比	前年度額	構成比	差引額	増減率
合計	145,423	100.0	164,740	100.0	-19,317	-11.7
1 総務費	8,013	5.5	7,792	4.7	221	2.8
2 事業費	67,934	46.7	87,468	53.1	-19,534	-22.3
3 公債費	69,168	47.6	69,167	42.0	1	0.0
4 諸支出金	8	0.0	13	0.0	-5	-38.5
5 予備費	300	0.2	300	0.2	0	0.0

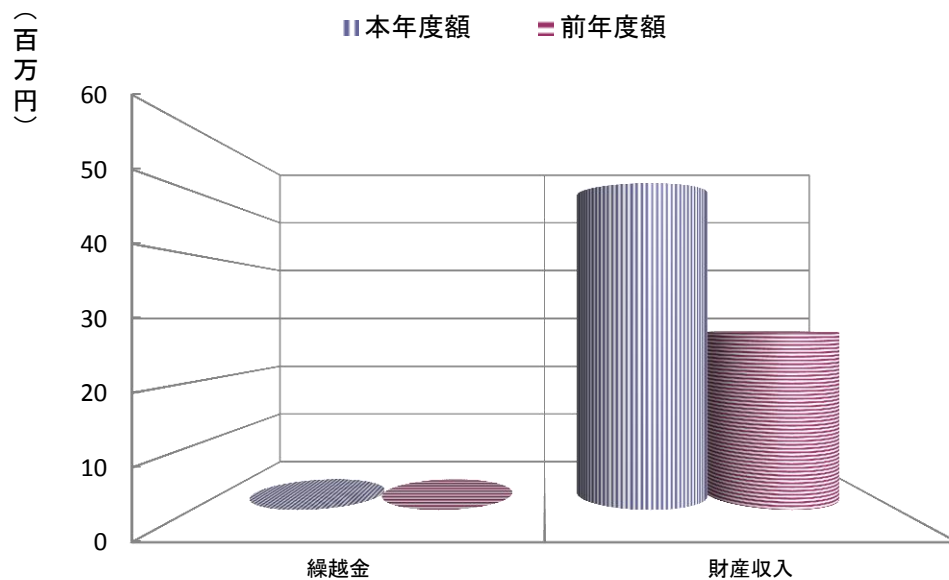


住宅地造成事業特別会計

歳入

(額単位:千円、率単位:%)

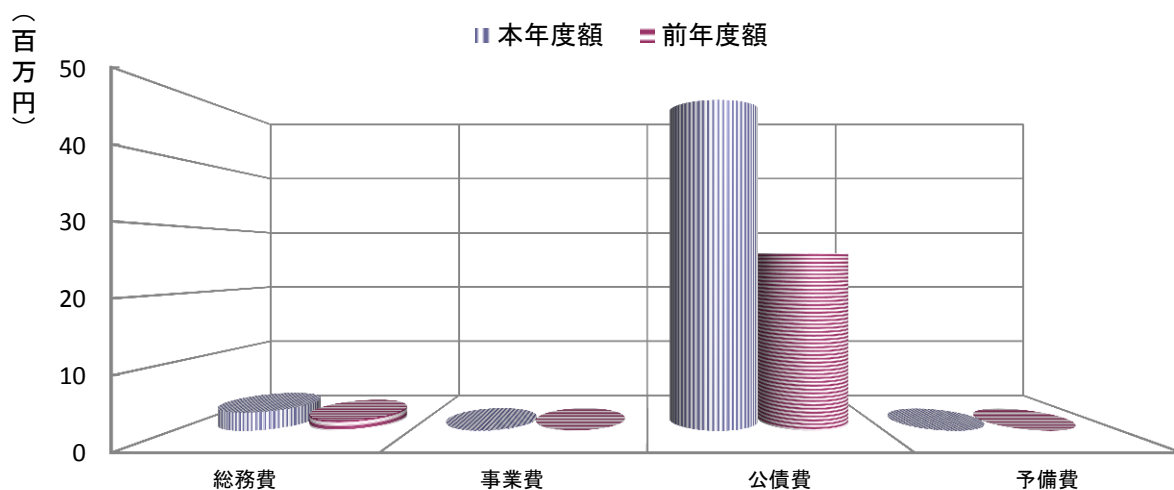
歳入	本年度額	構成比	前年度額	構成比	差引額	増減率
合計	51,200	100.0	27,650	100.0	23,550	85.2
3 繰越金	1	0.0	1	0.0	0	0.0
5 財産収入	51,199	100.0	27,649	100.0	23,550	85.2



歳出

(額単位:千円、率単位:%)

歳出	本年度額	構成比	前年度額	構成比	差引額	増減率
合計	51,200	100.0	27,650	100.0	23,550	85.2
1 総務費	2,670	5.2	1,520	5.5	1,150	75.7
2 事業費	100	0.2	100	0.4	0	0.0
3 公債費	48,400	94.5	26,000	94.0	22,400	86.2
5 予備費	30	0.1	30	0.1	0	0.0

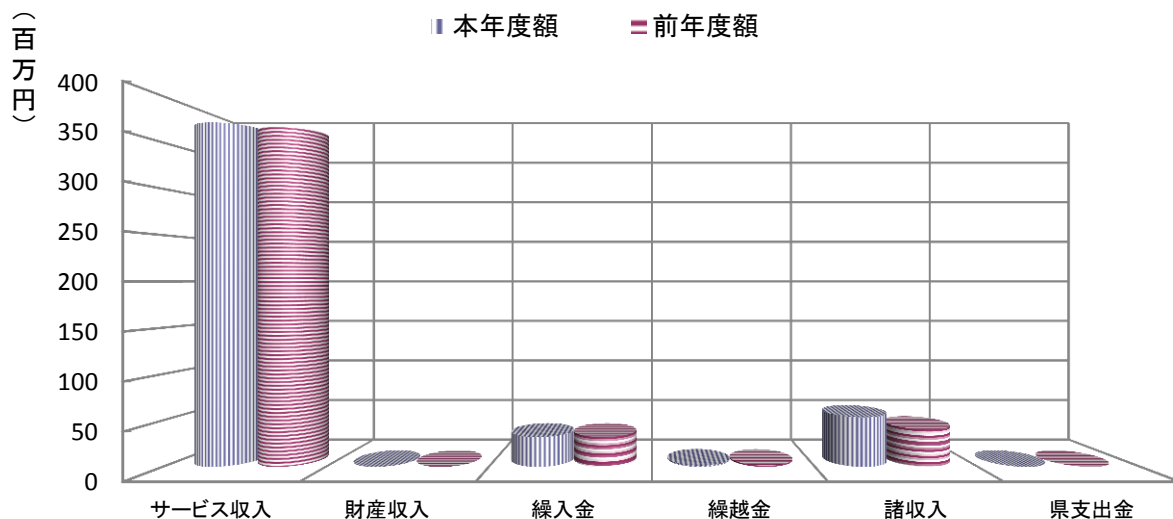


老人保健施設特別会計

歳入

(額単位:千円、率単位:%)

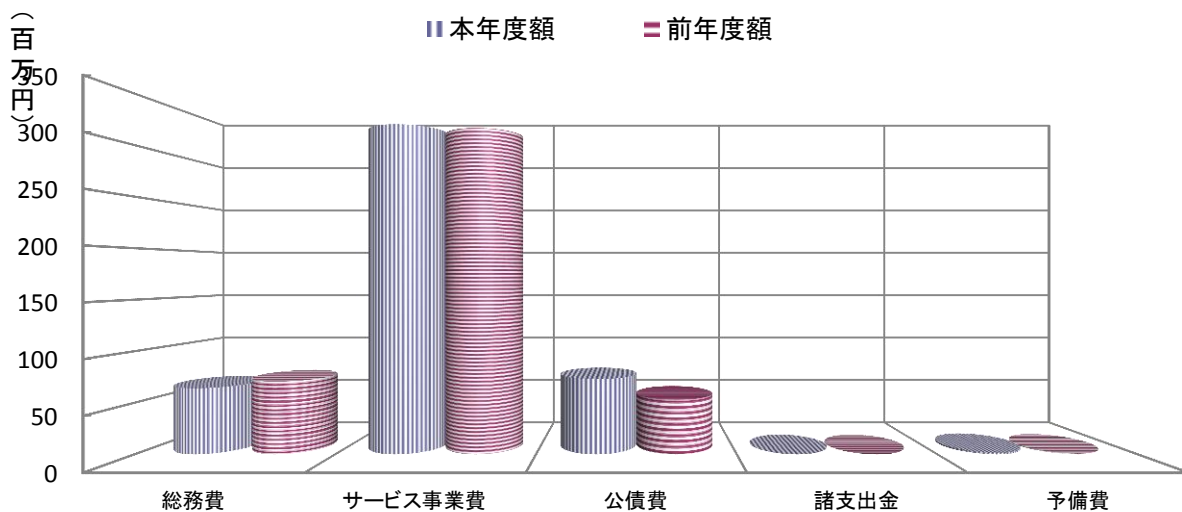
歳入	本年度額	構成比	前年度額	構成比	差引額	増減率
合計	458,585	100.0	440,814	100.0	17,771	4.0
1 サービス収入	371,462	81.0	367,091	83.3	4,371	1.2
3 財産収入	10	0.0	10	0.0	0	0.0
4 繰入金	32,102	7.0	32,102	7.3	0	0.0
5 繰越金	1,500	0.3	1,300	0.3	200	15.4
6 諸収入	53,511	11.7	40,311	9.1	13,200	32.7
7 県支出金	0	0.0	0	0.0	0	0.0



歳出

(額単位:千円、率単位:%)

歳出	本年度額	構成比	前年度額	構成比	差引額	増減率
合計	458,585	100.0	440,814	100.0	17,771	4.0
1 総務費	64,000	14.0	70,501	16.0	-6,501	-9.2
2 サービス事業費	320,279	69.8	316,619	71.8	3,660	1.2
3 公債費	72,955	15.9	52,955	12.0	20,000	37.8
4 諸支出金	10	0.0	10	0.0	0	0.0
5 予備費	1,341	0.3	729	0.2	612	84.0

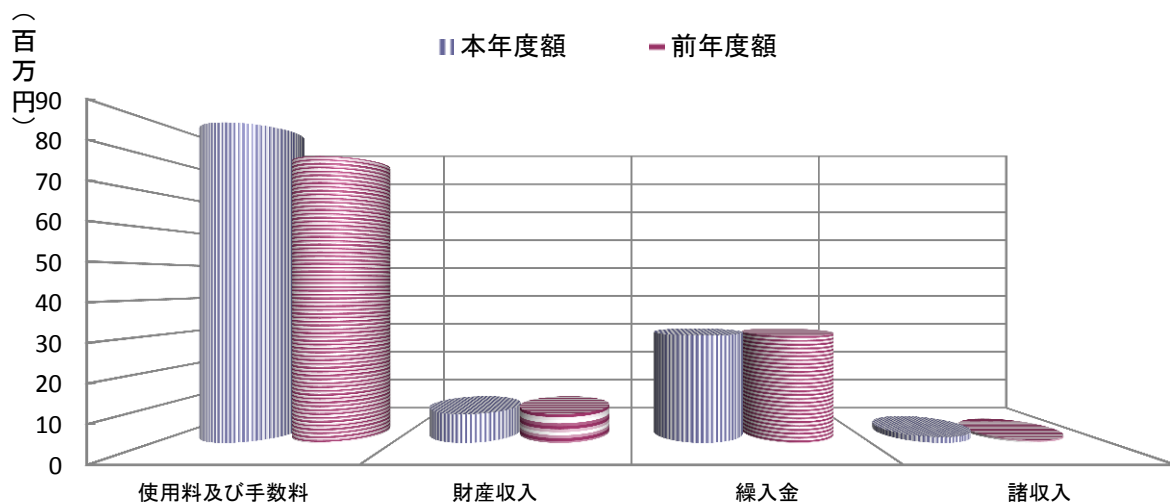


索道事業特別会計

歳入

(額単位:千円、率単位:%)

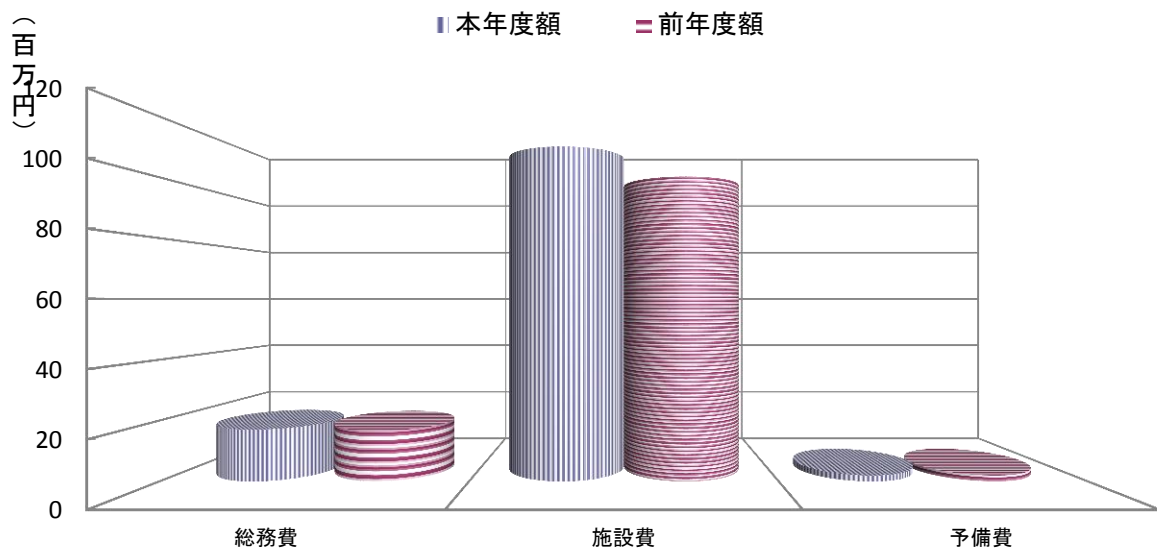
歳入	本年度額	構成比	前年度額	構成比	差引額	増減率
合計	129,183	100.0	118,934	100.0	10,249	8.6
1 使用料及び手数料	89,566	69.3	80,166	67.4	9,400	11.7
2 財産収入	8,030	6.2	8,030	6.8	0	0.0
3 繰入金	29,978	23.2	29,978	25.2	0	0.0
5 諸収入	1,609	1.2	760	0.6	849	111.7



歳出

(額単位:千円、率単位:%)

歳出	本年度額	構成比	前年度額	構成比	差引額	増減率
合計	129,183	100.0	118,934	100.0	10,249	8.6
1 総務費	17,079	13.2	16,711	14.1	368	2.2
2 施設費	110,104	85.2	100,223	84.3	9,881	9.9
4 予備費	2,000	1.5	2,000	1.7	0	0.0

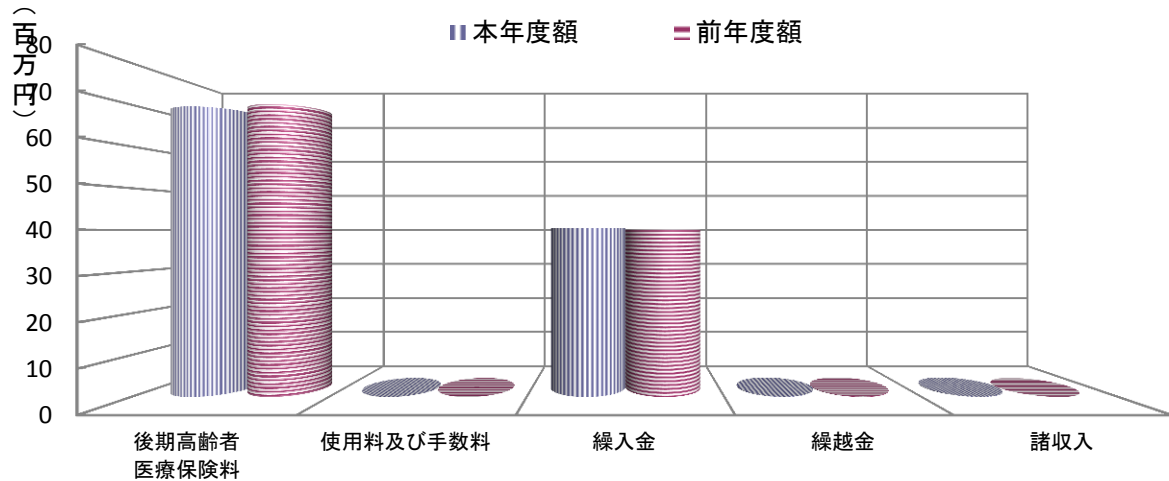


後期高齢者医療特別会計

歳入

(額単位:千円、率単位:%)

歳入	本年度額	構成比	前年度額	構成比	差引額	増減率
合計	110,180	100.0	110,364	100.0	-184	-0.2
1 後期高齢者医療保険料	69,575	63.1	70,140	63.6	-565	-0.8
2 使用料及び手数料	10	0.0	18	0.0	-8	-44.4
5 繰入金	40,395	36.7	40,106	36.3	289	0.7
6 繰越金	100	0.1	100	0.1	0	0.0
7 諸収入	100	0.1	0	0.0	100	100.0



歳出

(額単位:千円、率単位:%)

歳出	本年度額	構成比	前年度額	構成比	差引額	増減率
合計	110,180	100.0	110,364	100.0	-184	-0.2
1 総務費	1,844	1.7	1,225	1.1	619	50.5
2 後期高齢者医療広域連合納付金	107,736	97.8	108,609	98.4	-873	-0.8
3 諸支出金	100	0.1	30	0.0	70	233.3
4 予備費	500	0.5	500	0.5	0	0.0

