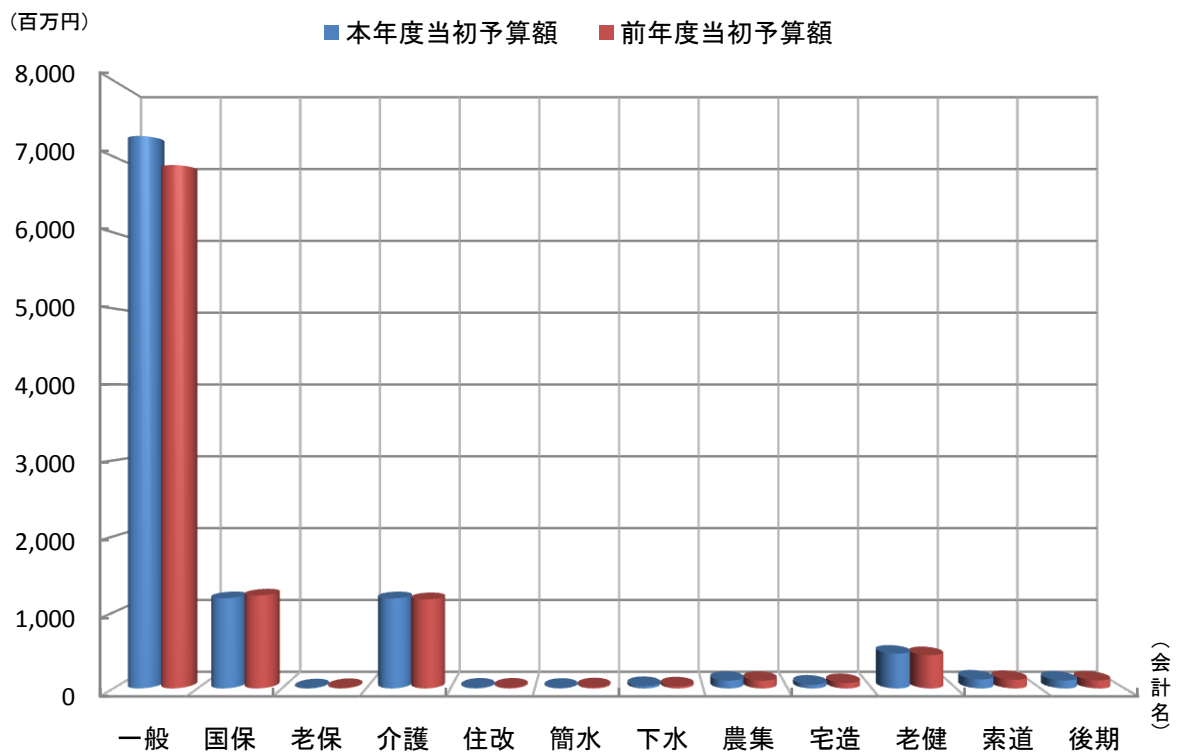


# 平成22年度 一般会計・特別会計当初予算総括表

(額単位:千円、率単位:%)

会計名	歳入歳出予算額			
	本年度当初予算額	前年度当初予算額	前年度比	増減率
1 一般会計	7,269,000	6,886,000	383,000	5.56
2 国民健康保険特別会計	1,185,642	1,222,586	-36,944	-3.02
3 老人保健特別会計	5	4,803	-4,798	-99.90
4 介護保険特別会計	1,184,527	1,171,531	12,996	1.11
5 住宅改修資金等貸付事業特別会計	9,639	9,751	-112	-1.15
6 簡易水道事業特別会計	7,199	13,400	-6,201	-46.28
7 下水道事業特別会計	31,279	26,152	5,127	19.60
8 農業集落排水事業特別会計	103,125	101,375	1,750	1.73
9 住宅地造成事業特別会計	50,500	71,000	-20,500	-28.87
10 老人保健施設特別会計	458,266	437,400	20,866	4.77
11 索道事業特別会計	119,437	114,262	5,175	4.53
12 後期高齢者医療特別会計	104,469	106,226	-1,757	-1.65
合計	10,523,088	10,164,486	358,602	3.53



# 一般会計

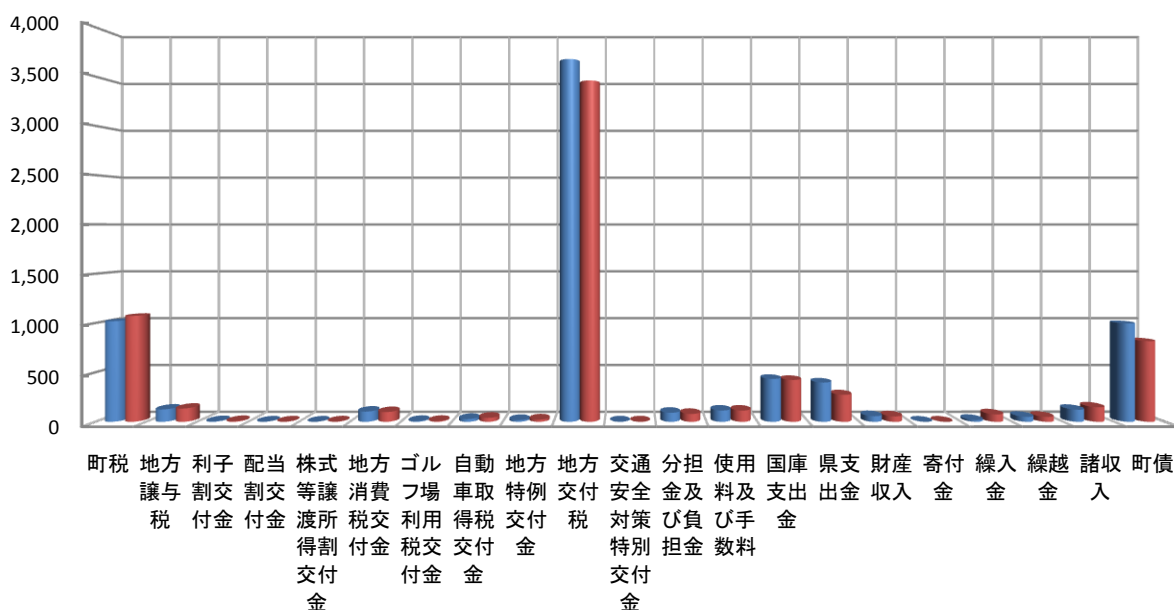
## 歳入

(額単位:千円、比率単位:%)

歳入	本年度額	構成比	前年度額	構成比	差引額	増減率
合計	7,269,000	100.0	6,886,000	100.0	383,000	5.6
1 町税	1,019,009	14.0	1,072,864	15.6	-53,855	-5.0
2 地方譲与税	125,000	1.7	134,349	2.0	-9,349	-7.0
3 利子割交付金	4,454	0.1	6,000	0.1	-1,546	-25.8
4 配当割交付金	1,185	0.0	1,917	0.0	-732	-38.2
5 株式等譲渡所得割交付金	534	0.0	2,308	0.0	-1,774	-76.9
6 地方消費税交付金	103,515	1.4	98,909	1.4	4,606	4.7
7 ゴルフ場利用税交付金	7,124	0.1	7,453	0.1	-329	-4.4
8 自動車取得税交付金	27,951	0.4	40,259	0.6	-12,308	-30.6
9 地方特例交付金	16,957	0.2	22,445	0.3	-5,488	-24.5
10 地方交付税	3,676,000	50.6	3,458,793	50.2	217,207	6.3
11 交通安全対策特別交付金	1,814	0.0	1,930	0.0	-116	-6.0
12 分担金及び負担金	92,019	1.3	80,009	1.2	12,010	15.0
13 使用料及び手数料	114,616	1.6	114,271	1.7	345	0.3
14 国庫支出金	435,367	6.0	424,366	6.2	11,001	2.6
15 県支出金	397,919	5.5	274,122	4.0	123,797	45.2
16 財産収入	57,407	0.8	54,882	0.8	2,525	4.6
17 寄付金	181	0.0	200	0.0	-19	0.0
18 繰入金	17,916	0.2	75,558	1.1	-57,642	-76.3
19 繰越金	50,000	0.7	50,000	0.7	0	0.0
20 諸収入	122,632	1.7	147,365	2.1	-24,733	-16.8
21 町債	997,400	13.7	818,000	11.9	179,400	21.9

(百万円)

■ 本年度額 ■ 前年度額



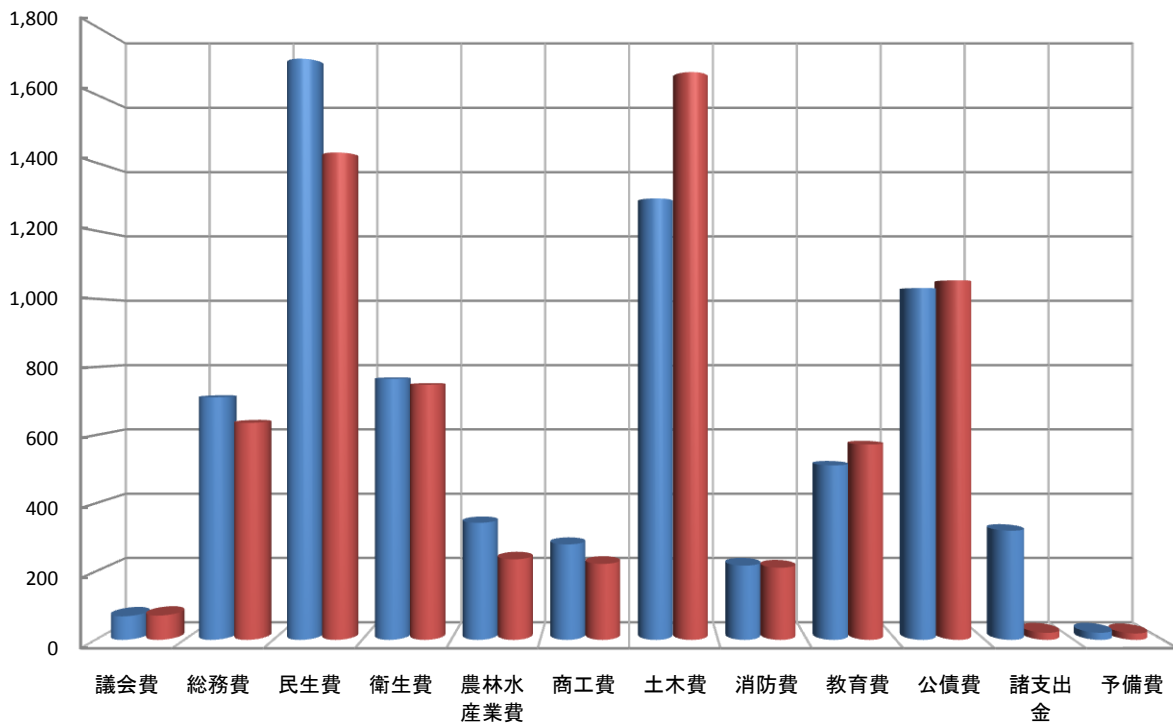
# 一般会計 歳出(目的別)

(額単位:千円、率単位:%)

歳出(目的別)	本年度額	構成比	前年度額	構成比	差引額	増減率
合計	7,269,000	100.0	6,886,000	100.0	383,000	5.6
1 議会費	68,975	0.9	71,133	1.0	-2,158	-3.0
2 総務費	711,135	9.8	636,345	9.2	74,790	11.8
3 民生費	1,704,012	23.4	1,428,877	20.8	275,135	19.3
5 衛生費	765,261	10.5	747,812	10.9	17,449	2.3
6 農林水産業費	343,263	4.7	236,231	3.4	107,032	45.3
7 商工費	279,969	3.9	222,877	3.2	57,092	25.6
8 土木費	1,294,215	17.8	1,664,547	24.2	-370,332	-22.2
9 消防費	217,828	3.0	211,602	3.1	6,226	2.9
10 教育費	511,763	7.0	572,782	8.3	-61,019	-10.7
12 公債費	1,031,618	14.2	1,054,239	15.3	-22,621	-2.1
13 諸支出金	320,073	4.4	20,760	0.3	299,313	1,441.8
14 予備費	20,888	0.3	18,795	0.3	2,093	11.1

(百万円)

■ 本年度額 ■ 前年度額



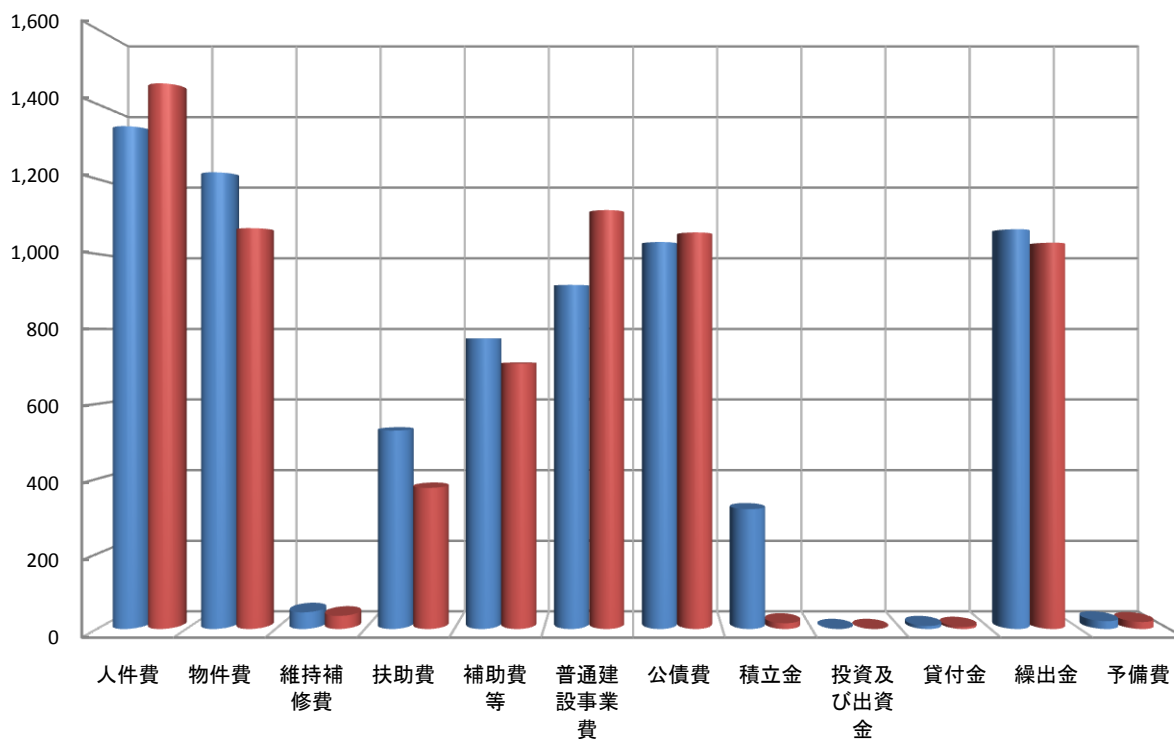
# 一般会計 歳出(性質別)

(額単位:千円、率単位:%)

歳出(性質別)	本年度額	構成比	前年度額	構成比	差引額	増減率
合計	7,269,000	100.0	6,886,000	100.0	383,000	5.6
1 人件費	1,340,512	18.4	1,454,722	21.1	-114,210	-7.9
2 物件費	1,217,539	16.7	1,068,700	15.5	148,839	13.9
3 維持補修費	44,350	0.6	34,942	0.5	9,408	26.9
4 扶助費	528,958	7.3	376,174	5.5	152,784	40.6
5 補助費等	774,147	10.6	707,572	10.3	66,575	9.4
6 普通建設事業費	917,427	12.6	1,116,796	16.2	-199,369	-17.9
9 公債費	1,031,618	14.2	1,057,192	15.4	-25,574	-2.4
10 積立金	319,473	4.4	15,460	0.2	304,013	1,966.4
11 投資及び出資金	0	0.0	0	0.0	0	0.0
12 貸付金	8,260	0.1	5,800	0.1	2,460	42.4
13 繰出金	1,065,828	14.7	1,029,847	15.0	35,981	3.5
29 予備費	20,888	0.3	18,795	0.3	2,093	11.1

(百万円)

■ 本年度額 ■ 前年度額



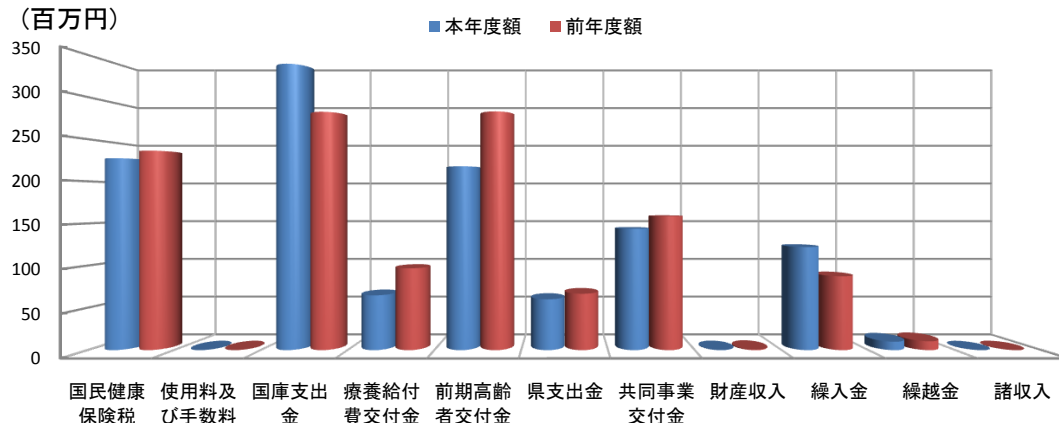
# 国民健康保険特別会計

## 歳入

(額単位:千円、率単位:%)

歳入	本年度額	構成比	前年度額	構成比	差引額	増減率
合計	1,185,642	100.0	1,222,586	76.9	-36,944	-3.0
1 国民健康保険税	227,335	19.2	236,283	19.3	-8,948	-3.8
2 使用料及び手数料	105	0.0	105	0.0	0	0.0
3 国庫支出金	339,130	28.6	282,254	23.1	56,876	20.2
4 療養給付費交付金	64,864	5.5	96,884	7.9	-32,020	-33.0
5 前期高齢者交付金	217,748	18.4	282,715		-64,967	0.0
6 県支出金	60,195	5.1	66,808	5.5	-6,613	-9.9
7 共同事業交付金	143,809	12.1	158,676	13.0	-14,867	-9.4
8 財産収入	255	0.0	702	0.1	-447	-63.7
9 繰入金	122,169	10.3	87,472	7.2	34,697	39.7
10 繰越金	10,000	0.8	10,571	0.9	-571	-5.4
11 諸収入	32	0.0	116	0.0	-84	-72.4

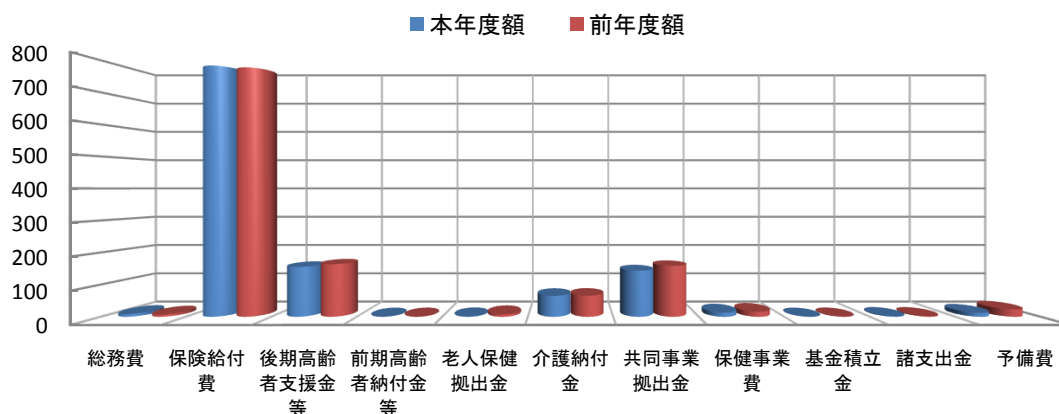
(百万円)



## 歳出

(額単位:千円、率単位:%)

歳出	本年度額	構成比	前年度額	構成比	差引額	増減率
合計	1,185,642	100.0	1,222,586	86.6	-36,944	-3.0
1 総務費	8,560	0.7	6,925	0.6	1,635	23.6
2 保険給付費	782,856	66.0	777,230	63.6	5,626	0.7
3 後期高齢者支援金等	155,667	13.1	163,863	0.0	-8,196	0.0
4 前期高齢者納付金等	279	0.0	527	0.0	-248	0.0
5 老人保健拠出金	1,013	0.1	7,830	0.6	-6,817	-87.1
6 介護納付金	65,247	5.5	65,718	5.4	-471	-0.7
7 共同事業拠出金	143,816	12.1	158,680	13.0	-14,864	-9.4
8 保健事業費	13,187	1.1	15,791	1.3	-2,604	-16.5
9 基金積立金	256	0.0	703	0.1	-447	-63.6
11 諸支出金	2,154	0.2	2,154	0.2	0	0.0
12 予備費	12,607	1.1	23,165	1.9	-10,558	-45.6



# 老人保健特別会計

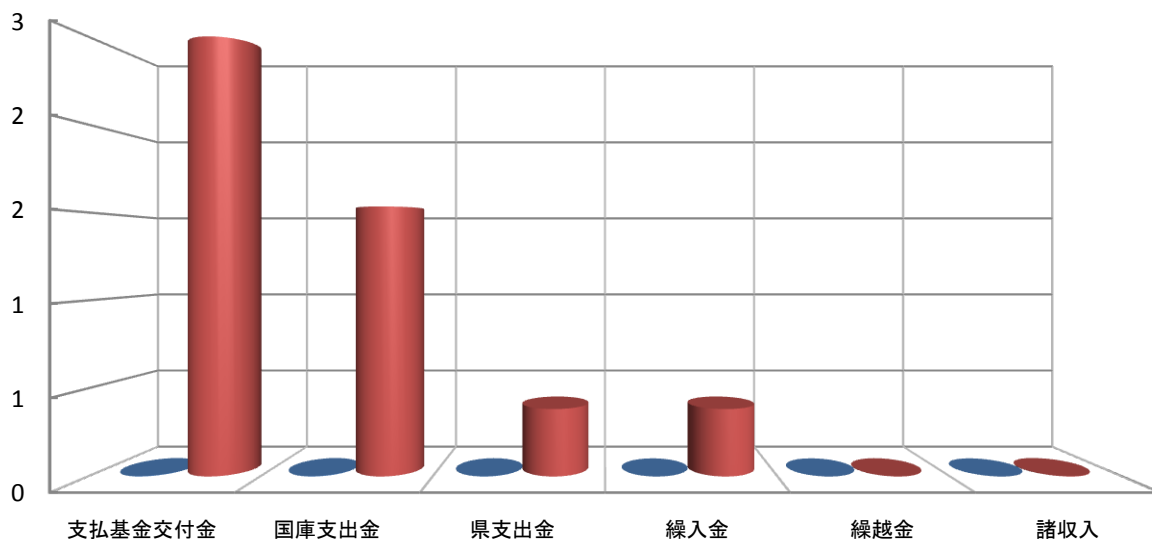
## 歳入

(額単位:千円、率単位:%)

歳入	本年度額	構成比	前年度額	構成比	差引額	増減率
合計	5	100.0	4,803	100.0	-4,798	-99.9
1 支払基金交付金	2	40.0	2,500	52.1	-2,498	-99.9
2 国庫支出金	2	40.0	1,534	31.9	-1,532	-99.9
3 県支出金	1	20.0	383	8.0	-382	-99.7
4 繰入金	0	0.0	383	8.0	-383	-100.0
5 繰越金	0	0.0	1	0.0	-1	-100.0
6 諸収入	0	0.0	2	0.0	-2	-100.0

(百万円)

■ 本年度額 ■ 前年度額



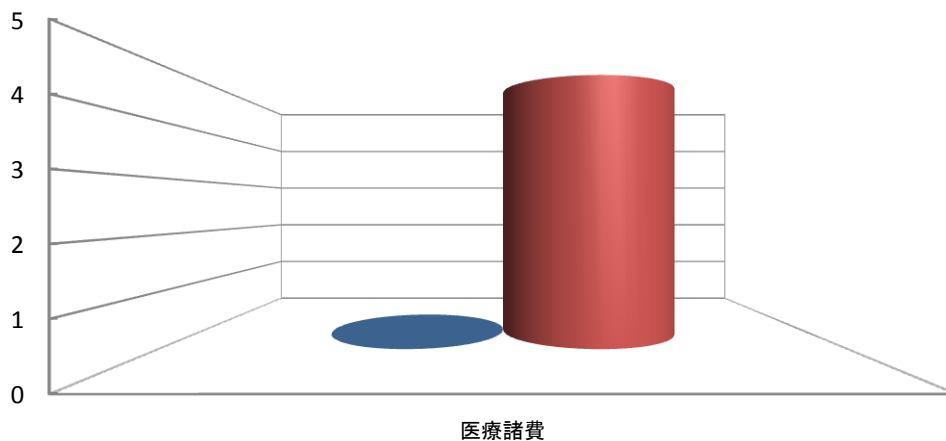
## 歳出

(額単位:千円、率単位:%)

歳出	本年度額	構成比	前年度額	構成比	差引額	増減率
合計	5	100.0	4,803	100.0	-4,798	-99.9
1 医療諸費	5	100.0	4,803	100.0	-4,798	-99.9

(百万円)

■ 本年度額 ■ 前年度額



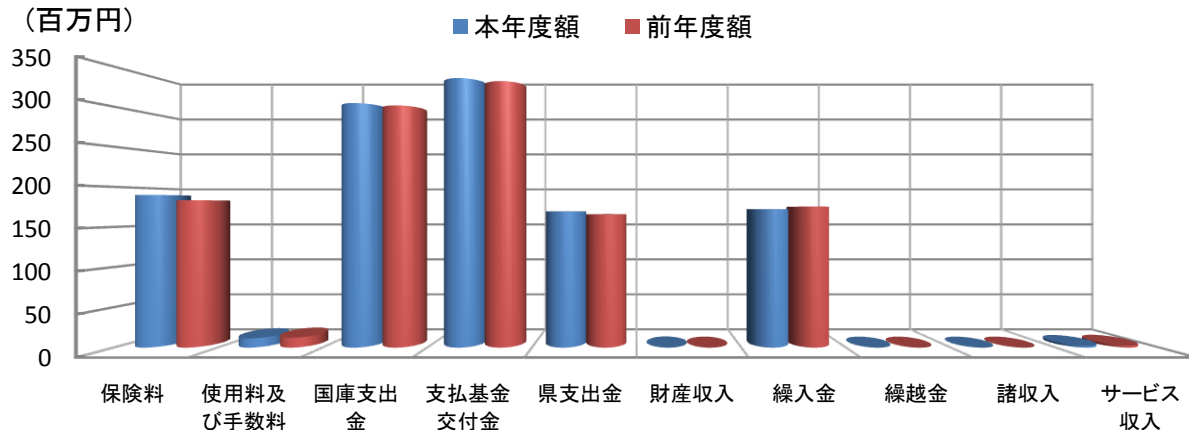
# 介護保険特別会計

## 歳入

(額単位:千円、率単位:%)

歳入	本年度額	構成比	前年度額	構成比	差引額	増減率
合計	1,184,527	100.0	1,171,531	100.0	12,996	1.1
1 保険料	189,933	16.0	183,296	15.6	6,637	3.6
2 使用料及び手数料	11,441	1.0	12,333	1.1	-892	-7.2
3 国庫支出金	304,179	25.7	301,233	25.7	2,946	1.0
4 支払基金交付金	335,217	28.3	331,464	28.3	3,753	1.1
5 県支出金	169,220	14.3	165,338	14.1	3,882	2.3
6 財産収入	224	0.0	1	0.0	223	22,300.0
7 繰入金	172,059	14.5	175,362	15.0	-3,303	-1.9
8 繰越金	1	0.0	1	0.0	0	0.0
9 諸収入	3	0.0	3	0.0	0	0.0
10 サービス収入	2,250	0.2	2,500	0.2	-250	-10.0

(百万円)

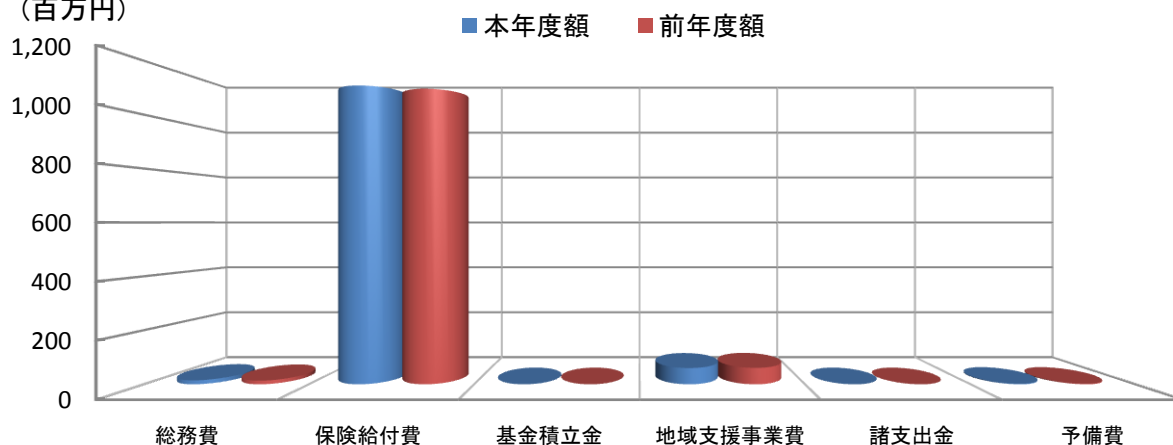


## 歳出

(額単位:千円、率単位:%)

歳出	本年度額	構成比	前年度額	構成比	差引額	増減率
合計	1,184,527	100.0	1,171,531	100.0	12,996	1.1
1 総務費	14,490	1.2	13,254	1.1	1,236	9.3
2 保険給付費	1,107,525	93.5	1,095,321	93.5	12,204	1.1
4 基金積立金	225	0.0	1	0.0	224	0.0
5 地域支援事業費	60,247	5.1	60,915	5.2	-668	-1.1
6 諸支出金	40	0.0	40	0.0	0	0.0
7 予備費	2,000	0.2	2,000	0.2	0	0.0

(百万円)

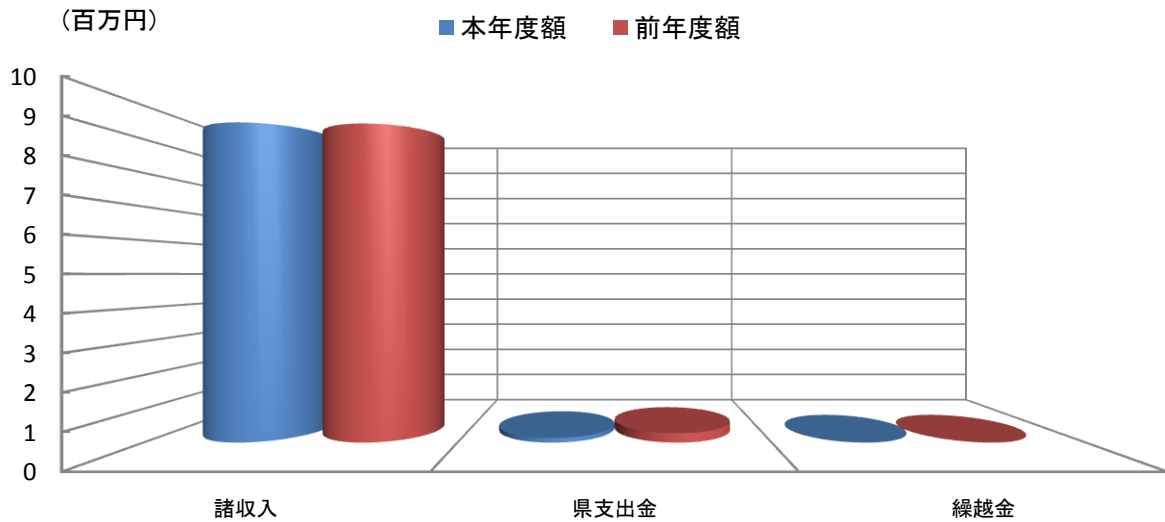


# 住宅改修資金等貸付事業特別会計

## 歳入

(額単位:千円、率単位:%)

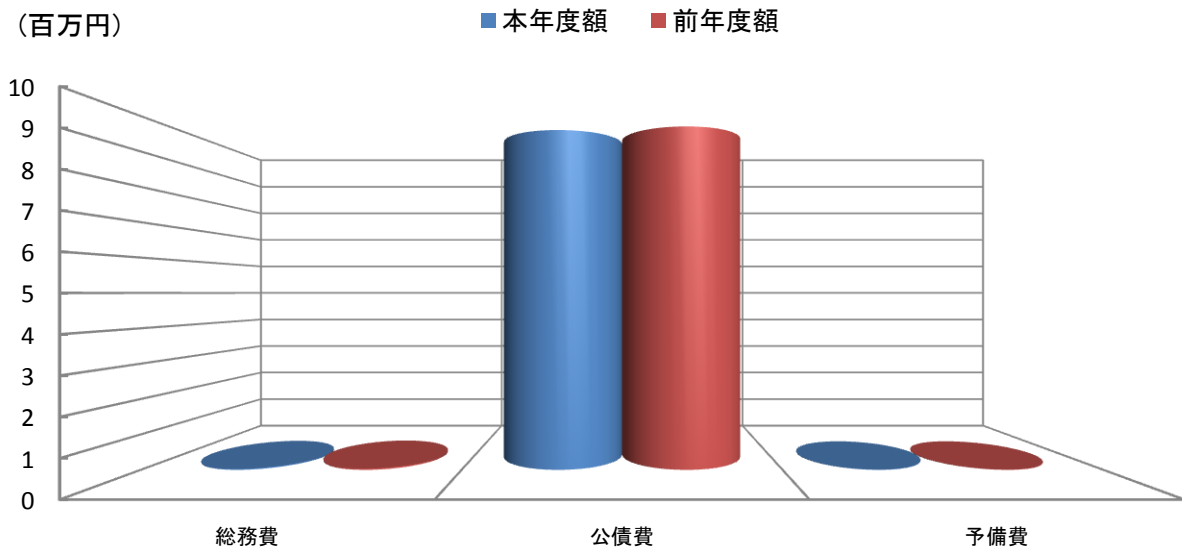
歳入	本年度額	構成比	前年度額	構成比	差引額	増減率
合計	9,639	100.0	9,751	100.0	-112	-1.1
2 諸収入	9,493	98.5	9,459	97.0	34	0.4
3 県支出金	136	1.4	282	2.9	-146	-51.8
5 繰越金	10	0.1	10	0.1	0	0.0



## 歳出

(額単位:千円、率単位:%)

歳出	本年度額	構成比	前年度額	構成比	差引額	増減率
合計	9,639	100.0	9,751	100.0	-112	-1.1
1 総務費	26	0.3	36	0.4	-10	-27.8
3 公債費	9,603	99.6	9,705	99.5	-102	-1.1
4 予備費	10	0.1	10	0.1	0	0.0





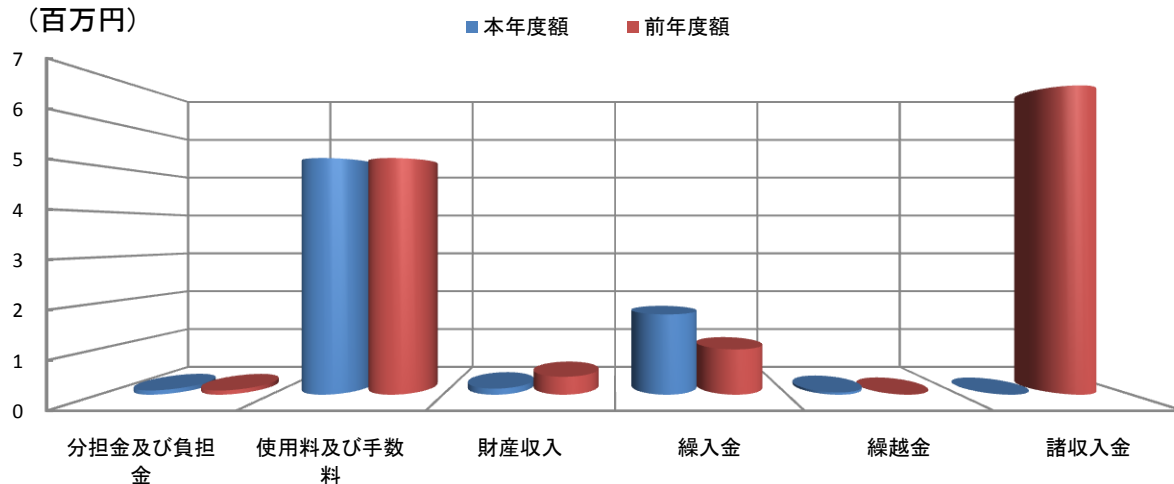
# 簡易水道事業特別会計

## 歳入

(額単位:千円、率単位:%)

歳入	本年度額	構成比	前年度額	構成比	差引額	増減率
合計	7,199	100.0	13,400	100.0	-6,201	-46.3
1 分担金及び負担金	93	1.3	91	0.7	2	2.2
2 使用料及び手数料	5,168	71.8	5,168	38.6	0	0.0
4 財産収入	133	1.8	392	2.9	-259	-66.1
6 繰入金	1,754	24.4	990	7.4	764	77.2
7 繰越金	50	0.7	4	0.0	46	1,150.0
8 諸収入金	1	0.0	6,755	50.4	-6,754	-100.0

(百万円)

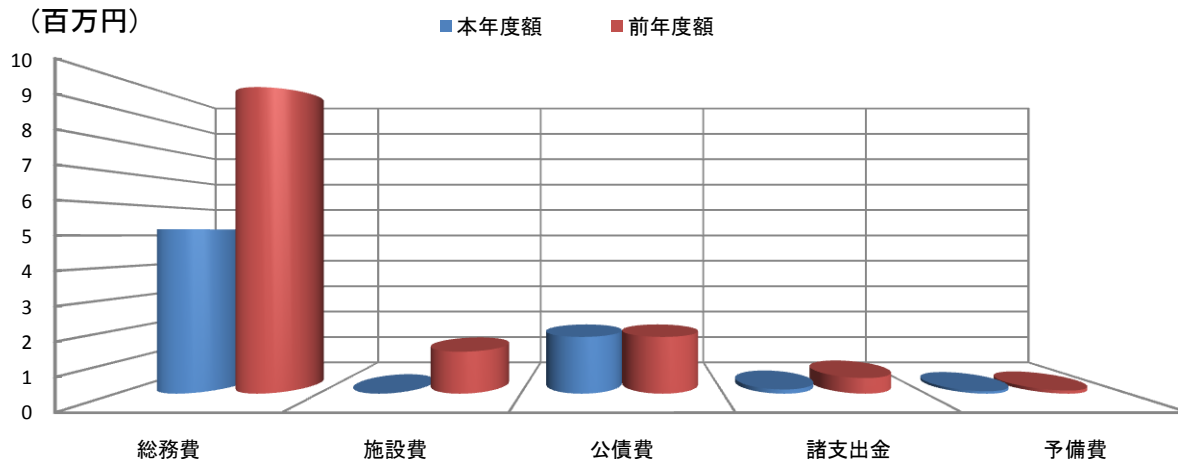


## 歳出

(額単位:千円、率単位:%)

歳出	本年度額	構成比	前年度額	構成比	差引額	増減率
合計	7,199	100.0	13,400	100.0	-6,201	-46.3
1 総務費	5,195	72.2	9,686	72.3	-4,491	-46.4
2 施設費	0	0.0	1,326	9.9	-1,326	-100.0
3 公債費	1,793	24.9	1,793	13.4	0	0.0
4 諸支出金	133	1.8	495	3.7	-362	-73.1
5 予備費	78	1.1	100	0.7	-22	-22.0

(百万円)

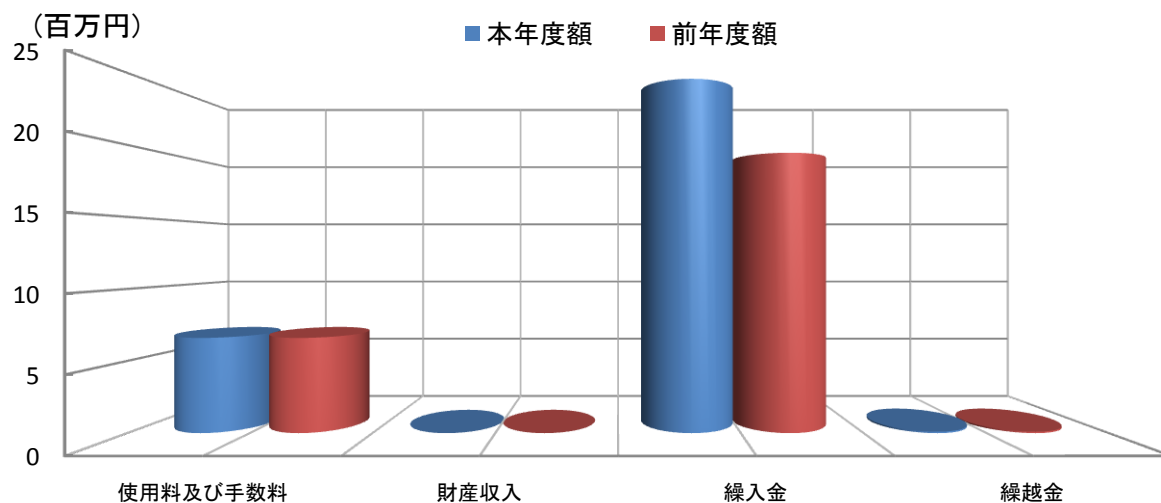


## 下水道事業特別会計

### 歳入

(額単位:千円、率単位:%)

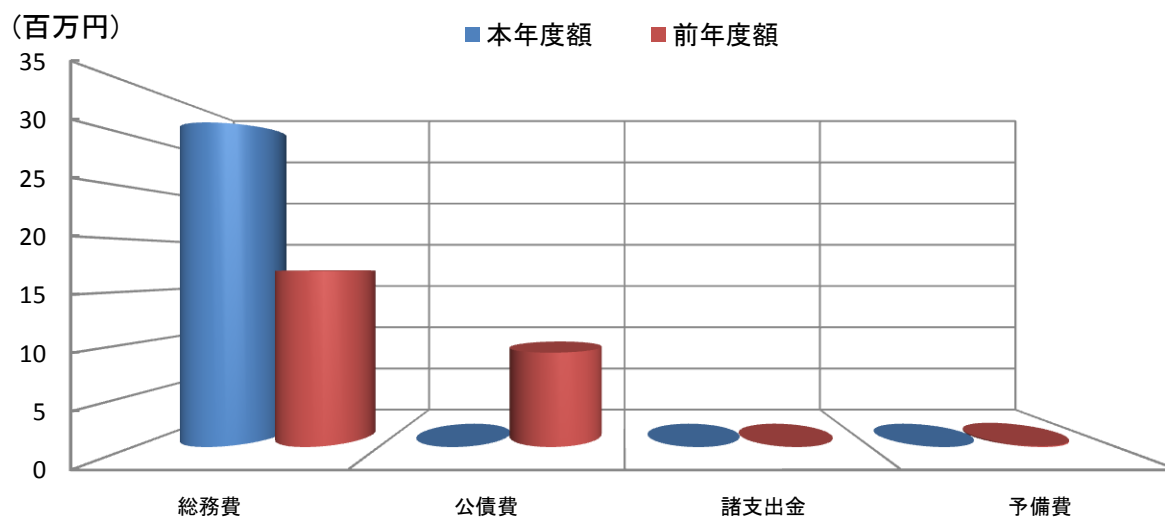
歳入	本年度額	構成比	前年度額	構成比	差引額	増減率
合計	31,279	100.0	26,152	100.0	5,127	19.6
2 使用料及び手数料	6,602	21.1	6,602	25.2	0	0.0
3 財産収入	0	0.0	2	0.0	-2	-100.0
4 繰入金	24,577	78.6	19,448	74.4	5,129	26.4
5 繰越金	100	0.3	100	0.4	0	0.0



### 歳出

(額単位:千円、率単位:%)

歳出	本年度額	構成比	前年度額	構成比	差引額	増減率
合計	31,279	100.0	26,152	100.0	5,127	19.6
1 総務費	31,279	100.0	16,959	64.8	14,320	84.4
2 公債費	0	0.0	9,091	34.8	-9,091	-100.0
3 諸支出金	0	0.0	2	0.0	-2	-100.0
4 予備費	0	0.0	100	0.4	-100	-100.0



# 農業集落排水事業特別会計

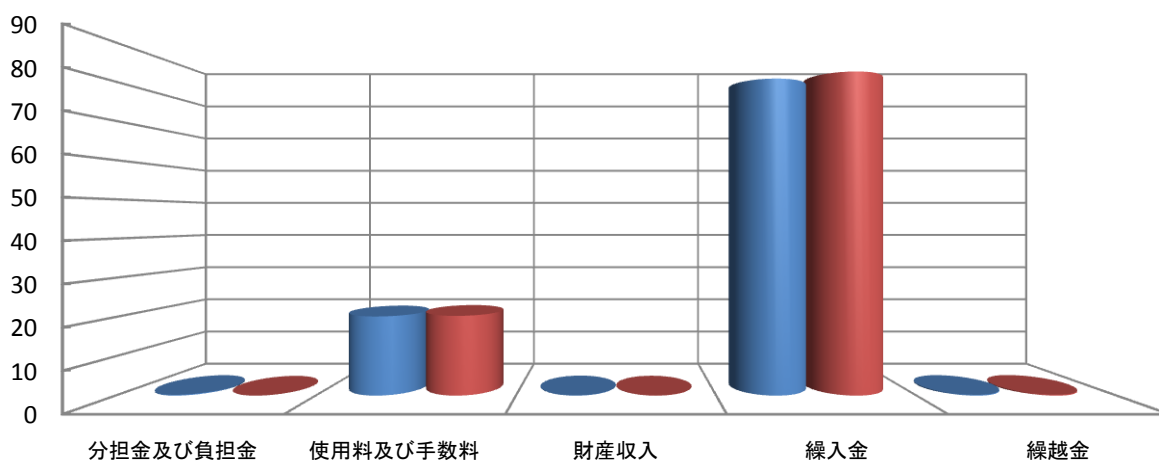
## 歳入

(額単位:千円、率単位:%)

歳入	本年度額	構成比	前年度額	構成比	差引額	増減率
合計	103,125	100.0	101,375	99.8	1,750	1.7
1 分担金及び負担金	0	0.0	200	0.2	-200	-100.0
2 使用料及び手数料	20,307	19.7	20,156	19.9	151	0.7
3 財産収入	40	0.0	75	0.1	-35	-46.7
4 繰入金	82,548	80.0	80,743	79.6	1,805	2.2
5 繰越金	230	0.2	201	0.2	29	14.4

(百万円)

■ 前年度額 ■ 本年度額



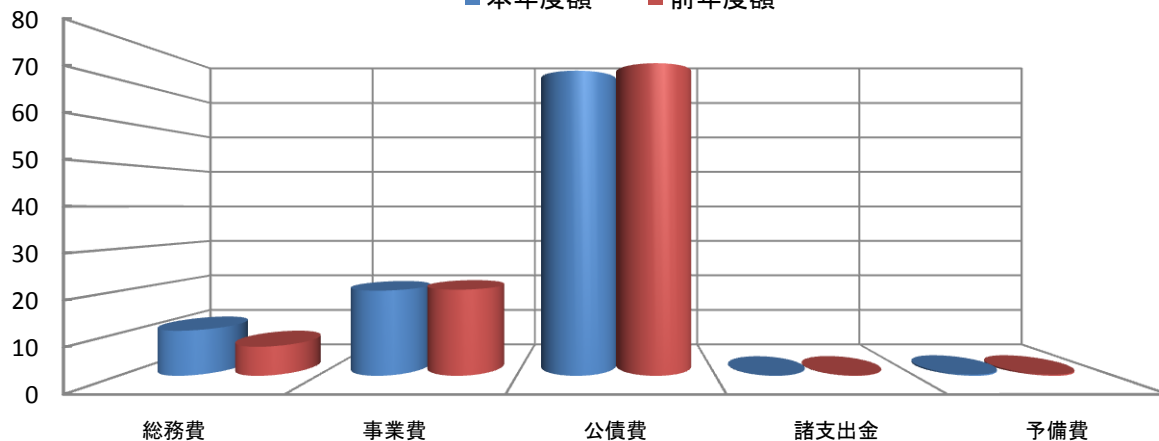
## 歳出

(額単位:千円、率単位:%)

歳出(目的別)	本年度額	構成比	前年度額	構成比	差引額	増減率
合計	103,125	100.0	101,375	100.0	1,750	1.7
1 総務費	10,638	10.3	6,855	6.8	3,783	55.2
2 事業費	20,104	19.5	20,336	20.1	-232	-1.1
3 公債費	72,043	69.9	73,809	72.8	-1,766	-2.4
4 諸支出金	40	0.0	75	0.1	-35	-46.7
5 予備費	300	0.3	300	0.3	0	0.0

(百万円)

■ 本年度額 ■ 前年度額



# 住宅地造成事業特別会計

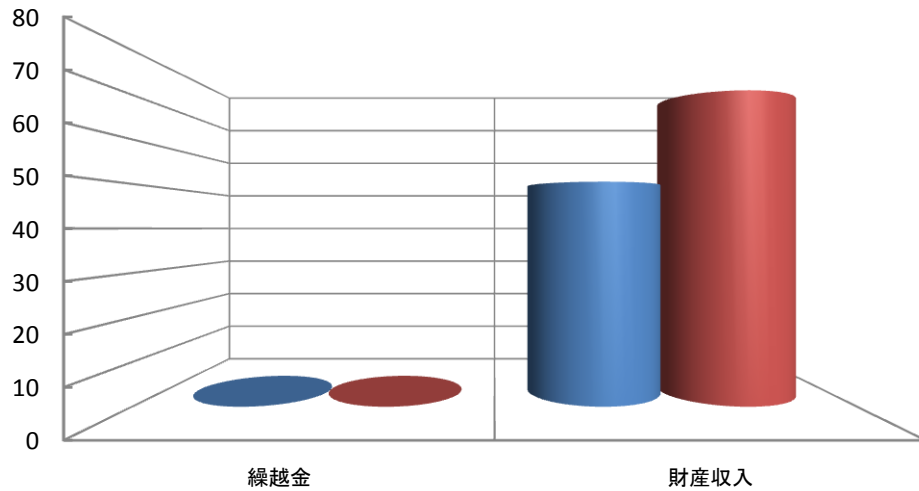
## 歳入

(額単位:千円、率単位:%)

歳入	本年度額	構成比	前年度額	構成比	差引額	増減率
合計	50,500	100.0	71,000	100.0	-20,500	-28.9
3 繰越金	10	0.0	10	0.0	0	0.0
5 財産収入	50,490	100.0	70,990	100.0	-20,500	-28.9

(百万円)

■ 本年度額 ■ 前年度額



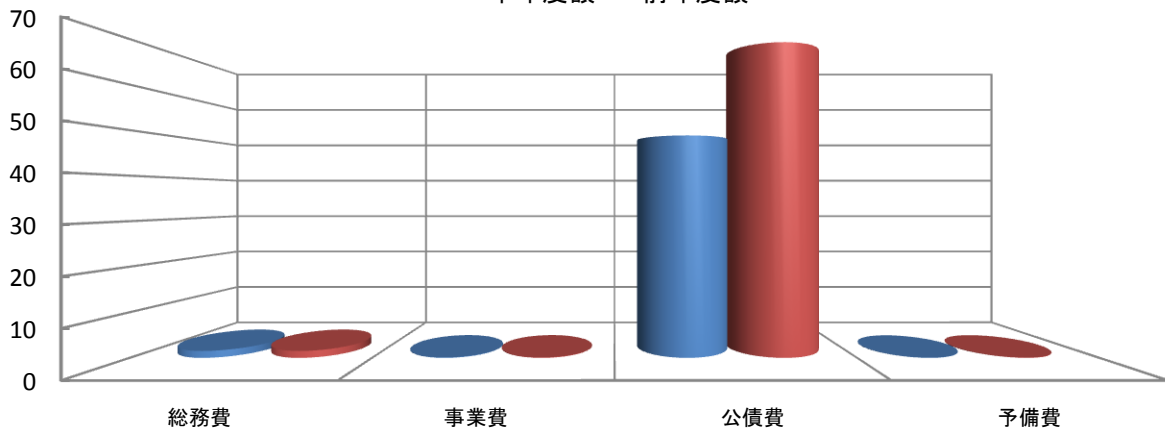
## 歳出

(額単位:千円、率単位:%)

歳出	本年度額	構成比	前年度額	構成比	差引額	増減率
合計	50,500	100.0	71,000	100.0	-20,500	-28.9
1 総務費	1,520	3.0	1,520	2.1	0	0.0
2 事業費	100	0.2	100	0.1	0	0.0
3 公債費	48,833	96.7	69,300	97.6	-20,467	-29.5
5 予備費	47	0.1	80	0.1	-33	-41.3

(百万円)

■ 本年度額 ■ 前年度額



# 老人保健施設特別会計

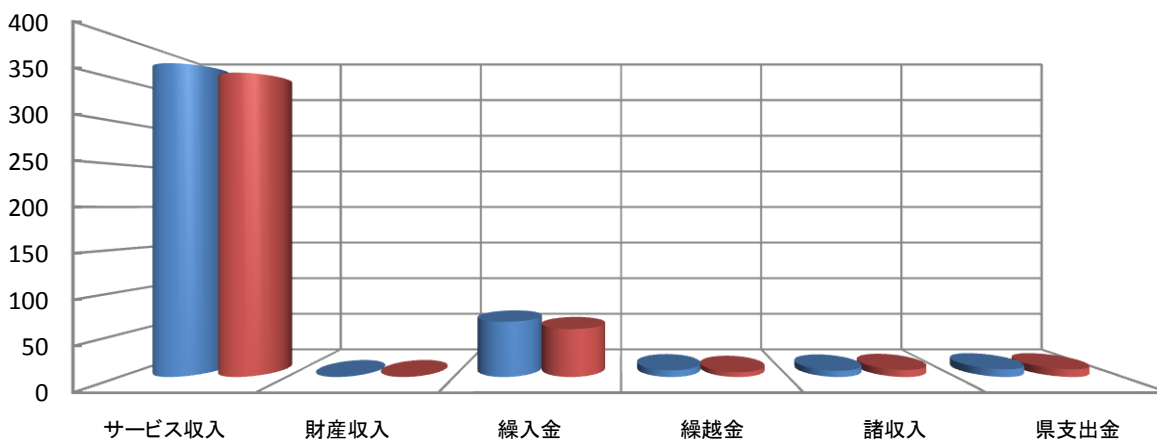
## 歳入

(額単位:千円、率単位:%)

歳入	本年度額	構成比	前年度額	構成比	差引額	増減率
合計	458,266	100.0	437,400	100.0	20,866	4.8
1 サービス収入	369,047	80.5	357,931	81.8	11,116	3.1
3 財産収入	88	0.0	186	0.0	-98	-52.7
4 繰入金	64,906	14.2	56,348	12.9	8,558	15.2
5 繰越金	7,839	1.7	5,700	1.3	2,139	37.5
6 諸収入	7,386	1.6	8,235	1.9	-849	-10.3
7 県支出金	9,000	2.0	9,000	2.1	0	0.0

(百万円)

■ 本年度額 ■ 前年度額



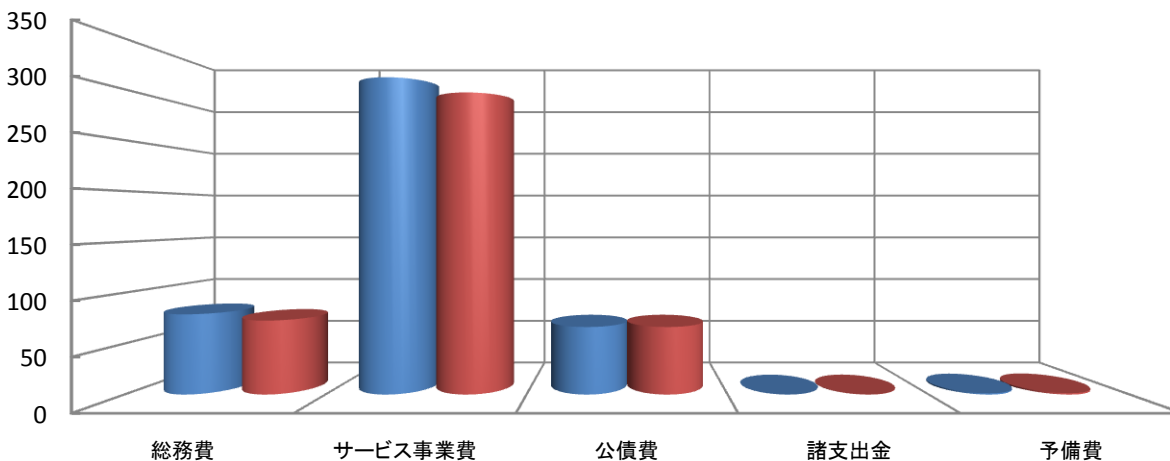
## 歳出

(額単位:千円、率単位:%)

歳出	本年度額	構成比	前年度額	構成比	差引額	増減率
合計	458,266	100.0	437,400	100.0	20,866	4.8
1 総務費	78,809	17.2	72,634	16.6	6,175	8.5
2 サービス事業費	311,758	68.0	296,790	67.9	14,968	5.0
3 公債費	66,374	14.5	66,374	15.2	0	0.0
4 諸支出金	89	0.0	186	0.0	-97	-52.2
5 予備費	1,236	0.3	1,416	0.3	-180	-12.7

(百万円)

■ 本年度額 ■ 前年度額



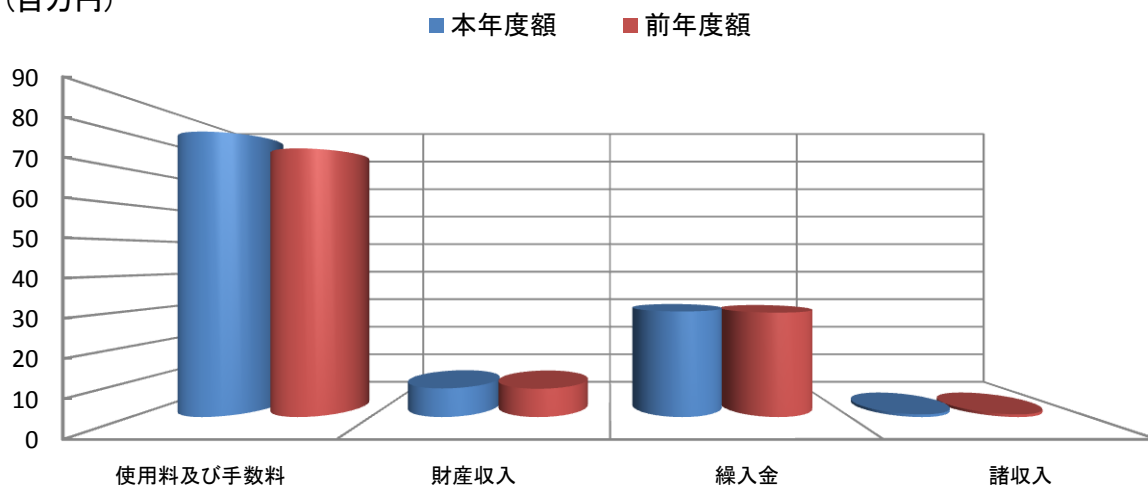
# 索道事業特別会計

## 歳入

(額単位:千円、率単位:%)

歳入	本年度額	構成比	前年度額	構成比	差引額	増減率
合計	119,437	100.0	114,262	100.0	5,175	4.5
1 使用料及び手数料	80,725	67.6	75,975	66.5	4,750	6.3
2 財産収入	8,100	6.8	8,000	7.0	100	1.3
3 繰入金	29,852	25.0	29,527	25.8	325	1.1
5 諸収入	760	0.6	760	0.7	0	0.0

(百万円)

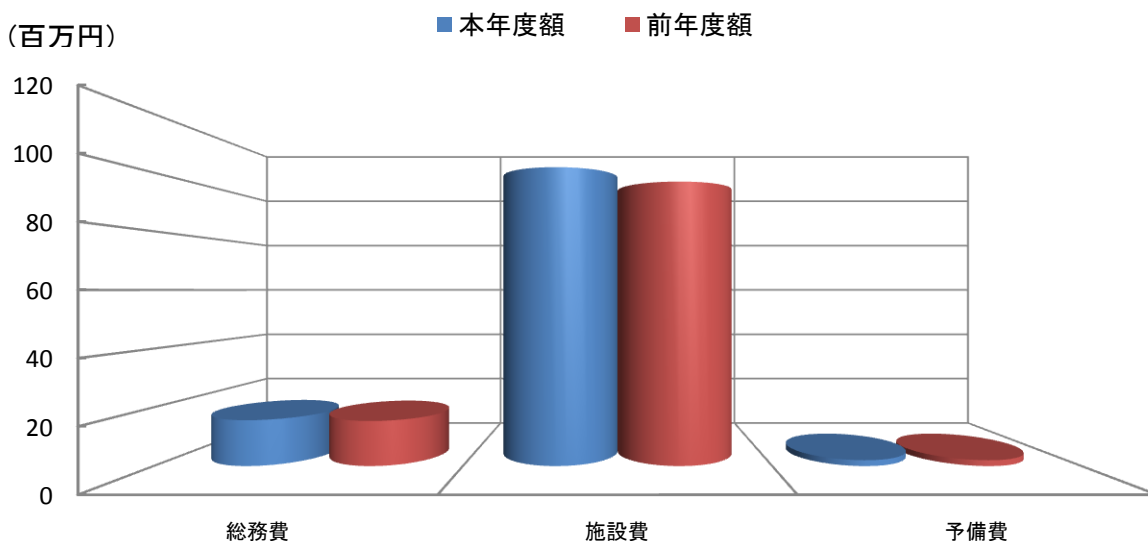


## 歳出

(額単位:千円、率単位:%)

歳出	本年度額	構成比	前年度額	構成比	差引額	増減率
合計	119,437	100.0	114,262	100.0	5,175	4.5
1 総務費	15,613	13.1	15,347	13.4	266	1.7
2 施設費	101,824	85.3	96,915	84.8	4,909	5.1
4 予備費	2,000	1.7	2,000	1.8	0	0.0

(百万円)

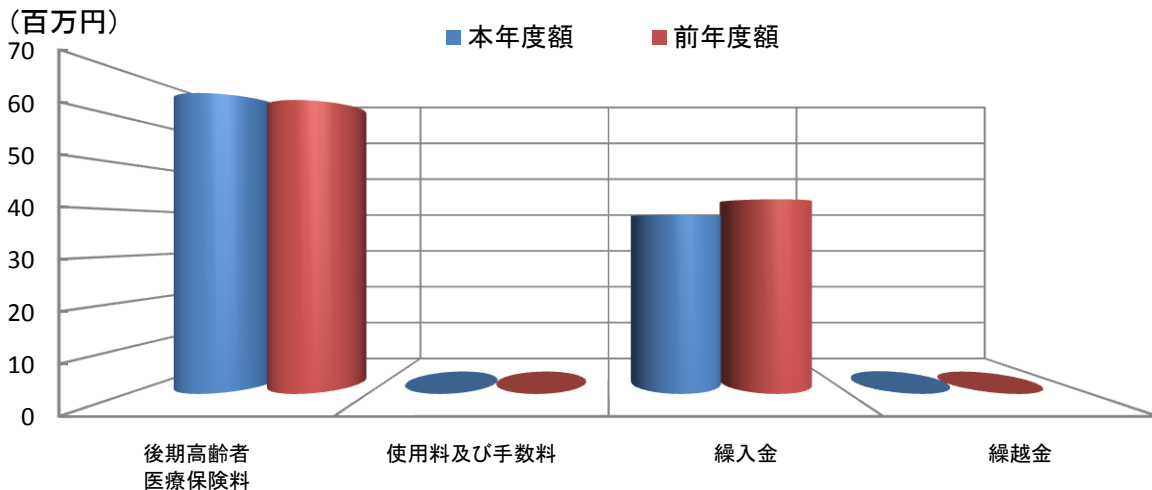


## 後期高齢者医療特別会計

### 歳入

(額単位:千円、率単位:%)

歳入	本年度額	構成比	前年度額	構成比	差引額	増減率
合計	104,469	122.2	106,226	100.0	-1,757	-1.7
1 後期高齢者医療保険料	65,418	62.6	63,902	60.2	1,516	2.4
2 使用料及び手数料	18	0.0	16	0.0	2	12.5
3 繰入金	38,933	59.5	42,308	39.8	-3,375	-8.0
4 繰越金	100	0.1	0	0.0	100	#DIV/0!



### 歳出

(額単位:千円、率単位:%)

歳出	本年度額	構成比	前年度額	構成比	差引額	増減率
合計	104,469	100.0	106,226	100.0	-1,757	-1.7
1 総務費	1,455	1.4	2,168	2.0	-713	-32.9
2 後期高齢者医療広域連合納付金	102,014	97.7	99,058	93.3	2,956	3.0
4 予備費	1,000	1.0	5,000	4.7	-4,000	-80.0

