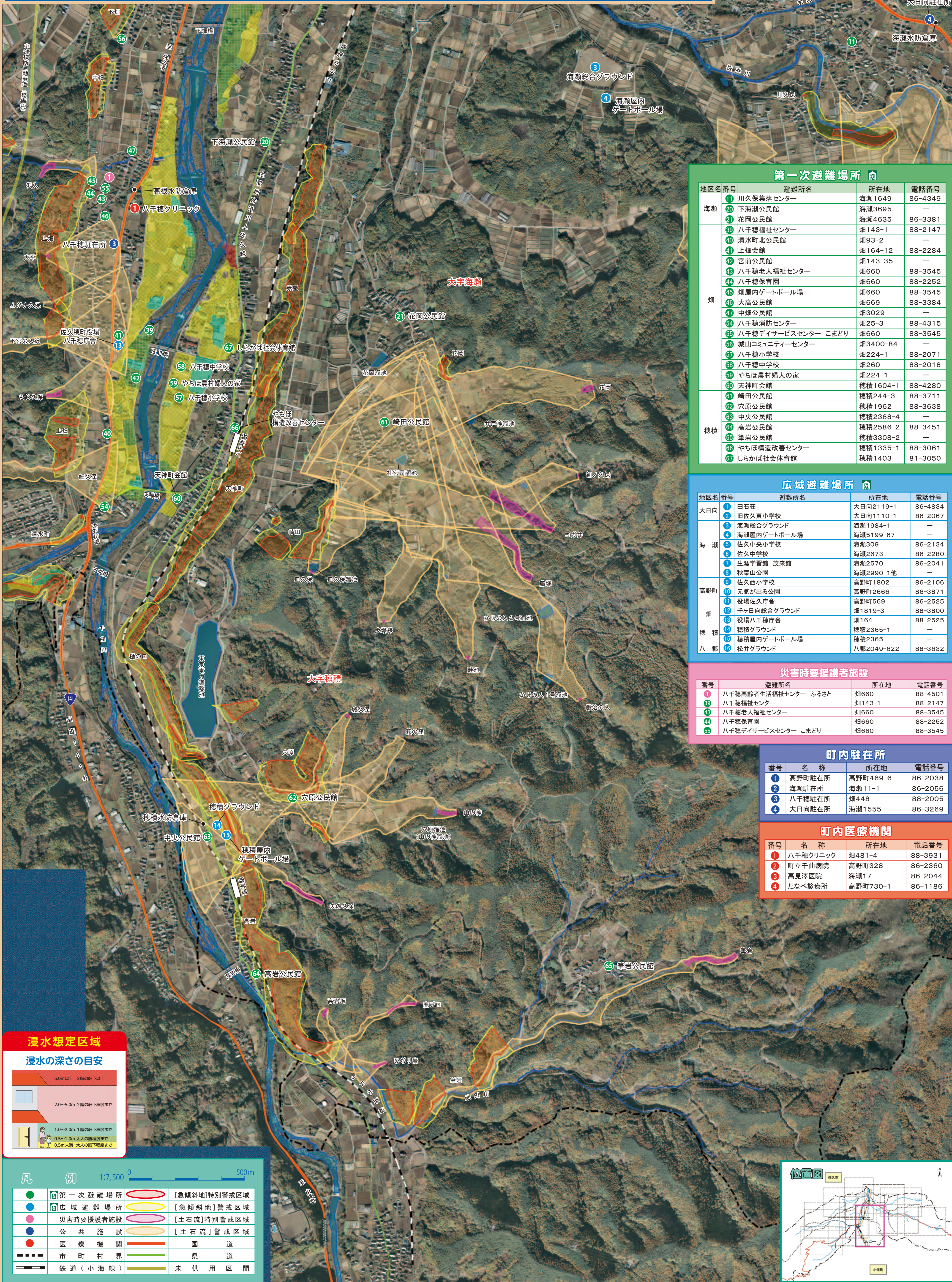
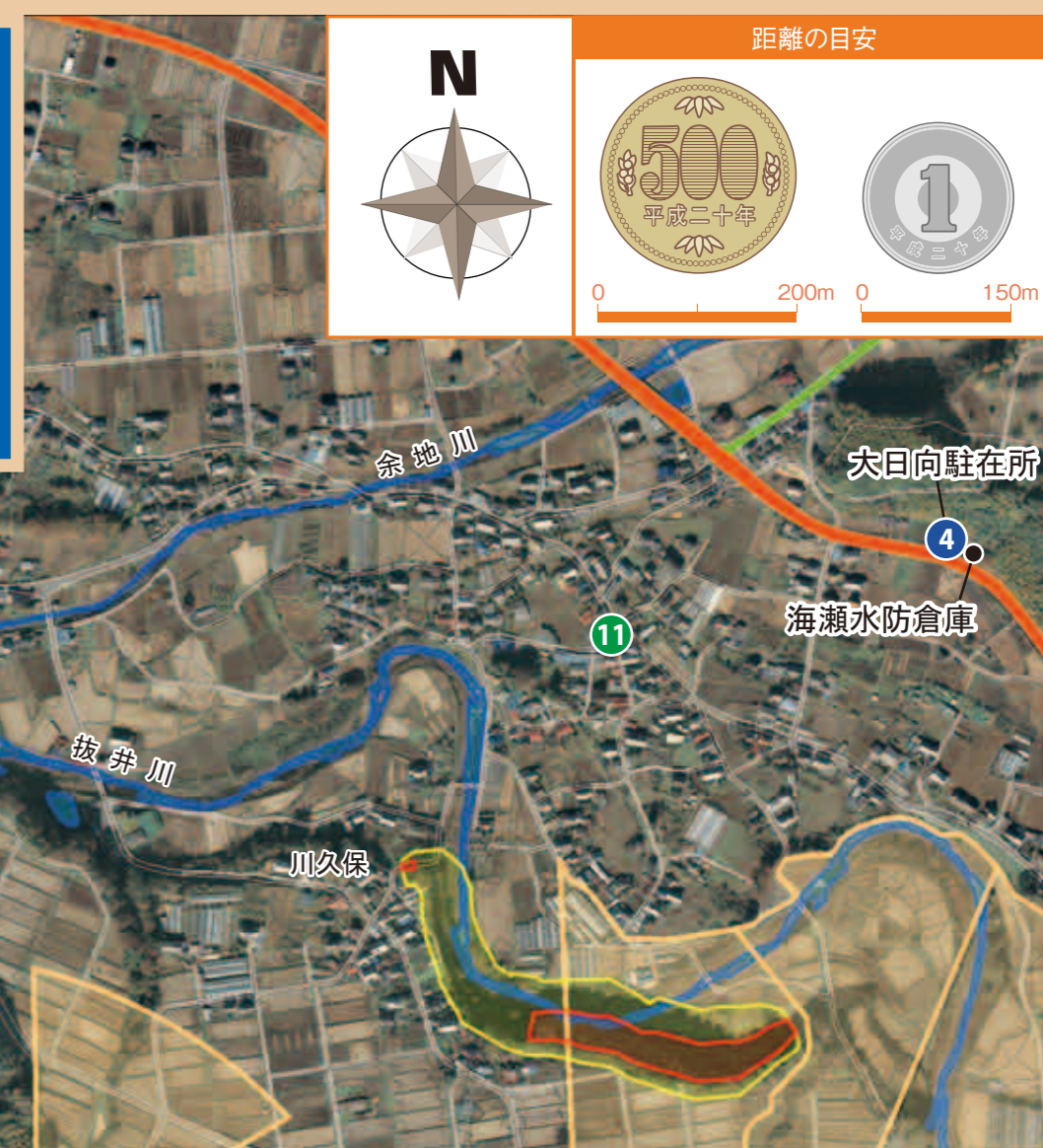


# 佐久穂町土砂災害・千曲川洪水ハザードマップ (穂積地区)



### 第一次避難場所内

地区名	番号	避難所名	所在地	電話番号
海瀬	11	川久保集落センター	海瀬1649	86-4349
	20	下海瀬公民館	海瀬3695	—
	21	花岡公民館	海瀬4635	86-3381
	39	八千穂福祉センター	畑143-1	88-2147
	40	清水町北公民館	畑93-2	—
	41	上畑会館	畑164-12	88-2284
	42	宮前公民館	畑143-35	—
	43	八千穂老人福祉センター	畑660	88-3545
	44	八千穂保育園	畑660	88-2252
	45	畑屋内ゲートボール場	畑660	88-3545
畑	46	大高公民館	畑669	88-3384
	47	中畑公民館	畑3029	—
	58	八千穂消防センター	畑25-3	88-4315
	55	八千穂サービスセンター こまどり	畑660	88-3545
	56	城山コミュニティセンター	畑3400-84	—
	57	八千穂小学校	畑224-1	88-2071
	58	八千穂中学校	畑260	88-2018
	59	やちほ農婦の家	畑224-1	—
	60	天神町会館	穂積1604-1	88-4280
	61	崎田公民館	穂積244-3	88-3711
穂積	62	穴原公民館	穂積1962	88-3638
	63	中央公民館	穂積2368-4	—
	64	高岩公民館	穂積2586-2	88-3451
	65	筆岩公民館	穂積3308-2	—
	66	やちほ構造改善センター	穂積1335-1	88-3061
	67	しらかば社会体育館	穂積1403	81-3050

### 広域避難場所内

地区名	番号	避難所名	所在地	電話番号
大日向	1	白石荘	大日向2119-1	86-4834
	2	旧佐久東小学校	大日向1110-1	86-2067
海瀬	3	海瀬総合グラウンド	海瀬1984-1	—
	4	海瀬屋内ゲートボール場	海瀬5199-67	—
	5	佐久中央小学校	海瀬309	86-2134
	6	佐久中学校	海瀬2673	86-2280
	7	生涯学習館 茂栄館	海瀬2570	86-2041
	8	秋葉山公園	海瀬2990-1地	—
	9	佐久西小学校	高野町1802	86-2106
	10	元気が出る公園	高野町2666	86-3871
	11	役場佐久庁舎	高野町569	86-2525
畑	12	千ヶ日向総合グラウンド	畑1819-3	88-3800
	13	役場八千穂庁舎	畑164	88-2525
穂積	14	穂積グラウンド	穂積2365-1	—
	15	穂積屋内ゲートボール場	穂積2365	—
八郡	16	松井グラウンド	八郡2049-622	88-3632

### 災害時要援護者施設

番号	避難所名	所在地	電話番号
1	八千穂高齢者生活福祉センター ふると	畑660	88-4501
39	八千穂福祉センター	畑143-1	88-2147
43	八千穂老人福祉センター	畑660	88-3545
44	八千穂保育園	畑660	88-2252
55	八千穂サービスセンター こまどり	畑660	88-3545

### 町内駐在所

番号	名称	所在地	電話番号
1	高野町駐在所	高野町469-6	86-2038
2	海瀬駐在所	海瀬11-1	86-2056
3	八千穂駐在所	畑448	88-2005
4	大日向駐在所	海瀬1555	86-3269

### 町内医療機関

番号	名称	所在地	電話番号
1	八千穂クリニック	畑481-4	88-3931
2	町立千曲病院	高野町328	86-2360
3	高見澤医院	海瀬17	86-2044
4	たなべ診療所	高野町730-1	86-1186

### 浸水想定区域

#### 浸水の深さの目安

5.0m以上	2階の軒下以上
2.0~5.0m	2階の軒下程度まで
1.0~2.0m	1階の軒下程度まで
0.5~1.0m	大人の膝程度まで
0.5m未満	大人の膝下程度まで

凡例 1:7,500 0 500m

●	第一次避難場所	○	[急傾斜地]特別警戒区域
●	広域避難場所	○	[急傾斜地]警戒区域
●	災害時要援護者施設	○	[土石流]特別警戒区域
●	公共施設	○	[土石流]警戒区域
●	医療機関	—	国道
—	市町村界	—	県道
—	鉄道(小海線)	—	未供用区間

