

佐久穂町土砂災害・千曲川洪水ハザードマップ (高野町・宿岩地区)



町内駐在所

番号	名称	所在地	電話番号
1	高野町駐在所	高野町469-6	86-2038
2	海瀬駐在所	海瀬11-1	86-2056
3	八千穂駐在所	畑448	88-2005
4	大日向駐在所	海瀬1555	86-3269

町内医療機関

番号	名称	所在地	電話番号
1	八千穂クリニック	畑481-4	88-3931
2	町立千曲病院	高野町328	86-2360
3	高見澤医院	海瀬17	86-2044
4	たなべ診療所	高野町730-1	86-1186

第一次避難場所

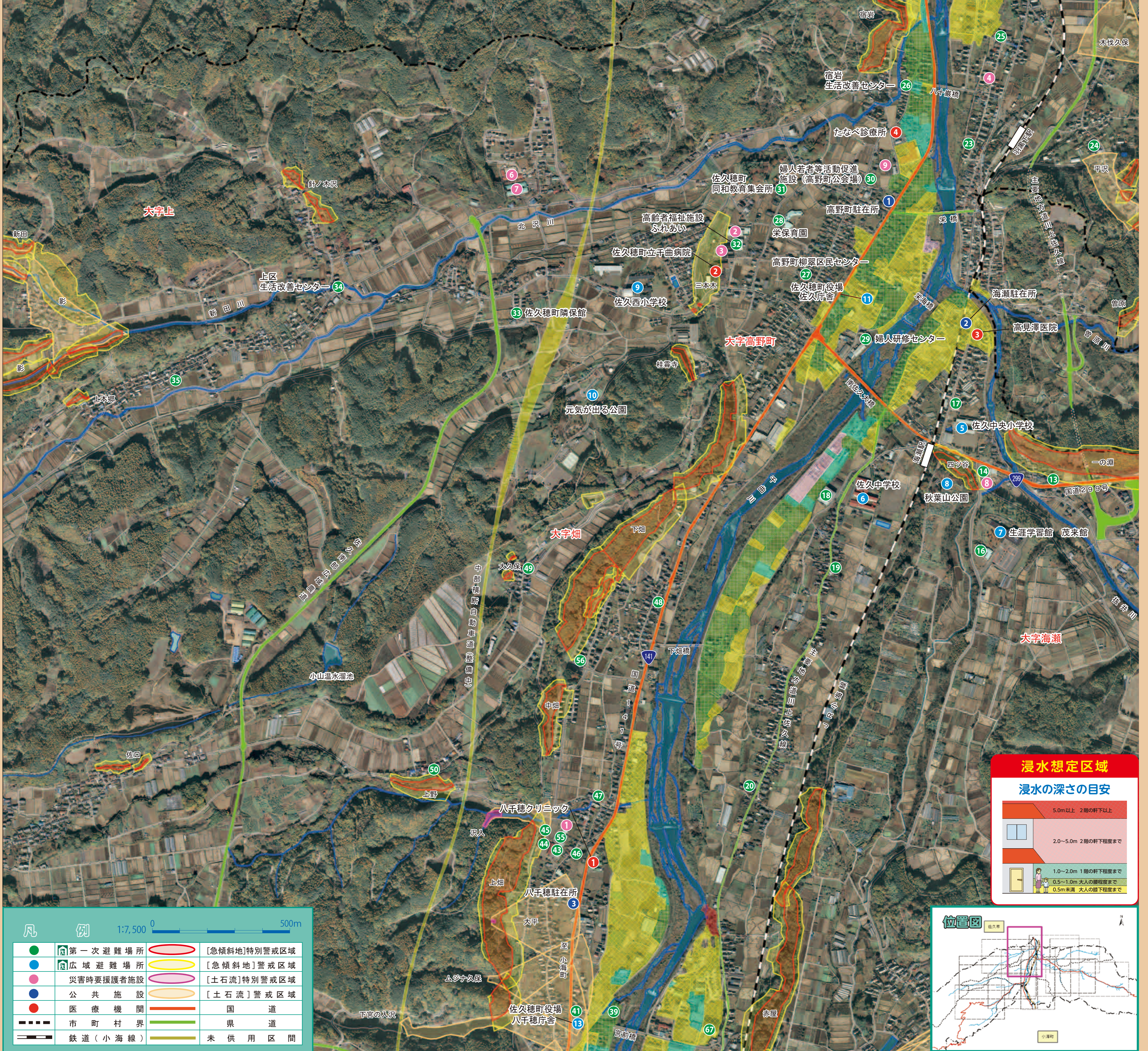
地区名	番号	避難所名	所在地	電話番号
海瀬	13	一ノ瀬公民館	海瀬365-1	—
	14	四ツ谷福祉センター (旧佐久町公民館)	海瀬332	86-4190
	16	海瀬保育園	海瀬2543-1	86-2187
	17	四ツ谷生活改善センター	海瀬33-4	—
	18	海瀬社会体育館	海瀬2755	—
	19	海瀬新田生活改善センター	海瀬2846	—
	20	下海瀬公民館	海瀬3695	—
平林	23	羽黒下生活改善センター	平林97-1	86-3974
	24	平林生活改善センター (本郷)	平林275-3	—
	25	平林第一生活改善センター	平林47-5	—
宿岩	26	宿岩生活改善センター	宿岩65	—
	27	高野町柳翠区民センター	高野町101	—
高野町	28	栄保育園	高野町228	86-2186
	29	婦人研修センター	高野町548	86-2549
	30	婦人若者等活動促進施設 (高野町公会場)	高野町454-5	86-2923
	31	佐久穂町同和教育集会所	高野町401	86-3319
	32	高齢者福祉施設 ふれあい	高野町351	86-1210
	33	佐久穂町隣保館	高野町2026-2	86-4263
	上	34	上区生活改善センター	上1352-5
35		大岳センター	上1200-1	—
39		八千穂福祉センター	畑143-1	88-2147
畑	41	上畑会館	畑164-12	88-2284
	43	八千穂老人福祉センター	畑660	88-3545
	44	八千穂保育園	畑660	88-2252
	45	畑屋内ゲートボール場	畑660	88-3545
	46	大高公民館	畑669	88-3384
	47	中畑公民館	畑3029	—
	48	下畑公民館	畑3499	88-3805
	49	大久保公民館	畑3945-2	—
	50	上野公民館	畑4257-2	—
	55	八千穂デイサービスセンター こまどり	畑660	88-3545
	56	城山コミュニティセンター	畑3400-84	—

広域避難場所

地区名	番号	避難所名	所在地	電話番号
大日向	1	臼石荘	大日向2119-1	86-4834
	2	旧佐久東小学校	大日向1110-1	86-2067
	3	海瀬総合グラウンド	海瀬1984-1	—
海瀬	4	海瀬屋内ゲートボール場	海瀬5199-67	—
	5	佐久中央小学校	海瀬309	86-2134
	6	佐久中学校	海瀬2673	86-2280
	7	生涯学習館 茂来館	海瀬2570	86-2041
	8	秋葉山公園	海瀬2990-1他	—
	9	佐久西小学校	高野町1802	86-2106
	10	元気が出る公園	高野町2666	86-3871
畑	11	役場佐久庁舎	高野町569	86-2525
	12	千ヶ日向総合グラウンド	畑1819-3	88-3800
	13	役場八千穂庁舎	畑164	88-2525
穂積	14	穂積グラウンド	穂積2365-1	—
	15	穂積屋内ゲートボール場	穂積2365	—
八郡	16	松井グラウンド	八郡2049-622	88-3632

災害時要援護者施設

番号	避難所名	所在地	電話番号
1	八千穂高齢者生活福祉センター ふるさと	畑660	88-4501
2	老人保健施設 さやか	高野町352-2	86-5330
3	高野町保健センター	高野町358-1	86-4468
4	グループホーム ほほえみ	平林62-23	78-5830
5	指定障害者支援施設 千曲園	高野町1623-1	86-4581
6	身体障害者療養施設 佐久療養園	高野町1623-6	86-4555
7	障害者福祉施設 陽だまりの家	海瀬2642	78-3620
8	グループホーム さくほ愛の郷	高野町464-1	86-7088
9	四ツ谷福祉センター (旧佐久町公民館)	海瀬332	86-4190
10	海瀬保育園	海瀬2543-1	86-2187
11	栄保育園	高野町228	86-2186
12	高野町老人福祉センター	高野町351	86-4273
13	高齢者福祉施設 ふれあい	高野町351	86-1210
14	佐久穂町隣保館	高野町2026-2	86-4263
15	八千穂福祉センター	畑143-1	88-2147
16	八千穂老人福祉センター	畑660	88-3545
17	八千穂保育園	畑660	88-2252
18	八千穂デイサービスセンター こまどり	畑660	88-3545



浸水想定区域

浸水の深さの目安

5.0m以上	2階の軒下以上
2.0-5.0m	2階の軒下程度まで
1.0-2.0m	1階の軒下程度まで
0.5-1.0m	大人の腰程度まで
0.5m未満	大人の膝下程度まで

凡例

1:7,500

●	第一次避難場所	○	[急傾斜地]特別警戒区域
●	広域避難場所	○	[急傾斜地]警戒区域
●	災害時要援護者施設	○	[土石流]特別警戒区域
●	公共施設	○	[土石流]警戒区域
●	医療機関	—	国道
—	市町村界	—	県道
—	鉄道 (小海線)	—	未供用区間

