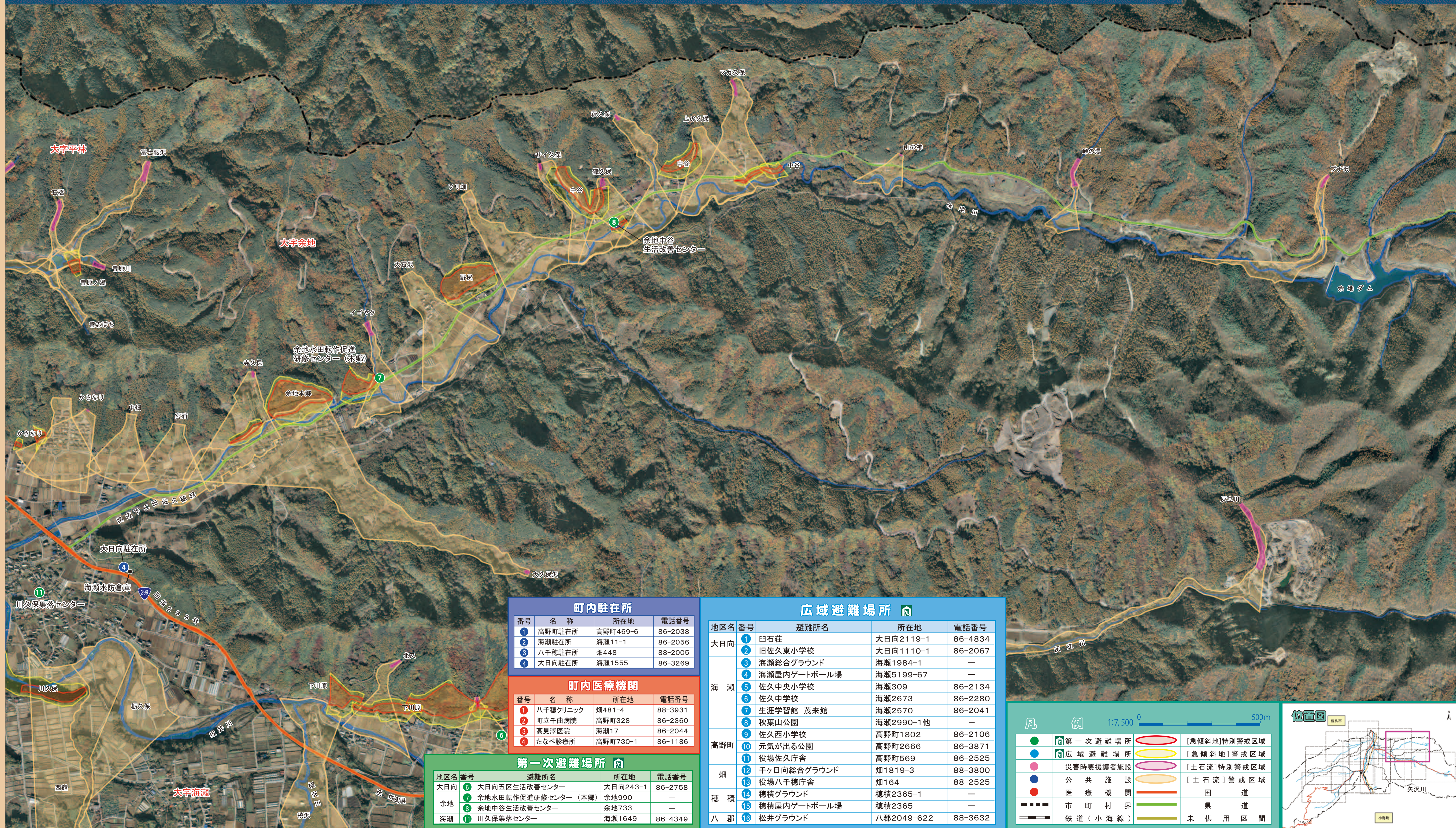
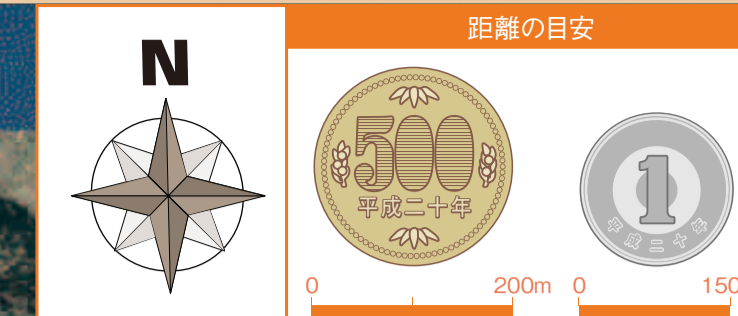


佐久穂町土砂災害・千曲川洪水ハザードマップ (平林・余地地区2)



番号	名称	所在地	電話番号
1	高野町駐在所	高野町469-6	86-2038
2	海瀬町駐在所	海瀬11-1	86-2056
3	八千穂町駐在所	畑448	88-2005
4	大日向町駐在所	海瀬1555	86-3269

番号	名称	所在地	電話番号
1	八千穂クリニック	畑481-4	88-3931
2	町立千曲病院	高野町328	86-2360
3	高見澤医院	海瀬17	86-2044
4	たなべ診療所	高野町730-1	86-1186

地区名	番号	避難所名	所在地	電話番号
大日向	6	大日向五区生活改善センター	大日向243-1	86-2758
余地	7	余地水田転作促進研修センター(本郷)	余地990	-
余地	8	余地中谷生活改善センター	余地733	-
海瀬	11	川久保集落センター	海瀬1649	86-4349

地区名	番号	避難所名	所在地	電話番号
大日向	1	臼石荘	大日向2119-1	86-4834
	2	旧佐久東小学校	大日向1110-1	86-2067
	3	海瀬総合グラウンド	海瀬1984-1	-
	4	海瀬屋内ゲートボール場	海瀬5199-67	-
海瀬	5	佐久中央小学校	海瀬309	86-2134
	6	佐久中学校	海瀬2673	86-2280
	7	生涯学習館 茂菜館	海瀬2570	86-2041
高野町	8	秋葉山公園	海瀬2990-1他	-
	9	佐久西小学校	高野町1802	86-2106
	10	元気が出る公園	高野町2666	86-3871
畑	11	役場佐久庁舎	高野町569	86-2525
	12	千ヶ日向総合グラウンド	畑1819-3	88-3800
	13	役場八千穂庁舎	畑164	88-2525
穂積	14	穂積グラウンド	穂積2365-1	-
	15	穂積屋内ゲートボール場	穂積2365	-
八郡	16	松井グラウンド	八郡2049-622	88-3632

凡例 1:7,500 0 500m

●	第一次避難場所	○	[急傾斜地]特別警戒区域
●	広域避難場所	○	[急傾斜地]警戒区域
●	災害時要援護者施設	○	[土石流]特別警戒区域
●	公共施設	○	[土石流]警戒区域
●	医療機関	—	国道
—	市町村界	—	県道
—	鉄道(小海線)	—	未供用区間

