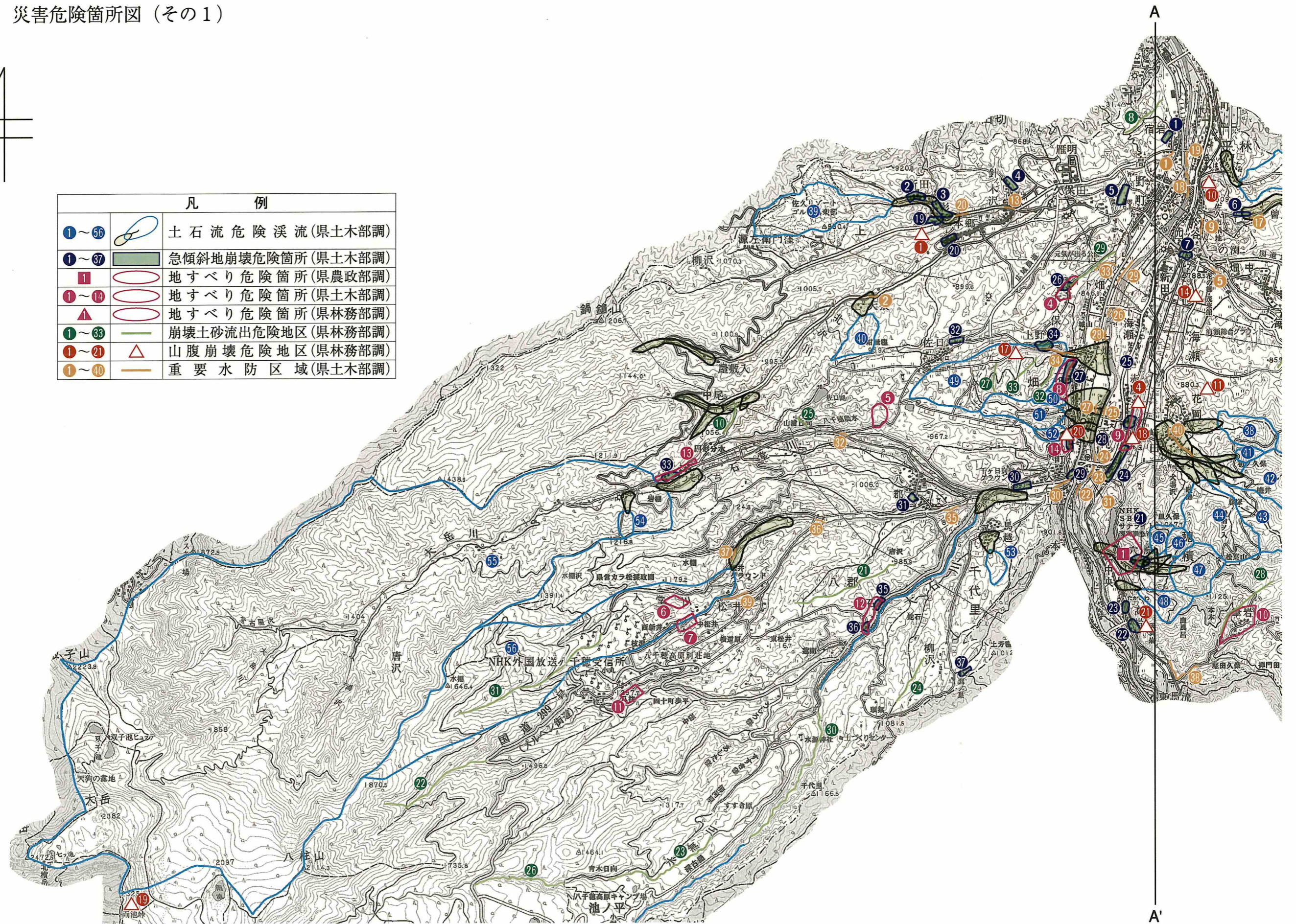


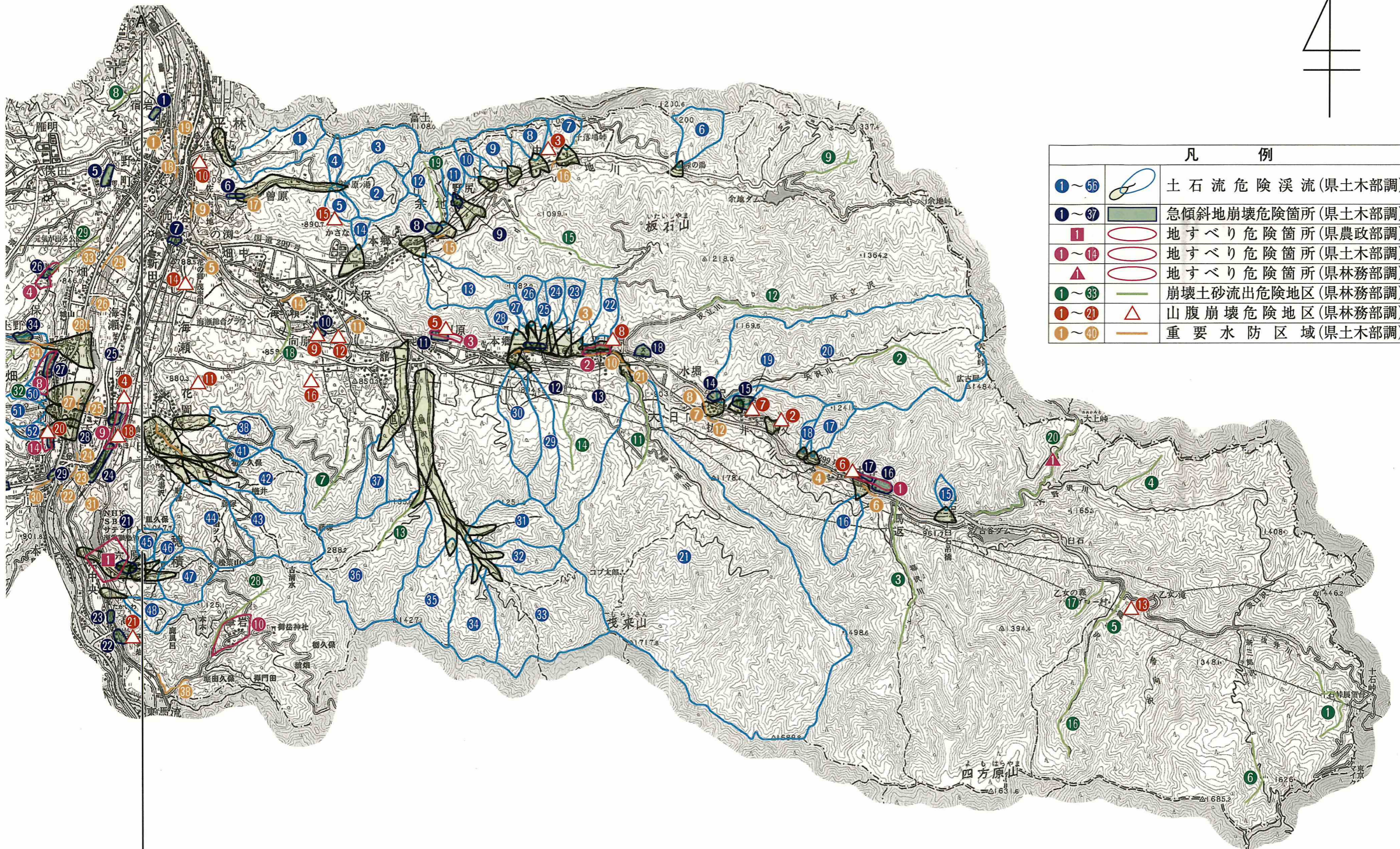
1-11 災害危険箇所図 (その1)

4

凡 例		
①~⑤⑥		土石流危険溪流(県土木部調)
①~③⑦		急傾斜地崩壊危険箇所(県土木部調)
①		地すべり危険箇所(県農政部調)
①~⑭		地すべり危険箇所(県土木部調)
▲		地すべり危険箇所(県林務部調)
①~③③		崩壊土砂流出危険地区(県林務部調)
①~⑳		山腹崩壊危険地区(県林務部調)
①~④⑩		重要水防区域(県土木部調)



1-11の2 災害危険箇所図 (その2)



凡 例	
①～⑤⑥	土石流危険溪流(県土木部調)
①～③⑦	急傾斜地崩壊危険箇所(県土木部調)
①	地すべり危険箇所(県農政部調)
①～⑭	地すべり危険箇所(県土木部調)
▲	地すべり危険箇所(県林務部調)
①～③⑤	崩壊土砂流出危険地区(県林務部調)
①～⑭	山腹崩壊危険地区(県林務部調)
①～④⑧	重要水防区域(県土木部調)

A'