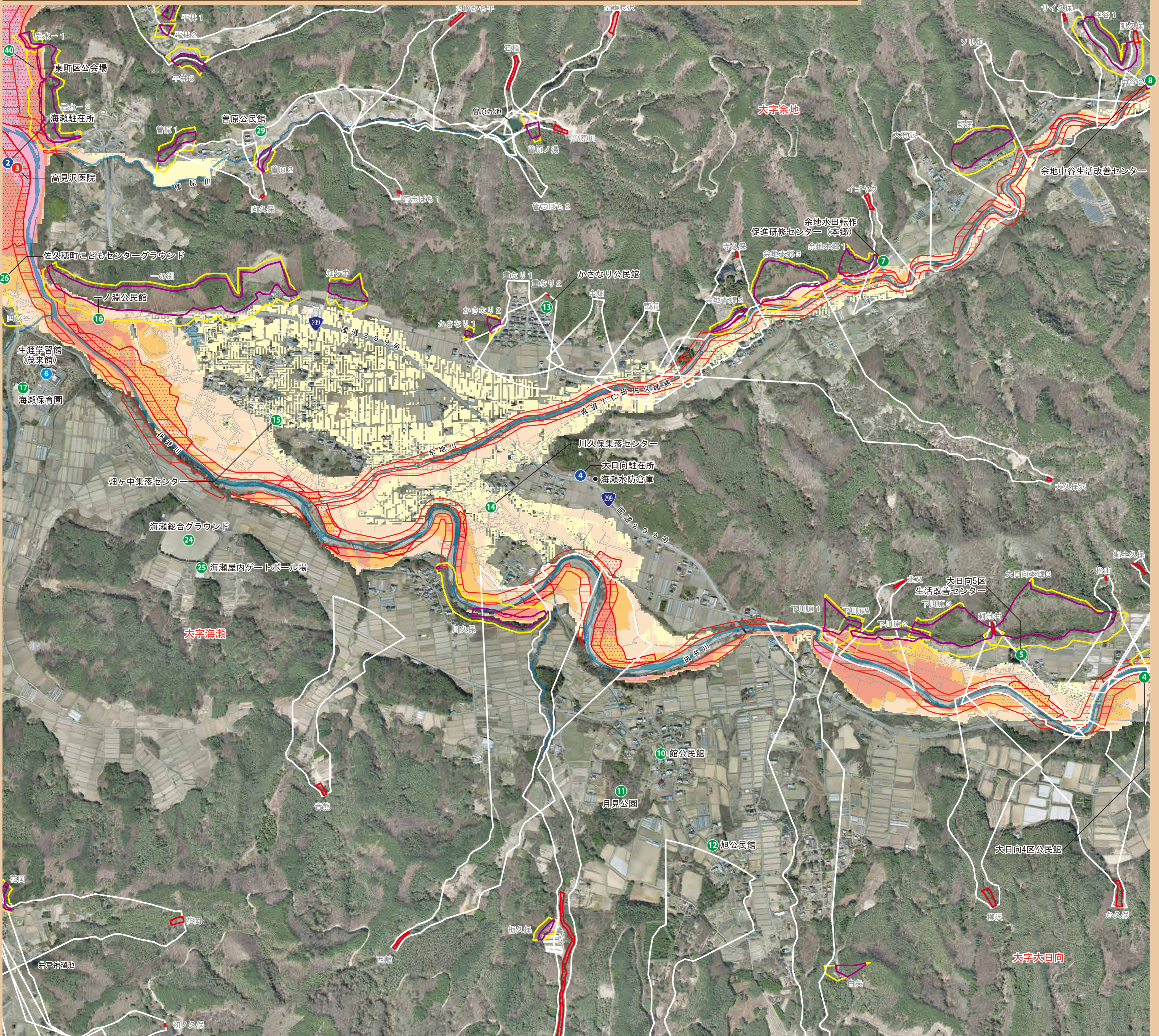


佐久穂町 洪水・土砂災害ハザードマップ

【海瀬地区2】

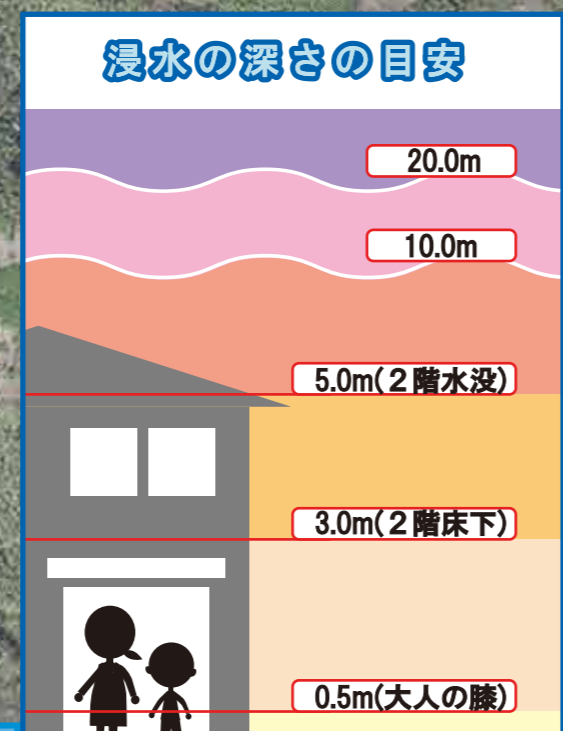
想定最大規模(1000年に1回程度の降雨)



指定緊急避難場所

地区名	番号	避難所名	所在地	利用可否 洪水 土砂災害
大日向	4	大日向4区公民館	大日向4170	× ×
	5	大日向5区生活改善センター	大日向243-1	○ ×
	7	余地水田転作促進研修センター(本郷)	余地990	○ ×
余地	8	余地中谷生活改善センター	余地733	○ ×
	10	館公民館	海瀬5725	○ ○
海瀬	11	月見公園	海瀬5737	○ ○
	12	旭公民館	海瀬5642	○ ○
	13	かきなり公民館	海瀬1172-50	○ ×
	14	川久保集落センター	海瀬1649	○ ○
	15	畑ヶ中集落センター	海瀬677	○ ○
	16	一ノ瀬公民館	海瀬365-1	× ×
	17	海瀬保育園	海瀬2543-1	○ ○
	24	海瀬総合グラウンド	海瀬1984-1	○ ○
	25	海瀬屋内ゲートボール場	海瀬5199-67	○ ○
	26	佐久穂町子どもセンターグラウンド	海瀬309	× ○
平林	29	曾原公民館	平林7110-2	○ ×
高野町	40	東町区公会場	高野町2942	× ○

避難場所の利用可否について
 降雨や災害状況によって利用できる避難場所は異なります。実際の避難活動では、役場からの情報や指示をご確認ください。
 ■ 洪水 洪水想定区域の外にあるか、垂直避難できる避難場所を利用可能とします(1000年に1回程度の降雨発生時)。
 ■ 土砂災害 土砂災害警戒区域の外にある避難場所を利用可能とします。



指定避難所

地区名	番号	避難所名	所在地	電話番号
大日向	1	大日向小学校体育館	大日向1110-1	-
	2	海瀬社会体育館	海瀬2755	-
海瀬	3	佐久穂町子どもセンター(旧佐久中央小学校体育館)	海瀬309	-
	4	佐久穂中学校体育館	海瀬2714	86-2280
	5	佐久穂小学校体育館	海瀬2714	86-2134
	6	生涯学習館(茂来館)	海瀬2570	86-2041
高野町	7	旧佐久西小学校体育館	高野町1802	-
穂積	8	しらかば社会体育館	穂積1403	81-3050

町内駐在所

番号	名称	所在地	電話番号
1	高野町駐在所	高野町469-6	86-2038
2	海瀬駐在所	海瀬11-1	86-2056
3	八千穂駐在所	畑448	88-2005
4	大日向駐在所	海瀬1555	86-3269

町内医療機関

番号	名称	所在地	電話番号
1	八千穂クリニック	畑481-4	88-3931
2	町立千曲病院	高野町328	86-2360
3	高見沢医院	海瀬17	86-2044
4	たなべ診療所	高野町730-1	86-1186

福祉避難所

地区名	番号	避難所名	所在地	電話番号
高野町	1	老人保健施設「さやか」	高野町352-2	86-5330
	2	特別養護老人ホーム 佐久穂愛の郷	高野町303-1	81-2001

凡例

●	指定緊急避難場所	急傾斜地警戒区域
■	指定避難所	急傾斜地特別警戒区域
●	福祉避難所	土石流警戒区域
●	駐在所	土石流特別警戒区域
●	医療機関	地すべり警戒区域
—	鉄道(JR小海線)	河津侵食により家屋倒壊のおそれのある区域
—		氾濫流により家屋倒壊のおそれのある区域

