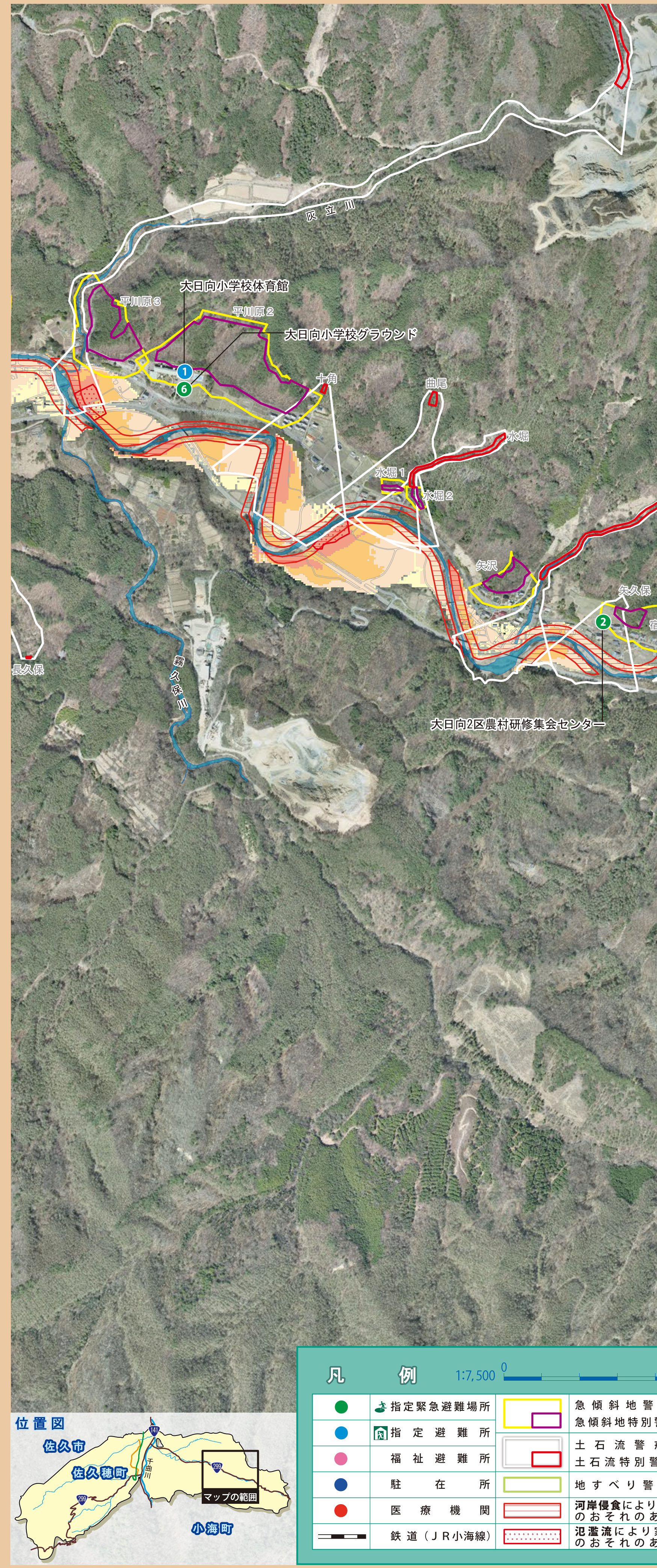


佐久穂町 洪水・土砂災害ハザードマップ

【大日向地区2】

想定最大規模(1000年に1回程度の降雨)



指定緊急避難場所

地区名	番号	避難所名	所在地	利用可否 洪水	利用可否 土砂災害
大日向	①	大日向生活改善センター(1区)	大日向2366-2	×	×
	②	大日向2区農村研修集会センター	大日向1641-1	○	×
	⑥	大日向小学校グラウンド	大日向1110-1	○	×

避難場所の利用可否について
 降雨や災害状況によって利用できる避難場所は異なります。実際の避難行動では、役場からの情報や指示をご確認ください。
 洪水 浸水想定区域の外にあるか、垂直避難できる避難場所を利用可能としています。(1000年に1回程度の降雨発生時)
 土砂災害 土砂災害警戒区域の外にある避難所を利用可能としています。

町内駐在所

番号	名称	所在地	電話番号
①	高野町駐在所	高野町469-6	86-2038
②	海瀬町駐在所	海瀬111-1	86-2056
③	八千穂町駐在所	畑448	88-2005
④	大日向町駐在所	海瀬1555	86-3269

町内医療機関

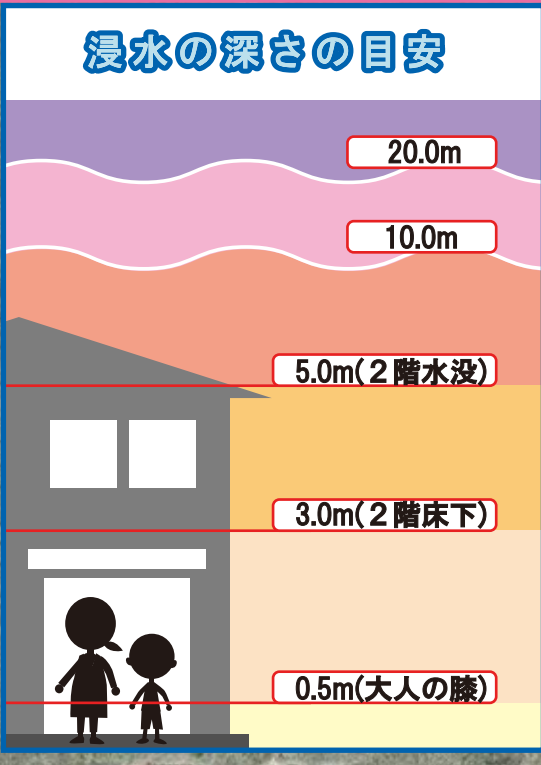
番号	名称	所在地	電話番号
①	八千穂クリニック	畑481-4	88-3931
②	町立千曲病院	高野町328	86-2360
③	高見沢医院	海瀬17	86-2044
④	たなべ診療所	高野町730-1	86-1186

指定避難所

地区名	番号	避難所名	所在地	電話番号
大日向	①	大日向小学校体育館	大日向1110-1	—
	②	海瀬社会体育館	海瀬2755	—
	③	佐久穂こどもセンター(旧佐久中央小学校体育館)	海瀬309	—
海瀬	④	佐久穂中学校体育館	海瀬2714	86-2280
	⑤	佐久穂小学校体育館	海瀬2714	86-2134
	⑥	生涯学習館(茂来館)	海瀬2570	86-2041
高野町	⑦	旧佐久西小学校体育館	高野町1802	—
穂積	⑧	しらかば社会体育館	穂積1403	81-3050

福祉避難所

地区名	番号	避難所名	所在地	電話番号
高野町	①	老人保健施設「さやか」	高野町352-2	86-5330
	②	特別養護老人ホーム 佐久穂愛の郷	高野町303-1	81-2001



凡例

1:7,500 0 500m

●	指定緊急避難場所	■	急傾斜地警戒区域
●	指定避難所	■	急傾斜地特別警戒区域
●	福祉避難所	■	土石流警戒区域
●	駐在所	■	土石流特別警戒区域
●	医療機関	■	地すべり警戒区域
—	鉄道(JR小海線)	■	河岸侵食により家屋倒壊のおそれのある区域
—		■	氾濫流により家屋倒壊のおそれのある区域

